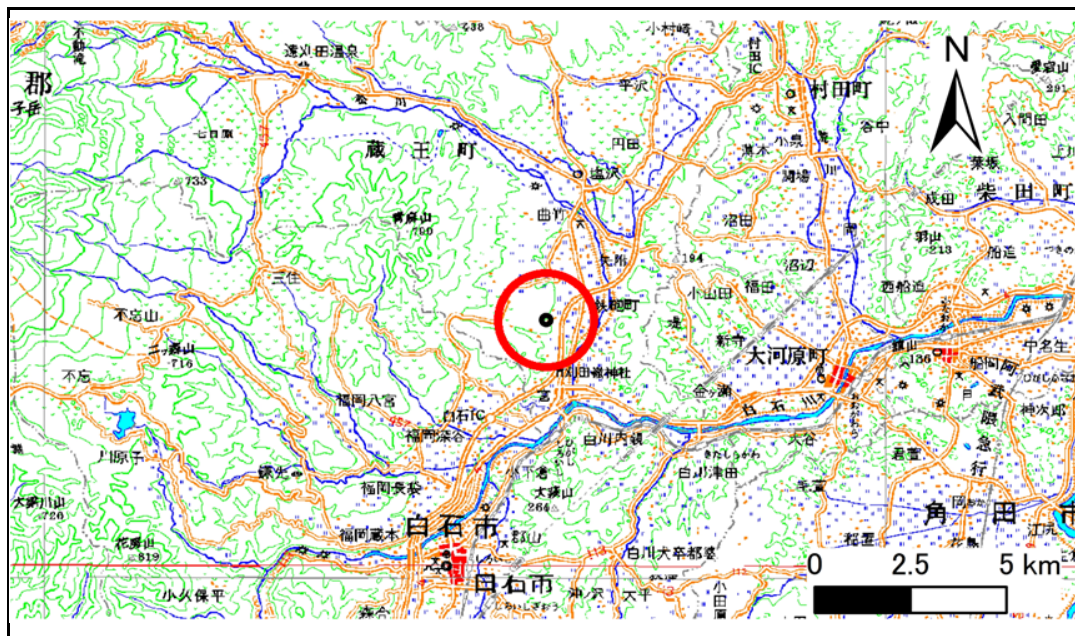


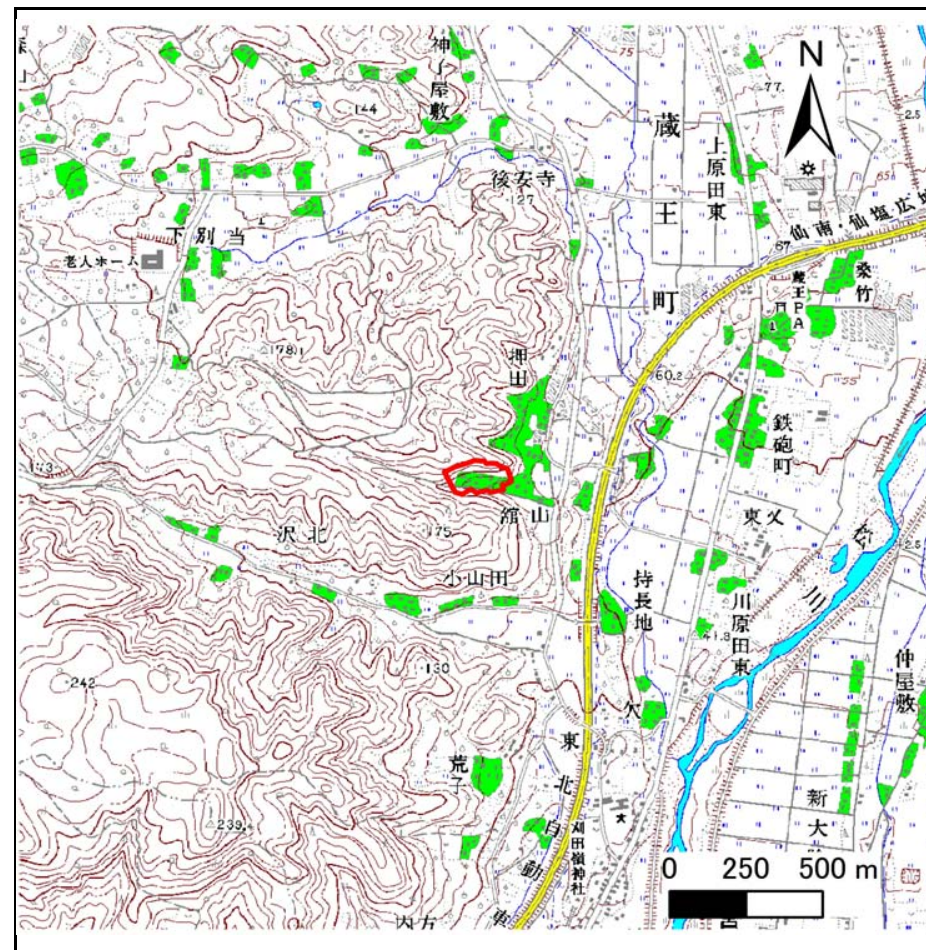
# 土砂災害警戒区域等の指定の告示に係る図書(その1)

告示番号	宮城県告示第994号
告示年月日	平成28年12月6日

自然現象の種類	急傾斜地の崩壊
箇所番号	I-自-0069(1311000069)
箇所名	舘山
所在地	刈田郡蔵王町宮字舘山
調査機関	宮城県大河原土木事務所



位置図 (S=1:200,000)



位置図 (S=1:25,000)

宮城県

この地図は、国土地理院長の承認を得て、同院発行の数値地図 20000(地図画像)及び数値地図 25000(地図画像)を複製したものである。(承認番号 平27情複、第1007号)

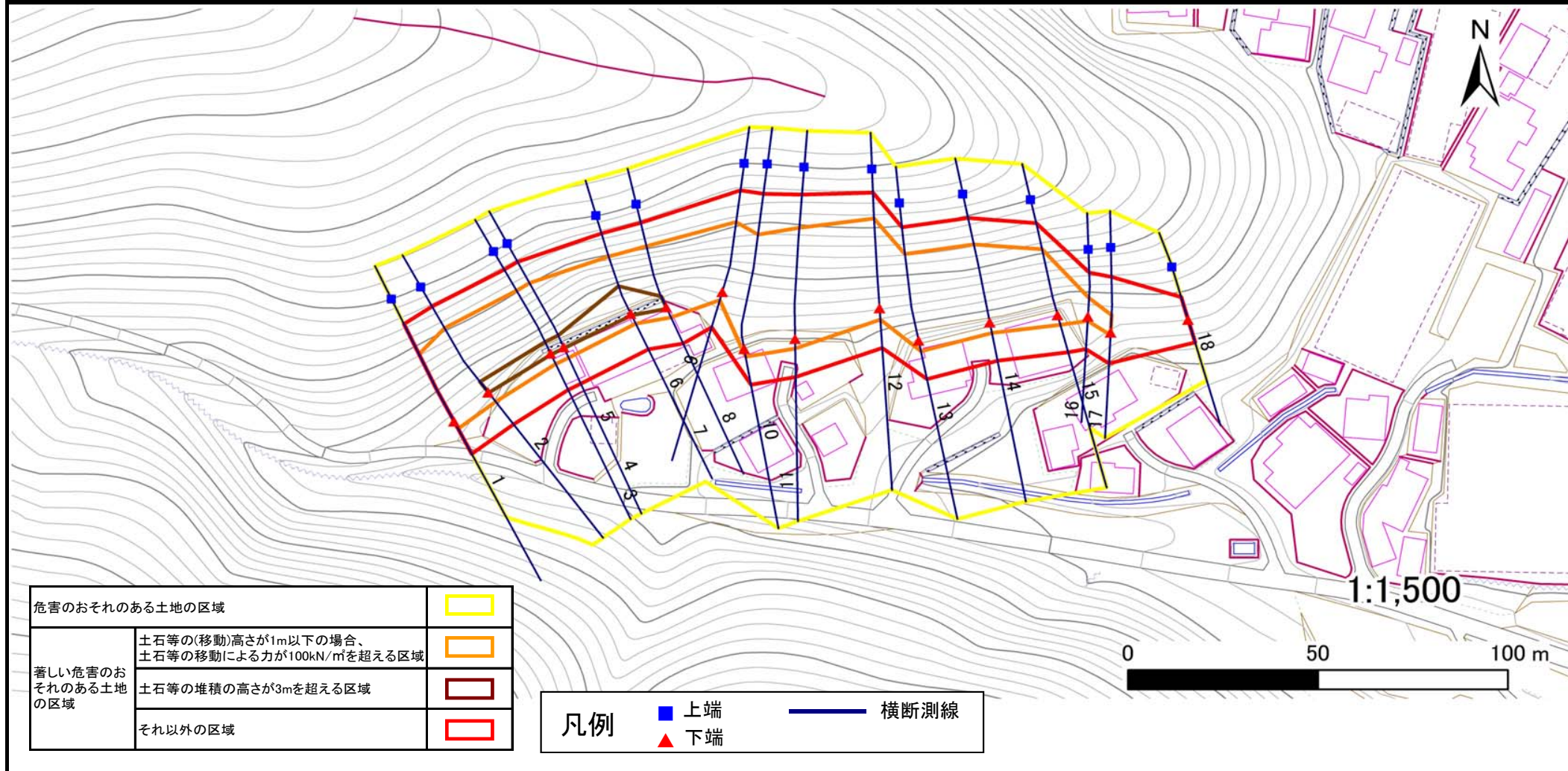
## 土砂災害警戒区域等の指定の告示に係る図書(その2)

告示番号	宮城県告示第994号
告示年月日	平成28年12月6日

危害のおそれのある土地の区域、著しい危害のおそれのある土地の区域の設定図

調査年度	平成27年度
------	--------

急傾斜地の位置	箇所番号	I-自-0069(1311000069)	箇所名	館山	所在地	刈田郡蔵王町宮字館山
---------	------	----------------------	-----	----	-----	------------



危害のおそれのある土地の区域	■	
著しい危害のおそれのある土地の区域	土石等の(移動)高さが1m以下の場合、 土石等の移動による力が100kN/m <sup>2</sup> を超える区域	■
	土石等の堆積の高さが3mを超える区域	■
	それ以外の区域	■

凡例	■	上端	—	横断測線
	▲	下端		

