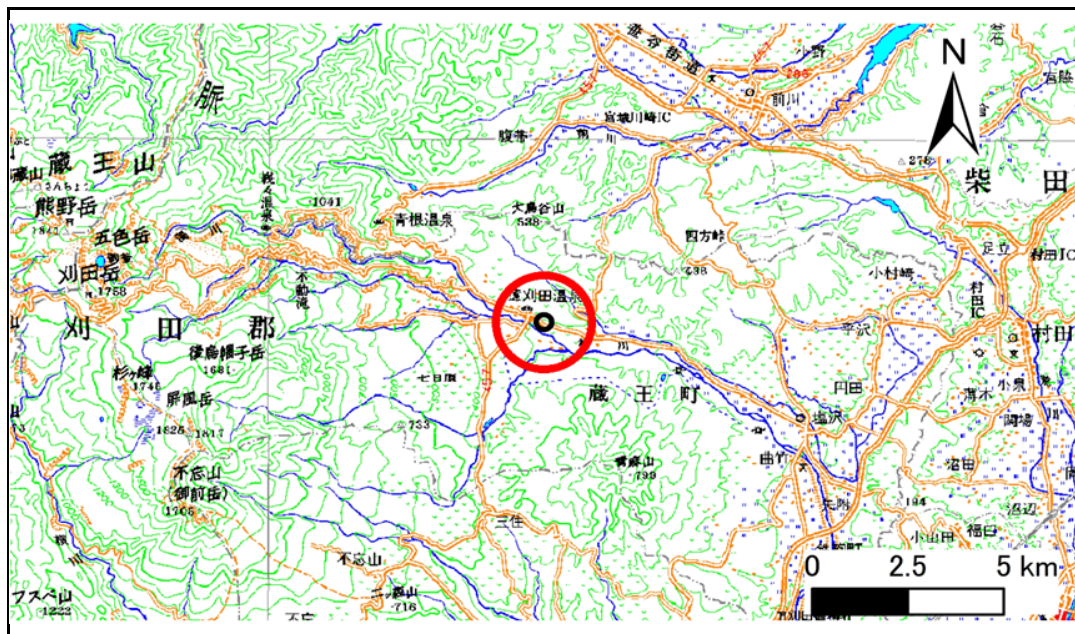


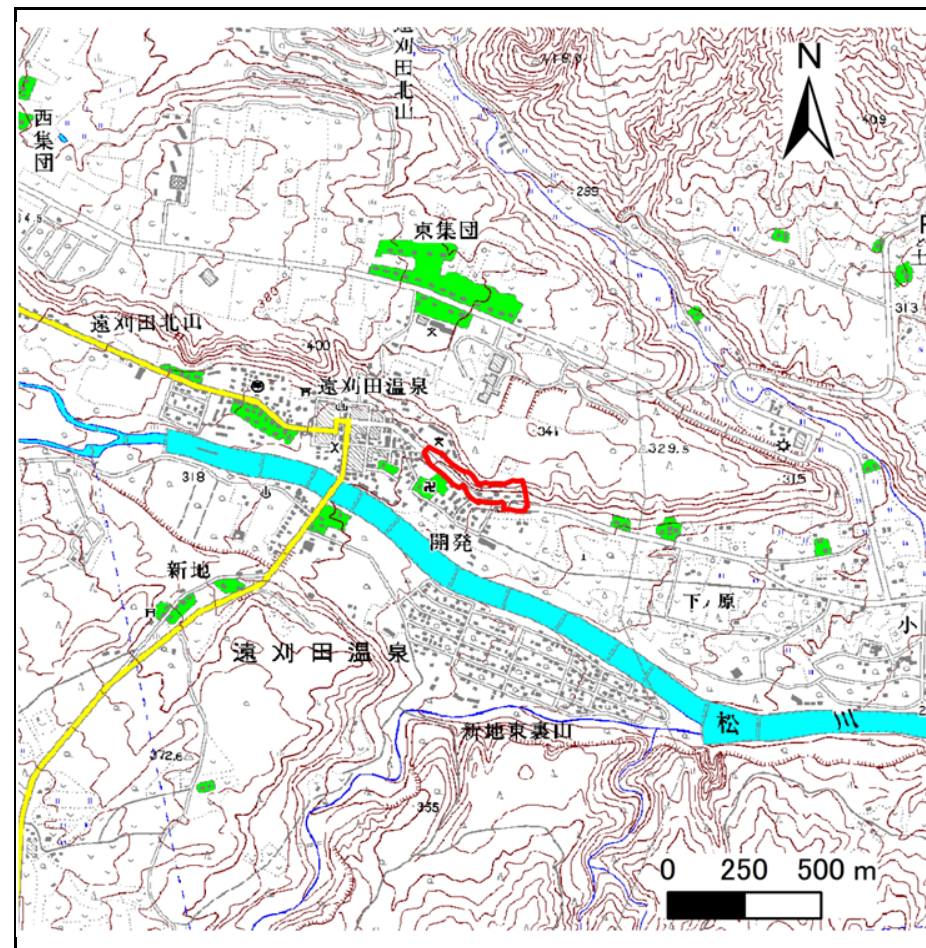
土砂災害警戒区域等の指定の告示に係る図書(その1)

告示番号	宮城県告示第994号
告示年月日	平成28年12月6日

自然現象の種類	急傾斜地の崩壊
箇所番号	I-自-0065(1311000065)
箇所名	遠刈田温泉の1
所在地	刈田郡蔵王町遠刈田温泉字千間
調査機関	宮城県大河原土木事務所



位置図 (S=1:200,000)



位置図 (S=1:25,000)

宮城県

この地図は、国土地理院長の承認を得て、同院発行の数値地図 20000(地図画像)及び数値地図 25000(地図画像)を複製したものである。(承認番号 平27情複、第1007号)

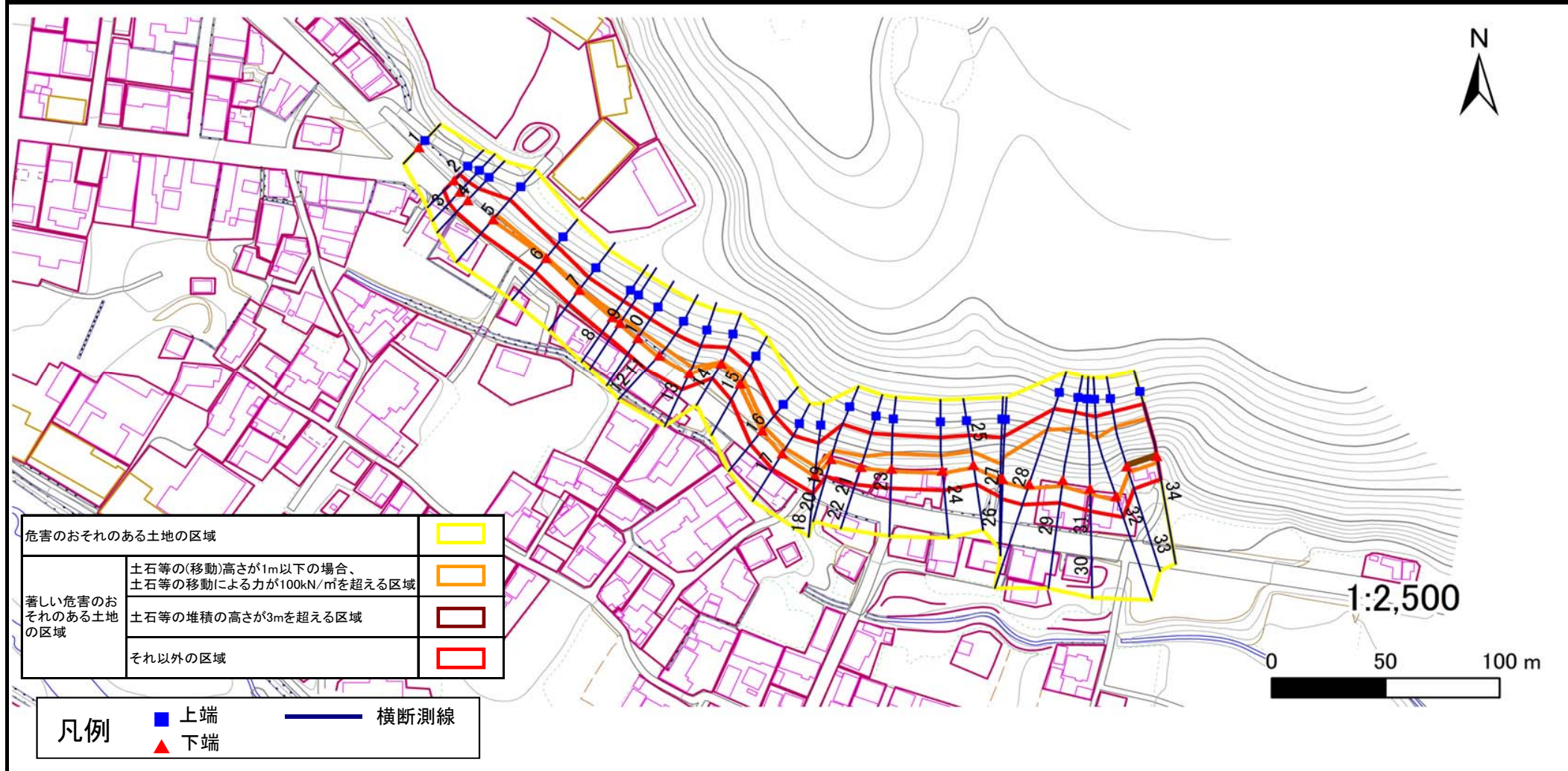
土砂災害警戒区域等の指定の告示に係る図書(その2)

告示番号	宮城県告示第994号
告示年月日	平成28年12月6日

危害のおそれのある土地の区域、著しい危害のおそれのある土地の区域の設定図

調査年度	平成27年度
------	--------

急傾斜地の位置	箇所番号	I-自-0065(131100065)	箇所名	遠刈田温泉の1	所在地	刈田郡蔵王町遠刈田温泉字千間
---------	------	---------------------	-----	---------	-----	----------------



土砂災害警戒区域等の指定の公示に係る図書(その3)

告示番号	宮城県告示第994号
告示年月日	平成28年12月6日

建築物に作用すると想定される衝撃に関する事項

急傾斜地の位置	箇所番号	I-自-0065(1311000065)	箇所名	遠刈田温泉の1	所在地	刈田郡蔵王町遠刈田温泉字千間	
---------	------	----------------------	-----	---------	-----	----------------	--

横断側線の区間	土石等の移動により建築物の地上部に作用すると想定される力				土石等の堆積により建築物の地上部に作用すると想定される力				横断側線の区間	土石等の移動により建築物の地上部に作用すると想定される力				土石等の堆積により建築物の地上部に作用すると想定される力			
	土石等の(移動)高さが1m以下の場合、土石等の移動による力が100kN/m ² を超える区域		それ以外の区域		土石等の堆積の高さが3mを超える区域		それ以外の区域			土石等の(移動)高さが1m以下の場合、土石等の移動による力が100kN/m ² を超える区域		それ以外の区域		土石等の堆積の高さが3mを超える区域		それ以外の区域	
	力の大きさのうち最大のもの (Kn/m ²)	土石等の高さ (m)	力の大きさのうち最大のもの (Kn/m ²)	土石等の高さ (m)	力の大きさのうち最大のもの (Kn/m ²)	土石等の高さ (m)	力の大きさのうち最大のもの (Kn/m ²)	土石等の高さ (m)		力の大きさのうち最大のもの (Kn/m ²)	土石等の高さ (m)	力の大きさのうち最大のもの (Kn/m ²)	土石等の高さ (m)	力の大きさのうち最大のもの (Kn/m ²)	土石等の高さ (m)	力の大きさのうち最大のもの (Kn/m ²)	土石等の高さ (m)
1 ~ 2	-	-	-	-	-	-	-	-	~								
2 ~ 3	-	-	90.1	1.0	-	-	9.7	2.0	~								
3 ~ 4	-	-	96.5	1.0	-	-	8.5	1.7	~								
4 ~ 5	-	-	100.0	1.0	-	-	8.5	1.7	~								
5 ~ 6	107.7	1.0	100.0	1.0	-	-	9.8	2.0	~								
6 ~ 7	102.6	1.0	100.0	1.0	-	-	9.8	2.0	~								
7 ~ 8	108.9	1.0	100.0	1.0	-	-	9.5	1.9	~								
8 ~ 9	110.1	1.0	100.0	1.0	-	-	11.6	2.3	~								
9 ~ 10	112.7	1.0	100.0	1.0	-	-	11.6	2.3	~								
10 ~ 11	114.1	1.0	100.0	1.0	-	-	11.3	2.3	~								
11 ~ 12	114.1	1.0	100.0	1.0	-	-	10.8	2.2	~								
12 ~ 13	114.1	1.0	100.0	1.0	-	-	10.8	2.2	~								
13 ~ 14	107.6	1.0	100.0	1.0	-	-	11.2	2.2	~								
14 ~ 15	111.9	1.0	100.0	1.0	-	-	12.0	2.4	~								
15 ~ 16	111.9	1.0	100.0	1.0	-	-	12.0	2.4	~								
16 ~ 17	111.1	1.0	100.0	1.0	-	-	11.5	2.3	~								
17 ~ 18	111.1	1.0	100.0	1.0	-	-	11.5	2.3	~								
18 ~ 19	109.0	1.0	100.0	1.0	-	-	10.1	2.0	~								
19 ~ 20	107.9	1.0	100.0	1.0	-	-	9.9	2.0	~								
20 ~ 21	111.1	1.0	100.0	1.0	-	-	10.1	2.0	~								
21 ~ 22	111.1	1.0	100.0	1.0	-	-	10.1	2.0	~								
22 ~ 23	119.3	1.0	100.0	1.0	-	-	11.3	2.3	~								
23 ~ 24	120.1	1.0	100.0	1.0	-	-	11.4	2.3	~								
24 ~ 25	120.7	1.0	100.0	1.0	-	-	11.7	2.4	~								
25 ~ 26	120.7	1.0	100.0	1.0	-	-	11.7	2.4	~								
26 ~ 27	122.2	1.0	100.0	1.0	-	-	11.0	2.2	~								
27 ~ 28	136.3	1.0	100.0	1.0	-	-	14.1	2.8	~								
28 ~ 29	146.7	1.0	100.0	1.0	-	-	14.9	3.0	~								
29 ~ 30	146.7	1.0	100.0	1.0	-	-	14.9	3.0	~								
30 ~ 31	142.7	1.0	100.0	1.0	-	-	14.5	2.9	~								
31 ~ 32	142.7	1.0	100.0	1.0	-	-	14.5	2.9	~								
32 ~ 33	148.1	1.0	100.0	1.0	-	-	15.2	3.0	~								
33 ~ 34	148.5	1.0	100.0	1.0	16.0	3.2	15.2	3.0	~								
~									~								
~									~								
~									~								
~									~								
~									~								
~									~								
~									~								