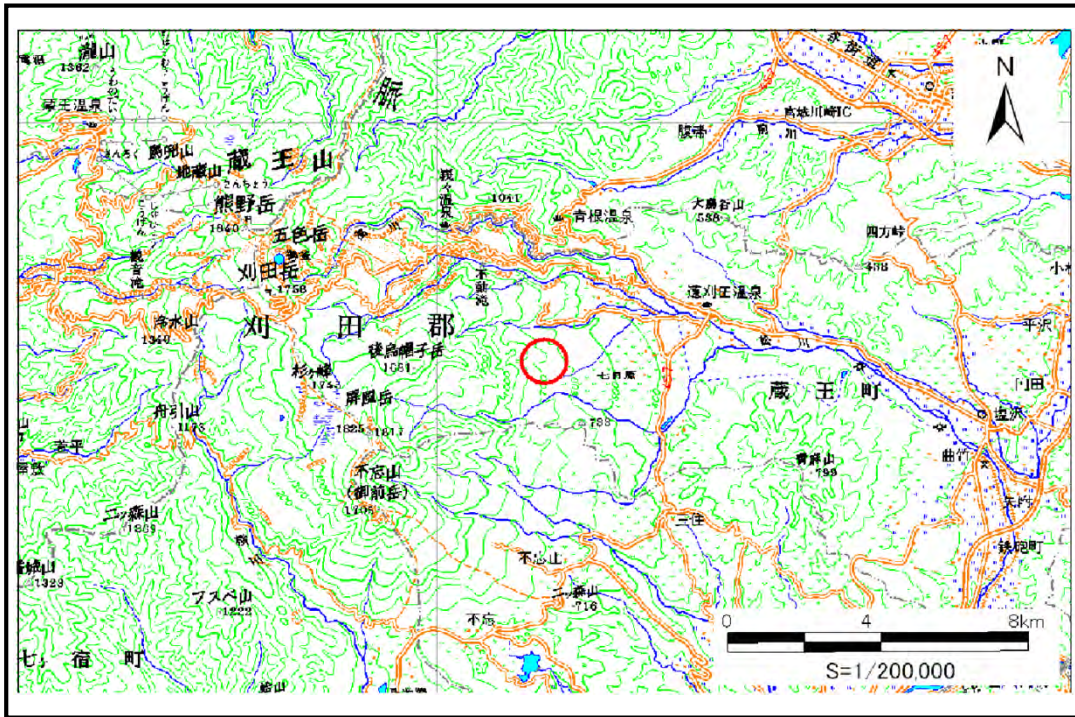


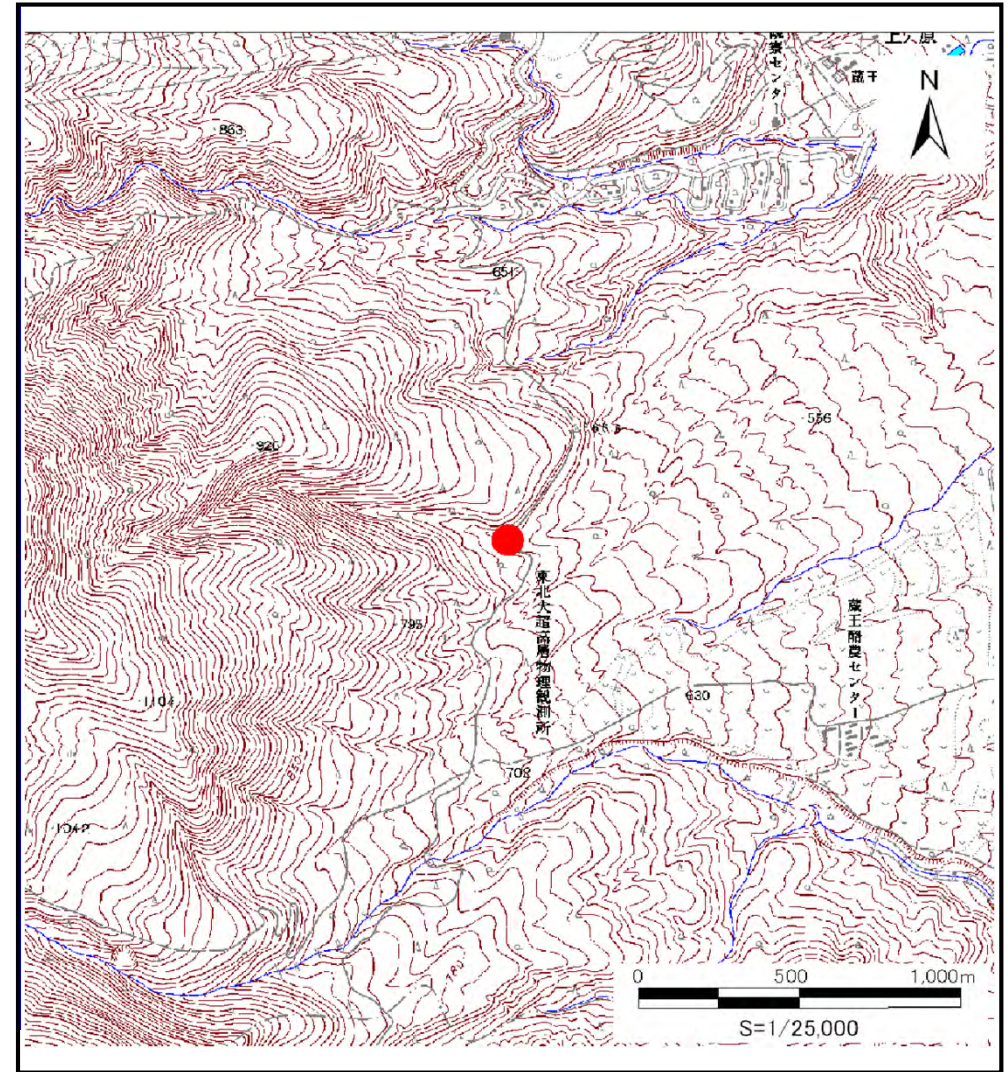
土砂災害警戒区域等の指定の告示に係る図書(その1)

告示番号	宮城県告示第690号
告示年月日	平成25年7月26日

自然現象の種類	土石流
溪流番号	1-21-031(1212100031)
水系名	阿武隈川
河川名	松川
溪流名	ウド沢
所在地	刈田郡蔵王町遠刈田温泉字上ノ原
調査機関	宮城県大河原土木事務所



位置図(S=1:200,000)



位置図(S=1:25,000)

宮城県

「この地図は、国土地理院長の承認を得て、同院発行の数値地図 200000(地図画像)及び数値地図 25000(地図画像)を複製したものである。(承認番号 平24情複、第577号)」

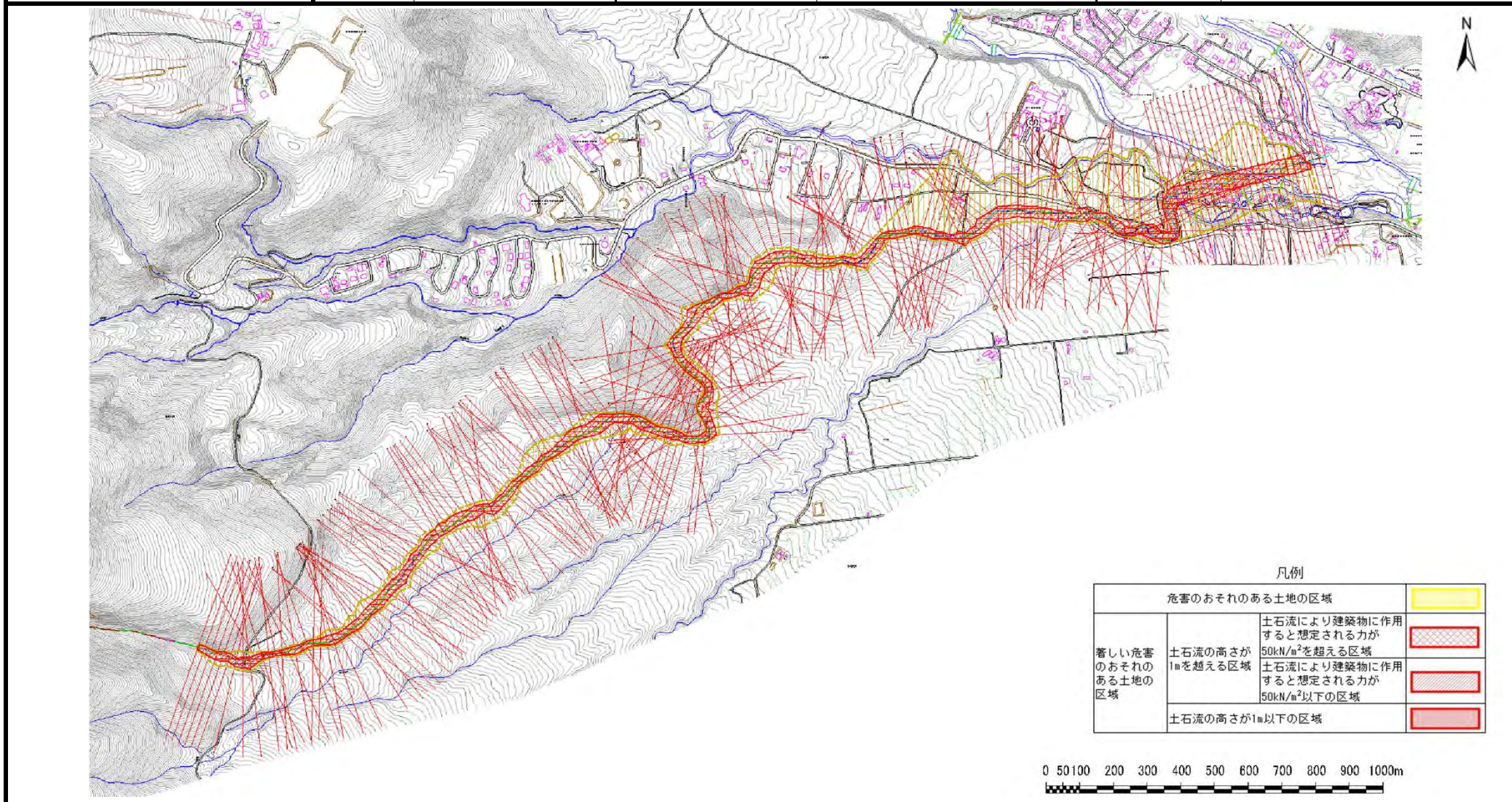
土砂災害警戒区域等の指定の告示に係る図書（その2）

告示番号	宮城県告示第690号
告示年月日	平成25年7月26日

調査年度	平成23年度
------	--------

危害のおそれのある土地の区域、著しい危害のおそれのある土地の区域の設定図

溪流の位置	溪流番号	1-21-031 (1212100031)	溪流名	ウヅ沢	所在地	刈田郡蔵王町遠刈田温泉字上ノ原
-------	------	-----------------------	-----	-----	-----	-----------------



凡例

危害のおそれのある土地の区域		
著しい危害のおそれのある土地の区域	土石流の高さが1mを超える区域 土石流により建築物に作用すると想定される力が50kN/m ² を超える区域	
	土石流の高さが1m以下の区域 土石流により建築物に作用すると想定される力が50kN/m ² 以下の区域	
	土石流の高さが1m以下の区域	

0 50 100 200 300 400 500 600 700 800 900 1000m

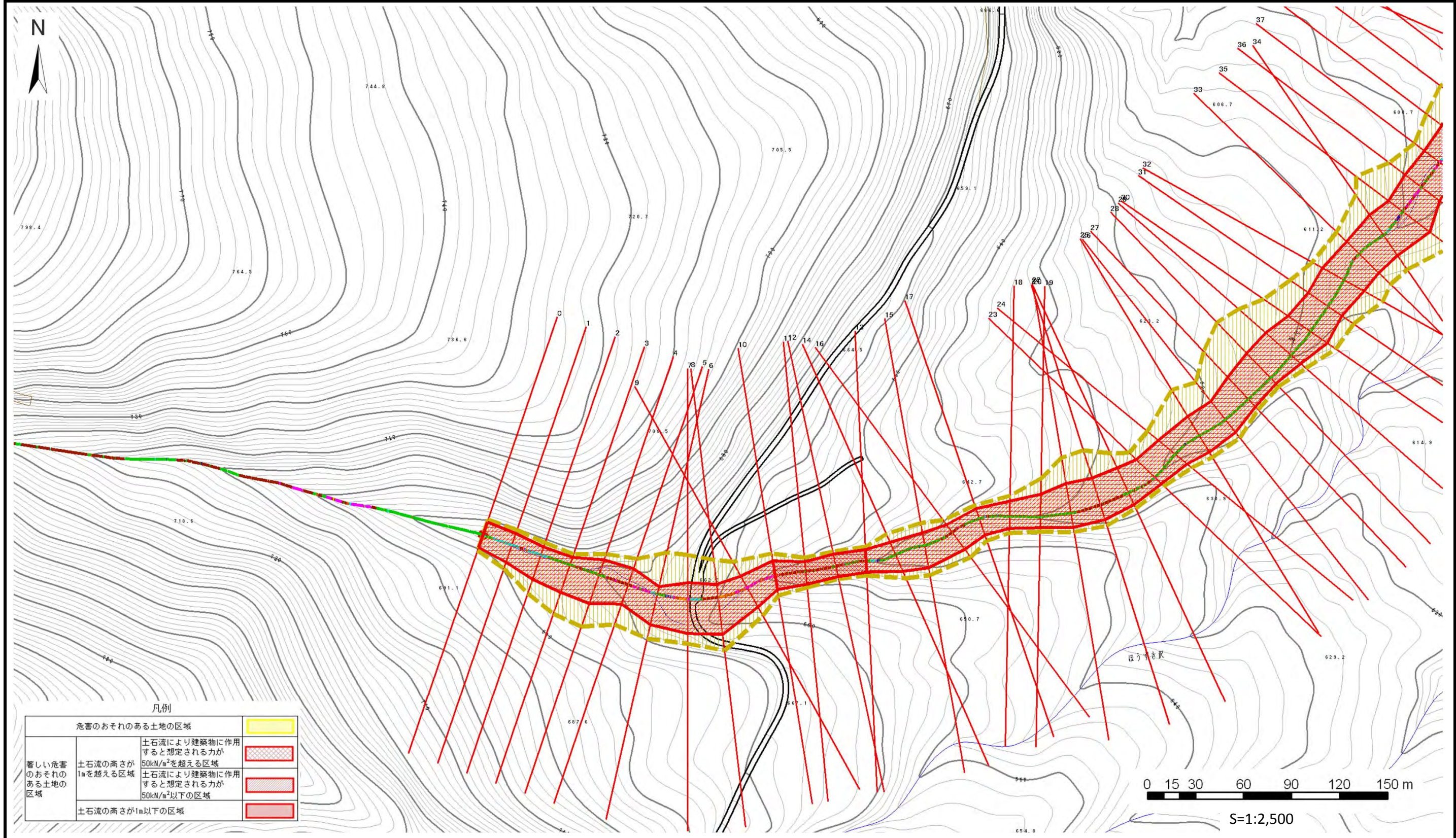
土砂災害警戒区域等の指定の告示に係る図書（その2）

告示番号	宮城県告示第690号
告示年月日	平成25年7月26日

調査年度	平成23年度
------	--------

危害のおそれのある土地の区域、著しい危害のおそれのある土地の区域の設定図(1/6)

溪流の位置	溪流番号	1-21-031(1212100031)	溪流名	ウヅ沢	所在地	刈田郡蔵王町遠刈田温泉字上ノ原
-------	------	----------------------	-----	-----	-----	-----------------



凡例

危害のおそれのある土地の区域		
著しい危害のおそれのある土地の区域	土石流の高さが1mを超える区域	
	土石流の高さが1m以下の区域	
	土石流により建築物に作用すると想定される力が50kN/m ² を超える区域	
	土石流により建築物に作用すると想定される力が50kN/m ² 以下の区域	

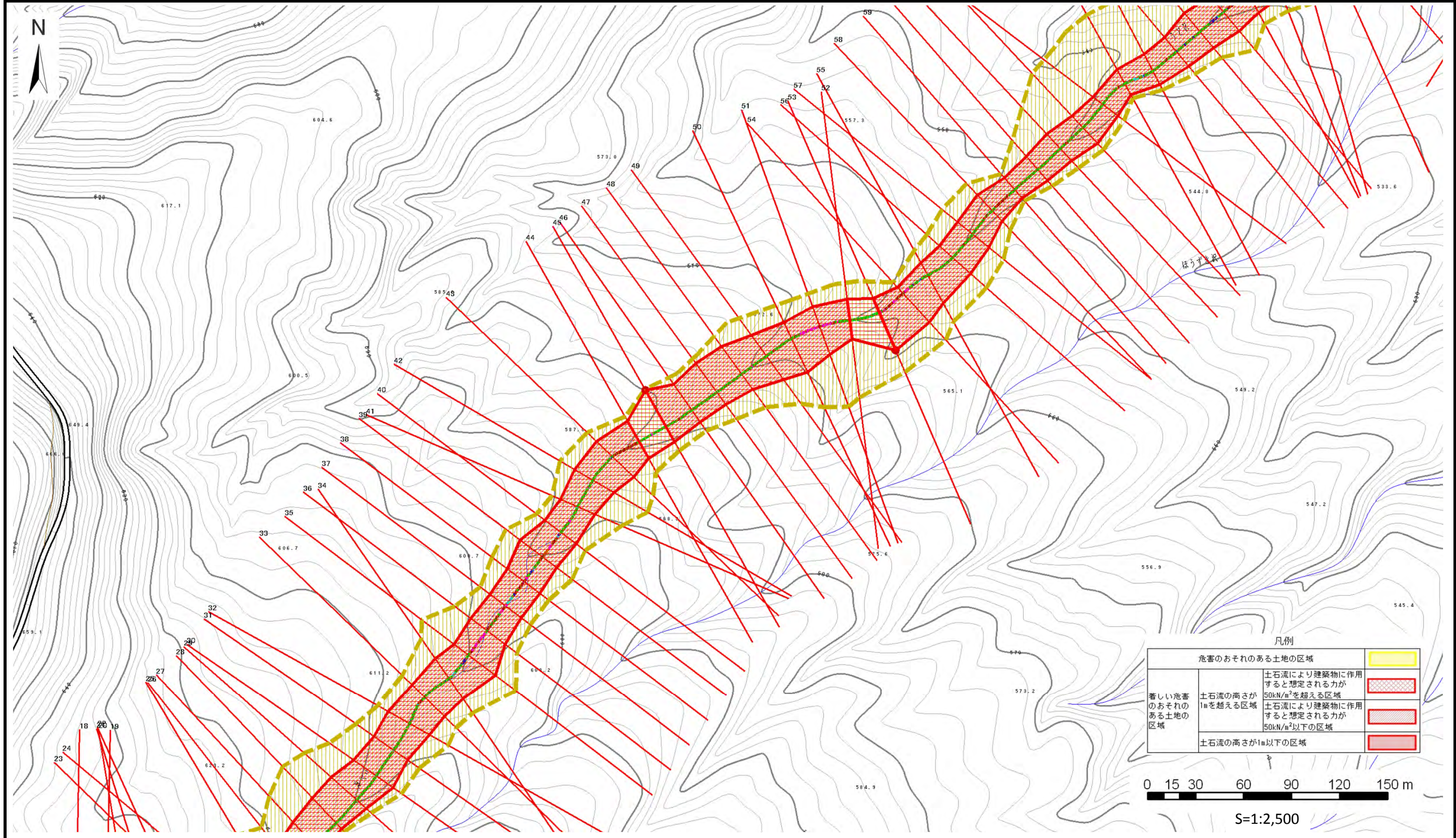
土砂災害警戒区域等の指定の告示に係る図書（その2）

告示番号	宮城県告示第690号
告示年月日	平成25年7月26日

調査年度	平成23年度
------	--------

危害のおそれのある土地の区域、著しい危害のおそれのある土地の区域の設定図(2/6)

溪流の位置	溪流番号	1-21-031(1212100031)	溪流名	ウヅ沢	所在地	刈田郡蔵王町遠刈田温泉字上ノ原
-------	------	----------------------	-----	-----	-----	-----------------



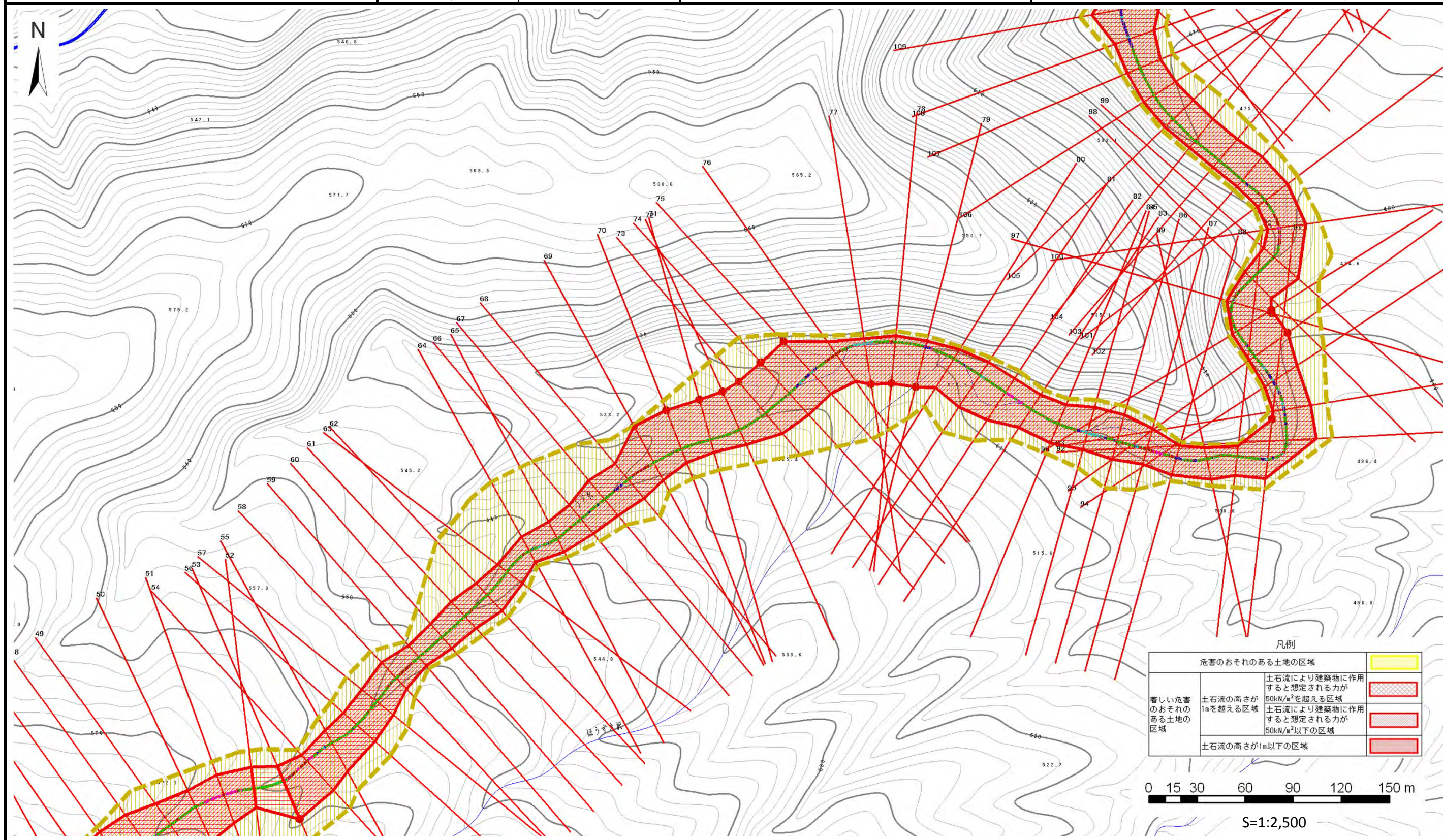
土砂災害警戒区域等の指定の告示に係る図書（その2）

告示番号	宮城県告示第690号
告示年月日	平成25年7月26日

調査年度	平成23年度
------	--------

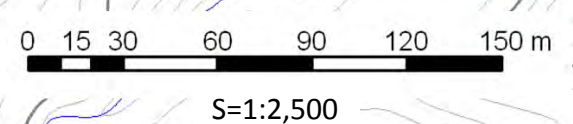
危害のおそれのある土地の区域、著しい危害のおそれのある土地の区域の設定図(3/6)

溪流の位置	溪流番号	1-21-031(1212100031)	溪流名	ウド沢	所在地	刈田郡蔵王町遠刈田温泉字上ノ原
-------	------	----------------------	-----	-----	-----	-----------------



凡例

危害のおそれのある土地の区域		
著しい危害のおそれのある土地の区域	土石流の高さが50kN/m ² を超える区域	
	土石流の高さが50kN/m ² 以下の区域	



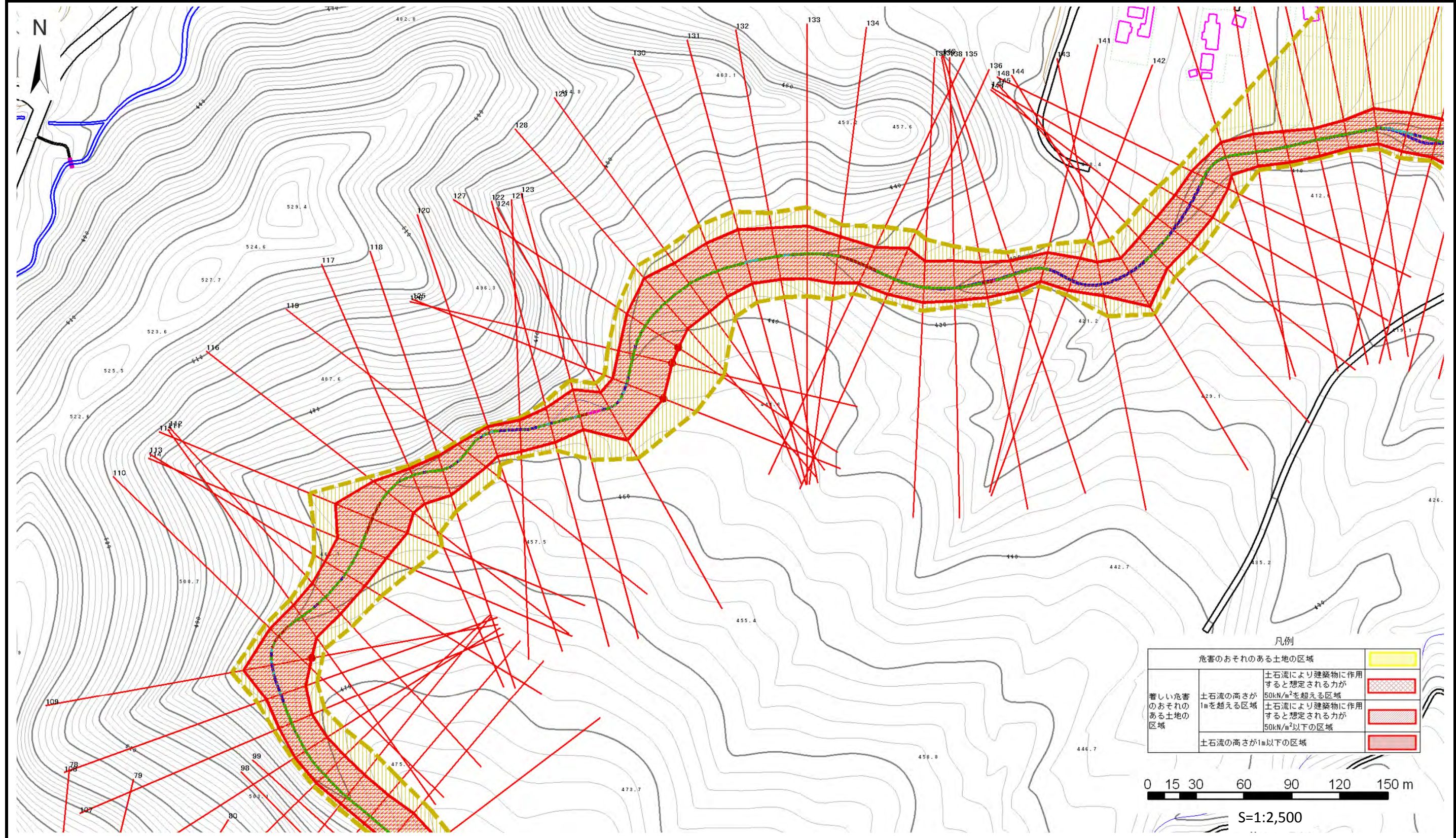
土砂災害警戒区域等の指定の告示に係る図書（その2）

告示番号	宮城県告示第690号
告示年月日	平成25年7月26日

調査年度	平成23年度
------	--------

危害のおそれのある土地の区域、著しい危害のおそれのある土地の区域の設定図(4/6)

溪流の位置	溪流番号	1-21-031(1212100031)	溪流名	ウダ沢	所在地	刈田郡蔵王町遠刈田温泉字上ノ原
-------	------	----------------------	-----	-----	-----	-----------------



凡例

危害のおそれのある土地の区域		
著しい危害のおそれのある土地の区域	土砂流の高さが1mを超える区域 土砂流により建築物に作用すると想定される力が50kN/m ² を超える区域	
	土砂流の高さが1m以下の区域 土砂流により建築物に作用すると想定される力が50kN/m ² 以下の区域	

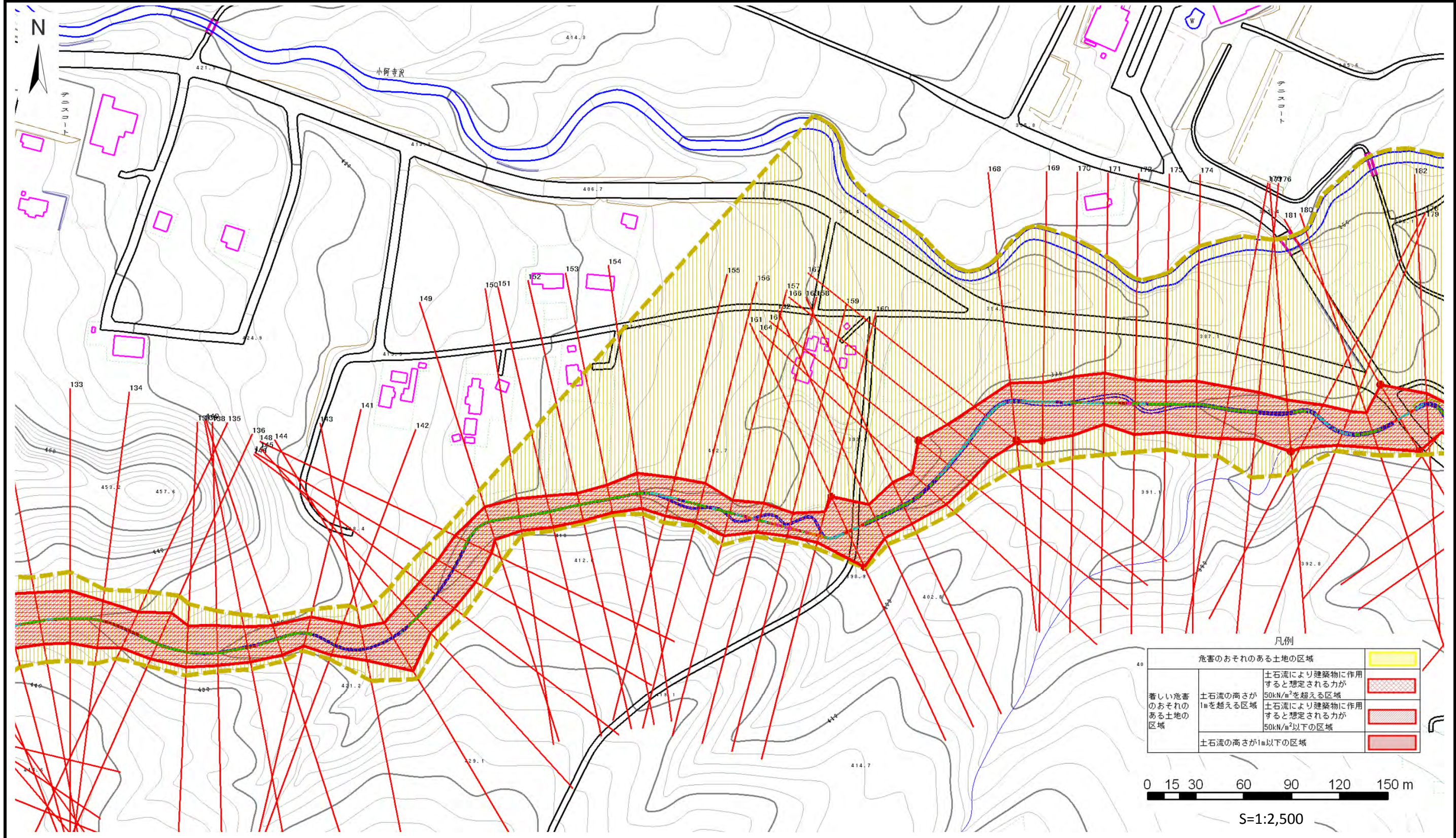
土砂災害警戒区域等の指定の告示に係る図書（その2）

告示番号	宮城県告示第690号
告示年月日	平成25年7月26日

調査年度	平成23年度
------	--------

危害のおそれのある土地の区域、著しい危害のおそれのある土地の区域の設定図(5/6)

溪流の位置	溪流番号	1-21-031(1212100031)	溪流名	ウダ沢	所在地	刈田郡蔵王町遠刈田温泉字上ノ原
-------	------	----------------------	-----	-----	-----	-----------------

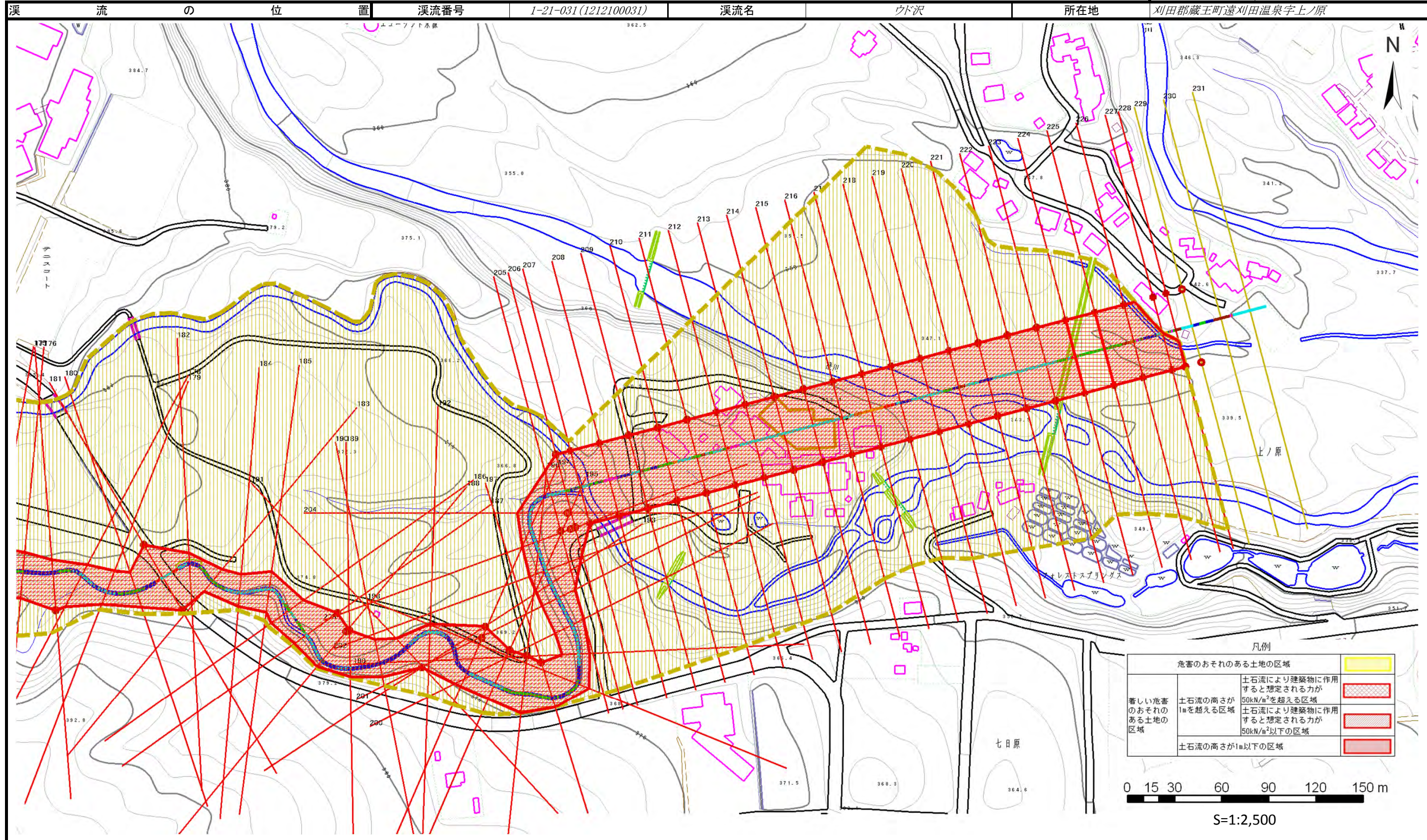


土砂災害警戒区域等の指定の告示に係る図書（その2）

告示番号	宮城県告示第690号
告示年月日	平成25年7月26日

調査年度	平成23年度
------	--------

危害のおそれのある土地の区域、著しい危害のおそれのある土地の区域の設定図(6/6)



凡例

危害のおそれのある土地の区域		
著しい危害のおそれのある土地の区域	土石流の高さが1mを超える区域	
	土石流により建築物に作用すると想定される力が50kN/m ² を超える区域	
	土石流の高さが1m以下の区域	