

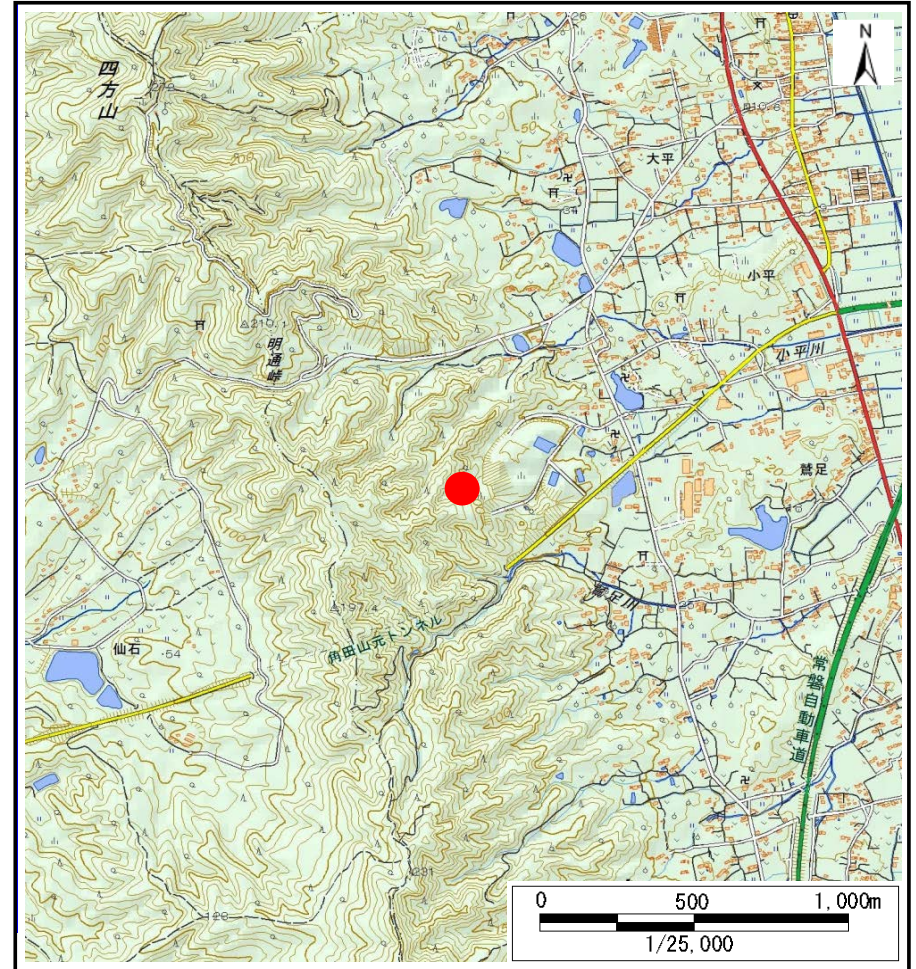
# 土砂災害警戒区域等の指定の告示に係る図書(その1)

告示番号	宮城県告示第801号
告示年月日	令和元年10月1日

自然現象の種類	土石流
溪流番号	2-22-013
水系名	その他
河川名	小平川
溪流名	北ノ入沢
所在地	亶理郡山元町小平字北ノ入、馬場
調査機関	宮城県仙台土木事務所



位置図(S=1:200,000)



位置図(S=1:25,000)

宮城県

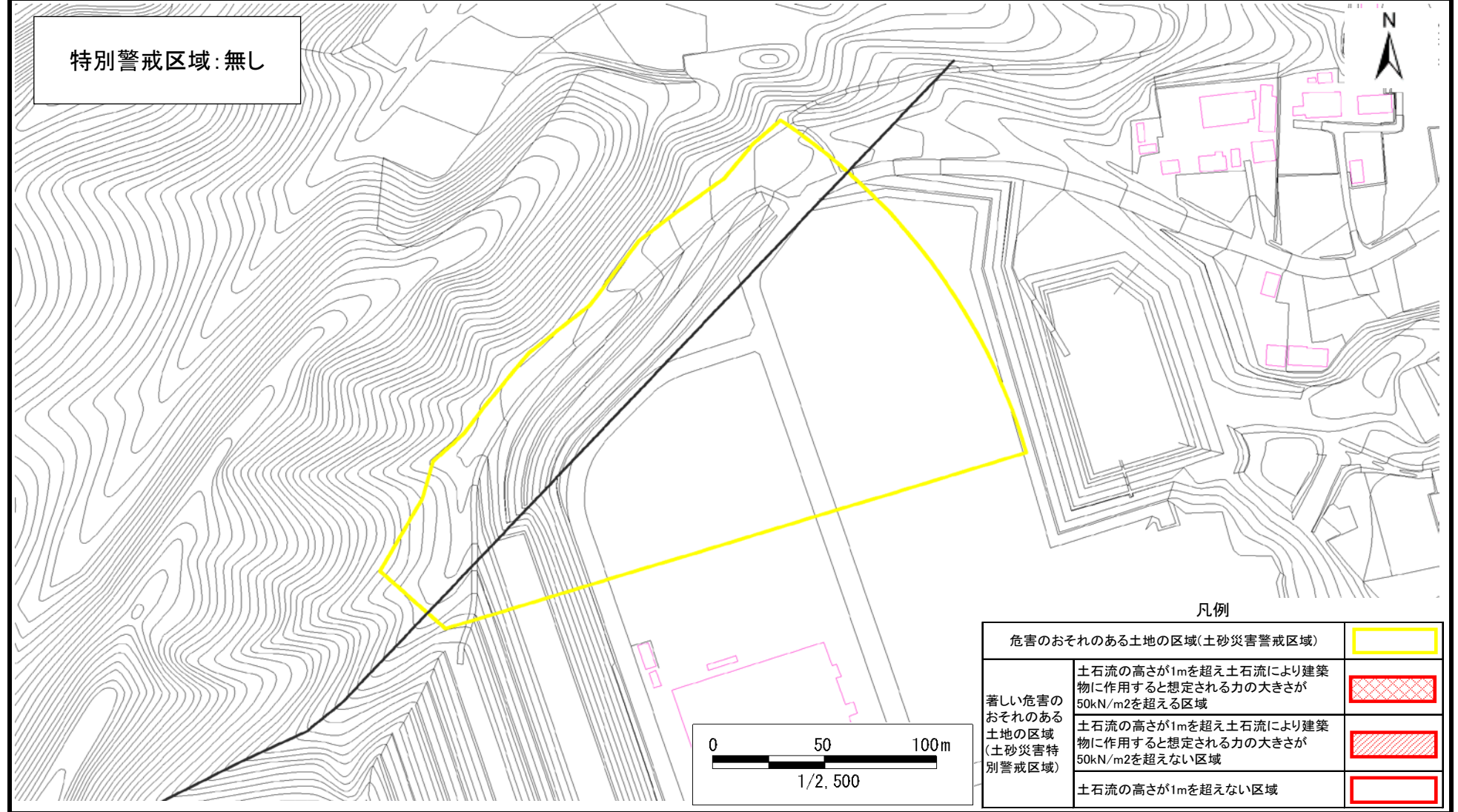
この地図は、国土地理院長の承認を得て、同院発行の電子地形図25000及び電子地形図20万を複製したものである。(承認番号 平30情複、第1368号)

# 土砂災害警戒区域等の指定の告示に係る図書(その2)

告示番号	宮城県告示第801号
告示年月日	令和元年10月1日

調査年度	平成30年度
------	--------

渓流の位置	渓流番号	2-22-013	渓流名	北ノ入沢	所在地	亶理郡山元町小平字北ノ入、馬場
-------	------	----------	-----	------	-----	-----------------



凡例

危険のおそれのある土地の区域(土砂災害警戒区域)		
著しい危険のおそれのある土地の区域(土砂災害特別警戒区域)	土石流の高さが1mを超え土石流により建築物に作用すると想定される力の大きさが50kN/m2を超える区域	
	土石流の高さが1mを超え土石流により建築物に作用すると想定される力の大きさが50kN/m2を超えない区域	
	土石流の高さが1mを超えない区域	