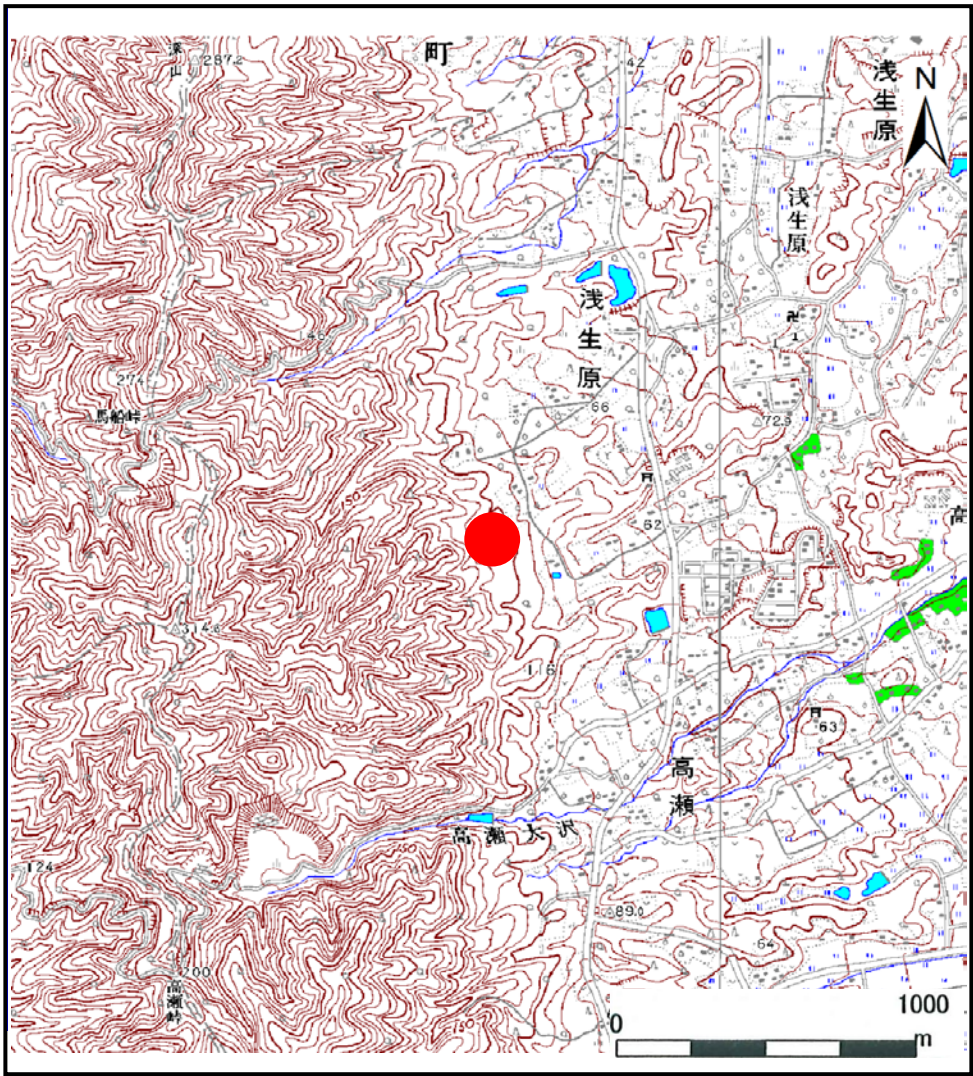


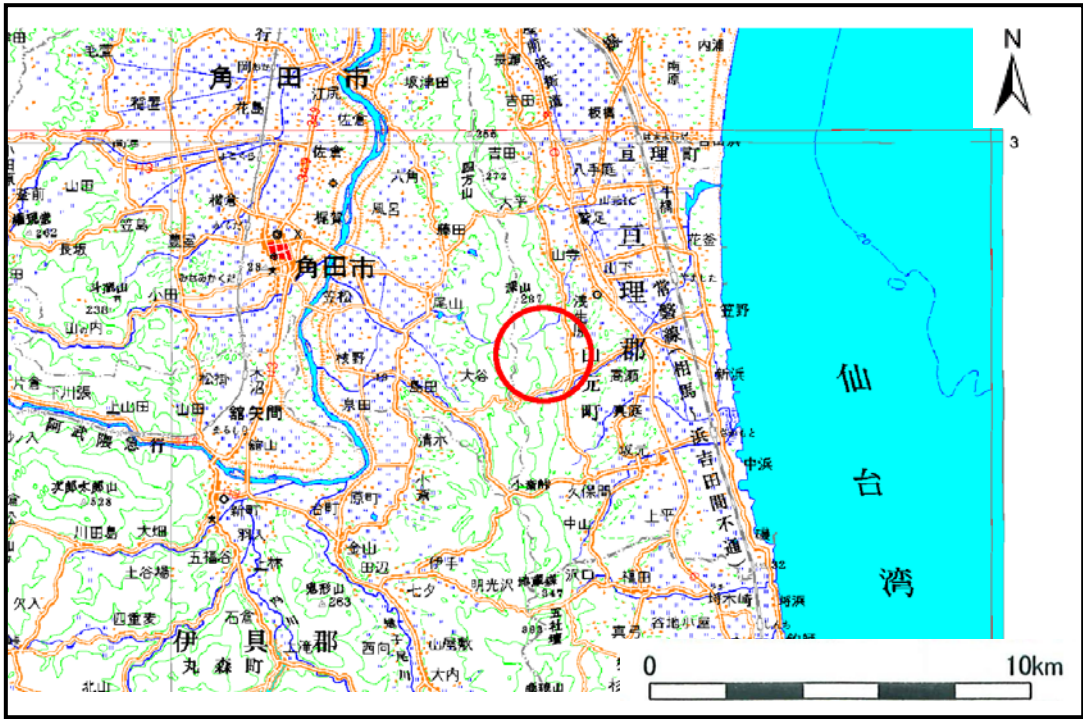
土砂災害警戒区域等の指定の告示に係る図書(その1)

告示番号	宮城県告示第1111号
告示年月日	平成30年12月21日

自然現象の種類	土石流
溪流番号	2-22-024(122200024)
水系名	その他
河川名	新田川排水路
溪流名	原沢
所在地	亶理郡山元町浅生原字原
調査機関	宮城県仙台土木事務所



位置図(S=1:25,000)



位置図(S=1:200,000)

この地図は、国土地理院長の承認を得て、同院発行の数値地図 20000(地図画像)及び数値地図 25000(地図画像)を複製したものである。(承認番号 平29情複、第1426号) 宮城県

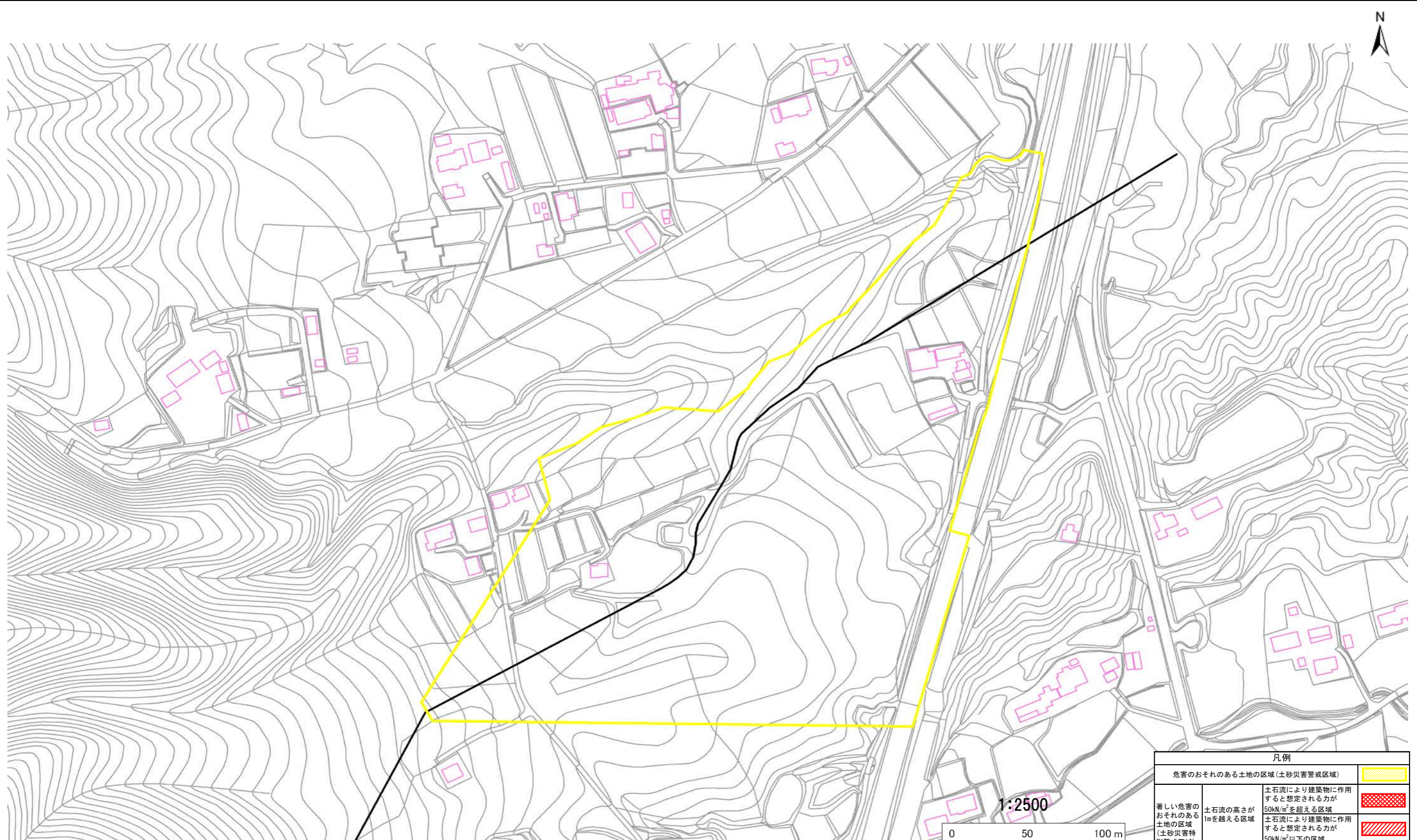
土砂災害警戒区域等の指定の告示に係る図書（その2）

告示番号	宮城県告示第1111号
告示年月日	平成30年12月21日

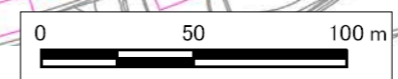
危害のおそれのある土地の区域、著しい危害のおそれのある土地の区域の設定図

調査年度	平成29年度
------	--------

溪 流 の 位 置	溪流番号	2-22-024(1222200024)	溪流名	原沢	所在地	亙理郡山元町浅生原字原
-----------	------	----------------------	-----	----	-----	-------------



1:2500



凡例		
危害のおそれのある土地の区域(土砂災害警戒区域)		
著しい危害のおそれのある土地の区域(土砂災害特別警戒区域)	土石流により建築物に作用すると想定される力が50kN/m ² を超える区域	
	土石流により建築物に作用すると想定される力が50kN/m ² 以下の区域	
	土石流の高さが1m以下の区域	