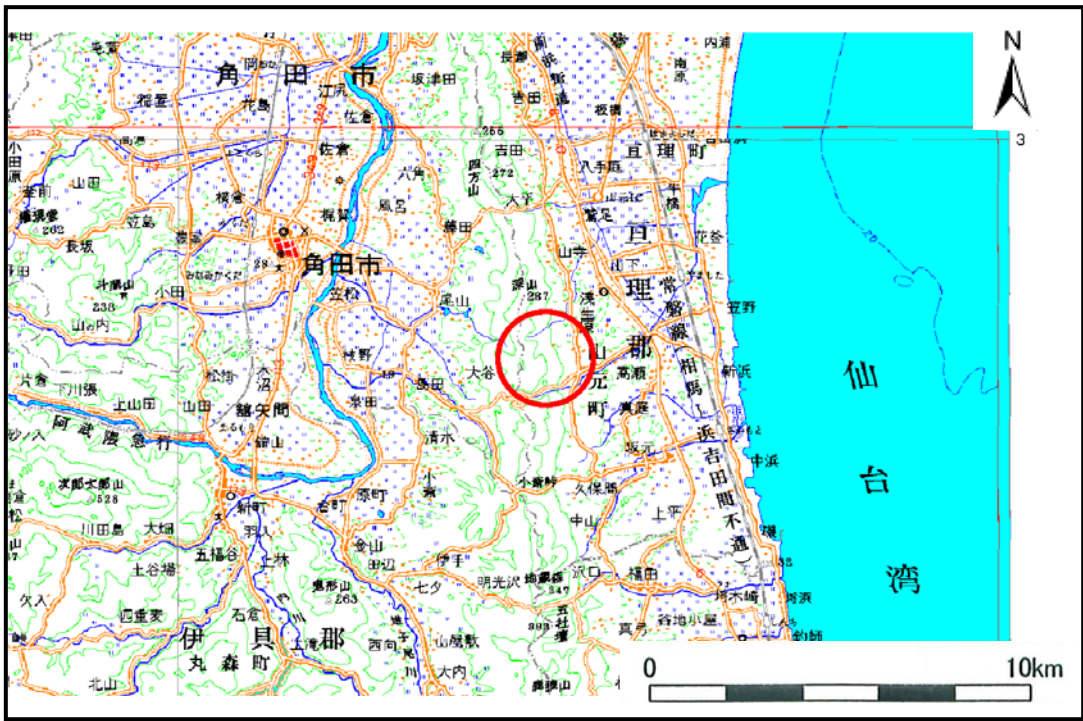


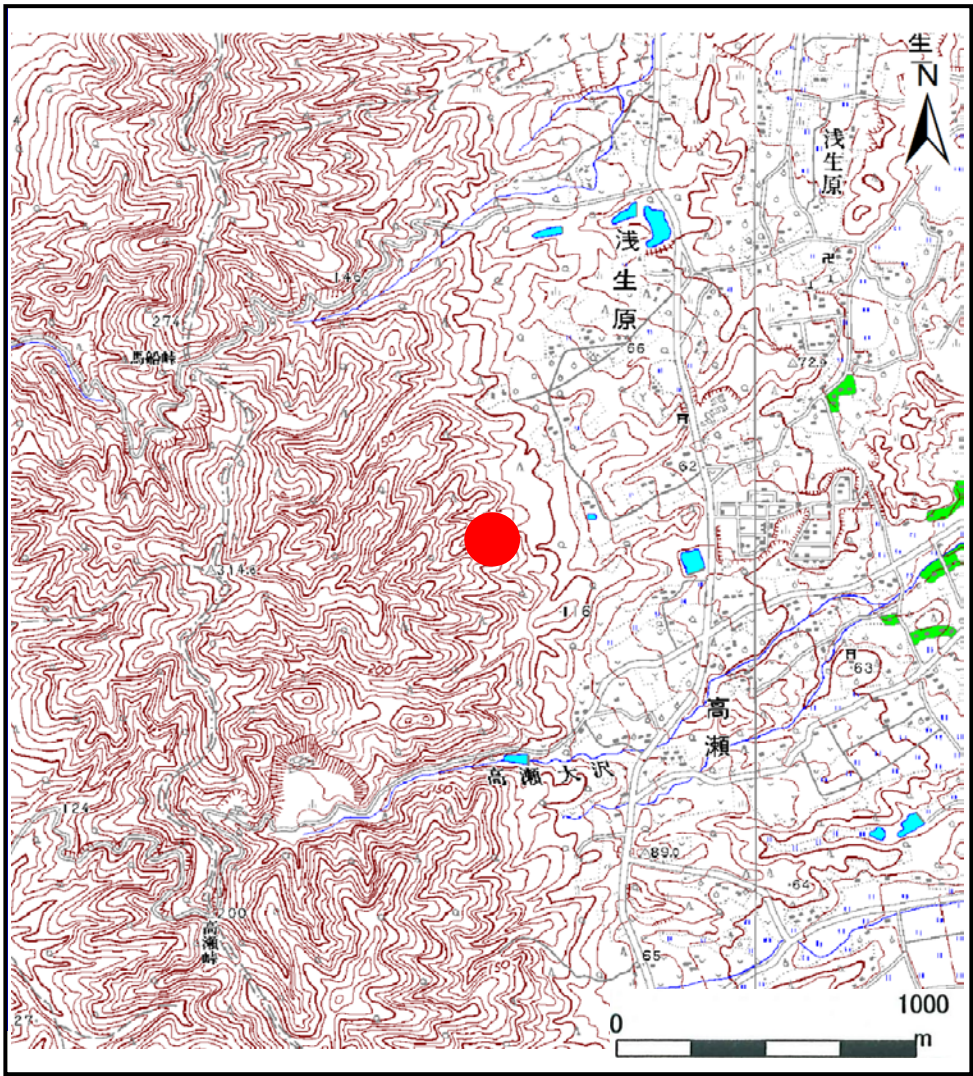
# 土砂災害警戒区域等の指定の告示に係る図書(その1)

|       |             |
|-------|-------------|
| 告示番号  | 宮城県告示第1110号 |
| 告示年月日 | 平成30年12月21日 |

|         |                     |
|---------|---------------------|
| 自然現象の種類 | 土石流                 |
| 溪流番号    | 2-22-023(122200023) |
| 水系名     | その他                 |
| 河川名     | 新田川排水路              |
| 溪流名     | 上宮前沢                |
| 所在地     | 亶理郡山元町浅生原字上宮前       |
| 調査機関    | 宮城県仙台土木事務所          |



位置図(S=1:200,000)



位置図(S=1:25,000)

この地図は、国土院院長の承認を得て、同院発行の数値地図 20000(地図画像)及び数値地図 25000(地図画像)を複製したものである。(承認番号 平29情複、第1426号)

宮城県

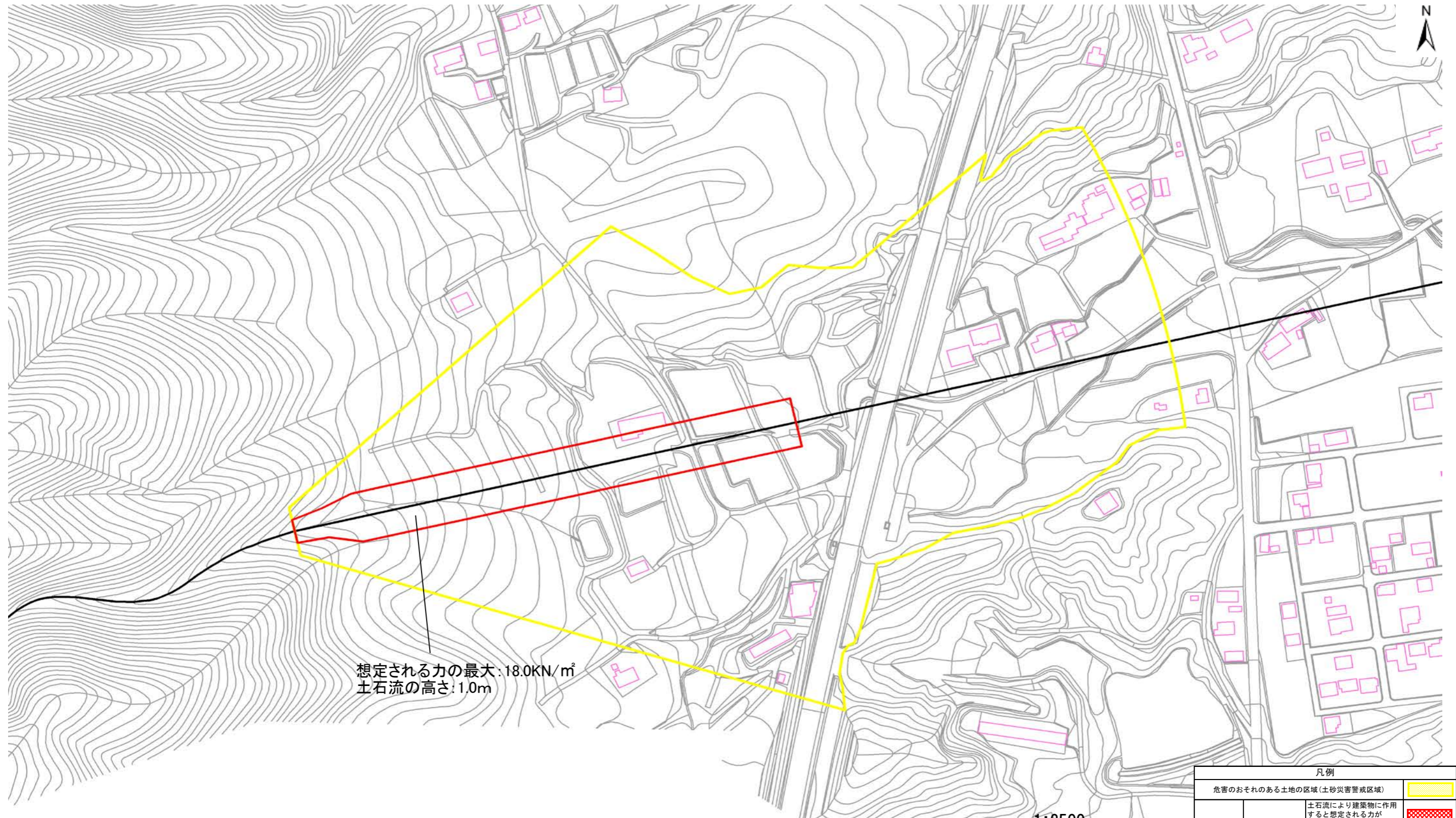
# 土砂災害警戒区域等の指定の告示に係る図書（その2）

|       |             |
|-------|-------------|
| 告示番号  | 宮城県告示第1110号 |
| 告示年月日 | 平成30年12月21日 |

危害のおそれのある土地の区域、著しい危害のおそれのある土地の区域の設定図

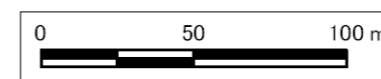
|      |        |
|------|--------|
| 調査年度 | 平成29年度 |
|------|--------|

|           |      |                      |     |      |     |               |
|-----------|------|----------------------|-----|------|-----|---------------|
| 溪 流 の 位 置 | 溪流番号 | 2-22-023(1222200023) | 溪流名 | 上宮前沢 | 所在地 | 亙理郡山元町浅生原字上宮前 |
|-----------|------|----------------------|-----|------|-----|---------------|



想定される力の最大: 18.0kN/m<sup>2</sup>  
土石流の高さ: 1.0m

1:2500



| 凡例                            |   |  |
|-------------------------------|---|--|
| 危害のおそれのある土地の区域(土砂災害警戒区域)      |   |  |
| 著しい危害のおそれのある土地の区域(土砂災害特別警戒区域) | 土石流により建築物に作用すると想定される力が50kN/m <sup>2</sup> を超える区域<br>土石流の高さが1mを超える区域 |  |
|                               | 土石流により建築物に作用すると想定される力が50kN/m <sup>2</sup> 以下の区域                     |  |
|                               | 土石流の高さが1m以下の区域  |  |