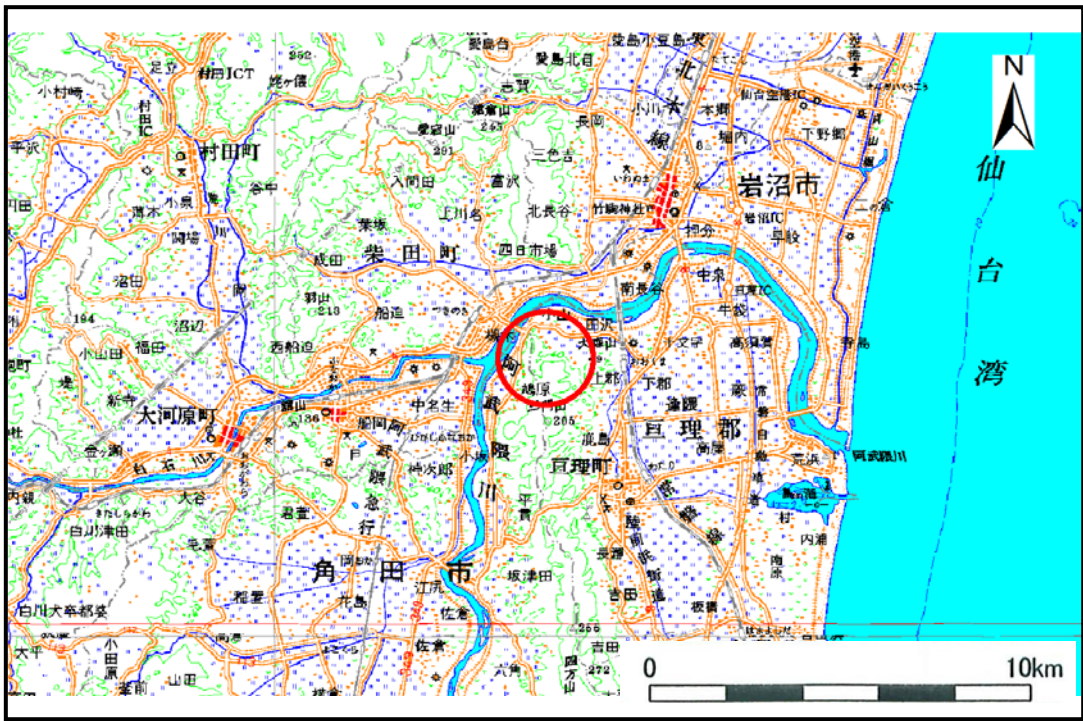


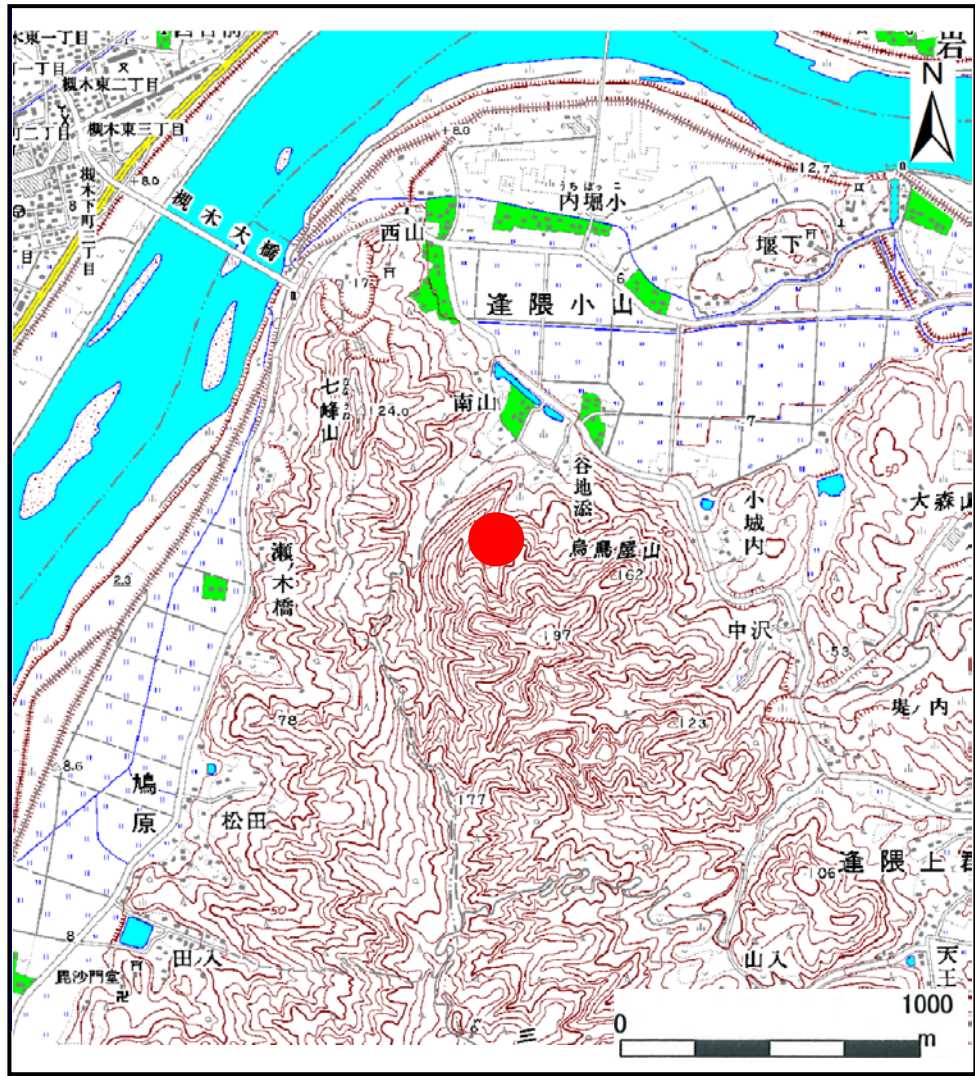
# 土砂災害警戒区域等の指定の告示に係る図書(その1)

告示番号	宮城県告示第602号
告示年月日	平成30年6月8日

自然現象の種類	土石流
溪流番号	2-21-018(1222100018)
水系名	阿武隈川
河川名	阿武隈川
溪流名	南山沢
所在地	亶理郡亶理町逢隈小山字南山
調査機関	宮城県仙台土木事務所



位置図(S=1:200,000)



位置図(S=1:25,000)

この地図は、国土地理院長の承認を得て、同院発行の数値地図 20000(地図画像)及び数値地図 25000(地図画像)を複製したものである。(承認番号 平29情複、第1426号) 宮城県

# 土砂災害警戒区域等の指定の告示に係る図書（その2）

告示番号	宮城県告示第602号
告示年月日	平成30年6月8日

危害のおそれのある土地の区域、著しい危害のおそれのある土地の区域の設定図

調査年度	平成29年度
------	--------

渓流の位置	渓流番号	2-21-018(1222100018)	渓流名	南山沢	所在地	亶理郡亶理町逢隈小山字南山
-------	------	----------------------	-----	-----	-----	---------------



凡例		
危害のおそれのある土地の区域 (土砂災害警戒区域)		
著しい危害のおそれのある土地の区域 (土砂災害特別警戒区域)	土石流の高さが1mを超える区域 土石流により建築物に作用すると想定される力が50kN/m <sup>2</sup> を超える区域	
	土石流の高さが1m以下の区域 土石流により建築物に作用すると想定される力が50kN/m <sup>2</sup> 以下の区域	
	土石流の高さが1m以下の区域	

想定される力の最大: 22.3kN/m<sup>2</sup>  
土石流の高さ: 1.4m

想定される力の最大: 11.1kN/m<sup>2</sup>  
土石流の高さ: 1.0m

1:2500

