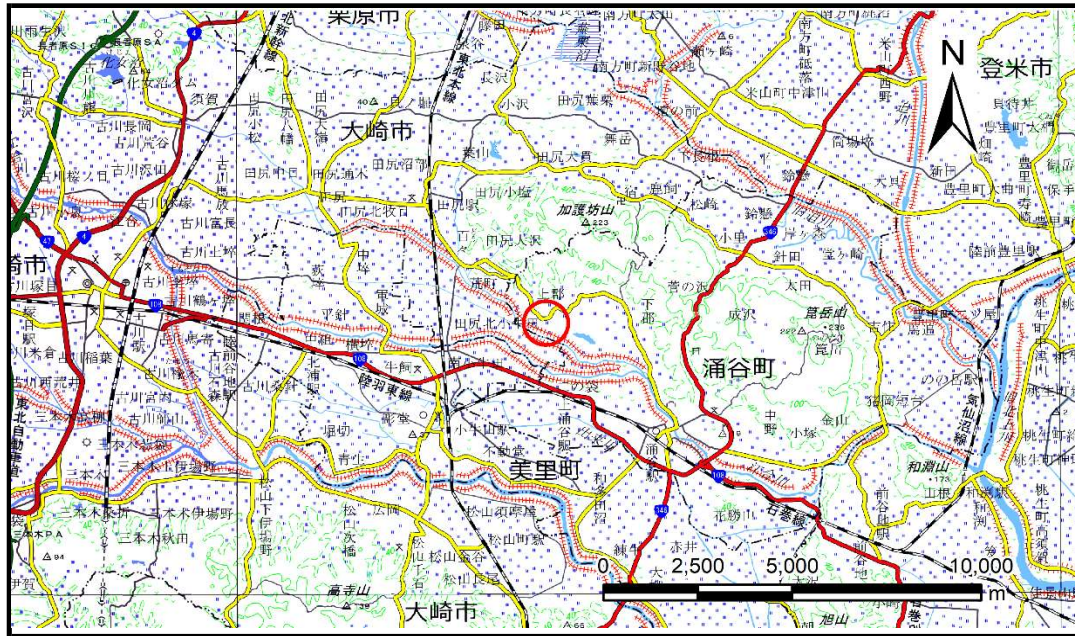


土砂災害警戒区域等の指定の告示に係る図書(その1)

告示番号	宮城県告示第195号
告示年月日	令和2年3月13日

自然現象の種類	地滑り
箇所番号	農水-53
箇所名	大久保
所在地	遠田郡涌谷町上郡字大久保
調査機関	宮城県北部土木事務所



位置図(S=1:200,000)

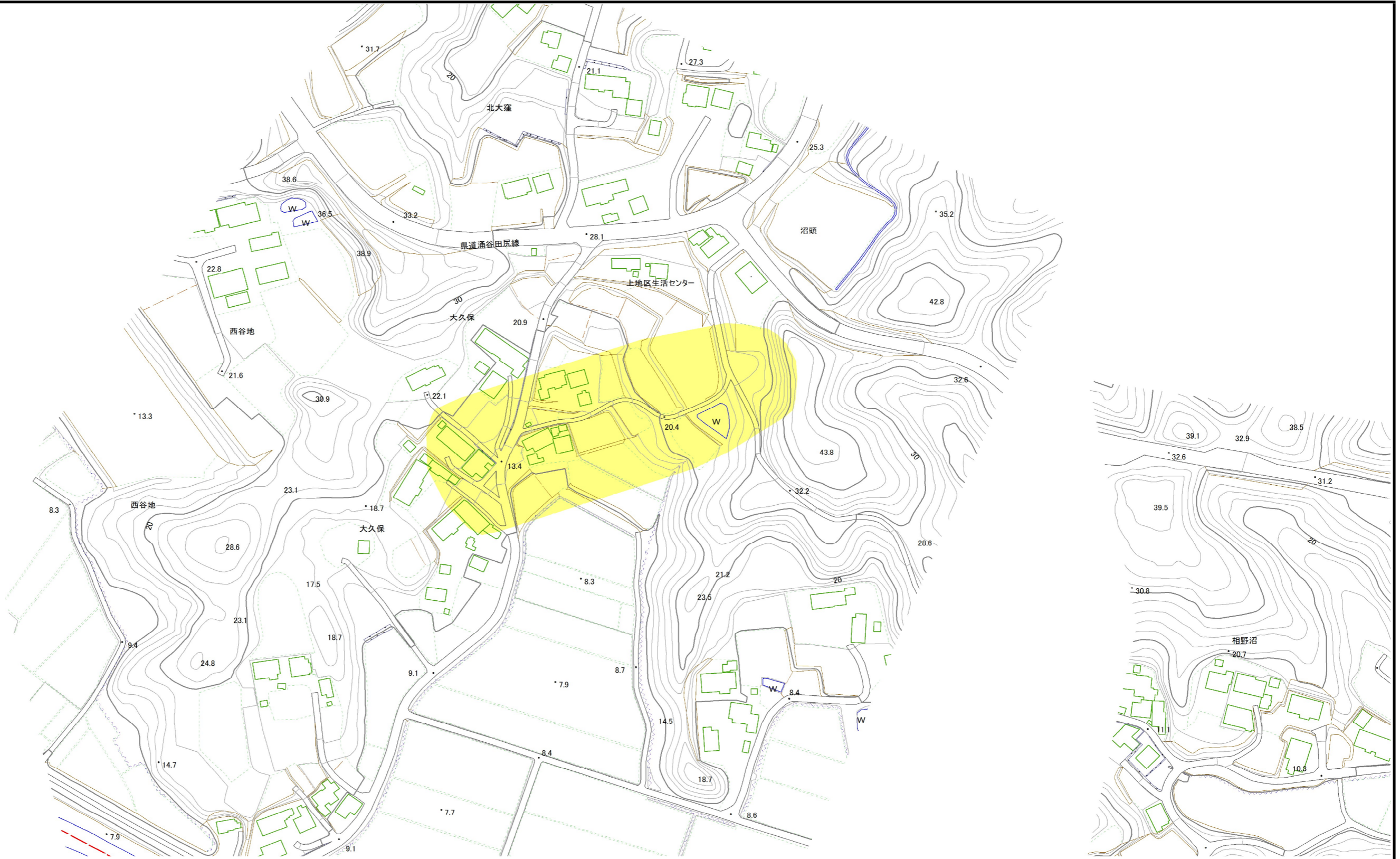




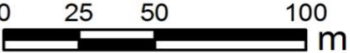

位置図(S=1:25,000)

宮城県

この地図は、国土地理院長の承認を得て、同院発行の電子地形図25000及び電子地形図20万を複製したものである。(承認番号 平30情複、第967号)

土砂災害警戒区域等の指定の告示に係る図書(その2)



様式-2(地) 土砂災害警戒区域・土砂災害特別警戒区域 区域図	土砂災害防止法施行令第二条の 基準に該当する区域 (土砂災害警戒区域)		 縮尺 1:2,500	自然現象 の種類	地滑り	箇所番号	農水-53	箇所名	大久保	1:2,500  0 25 50 100 m	
	土砂災害防止法施行令第三条の 基準に該当する区域 (土砂災害特別警戒区域)			告示番号	宮城県告示第195号	地滑り区域名					
	告示年月日	令和2年3月13日		所在地	遠田郡涌谷町上郡字大久保						