

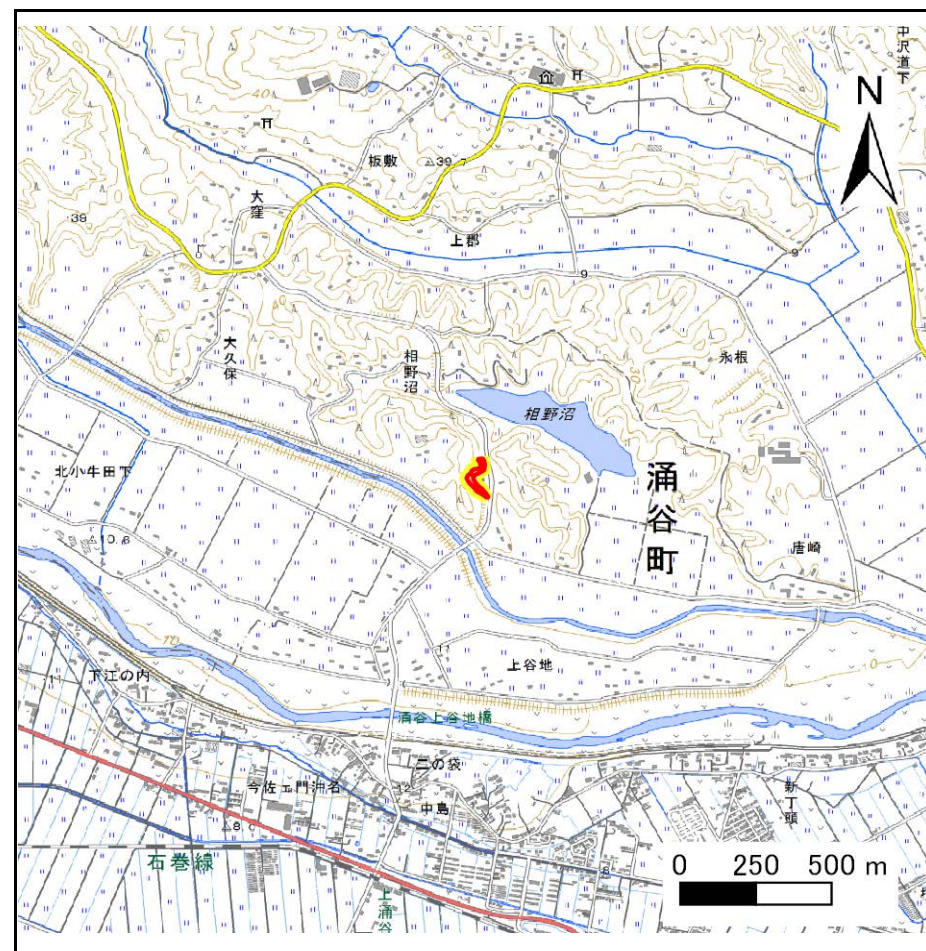
土砂災害警戒区域等の指定の告示に係る図書(その1)

告示番号	宮城県告示第194号
告示年月日	令和2年3月13日

自然現象の種類	急傾斜地の崩壊
箇所番号	Ⅱ-自-1296
箇所名	上谷崎
所在地	遠田郡涌谷町上郡字上谷崎
調査機関	宮城県北部土木事務所



概況図(S=1:200,000)



位置図(S=1:25,000)

宮城県

「この地図は、国土地理院長の承認を得て、同院発行の電子地形図25000及び電子地形図20万を複製したものである。(承認番号 平30情複、第967号)」

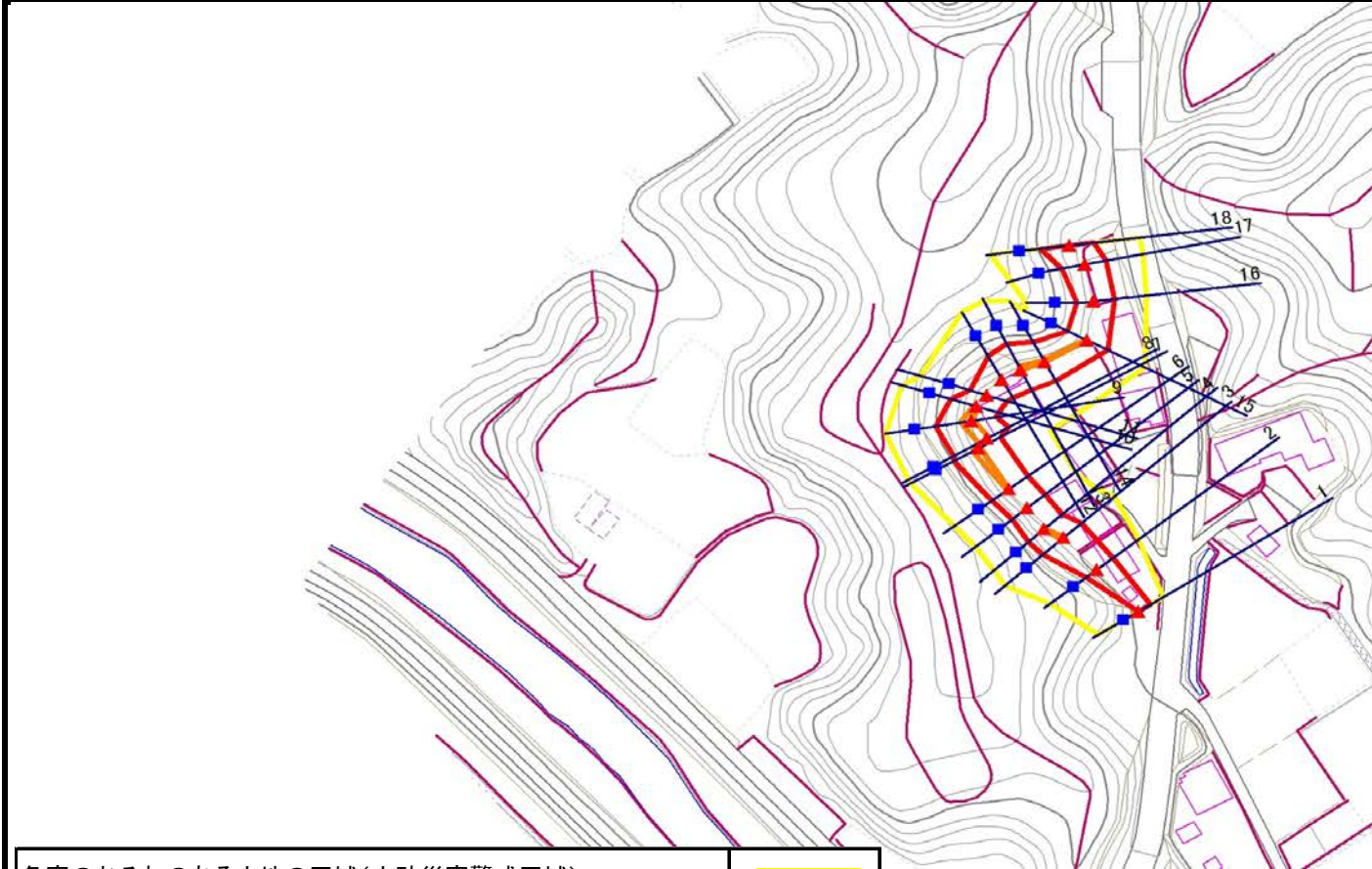
土砂災害警戒区域等の指定の告示に係る図書(その2)

告示番号	宮城県告示第194号
告示年月日	令和2年3月13日

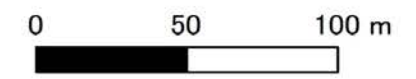
危害のおそれのある土地、著しい危害のおそれのある土地の設定図

調査年度	平成30年度
------	--------

急傾斜地の位置	箇所番号	II-自-1296	箇所名	上谷崎	所在地	遠田郡涌谷町上郡字上谷崎
---------	------	-----------	-----	-----	-----	--------------



1:2,500



危害のおそれのある土地の区域(土砂災害警戒区域)		
著しい危害のおそれのある土地の区域(土砂災害特別警戒区域)	土石等の(移動)高さが1m以下の場合 土石等の移動による力が100kN/m ² を超える区域	
	土石等の堆積の高さが3mを越える区域	
	それ以外の区域	

凡例		上端		横断測線
		下端		

土砂災害警戒区域等の指定の告示に係る図書(その3)

告示番号	宮城県告示第194号
告示年月日	令和2年3月13日

建築物に作用すると想定される衝撃に関する事項

急傾斜地の位置	箇所番号	Ⅱ-自-1296		箇所名	上谷崎	所在地	遠田郡涌谷町上郡字上谷崎										
横断測線の区間	土石等の移動により建築物の地上部に作用すると想定される力				土石等の堆積により建築物の地上部に作用すると想定される力				横断測線の区間	土石等の移動により建築物の地上部に作用すると想定される力				土石等の堆積により建築物の地上部に作用すると想定される力			
	土石等の(移動)高さが1m以下の場合、土石等の移動による力が100kN/m ² を超える区域		それ以外の区域		土石等の堆積の高さが3mを超える区域		それ以外の区域			土石等の(移動)高さが1m以下の場合、土石等の移動による力が100kN/m ² を超える区域		それ以外の区域		土石等の堆積の高さが3mを超える区域		それ以外の区域	
	力の大きさのうち最大のもの (kN/m ²)	土石等の高さ (m)	力の大きさのうち最大のもの (kN/m ²)	土石等の高さ (m)	力の大きさのうち最大のもの (kN/m ²)	土石等の高さ (m)	力の大きさのうち最大のもの (kN/m ²)	土石等の高さ (m)		力の大きさのうち最大のもの (kN/m ²)	土石等の高さ (m)	力の大きさのうち最大のもの (kN/m ²)	土石等の高さ (m)	力の大きさのうち最大のもの (kN/m ²)	土石等の高さ (m)	力の大きさのうち最大のもの (kN/m ²)	土石等の高さ (m)
1 ~ 2	-	-	88.7	1.0	-	-	9.3	1.9									
2 ~ 3	-	-	100.0	1.0	-	-	10.6	2.1									
3 ~ 4	103.1	1.0	100.0	1.0	-	-	11.9	2.4									
4 ~ 5	-	-	100.0	1.0	-	-	11.9	2.4									
5 ~ 6	-	-	100.0	1.0	-	-	11.8	2.4									
6 ~ 7	108.8	1.0	100.0	1.0	-	-	11.8	2.4									
7 ~ 8	109.3	1.0	100.0	1.0	-	-	11.0	2.2									
8 ~ 9	112.2	1.0	100.0	1.0	-	-	10.7	2.1									
9 ~ 10	112.2	1.0	100.0	1.0	-	-	10.7	2.1									
10 ~ 11	-	-	100.0	1.0	-	-	10.7	2.1									
11 ~ 12	-	-	96.6	1.0	-	-	10.1	2.0									
12 ~ 13	-	-	100.0	1.0	-	-	10.5	2.1									
13 ~ 14	105.0	1.0	100.0	1.0	-	-	10.9	2.2									
14 ~ 15	102.4	1.0	100.0	1.0	-	-	11.4	2.3									
15 ~ 16	-	-	100.0	1.0	-	-	11.4	2.3									
16 ~ 17	-	-	93.1	1.0	-	-	10.3	2.1									
17 ~ 18	-	-	100.0	1.0	-	-	10.7	2.1									