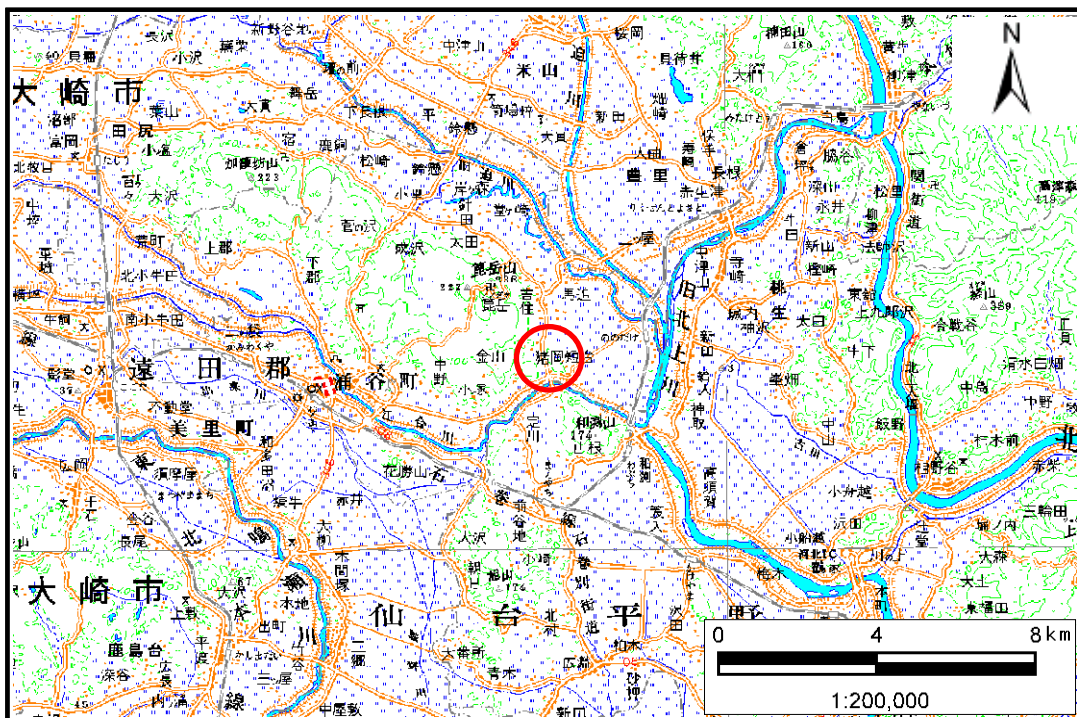
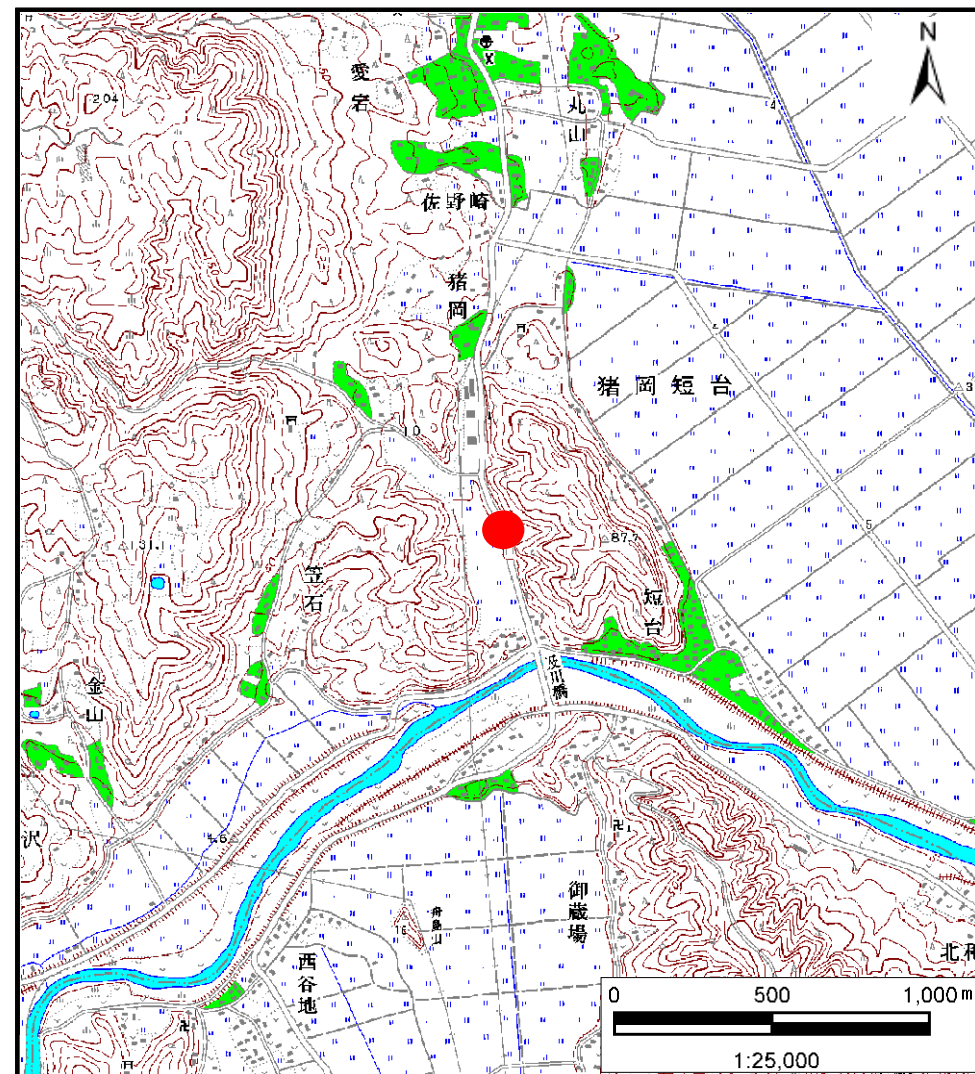


土砂災害警戒区域等の指定の告示に係る図書(その1)

告示番号	宮城県告示第195号
告示年月日	令和2年3月13日

自然現象の種類	土石流
溪流番号	4-41-048(1244100048)
水系名	北上川
河川名	江合川
溪流名	千刈田の沢
所在地	遠田郡涌谷町猪岡短台仏供殿
調査機関	宮城県北部土木事務所



位置図(S=1:200,000)

位置図(S=1:25,000)

宮城県

この地図は、国土地理院長の承認を得て、同院発行の数値地図200000(地図画像)及び数値地図25000(地図画像)を複製したものである。(承認番号 平 25 情複、第 475 号)

土砂災害警戒区域等の指定の告示に係る図書(その2)

告示番号	宮城県告示第195号
告示年月日	令和2年3月13日

危害のおそれのある土地の区域、著しい危害のおそれのある土地の区域の設定図

調査年度	平成24年度
------	--------

渓流の位置	渓流番号	4-41-048 (1244100048)	渓流名	千刈田の沢	所在地	遠田郡涌谷町猪岡短台仏供殿
-------	------	-----------------------	-----	-------	-----	---------------

