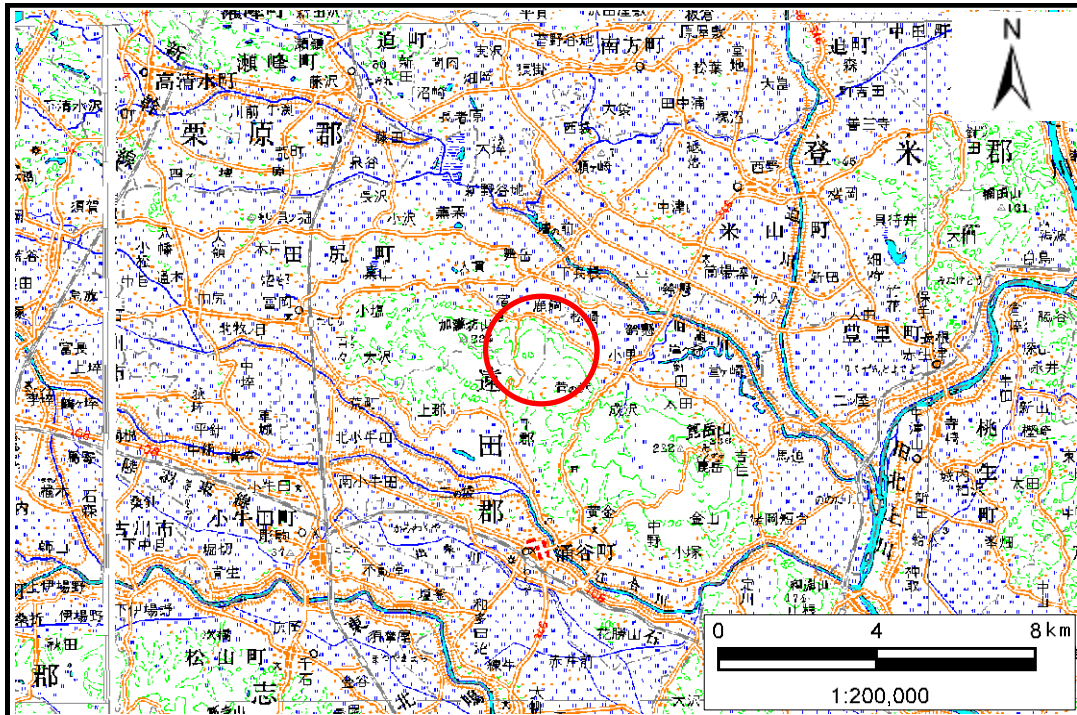


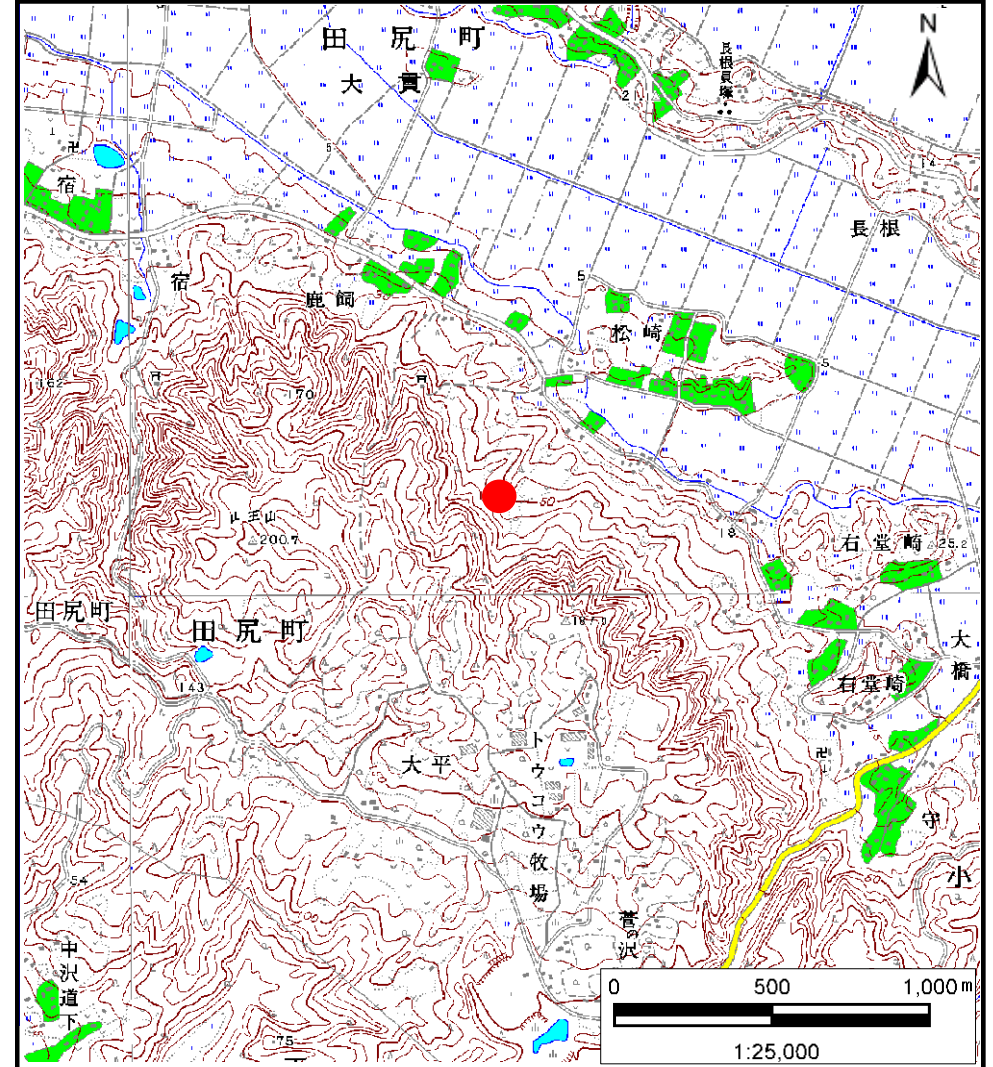
土砂災害警戒区域等の指定の告示に係る図書(その1)

告示番号	宮城県告示第585号
告示年月日	平成22年6月1日

自然現象の種類	土石流
溪流番号	4-41-018(1244100018)
水系名	北上川
河川名	旧迫川
溪流名	大平の沢
所在地	遠田郡涌谷町小里
調査機関	宮城県北部土木事務所



概況図(S=1:200,000)



位置図(S=1:25,000)

宮城県

この地図は、国土地理院長の承認を得て、同院発行の1/25,000地形図、1/200,000地勢図、数値地図25000(地図画像)、数値地図200000(地図画像)を複製したものです。(承認番号 平21業複、第774号)

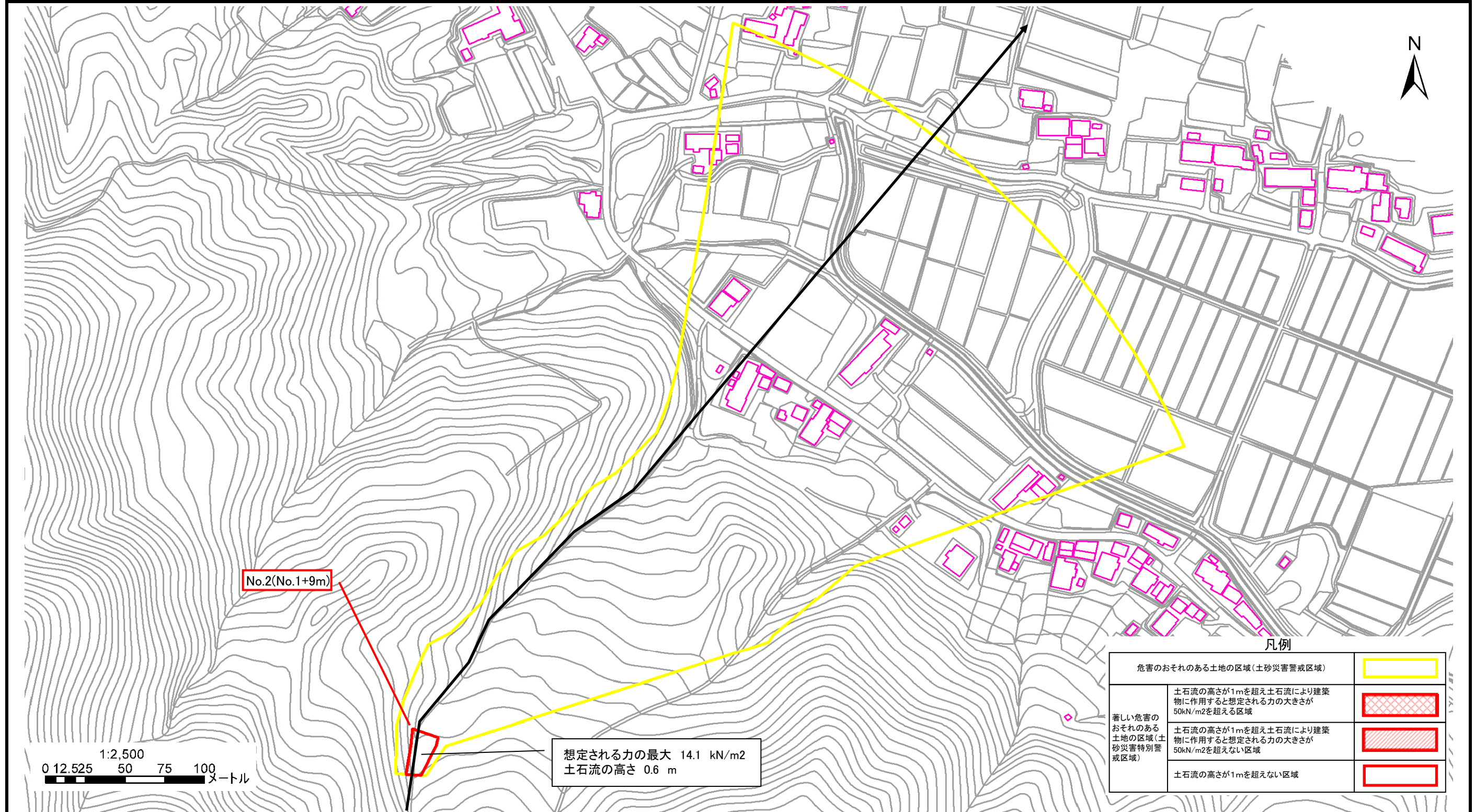
土砂災害警戒区域等の指定の告示に係る図書(その2)

告示番号	宮城県告示第585号
告示年月日	平成22年6月1日

危害のおそれのある土地の区域、著しい危害のおそれのある土地の区域の設定図

調査年度	平成20年度
------	--------

溪流の位置	溪流番号	4-41-018 (1244100018)	溪流名	大平の沢	所在地	遠田郡涌谷町小里
-------	------	-----------------------	-----	------	-----	----------



凡例

危害のおそれのある土地の区域(土砂災害警戒区域)		
著しい危害のおそれのある土地の区域(土砂災害特別警戒区域)	土石流の高さが1mを超え土石流により建築物に作用すると想定される力の大きさが50kN/m2を超える区域	
	土石流の高さが1mを超え土石流により建築物に作用すると想定される力の大きさが50kN/m2を超えない区域	
	土石流の高さが1mを超えない区域	

想定される力の最大 14.1 kN/m2
土石流の高さ 0.6 m

1:2,500
0 12.525 50 75 100メートル