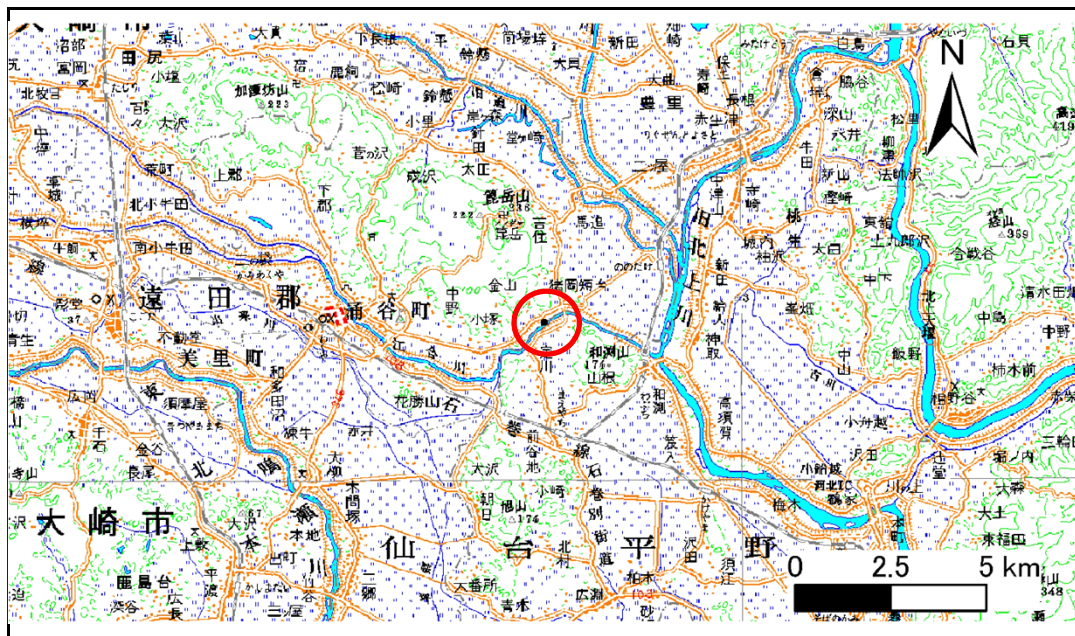


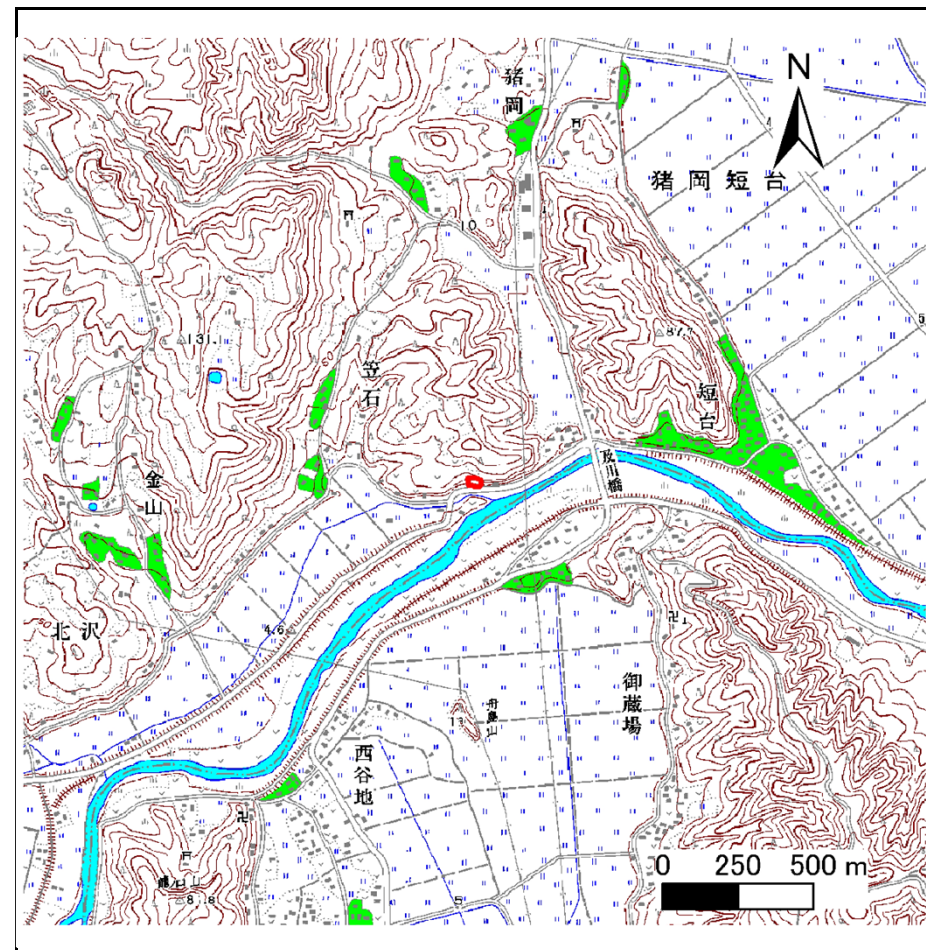
土砂災害警戒区域等の指定の告示に係る図書(その1)

告示番号	宮城県告示第337号
告示年月日	平成27年3月27日

自然現象の種類	急傾斜地の崩壊
箇所番号	Ⅱ-自-1319-1(1321001319-1)
箇所名	千刈田-1
所在地	遠田郡涌谷町猪岡短台字千刈田二
調査機関	宮城県北部土木事務所



位置図(S=1:200,000)



位置図(S=1:25,000)

宮城県

この地図は、国土地理院長の承認を得て、同院発行の数値地図20000(地図画像)及び数値地図25000(地図画像)を複製したものである。(承認番号 平 25 情複、第 475 号)

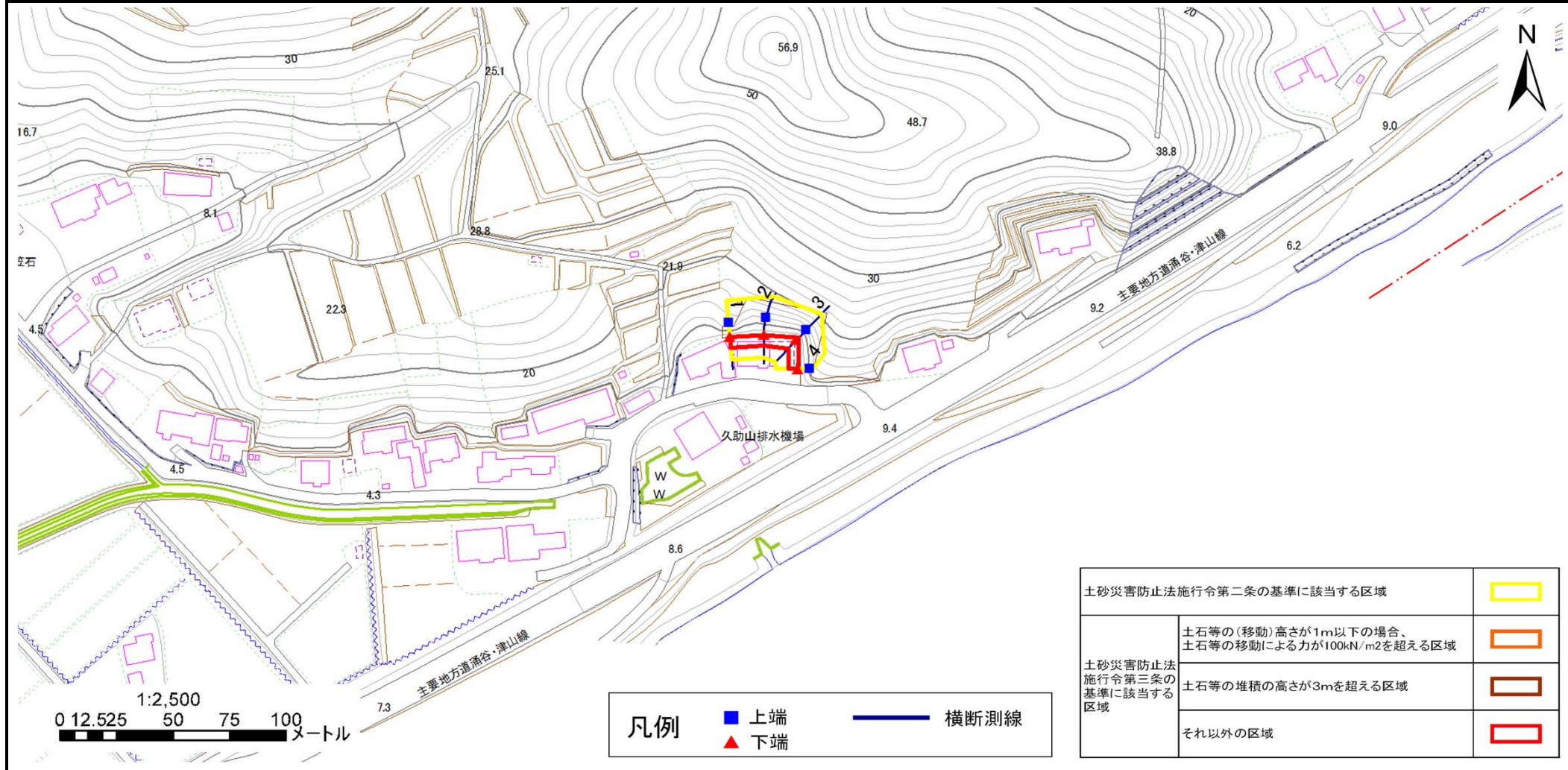
土砂災害警戒区域等の指定の告示に係る図書(その2)

告示番号	宮城県告示第337号
告示年月日	平成27年3月27日

危害のおそれのある土地の区域、著しい危害のおそれのある土地の区域設定図

調査年度	平成24年度
------	--------

急傾斜地の位置	箇所番号	II-自-1319-1(1321001319-1)	箇所名	千刈田-1	所在地	遠田郡涌谷町猪岡短台字千刈田二
---------	------	---------------------------	-----	-------	-----	-----------------



土砂災害防止法施行令第二条の基準に該当する区域	■
土砂災害防止法 施行令第三条の 基準に該当する 区域	■
	■
それ以外の区域	■

凡例	■	上端	—	横断測線
	▲	下端		

土砂災害警戒区域等の指定の公示に係る図書(その3)

(告示用) 建築物に作用すると想定される衝撃に関する事項

告示番号	宮城県告示第337号
告示年月日	平成27年3月27日

急傾斜地の位置	箇所番号	II-自-1319-1(1321001319-1)	箇所名	千刈田-1	所在地	遠田郡涌谷町猪岡短台字千刈田二
---------	------	---------------------------	-----	-------	-----	-----------------

横断側線の区間	土石等の移動により建築物の地上部に作用すると想定される力				土石等の堆積により建築物の地上部に作用すると想定される力				横断側線の区間	土石等の移動により建築物の地上部に作用すると想定される力				土石等の堆積により建築物の地上部に作用すると想定される力			
	100kN/m ² を超える区域		それ以外の区域		3mを超える区域		それ以外の区域			100kN/m ² を超える区域		それ以外の区域		3mを超える区域		それ以外の区域	
	力の大きさのうち最大のもの (Kn/m ²)	土石等の高さ (m)	力の大きさのうち最大のもの (Kn/m ²)	土石等の高さ (m)	力の大きさのうち最大のもの (Kn/m ²)	土石等の高さ (m)	力の大きさのうち最大のもの (Kn/m ²)	土石等の高さ (m)		力の大きさのうち最大のもの (Kn/m ²)	土石等の高さ (m)	力の大きさのうち最大のもの (Kn/m ²)	土石等の高さ (m)	力の大きさのうち最大のもの (Kn/m ²)	土石等の高さ (m)	力の大きさのうち最大のもの (Kn/m ²)	土石等の高さ (m)
1 ~ 2	-	-	58.9	1.0	-	-	8.9	1.8	~								
2 ~ 3	-	-	64.6	1.0	-	-	10.1	2.0	~								
3 ~ 4	-	-	64.6	1.0	-	-	10.1	2.0	~								
~									~								
~									~								
~									~								
~									~								
~									~								
~									~								
~									~								
~									~								
~									~								
~									~								
~									~								
~									~								
~									~								
~									~								
~									~								
~									~								
~									~								
~									~								
~									~								
~									~								
~									~								
~									~								
~									~								
~									~								