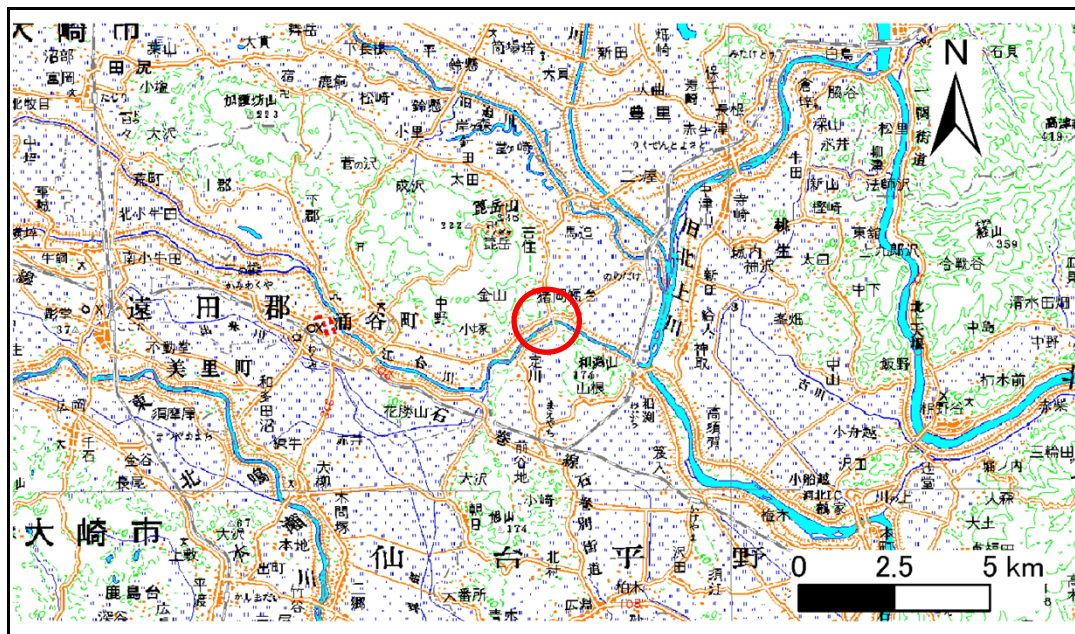


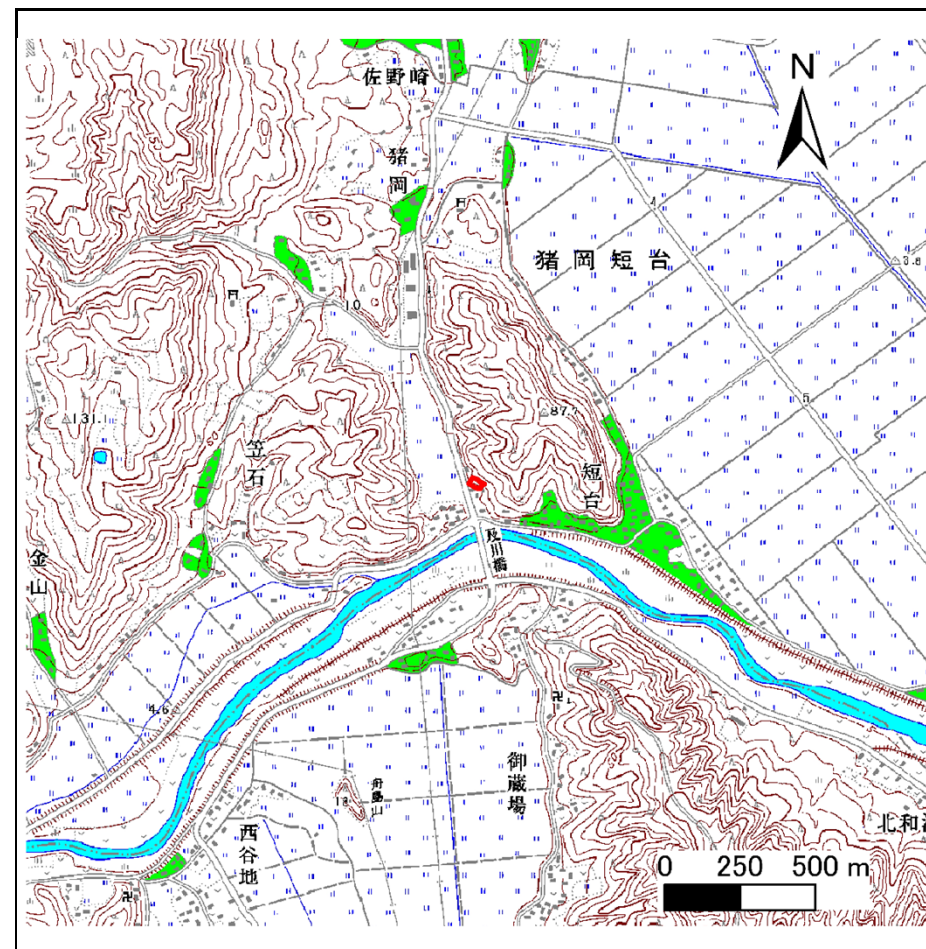
# 土砂災害警戒区域等の指定の告示に係る図書(その1)

|       |            |
|-------|------------|
| 告示番号  | 宮城県告示第337号 |
| 告示年月日 | 平成27年3月27日 |

|         |                      |
|---------|----------------------|
| 自然現象の種類 | 急傾斜地の崩壊              |
| 箇所番号    | Ⅱ-自-1315(1321001315) |
| 箇所名     | 仏供殿の1                |
| 所在地     | 遠田郡涌谷町猪岡短台字仏供殿       |
| 調査機関    | 宮城県北部土木事務所           |



位置図(S=1:200,000)



位置図(S=1:25,000)

宮城県

この地図は、国土地理院長の承認を得て、同院発行の数値地図20000(地図画像)及び数値地図25000(地図画像)を複製したものである。(承認番号 平 25 情複、第 475 号)



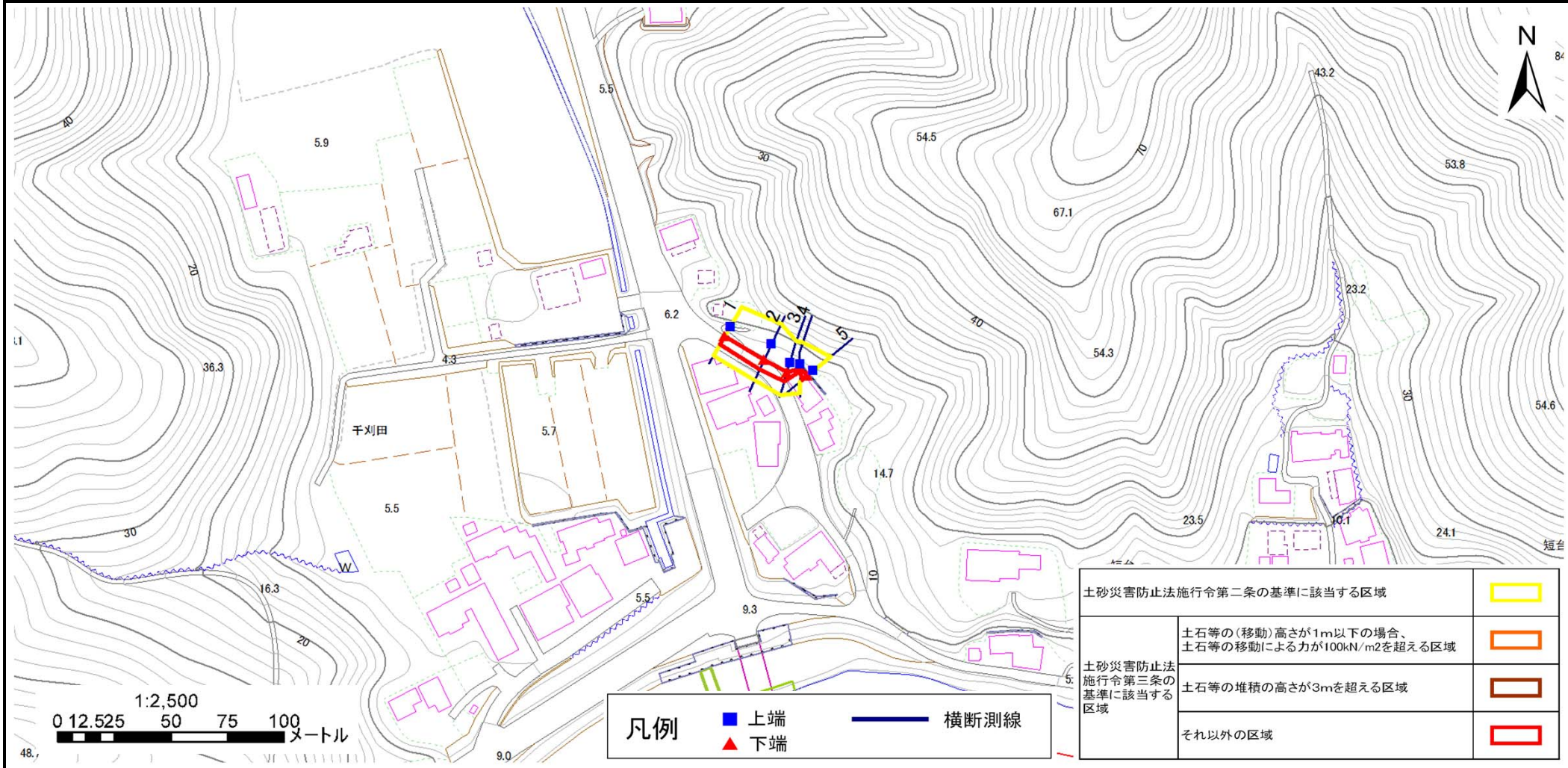
## 土砂災害警戒区域等の指定の告示に係る図書(その2)

|       |            |
|-------|------------|
| 告示番号  | 宮城県告示第337号 |
| 告示年月日 | 平成27年3月27日 |

危害のおそれのある土地の区域、著しい危害のおそれのある土地の区域設定図

|      |        |
|------|--------|
| 調査年度 | 平成24年度 |
|------|--------|

|         |      |                      |     |       |     |                |
|---------|------|----------------------|-----|-------|-----|----------------|
| 急傾斜地の位置 | 箇所番号 | Ⅱ-自-1315(1321001315) | 箇所名 | 仏供殿の1 | 所在地 | 遠田郡涌谷町猪岡短台字仏供殿 |
|---------|------|----------------------|-----|-------|-----|----------------|



|   |   |
|---|---|
| 土砂災害防止法施行令第二条の基準に該当する区域                                   | ■ |
| 土砂災害防止法施行令第三条の基準に該当する区域                                   | ■ |
| 土砂等の(移動)高さが1m以下の場合、土砂等の移動による力が100kN/m <sup>2</sup> を超える区域 | ■ |
| 土砂等の堆積の高さが3mを超える区域  | ■ |
| それ以外の区域   | ■ |

|           |      |      |        |
|-----------|------|------|--------|
| <b>凡例</b> | ■ 上端 | ■ 下端 | — 横断測線 |
|-----------|------|------|--------|

