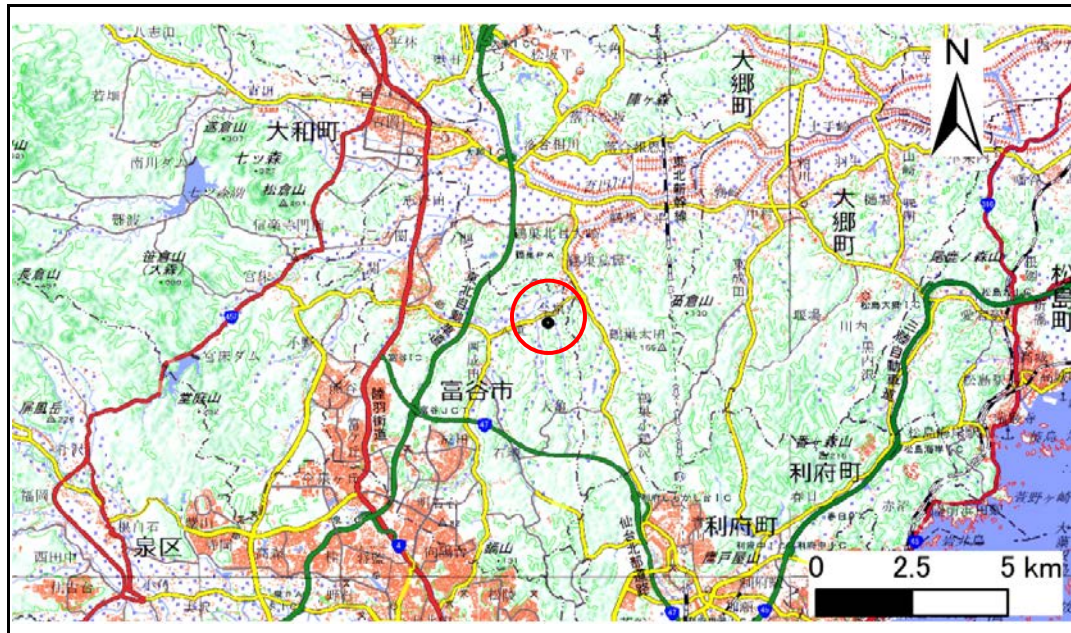


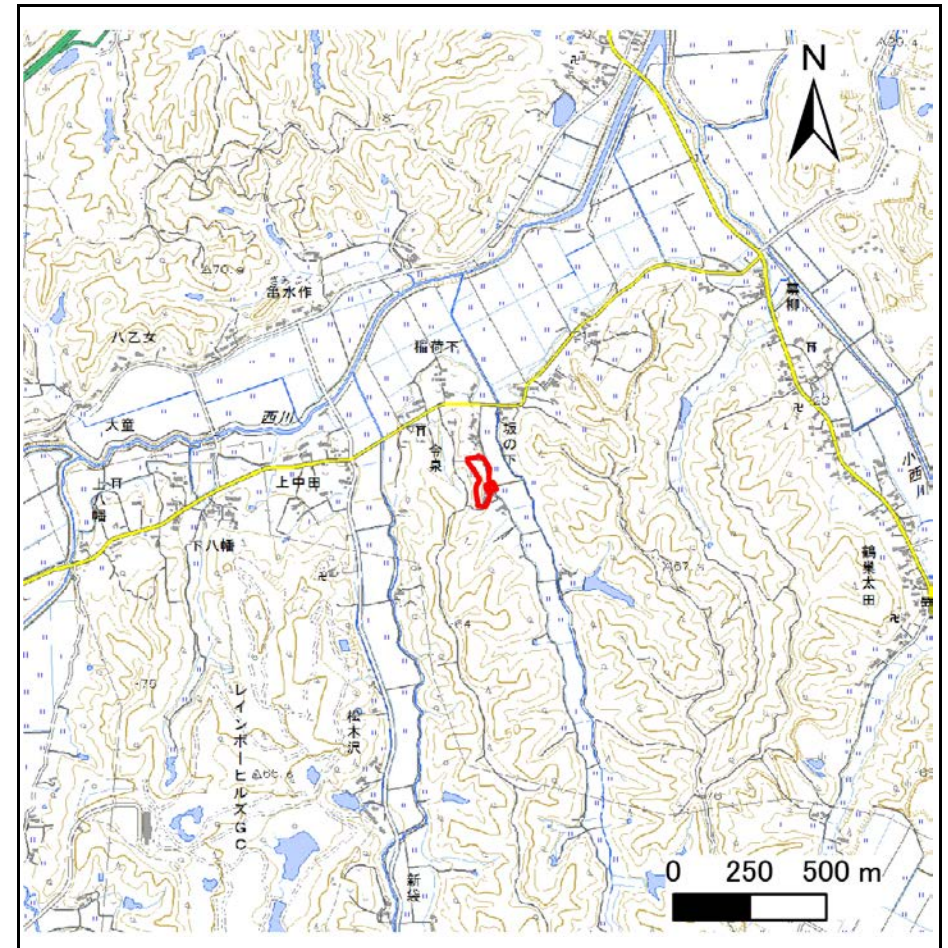
# 土砂災害警戒区域等の指定の告示に係る図書(その1)

告示番号	宮城県告示第243号
告示年月日	令和2年3月27日

自然現象の種類	急傾斜地の崩壊
箇所番号	II-自-0801(1321000801)
箇所名	坂ノ下の2
所在地	富谷市今泉坂ノ下, 新坂ノ下
調査機関	宮城県仙台土木事務所



位置図 (S=1:200,000)



位置図 (S=1:25,000)

この地図は、国土地理院長の承認を得て、同院発行の電子地形図25000及び電子地形図20万を複製したものである。(承認番号 令元情複、第227号)

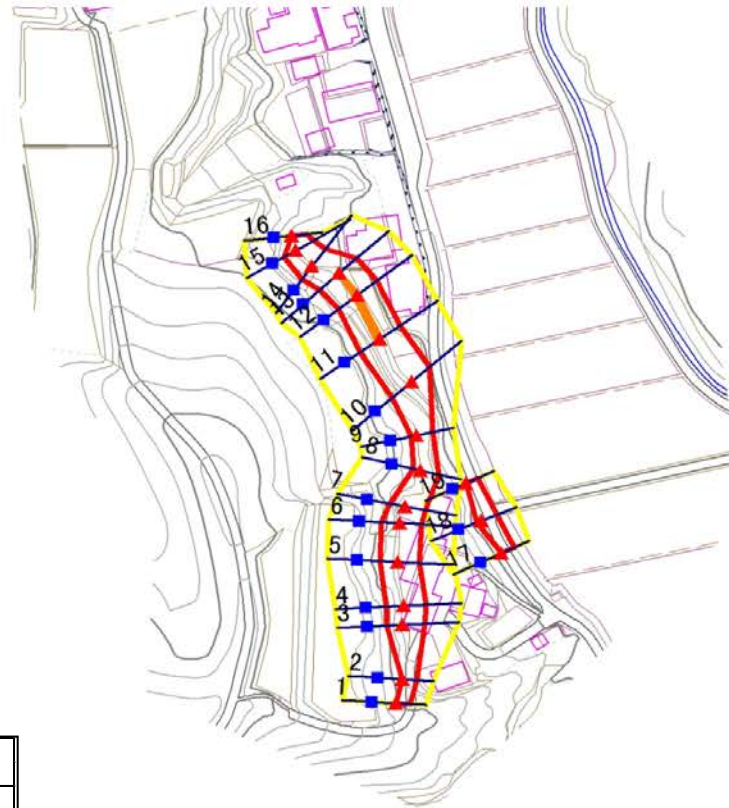
# 土砂災害警戒区域等の指定の告示に係る図書(その2)

告示番号	宮城県告示第243号
告示年月日	令和2年3月27日

危害のおそれのある土地、著しい危害のおそれのある土地の設定図

調査年度	平成30年度
------	--------

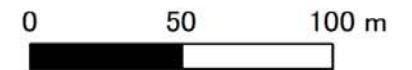
急傾斜地の位置	箇所番号	II-自-0801(1321000801)	箇所名	坂ノ下の2	所在地	富谷市今泉坂ノ下, 新坂ノ下
---------	------	-----------------------	-----	-------	-----	----------------



危害のおそれのある土地の区域 (土砂災害警戒区域)		
著しい危害のおそれのある土地の区域 (土砂災害特別警戒区域)	土石等の(移動)高さが1m以下の場合、土石等の移動による力が100kN/m2を超える区域	
	土石等の堆積の高さが3mを超える区域	
	それ以外の区域	

凡例		上端		横断測線
		下端		

1:2,500



## 土砂災害警戒区域等の指定の告示に係る図書(その3)

建築物に作用すると想定される衝撃に関する事項

告示番号	宮城県告示第243号
告示年月日	令和2年3月27日

急傾斜地の位置	箇所番号	Ⅱ-自-0801(1321000801)	箇所名	坂ノ下の2	所在地	富谷市今泉坂ノ下, 新坂ノ下										
横断側線の区間	土石等の移動により建築物の地上部に作用すると想定される力				土石等の堆積により建築物の地上部に作用すると想定される力				土石等の移動により建築物の地上部に作用すると想定される力				土石等の堆積により建築物の地上部に作用すると想定される力			
	土石等の(移動)高さが1m以下の場合、土石等の移動による力が100kN/m <sup>2</sup> を超える区域		それ以外の区域		土石等の堆積の高さが3mを超える区域		それ以外の区域		土石等の(移動)高さが1m以下の場合、土石等の移動による力が100kN/m <sup>2</sup> を超える区域		それ以外の区域		土石等の堆積の高さが3mを超える区域		それ以外の区域	
	力の大きさのうち最大のもの (Kn/m <sup>2</sup> )	土石等の高さ (m)	力の大きさのうち最大のもの (Kn/m <sup>2</sup> )	土石等の高さ (m)	力の大きさのうち最大のもの (Kn/m <sup>2</sup> )	土石等の高さ (m)	力の大きさのうち最大のもの (Kn/m <sup>2</sup> )	土石等の高さ (m)	力の大きさのうち最大のもの (Kn/m <sup>2</sup> )	土石等の高さ (m)	力の大きさのうち最大のもの (Kn/m <sup>2</sup> )	土石等の高さ (m)	力の大きさのうち最大のもの (Kn/m <sup>2</sup> )	土石等の高さ (m)	力の大きさのうち最大のもの (Kn/m <sup>2</sup> )	土石等の高さ (m)
	1 ~ 2	-	-	59.5	1.0	-	-	8.1	1.6	~						
2 ~ 3	-	-	92.0	1.0	-	-	8.8	1.8	~							
3 ~ 4	-	-	93.9	1.0	-	-	8.8	1.8	~							
4 ~ 5	-	-	93.9	1.0	-	-	8.7	1.8	~							
5 ~ 6	-	-	90.0	1.0	-	-	8.3	1.7	~							
6 ~ 7	-	-	90.0	1.0	-	-	8.3	1.7	~							
7 ~ 8	-	-	85.7	1.0	-	-	8.4	1.7	~							
8 ~ 9	-	-	74.6	1.0	-	-	8.5	1.7	~							
9 ~ 10	-	-	99.8	1.0	-	-	10.6	2.1	~							
10 ~ 11	-	-	100.0	1.0	-	-	11.4	2.3	~							
11 ~ 12	105.6	1.0	100.0	1.0	-	-	11.4	2.3	~							
12 ~ 13	104.6	1.0	100.0	1.0	-	-	11.4	2.3	~							
13 ~ 14	-	-	100.0	1.0	-	-	12.7	2.6	~							
14 ~ 15	-	-	93.3	1.0	-	-	13.2	2.7	~							
15 ~ 16	-	-	85.5	1.0	-	-	13.2	2.7	~							
17 ~ 18	-	-	70.0	1.0	-	-	8.8	1.8	~							
18 ~ 19	-	-	70.0	1.0	-	-	10.0	2.0	~							
~									~							
~									~							
~									~							
~									~							
~									~							
~									~							
~									~							
~									~							
~									~							
~									~							
~									~							
~									~							
~									~							
~									~							
~									~							