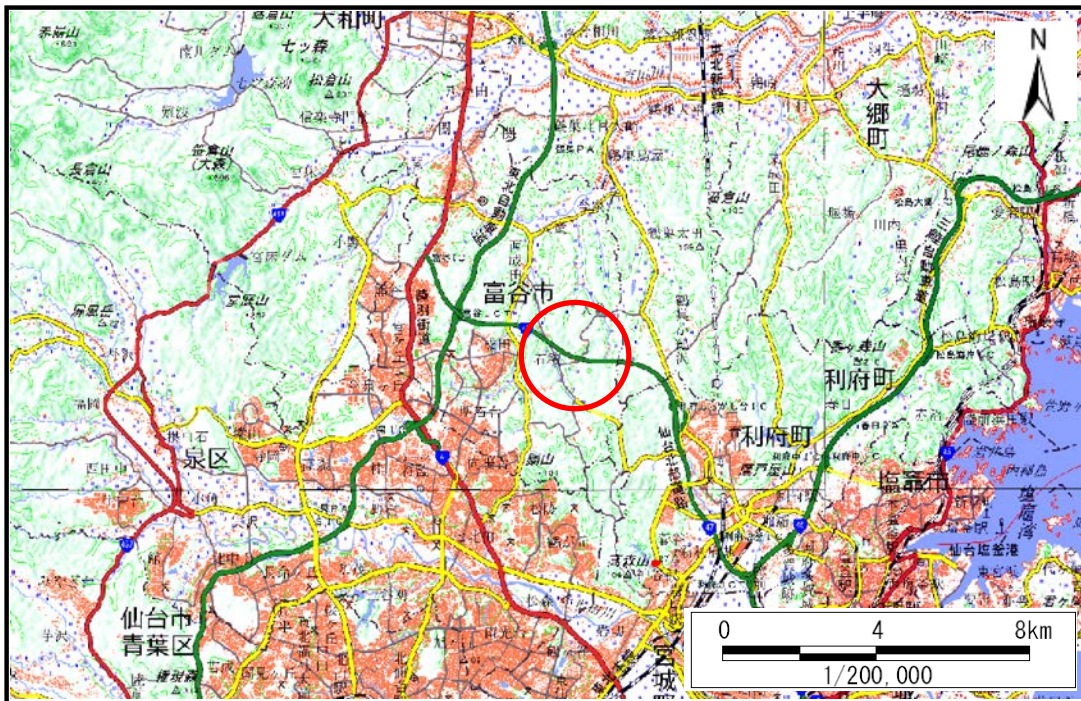


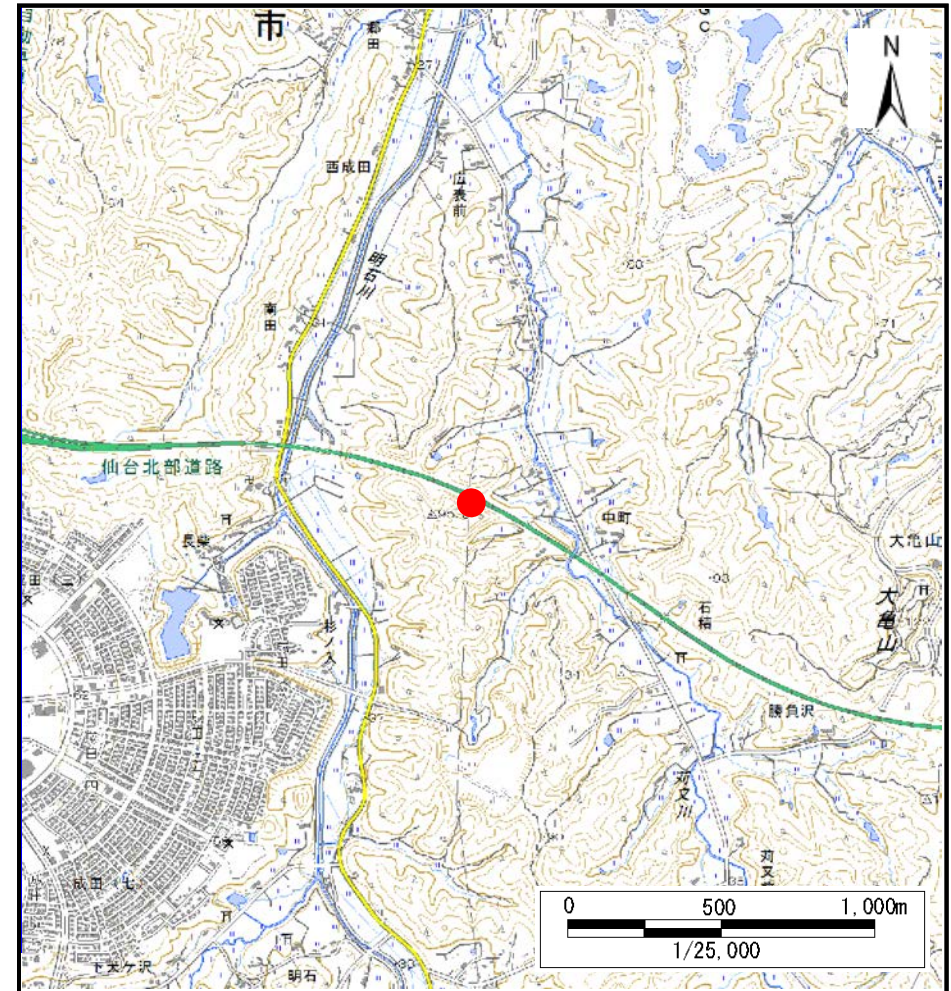
# 土砂災害警戒区域等の指定の告示に係る図書(その1)

|       |            |
|-------|------------|
| 告示番号  | 宮城県告示第243号 |
| 告示年月日 | 令和2年3月27日  |

|         |                      |
|---------|----------------------|
| 自然現象の種類 | 土石流                  |
| 溪流番号    | 2-33-009(1223300009) |
| 水系名     | 鳴瀬川                  |
| 河川名     | 明石川                  |
| 溪流名     | 中町沢                  |
| 所在      | 富谷市石積中町              |
| 調査機関    | 宮城県仙台土木事務所           |



位置図(S=1:200,000)



位置図(S=1:25,000)

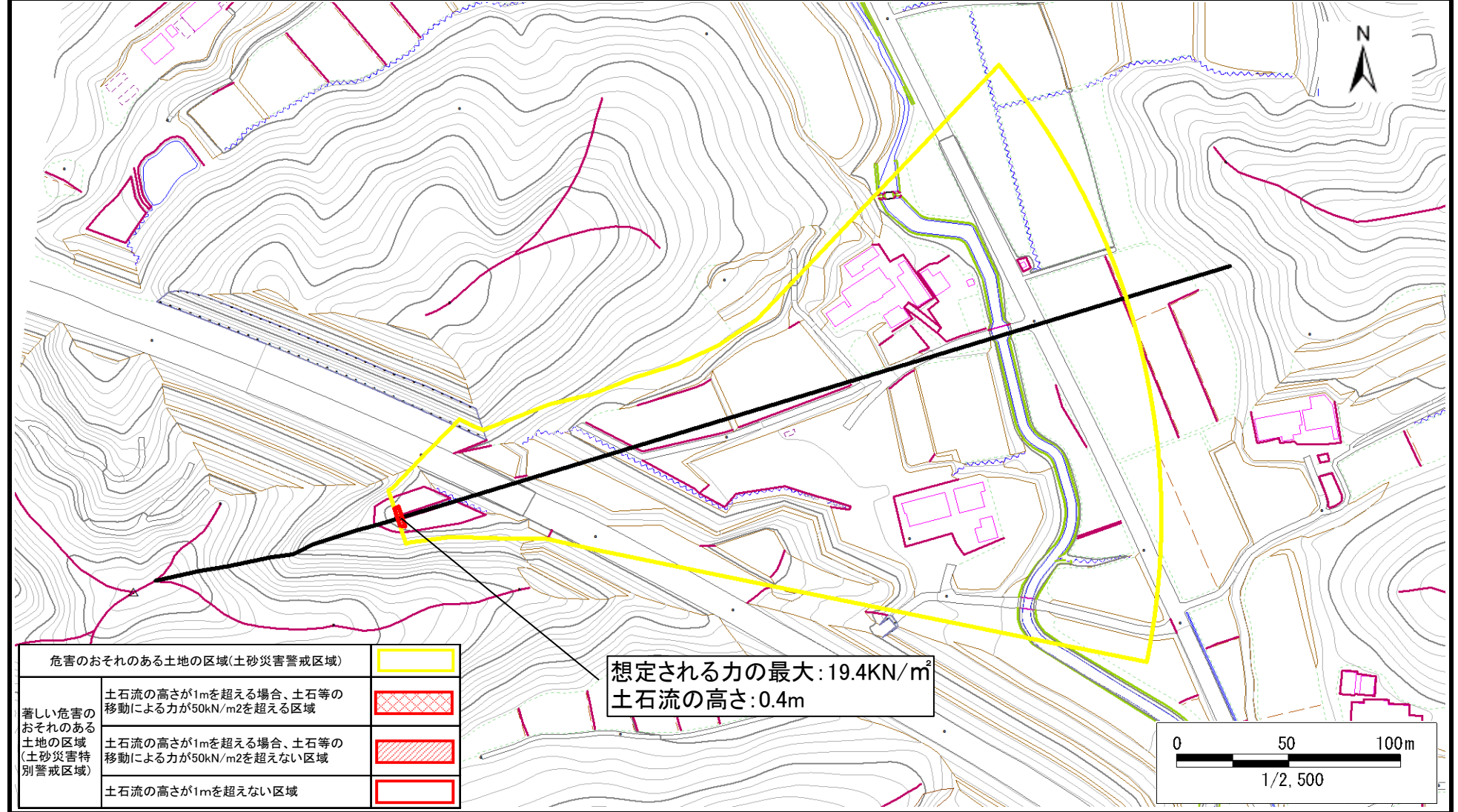
この地図は、国土地理院長の承認を得て、同院発行の電子地形図25000及び電子地形図20万を複製したものである。(承認番号 令元情複、第205号)

# 土砂災害警戒区域等の指定の告示に係る図書(その2)

|       |            |
|-------|------------|
| 告示番号  | 宮城県告示第243号 |
| 告示年月日 | 令和2年3月27日  |

|      |        |
|------|--------|
| 調査年度 | 平成30年度 |
|------|--------|

|       |      |                      |     |     |     |         |
|-------|------|----------------------|-----|-----|-----|---------|
| 渓流の位置 | 渓流番号 | 2-33-009(1223300009) | 渓流名 | 中町沢 | 所在地 | 富谷市石積中町 |
|-------|------|----------------------|-----|-----|-----|---------|



|                               |  |  |
|-------------------------------|--|--|
| 危害のおそれのある土地の区域(土砂災害警戒区域)      |  |  |
| 著しい危害のおそれのある土地の区域(土砂災害特別警戒区域) | 土石流の高さが1mを超える場合、土石等の移動による力が50kN/m <sup>2</sup> を超える区域  |  |
|                               | 土石流の高さが1mを超える場合、土石等の移動による力が50kN/m <sup>2</sup> を超えない区域 |  |
|                               | 土石流の高さが1mを超えない区域                                       |  |

想定される力の最大:19.4kN/m<sup>2</sup>  
土石流の高さ:0.4m