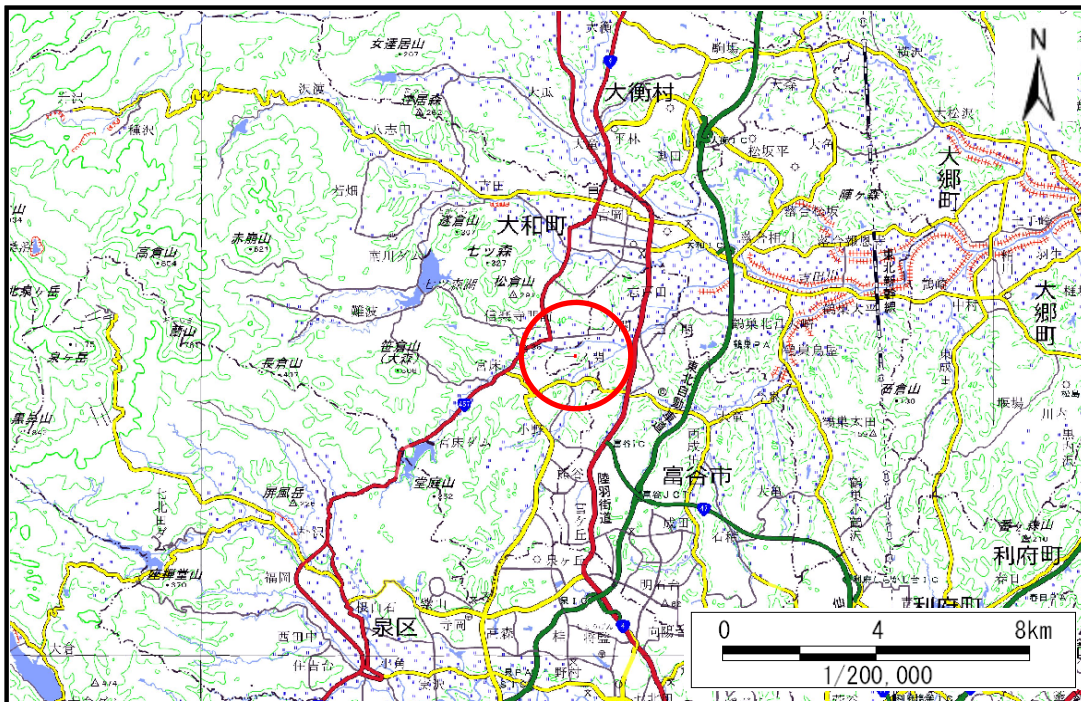


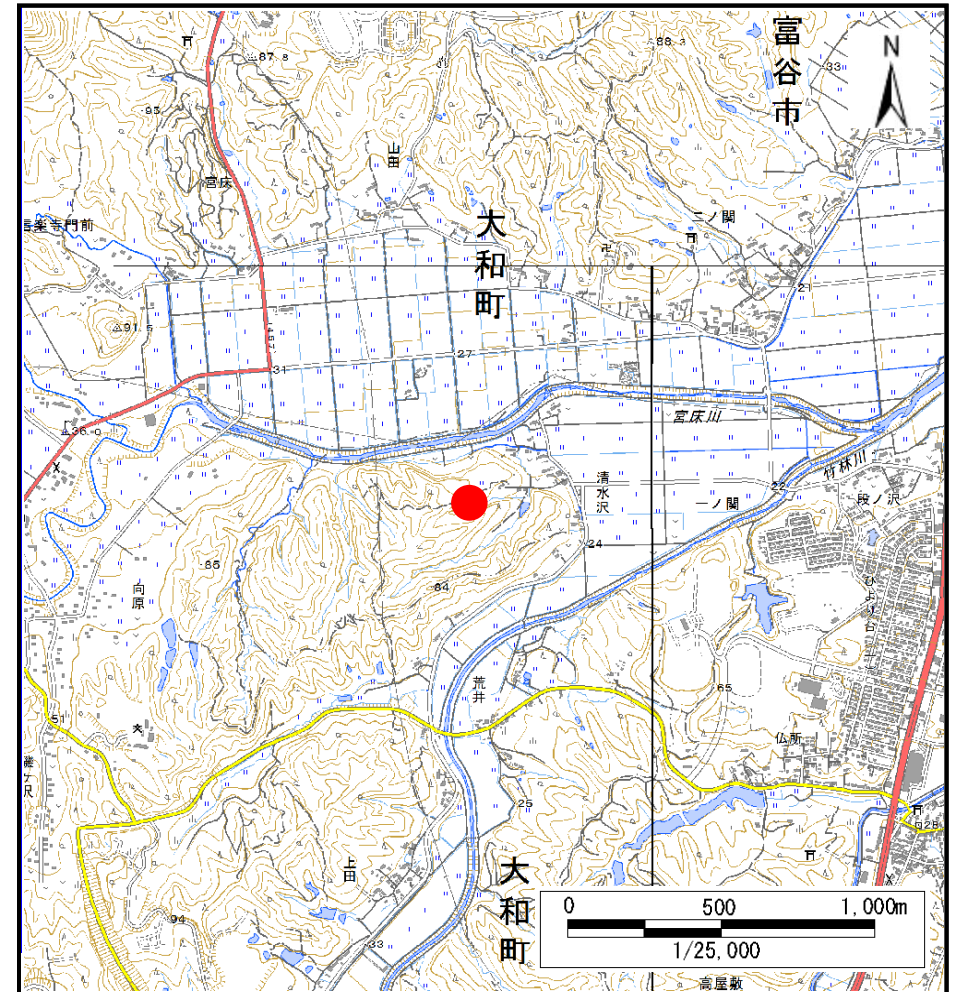
# 土砂災害警戒区域等の指定の告示に係る図書(その1)

告示番号	宮城県告示第243号
告示年月日	令和2年3月27日

自然現象の種類	土石流
溪流番号	2-33-005(1223300005)
水系名	鳴瀬川
河川名	宮床川
溪流名	清水沢
所在地	富谷市一ノ関清水沢, 清水ヶ沢山, 西川原山
調査機関	宮城県仙台土木事務所



位置図(S=1:200,000)



位置図(S=1:25,000)

この地図は、国土地理院長の承認を得て、同院発行の電子地図25000及び電子地図20万を複製したものである。(承認番号 令元情複、第227号)

# 土砂災害警戒区域等の指定の告示に係る図書(その2)

告示番号	宮城県告示第243号
告示年月日	令和2年3月27日

調査年度	平成30年度
------	--------

溪流の位置	溪流番号	2-33-005(1223300005)	溪流名	清水沢	所在地	富谷市一ノ関清水沢, 清水ヶ沢山, 西川原山
-------	------	----------------------	-----	-----	-----	------------------------

