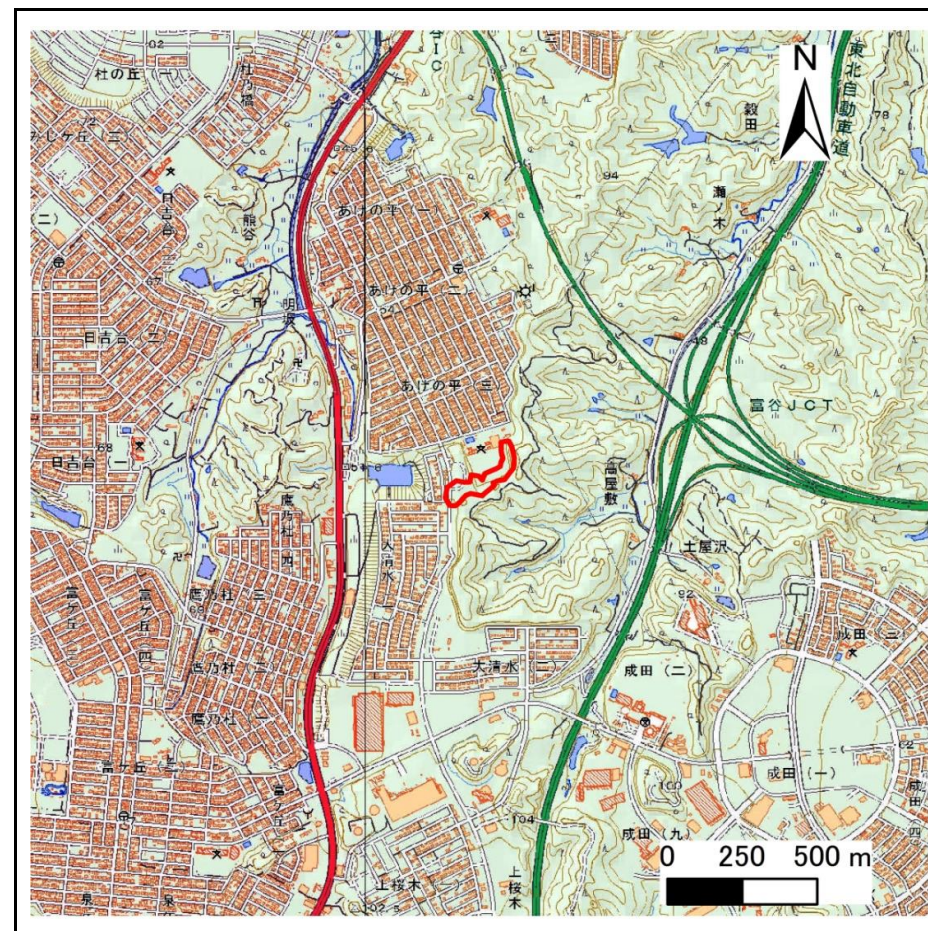


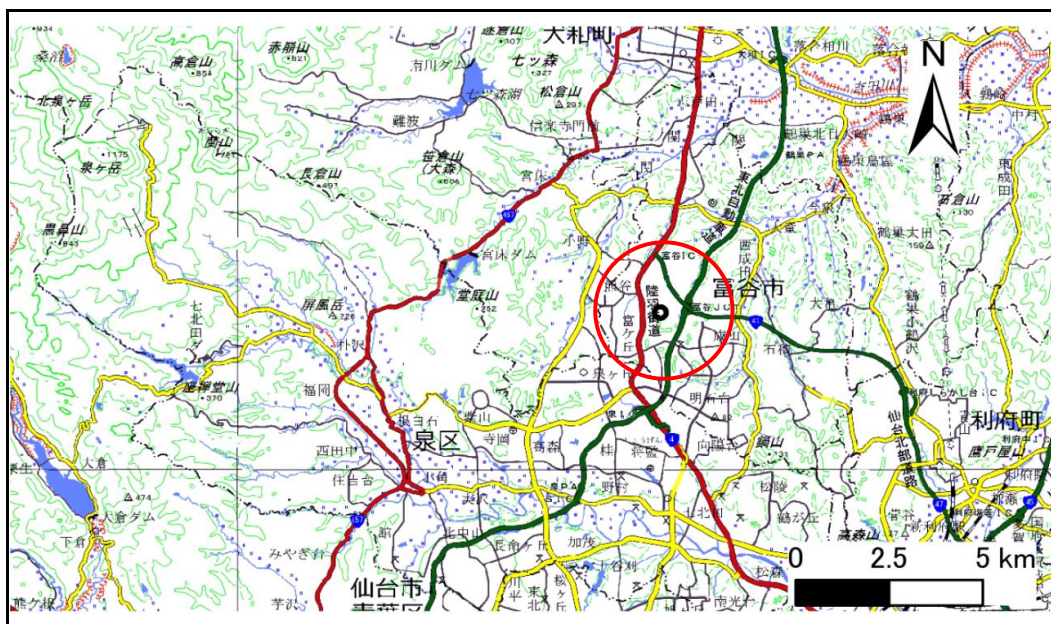
土砂災害警戒区域等の指定の告示に係る図書(その1)

告示番号	宮城県告示第325号
告示年月日	平成31年3月29日

自然現象の種類	急傾斜地の崩壊
箇所番号	I-自-1381
箇所名	あけの平の2
所在地	富谷市あけの平三丁目
調査機関	宮城県仙台土木事務所



概況図(S=1:25,000)



位置図(S=1:200,000)

宮城県

この地図は、国土地理院長の承認を得て、同院発行の電子地形図25000及び電子地形図20万を複製したものである。(承認番号 平30情複、第438号)

土砂災害警戒区域等の指定の告示に係る図書(その2)

告示番号	宮城県告示第325号
告示年月日	平成31年3月29日

危害のおそれのある土地、著しい危害のおそれのある土地の設定図

調査年度	平成29年度
------	--------

急傾斜地の位置	箇所番号	I-自-1381	箇所名	あけの平の2	所在地	富谷市あけの平三丁目
---------	------	----------	-----	--------	-----	------------

