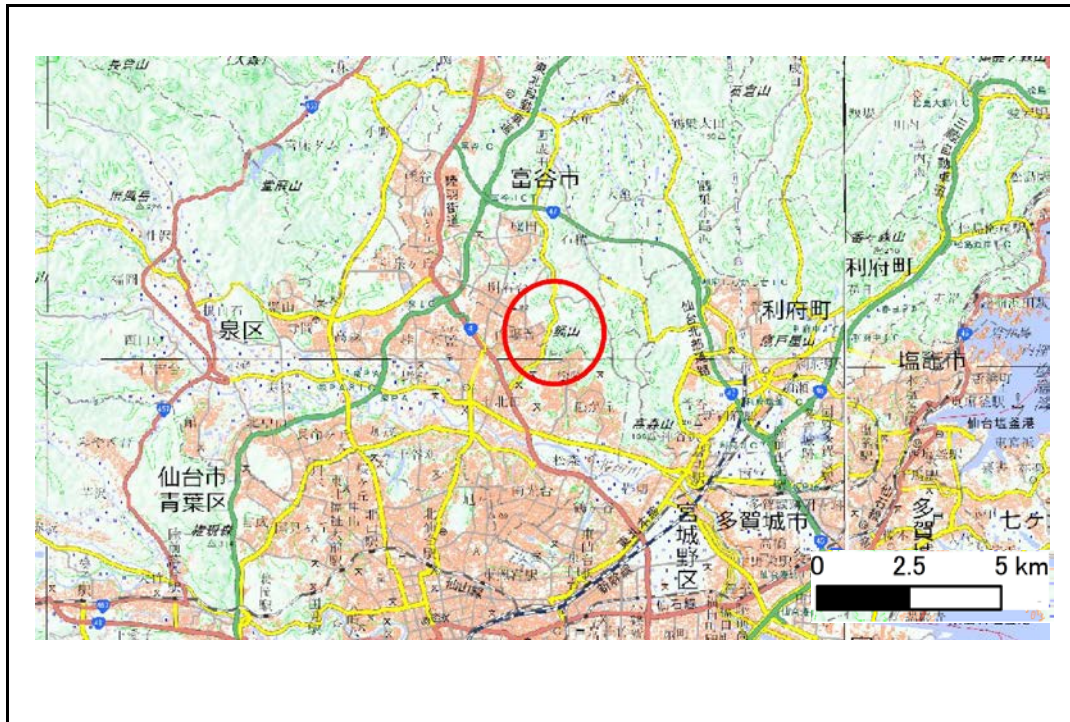


土砂災害警戒区域等の指定の告示に係る図書(その1)

告示番号	宮城県告示第307号
告示年月日	平成30年3月23日

自然現象の種類	急傾斜地の崩壊
溪流番号	Ⅱ-自-0849
箇所名	下向田
所在地	富谷市明石下向田
調査機関	宮城県仙台土木事務所



位置図(S=1:200,000)



概況図(S=1:25,000)

宮城県

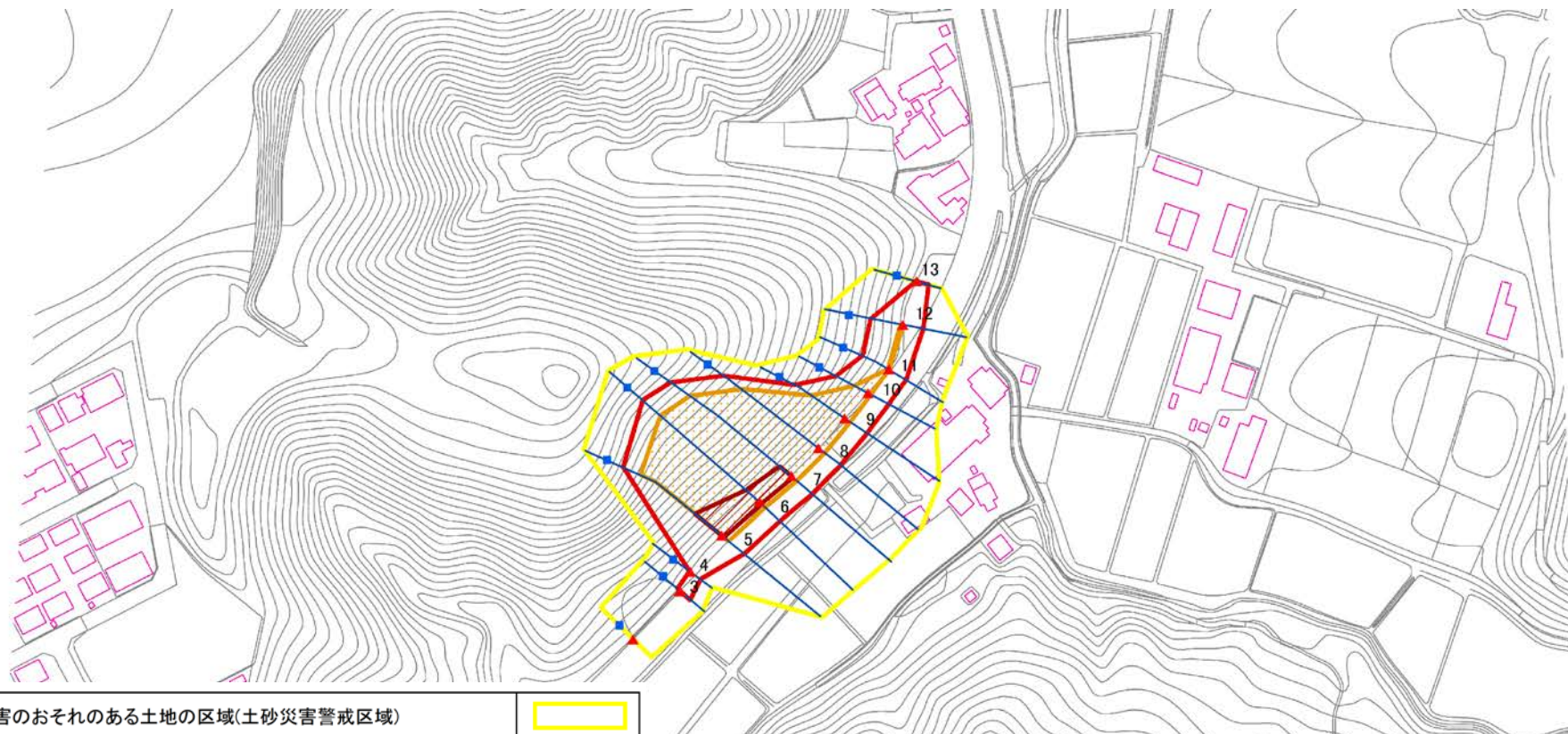
土砂災害警戒区域等の指定の告示に係る図書(その2)

告示番号	宮城県告示第307号
告示年月日	平成30年3月23日

危害のおそれのある土地、著しい危害のおそれのある土地の設定図

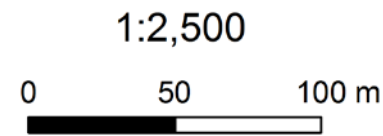
調査年度	平成28年度
------	--------

急傾斜地の位置	箇所番号	II-自-0849	箇所名	下向田	所在地	富谷市明石下向田
---------	------	-----------	-----	-----	-----	----------



危害のおそれのある土地の区域(土砂災害警戒区域)		
著しい危害のおそれのある土地の区域(土砂災害特別警戒区域)	土石等の(移動)高さが1m以下の場合 土石等の移動による力が100kN/m ² を超える区域	
	土石等の堆積の高さが3mを超える区域	
	それ以外の区域	

凡例		上端		横断測線
		下端		



土砂災害警戒区域等の指定の告示に係る図書(その3)

告示番号	宮城県告示第307号
告示年月日	平成30年3月23日

建築物に作用すると想定される衝撃に関する事項

急 傾 斜 地 の 位 置	簡所番号	II-自-0849				簡所名	下向田		所在地	富谷市明石下向田									
横断測線の区間	土石等の移動により建築物の地上部に作用すると想定される力				土石等の堆積により建築物の地上部に作用すると想定される力				横断測線の区間	土石等の移動により建築物の地上部に作用すると想定される力				土石等の堆積により建築物の地上部に作用すると想定される力					
	土石等の(移動)高さが1m以下の場合、土石等の移動による力が100kN/m ² を超える区域		それ以外の区域		土石等の堆積の高さが3mを超える区域		それ以外の区域			土石等の(移動)高さが1m以下の場合、土石等の移動による力が100kN/m ² を超える区域		それ以外の区域		土石等の堆積の高さが3mを超える区域		それ以外の区域			
	力の大きさのうち最大のもの (Kn/m ²)	土石等の高さ (m)	力の大きさのうち最大のもの (Kn/m ²)	土石等の高さ (m)	力の大きさのうち最大のもの (Kn/m ²)	土石等の高さ (m)	力の大きさのうち最大のもの (Kn/m ²)	土石等の高さ (m)		力の大きさのうち最大のもの (Kn/m ²)	土石等の高さ (m)	力の大きさのうち最大のもの (Kn/m ²)	土石等の高さ (m)	力の大きさのうち最大のもの (Kn/m ²)	土石等の高さ (m)	力の大きさのうち最大のもの (Kn/m ²)	土石等の高さ (m)		
1 ~ 2	-	-	-	-	-	-	-	-											
2 ~ 3	-	-	-	-	-	-	-	-											
3 ~ 4	-	-	67.4	1.0	-	-	8.4	1.7											
4 ~ 5	-	-	100.0	1.0	-	-	15.2	3.0											
5 ~ 6	156.7	1.0	100.0	1.0	18.3	3.7	15.2	3.0											
6 ~ 7	148.0	1.0	100.0	1.0	17.3	3.5	15.2	3.0											
7 ~ 8	147.1	1.0	100.0	1.0	-	-	15.2	3.0											
8 ~ 9	146.6	1.0	100.0	1.0	-	-	15.1	3.0											
9 ~ 10	138.7	1.0	100.0	1.0	-	-	13.5	2.7											
10 ~ 11	118.3	1.0	100.0	1.0	-	-	10.7	2.2											
11 ~ 12	102.3	1.0	100.0	1.0	-	-	10.1	2.0											
12 ~ 13	-	-	100.0	1.0	-	-	10	2.0											