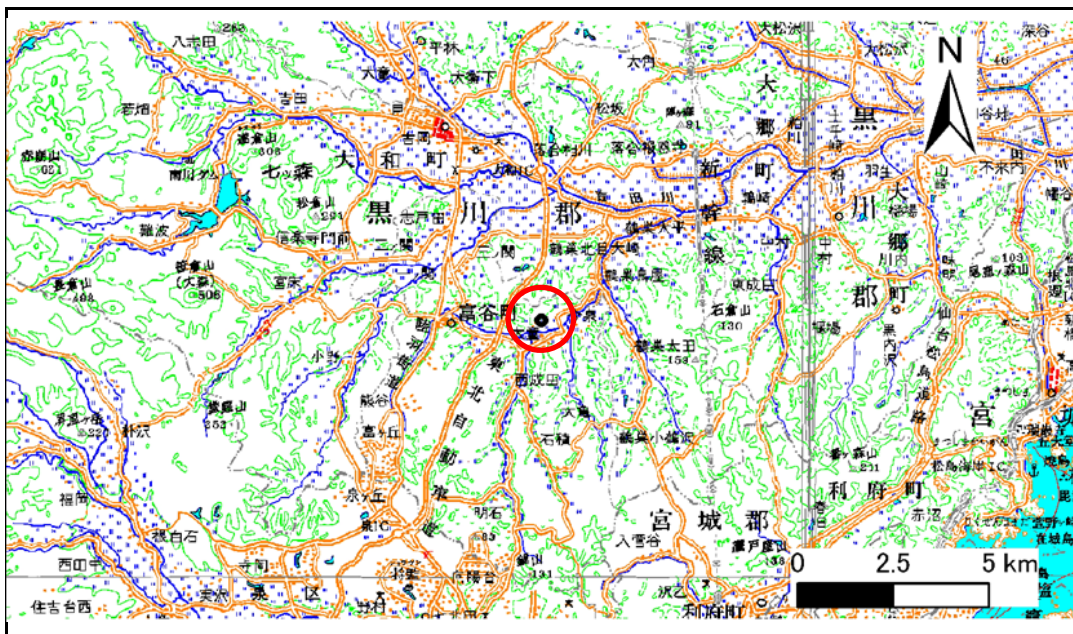


土砂災害警戒区域等の指定の告示に係る図書(その1)

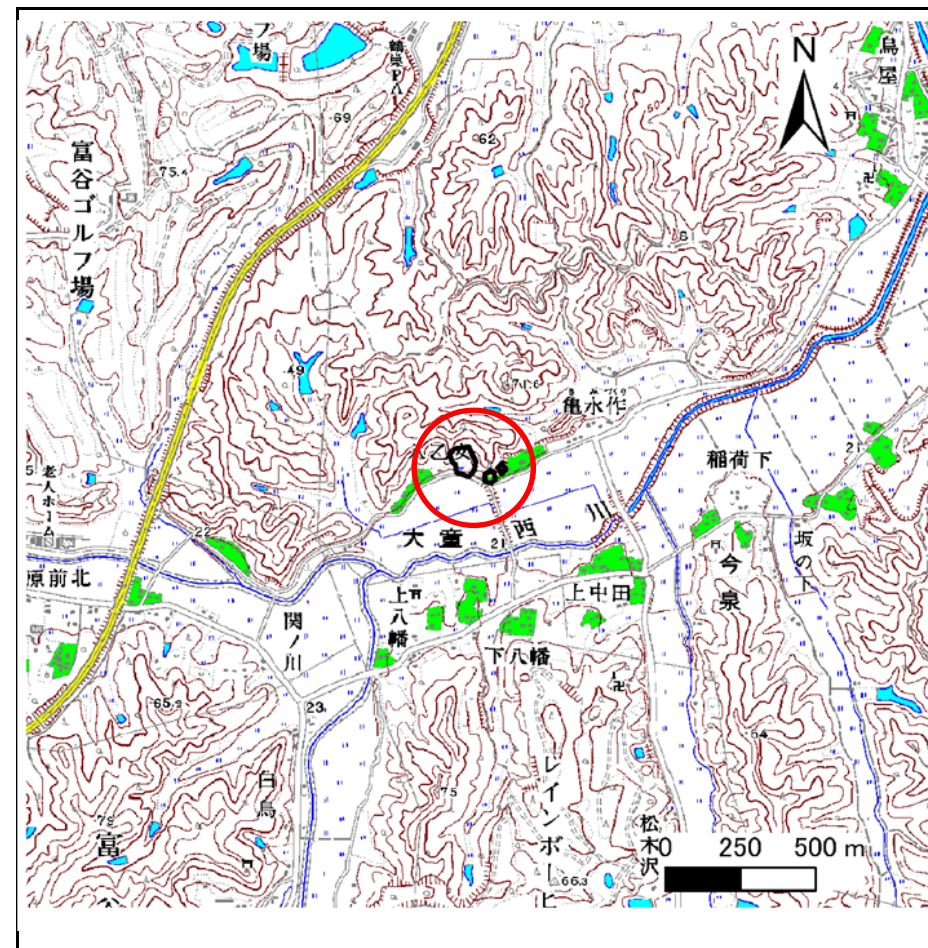
表紙 概況、位置図

告示番号	宮城県告示第912号
告示年月日	平成27年9月29日

自然現象の種類	急傾斜地の崩壊
箇所番号	Ⅱ-自-798(1311000798)
箇所名	新養禅寺
所在地	黒川郡富谷町大童字養禅寺
調査機関	宮城県仙台土木事務所



位置図 (S=1:200,000)



位置図 (S=1:25,000)

この地図は、国土地理院長の承認を得て、同院発行の数値地図20000(地図画像)、及び数値地図25000(地図画像)を複製したものである。(承認番号 平25情複、第579号)

宮城県

土砂災害警戒区域等の指定の告示に係る図書(その2)

告示番号	宮城県告示第912号
告示年月日	平成27年9月29日

危害のおそれのある土地、著しい危害のおそれのある土地の設定図

調査年度	平成22年度
------	--------

急傾斜地の位置	箇所番号	Ⅱ-自-798(1311000798)	箇所名	新養禅寺	所在地	黒川郡富谷町大童字養禅寺
---------	------	---------------------	-----	------	-----	--------------

