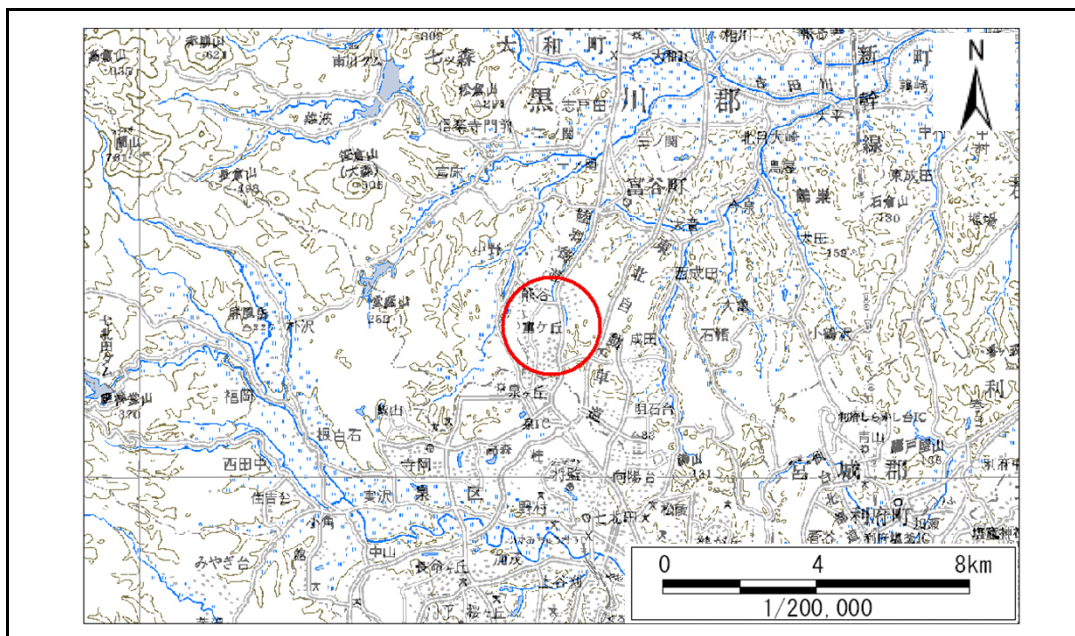


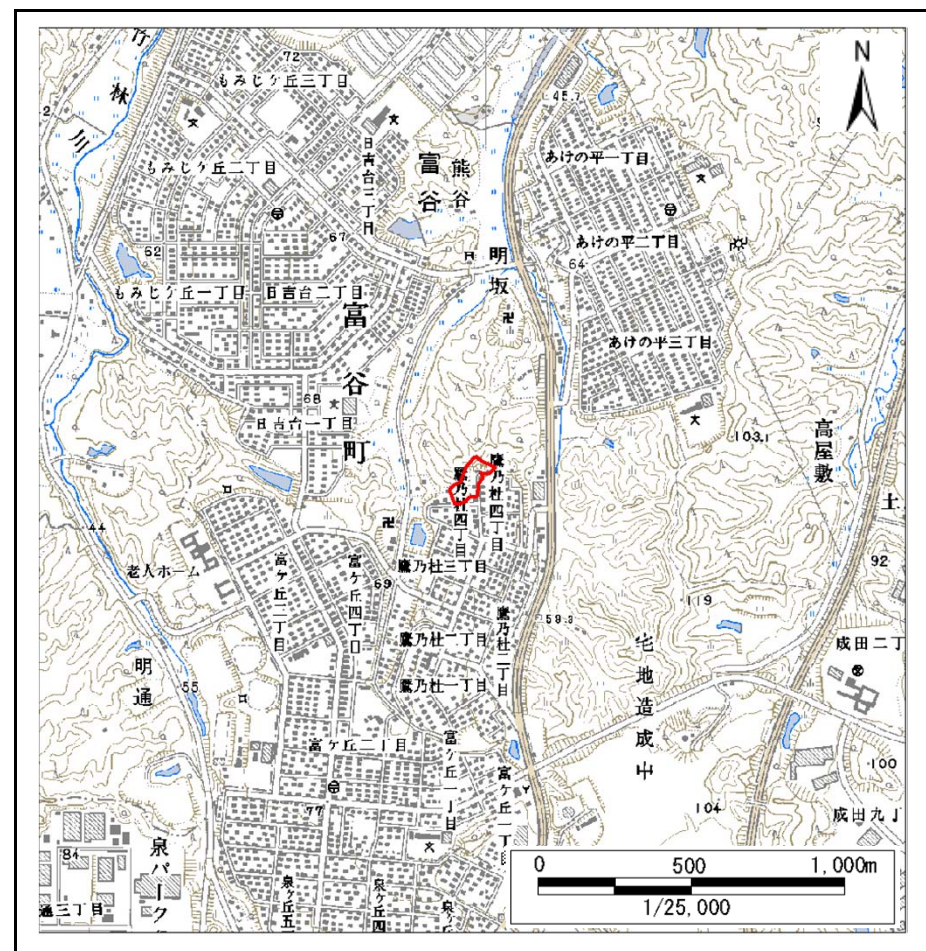
土砂災害警戒区域等の指定の告示に係る図書(その1)

告示番号	宮城県告示第912号
告示年月日	平成27年9月29日

自然現象の種類	急傾斜地の崩壊
箇所番号	I-自-1382(1311001382)
箇所名	鷹乃杜四丁目
所在地	黒川郡富谷町鷹乃杜四丁目, 富谷字大清水下
調査機関	宮城県仙台土木事務所



位置図(S=1:200,000)



位置図(S=1:25,000)

宮城県

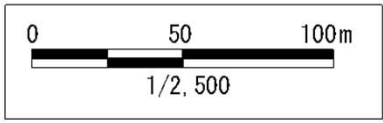
この地図は、国土地理院長の承認を得て、同院発行の数値地図20000(地図画像)及び数値地図25000(地図画像)を複製したものである。(承認番号 平25情複、第239号)

土砂災害警戒区域等の指定の告示に係る図書(その2)

告示番号	宮城県告示第912号
告示年月日	平成27年9月29日

調査年度	平成24年度
------	--------

急傾斜地の位置	箇所番号	I-自-1382(1311001382)	箇所名	鷹乃杜四丁目	所在地	黒川郡富谷町鷹乃杜四丁目, 富谷字大清水下
---------	------	----------------------	-----	--------	-----	-----------------------



危険のおそれのある土地の区域(土砂災害警戒区域)		
著しい危害のおそれのある土地の区域(土砂災害特別警戒区域)	土石等の(移動)高さが1m以下の場合	
	土石等の移動による力が100kN/m ² を超える区域	
	土石等の堆積の高さが3mを超える区域	
それ以外の区域		

凡例		上端		横断測線
		下端		

土砂災害警戒区域等の指定の告示に係る図書(その3)

告示番号	宮城県告示第912号
告示年月日	平成27年9月29日

急 傾 斜 地 の 位 置 | 箇所番号 | I-自-1382(1311001382) | 箇所名 | 鷹乃杜四丁目 | 所在地 | 黒川郡富谷町鷹乃杜四丁目, 富谷字大清水下

横断測線の区間	土石等の移動により建築物の地上部に作用すると想定される力				土石等の堆積により建築物の地上部に作用すると想定される力				横断測線の区間	土石等の移動により建築物の地上部に作用すると想定される力				土石等の堆積により建築物の地上部に作用すると想定される力			
	土石等の(移動)高さが1m以下の場合、土石等の移動による力が100kN/m ² を超える区域		それ以外の区域		土石等の堆積の高さが3mを超える区域		それ以外の区域			土石等の(移動)高さが1m以下の場合、土石等の移動による力が100kN/m ² を超える区域		それ以外の区域		土石等の堆積の高さが3mを超える区域		それ以外の区域	
	力の大きさのうち最大のもの(kN/m ²)	土石等の高さ(m)	力の大きさのうち最大のもの(kN/m ²)	土石等の高さ(m)	力の大きさのうち最大のもの(kN/m ²)	土石等の高さ(m)	力の大きさのうち最大のもの(kN/m ²)	土石等の高さ(m)		力の大きさのうち最大のもの(kN/m ²)	土石等の高さ(m)	力の大きさのうち最大のもの(kN/m ²)	土石等の高さ(m)	力の大きさのうち最大のもの(kN/m ²)	土石等の高さ(m)	力の大きさのうち最大のもの(kN/m ²)	土石等の高さ(m)
1 ~ 2	139.9	1.0	100.0	1.0	-	-	13.4	2.7									
2 ~ 3	139.9	1.0	100.0	1.0	-	-	13.4	2.7									
3 ~ 4	142.5	1.0	100.0	1.0	-	-	12.3	2.5									
4 ~ 5	142.5	1.0	100.0	1.0	-	-	14.2	2.8									
5 ~ 6	142.5	1.0	100.0	1.0	-	-	14.2	2.8									
6 ~ 7	129.8	1.0	100.0	1.0	-	-	12.1	2.4									
7 ~ 8	100.6	1.0	100.0	1.0	-	-	11.7	2.4									
8 ~ 9	-	-	100.0	1.0	-	-	10.6	2.1									
9 ~ 10	-	-	100.0	1.0	-	-	10.9	2.2									
10 ~ 11	120.3	1.0	100.0	1.0	-	-	10.9	2.2									
11 ~ 12	-	-	100.0	1.0	-	-	10.4	2.1									
12 ~ 13	-	-	88.3	1.0	-	-	9.5	1.9									
13 ~ 14	-	-	100.0	1.0	-	-	9.9	2.0									
14 ~ 15	111.9	1.0	100.0	1.0	-	-	10.6	2.1									
15 ~ 16	118.4	1.0	100.0	1.0	-	-	10.7	2.2									