

土砂災害警戒区域等の指定の告示に係る図書(その1)

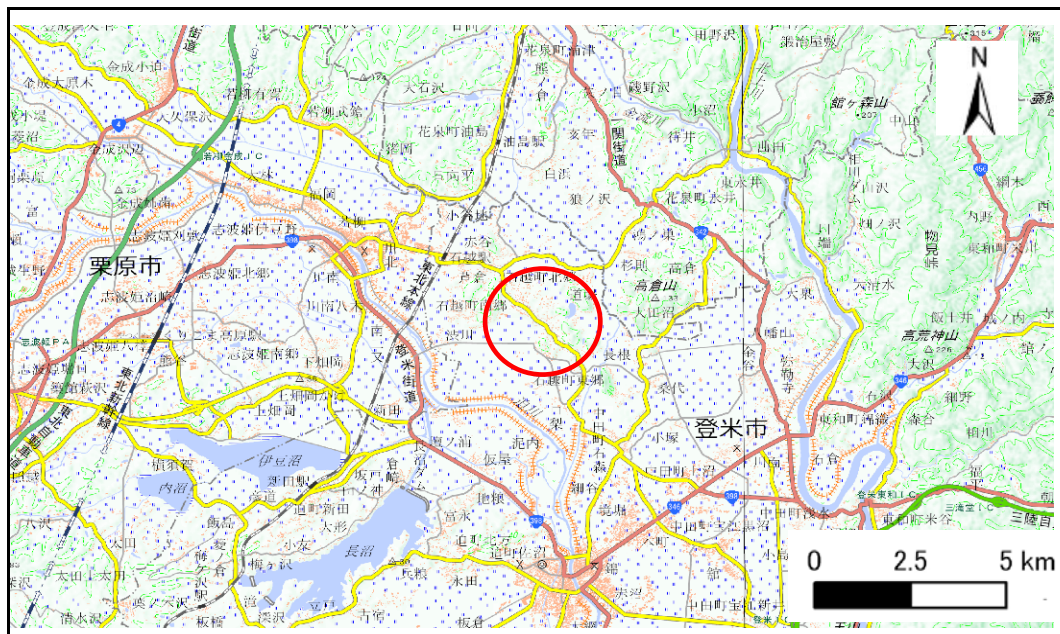
告示番号	宮城県告示第269号
告示年月日	令和2年3月31日

自然現象の種類	急傾斜地の崩壊
箇所番号	—
箇所名	矢作
所在地	登米市石越町南郷字矢作
調査機関	東部土木事務所登米地域事務所



位置図(S=1:25,000)

宮城県



概況図(S=1:200,000)

この地図は、国土地理院長の承認を得て、同院発行の電子地形図25000及び電子地形図20万を複製したものである。(承認番号 令元情複、第560号)

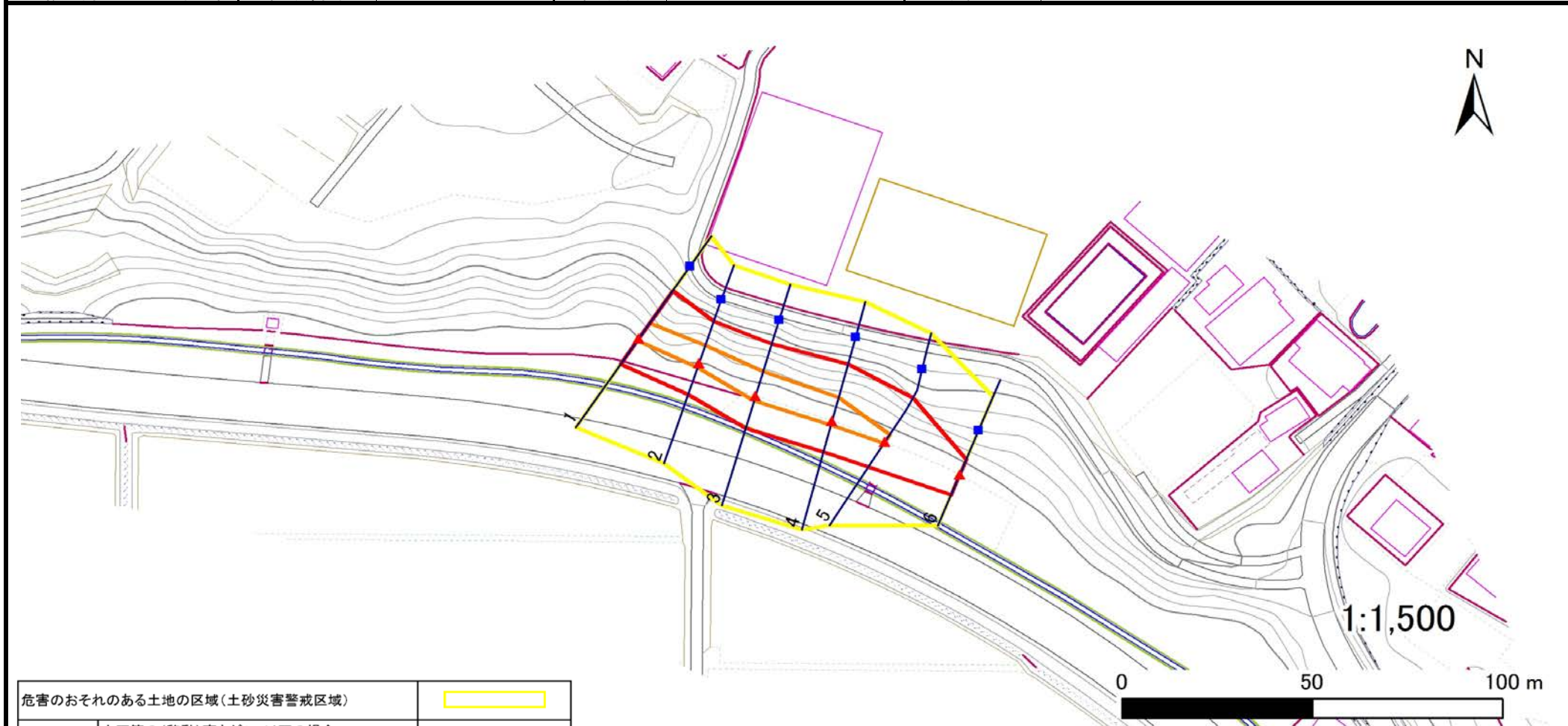
土砂災害警戒区域等の指定の告示に係る図書(その2)

告示番号	宮城県告示第269号
告示年月日	令和2年3月31日

危害のおそれのある土地、著しい危害のおそれのある土地の設定図

調査年度	令和元年度
------	-------

急傾斜地の位置	箇所番号	—	箇所名	矢作	所在地	登米市石越町南郷字矢作
---------	------	---	-----	----	-----	-------------



危害のおそれのある土地の区域(土砂災害警戒区域)	[Yellow Box]
著しい危害のおそれのある土地の区域(土砂災害特別警戒区域)	[Orange Box]
	[Red Box]
それ以外の区域	[Pink Box]

凡例	■ 上端	— 横断測線
	▲ 下端	

