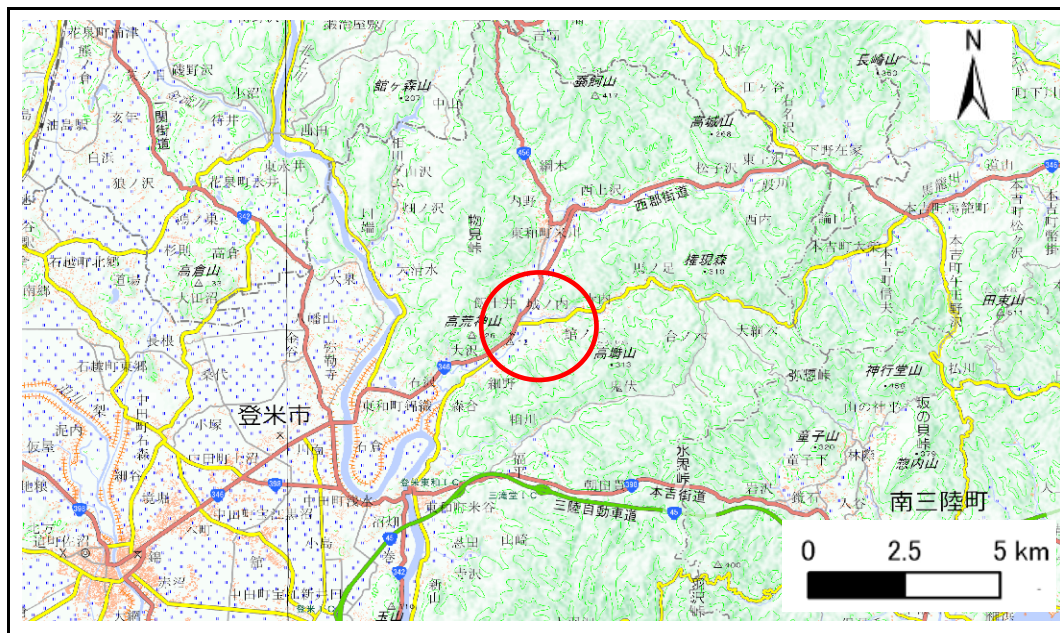


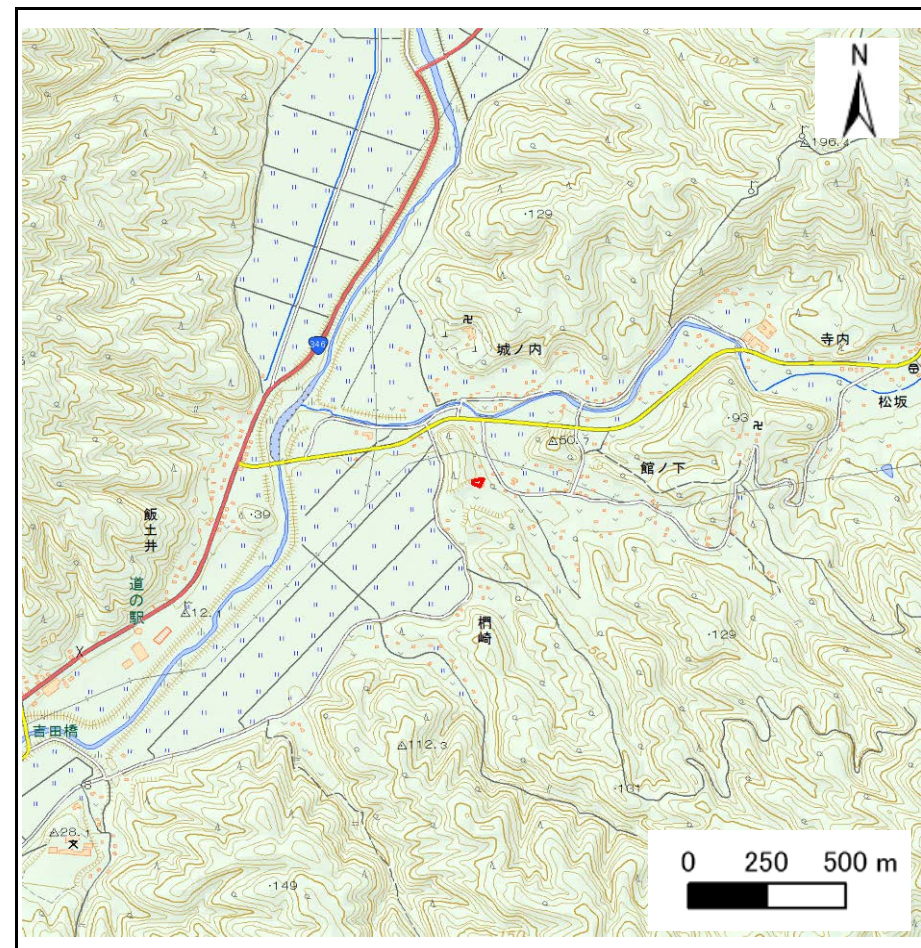
土砂災害警戒区域等の指定の告示に係る図書(その1)

告示番号	宮城県告示第269号
告示年月日	令和2年3月31日

自然現象の種類	急傾斜地の崩壊
箇所番号	Ⅱ-自-1695-3
箇所名	城の内の1-3
所在地	登米市東和町米川字小出沢
調査機関	東部土木事務所登米地域事務所



概況図(S=1:200,000)



位置図(S=1:25,000)

宮城県

この地図は、国土地理院長の承認を得て、同院発行の電子地形図25000及び電子地形図20万を複製したものである。(承認番号 令元情複、第560号)

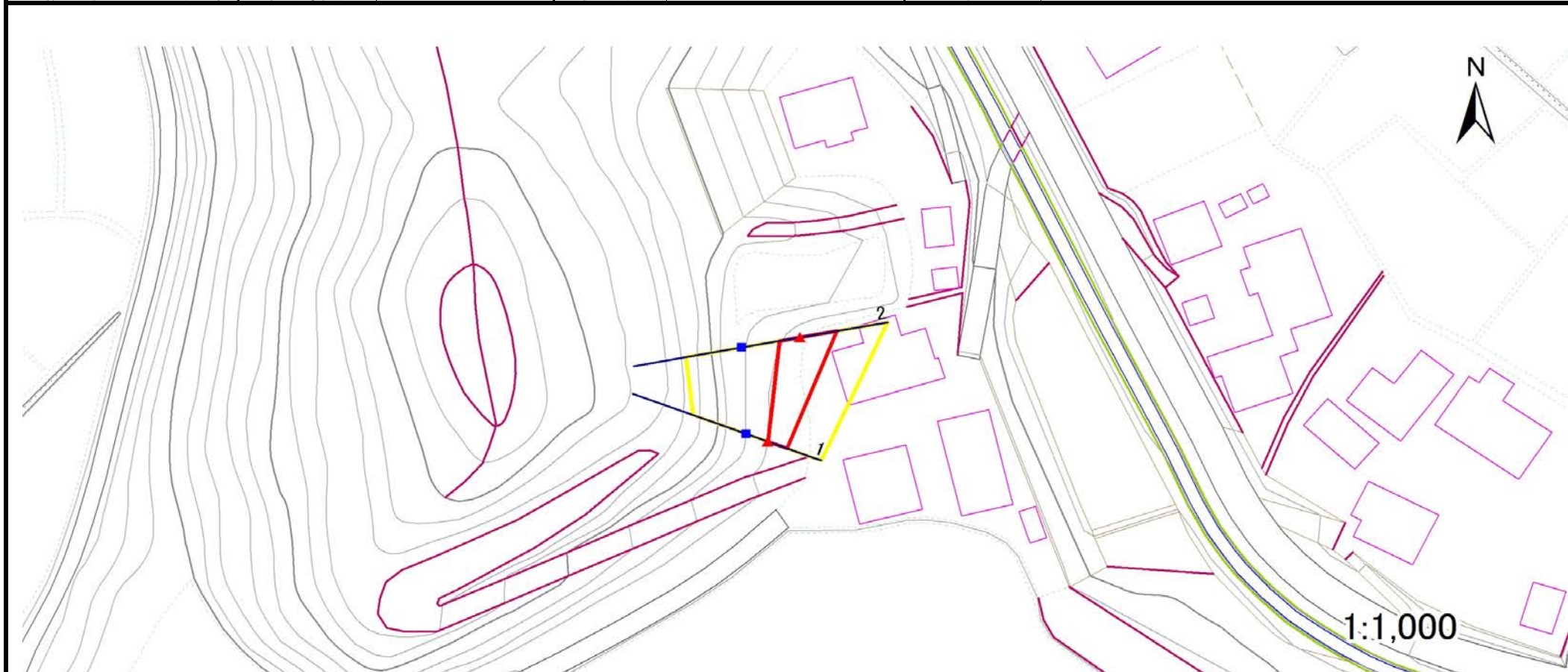
土砂災害警戒区域等の指定の告示に係る図書(その2)

告示番号	宮城県告示第269号
告示年月日	令和2年3月31日

危害のおそれのある土地、著しい危害のおそれのある土地の設定図

調査年度	令和元年度
------	-------

急傾斜地の位置	箇所番号	II-自-1695-3	箇所名	城の内の1-3	所在地	登米市東和町米川字小出沢
---------	------	-------------	-----	---------	-----	--------------



危害のおそれのある土地の区域(土砂災害警戒区域)	[Yellow box]	
著しい危害のおそれのある土地の区域(土砂災害特別警戒区域)	土石等の(移動)高さが1m以下の場合、土石等の移動による力が100kN/m ² を超える区域	[Orange box]
	土石等の堆積の高さが3mを超える区域	[Red box]
それ以外の区域	[White box]	

凡例	■ 上端	— 横断測線
	▲ 下端	

