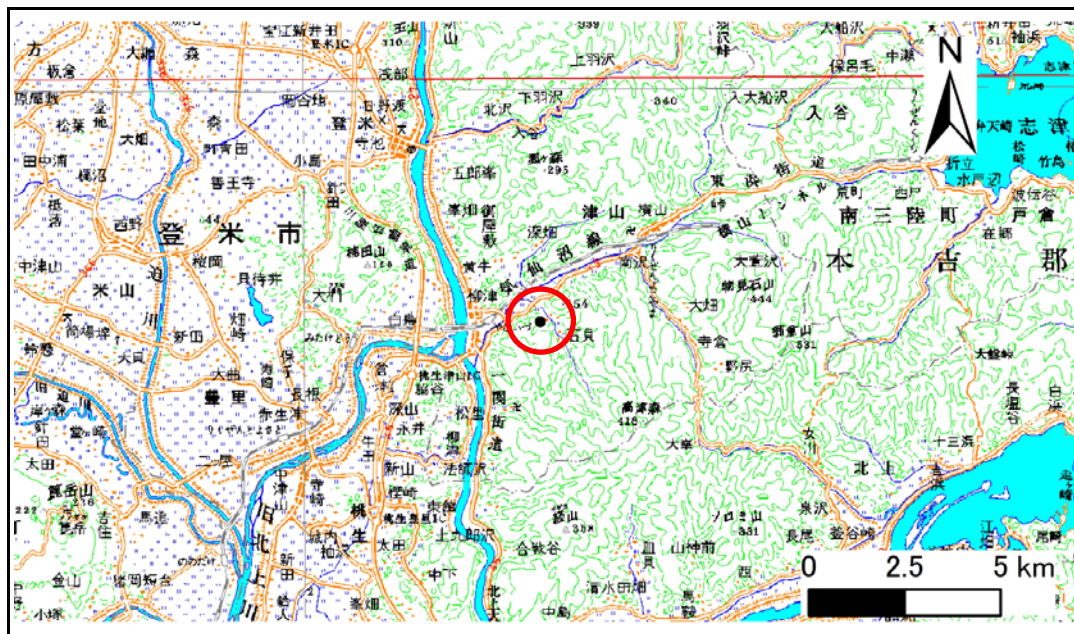


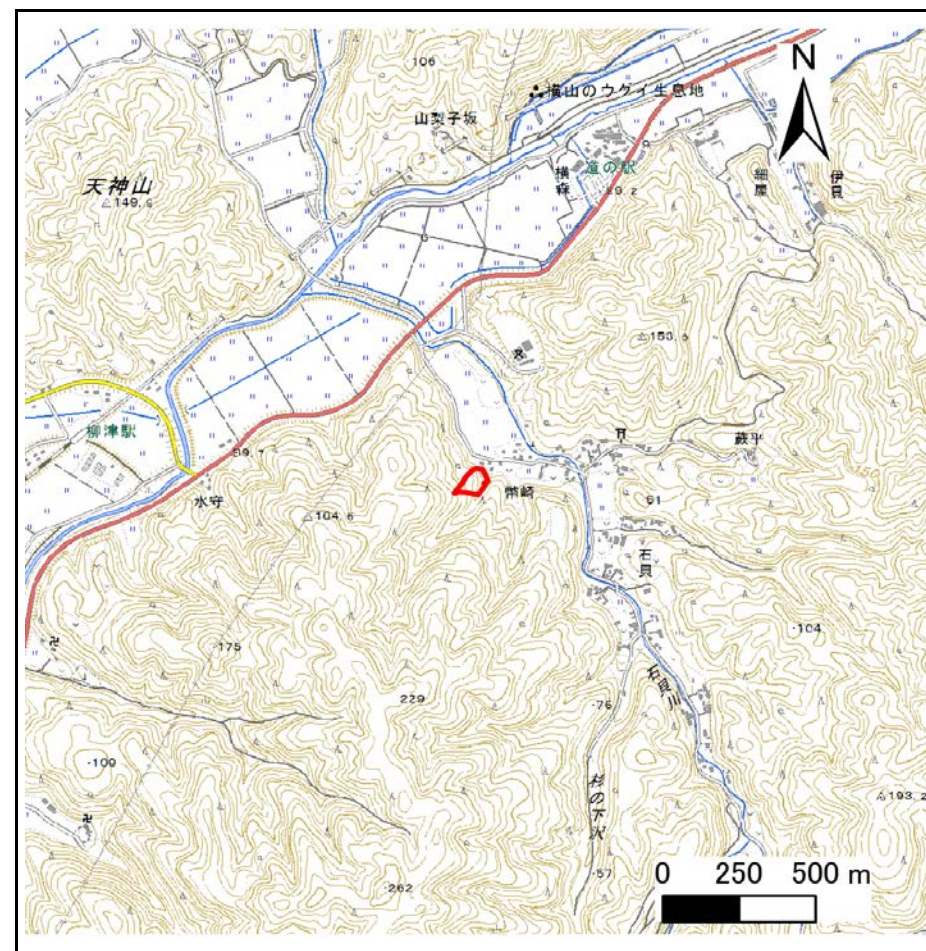
土砂災害警戒区域等の指定の告示に係る図書(その1)

告示番号	宮城県告示第7号
告示年月日	令和2年1月7日

自然現象の種類	急傾斜地の崩壊
箇所番号	Ⅱ-自-1831(1321001831)
箇所名	幣崎の3
所在地	登米市津山町柳津字幣崎
調査機関	宮城県東部土木事務所登米地域事務所



位置図 (S=1:200,000)



位置図 (S=1:25,000)

この地図は、国土地理院長の承認を得て、同院発行の数値地図200000(地図画像)及び電子地形図25000を複製したものである。(承認番号 令1東複、第20号)

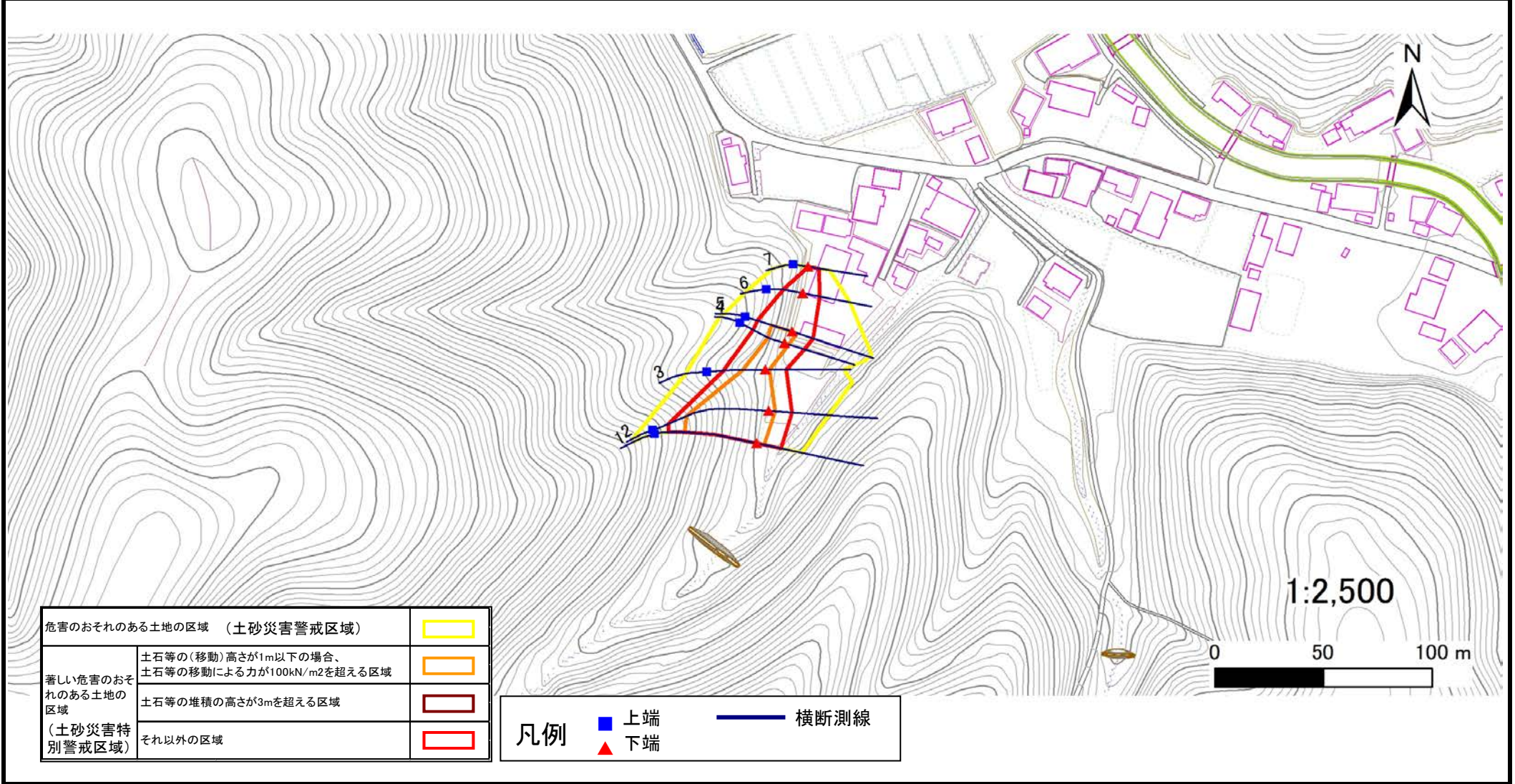
土砂災害警戒区域等の指定の告示に係る図書(その2)

告示番号	宮城県告示第7号
告示年月日	令和2年1月7日

危害のおそれのある土地、著しい危害のおそれのある土地の設定図

調査年度	平成30年度
------	--------

急傾斜地の位置	箇所番号	II-自-1831(1321001831)	箇所名	幣崎の3	所在地	登米市津山町柳津字幣崎
---------	------	-----------------------	-----	------	-----	-------------



危害のおそれのある土地の区域 (土砂災害警戒区域)	
著しい危害のおそれのある土地の区域 (土砂災害特別警戒区域)	
土砂等の(移動)高さが1m以下の場合、土砂等の移動による力が100kN/m2を超える区域	
土砂等の堆積の高さが3mを超える区域	
それ以外の区域	

凡例		上端		横断測線
		下端		

土砂災害警戒区域等の指定の告示に係る図書(その3)

建築物に作用すると想定される衝撃に関する事項

告示番号	宮城県告示第7号
告示年月日	令和2年1月7日

急傾斜地の位置	箇所番号	II-自-1831(1321001831)	箇所名	幣崎の3	所在地	登米市津山町柳津字幣崎
---------	------	-----------------------	-----	------	-----	-------------

横断側線の区間	土石等の移動により建築物の地上部に作用すると想定される力				土石等の堆積により建築物の地上部に作用すると想定される力				横断側線の区間	土石等の移動により建築物の地上部に作用すると想定される力				土石等の堆積により建築物の地上部に作用すると想定される力			
	土石等の(移動)高さが1m以下の場合、土石等の移動による力が100kN/m ² を超える区域		それ以外の区域		土石等の堆積の高さが3mを超える区域		それ以外の区域			土石等の(移動)高さが1m以下の場合、土石等の移動による力が100kN/m ² を超える区域		それ以外の区域		土石等の堆積の高さが3mを超える区域		それ以外の区域	
	力の大きさのうち最大のもの (Kn/m ²)	土石等の高さ (m)	力の大きさのうち最大のもの (Kn/m ²)	土石等の高さ (m)	力の大きさのうち最大のもの (Kn/m ²)	土石等の高さ (m)	力の大きさのうち最大のもの (Kn/m ²)	土石等の高さ (m)		力の大きさのうち最大のもの (Kn/m ²)	土石等の高さ (m)	力の大きさのうち最大のもの (Kn/m ²)	土石等の高さ (m)	力の大きさのうち最大のもの (Kn/m ²)	土石等の高さ (m)	力の大きさのうち最大のもの (Kn/m ²)	土石等の高さ (m)
1 ~ 2	155.17	1.00	100.00	1.00	-	-	15.16	3.00	~								
2 ~ 3	145.10	1.00	100.00	1.00	-	-	14.93	2.95	~								
3 ~ 4	125.79	1.00	100.00	1.00	-	-	11.61	2.30	~								
4 ~ 5	135.38	1.00	100.00	1.00	-	-	12.42	2.46	~								
5 ~ 6	-	-	100.00	1.00	-	-	12.42	2.46	~								
6 ~ 7	-	-	99.10	1.00	-	-	10.33	2.04	~								
~									~								
~									~								
~									~								
~									~								
~									~								
~									~								
~									~								
~									~								
~									~								
~									~								
~									~								
~									~								
~									~								
~									~								
~									~								
~									~								
~									~								
~									~								
~									~								
~									~								