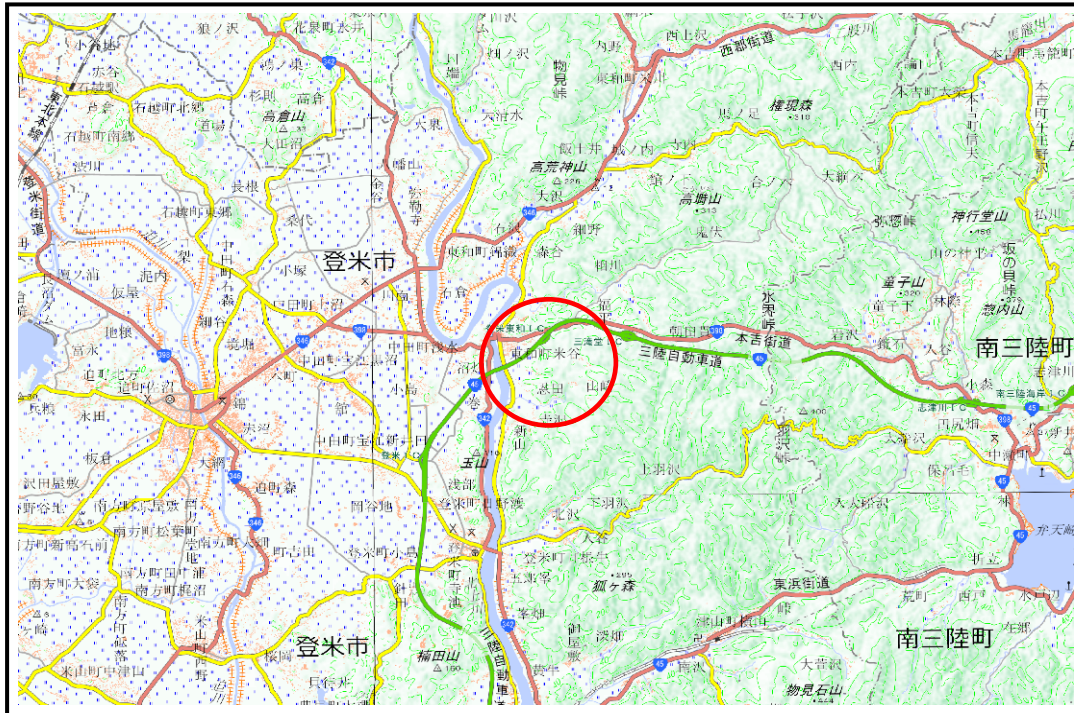


土砂災害警戒区域等の指定の告示に係る図書(その1)

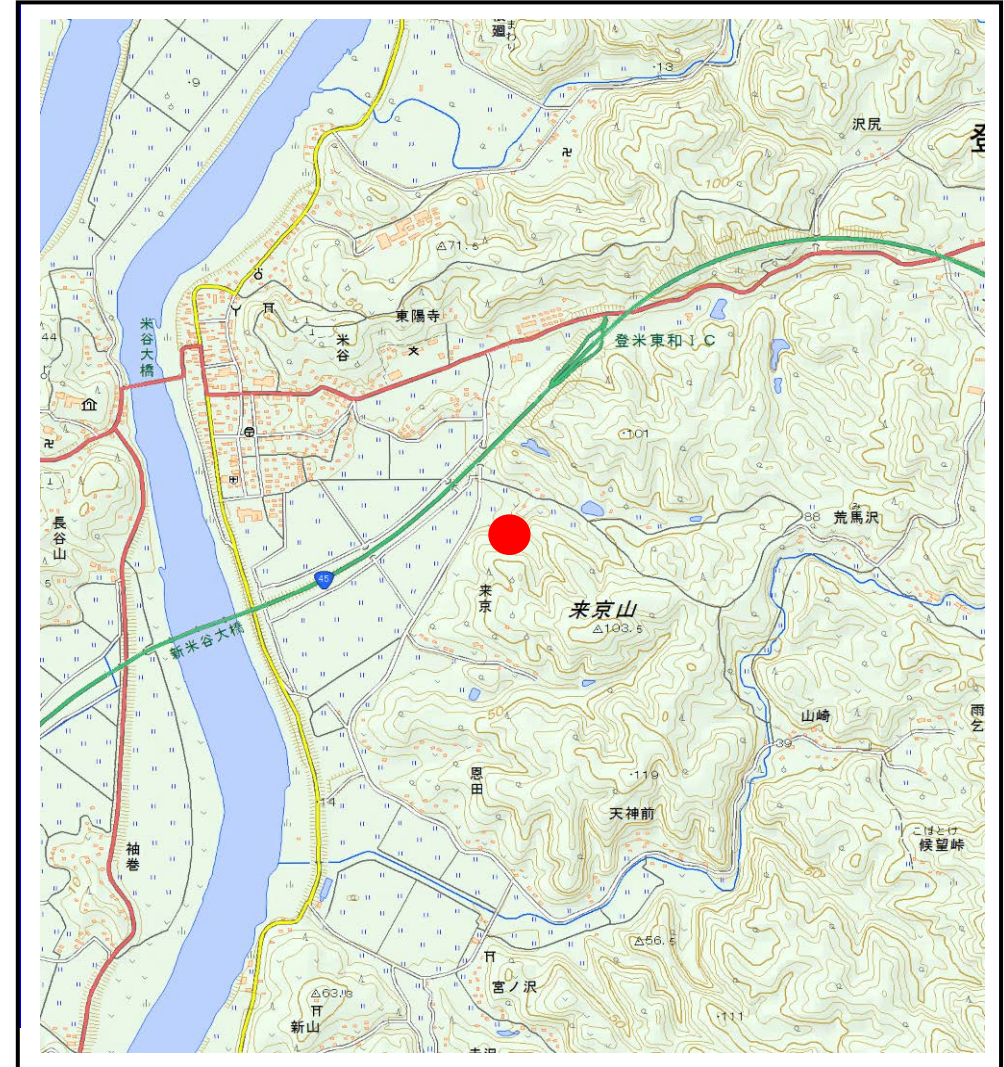
表紙 位置図、概況図

| | |
|-------|----------|
| 告示番号 | 宮城県告示第7号 |
| 告示年月日 | 令和2年1月7日 |

| | |
|---------|-------------------|
| 自然現象の種類 | 土石流 |
| 溪流番号 | 6-23-138 |
| 水系名 | 北上川 |
| 河川名 | 北上川 |
| 溪流名 | 沼田沢 |
| 所在地 | 登米市東和町米谷字小山 |
| 調査機関 | 宮城県東部土木事務所登米地域事務所 |



位置図(S=1:200,000)



概況図(S=1:25,000)

宮城県

この地図は、国土地理院長の承認を得て、同院発行の電子地形図25000及び電子地形図20万を複製したものである。(承認番号 令元情複、第560号)

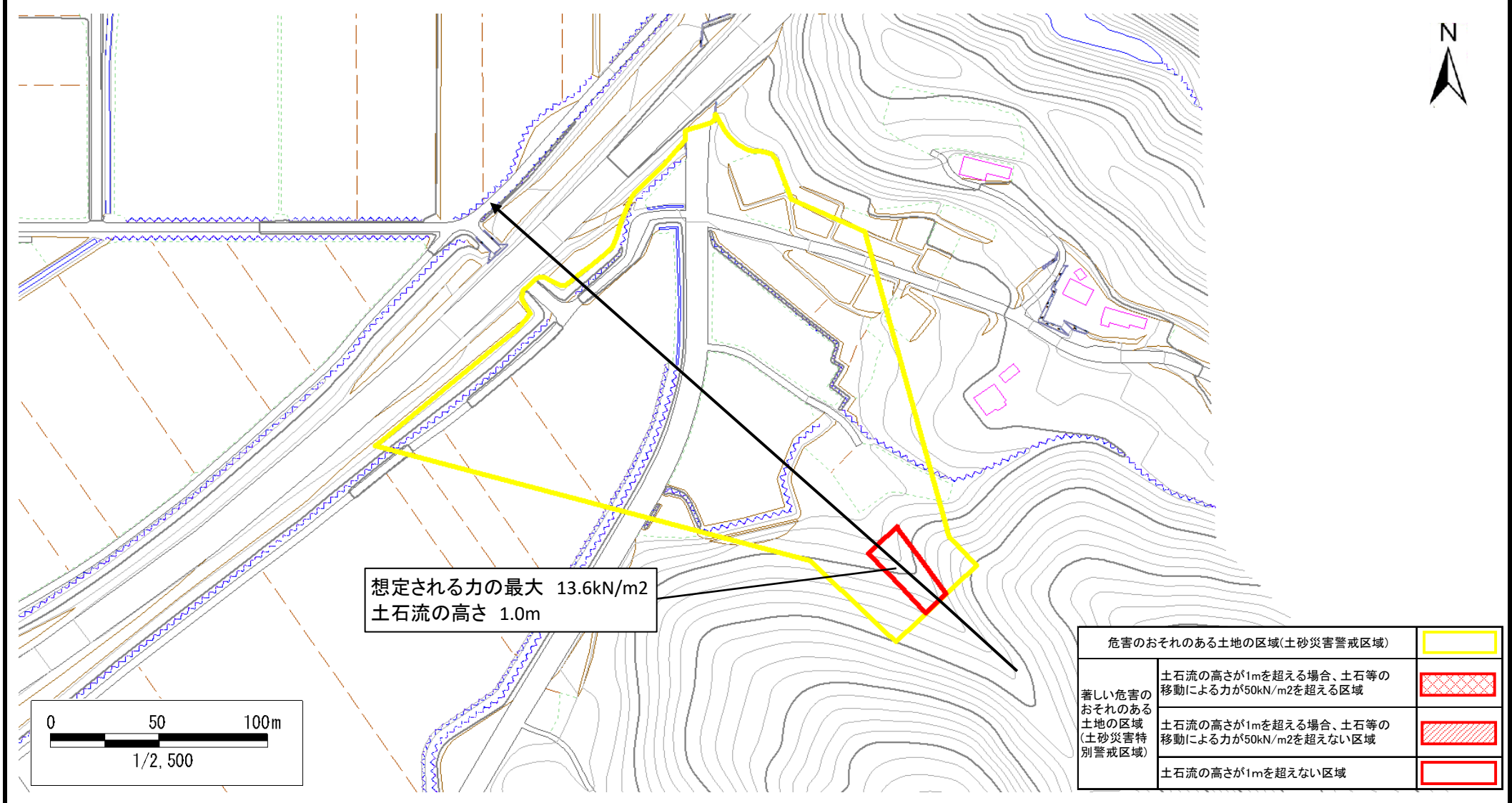
土砂災害警戒区域等の指定の告示に係る図書(その2)

| | |
|-------|----------|
| 告示番号 | 宮城県告示第7号 |
| 告示年月日 | 令和2年1月7日 |

危害のおそれのある土地、著しい危害のおそれのある土地の設定図

調査年度 平成30年度

| | | | | | | |
|---------|------|----------|-----|-----|-----|-------------|
| 急傾斜地の位置 | 溪流番号 | 6-23-138 | 溪流名 | 沼田沢 | 所在地 | 登米市東和町米谷字小山 |
|---------|------|----------|-----|-----|-----|-------------|



想定される力の最大 13.6kN/m²
土石流の高さ 1.0m

| | |
|--|--|
| 危害のおそれのある土地の区域(土砂災害警戒区域) | |
| 著しい危害のおそれのある土地の区域(土砂災害特別警戒区域) | |
| 土石流の高さが1mを超える場合、土石等の移動による力が50kN/m ² を超える区域 | |
| 土石流の高さが1mを超える場合、土石等の移動による力が50kN/m ² を超えない区域 | |
| 土石流の高さが1mを超えない区域 | |