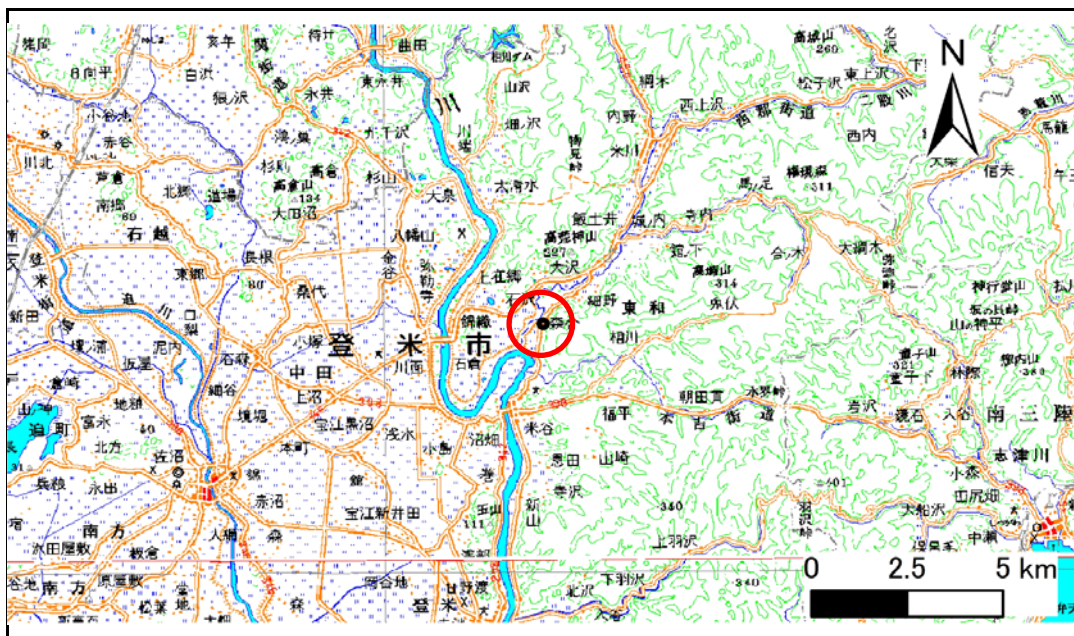


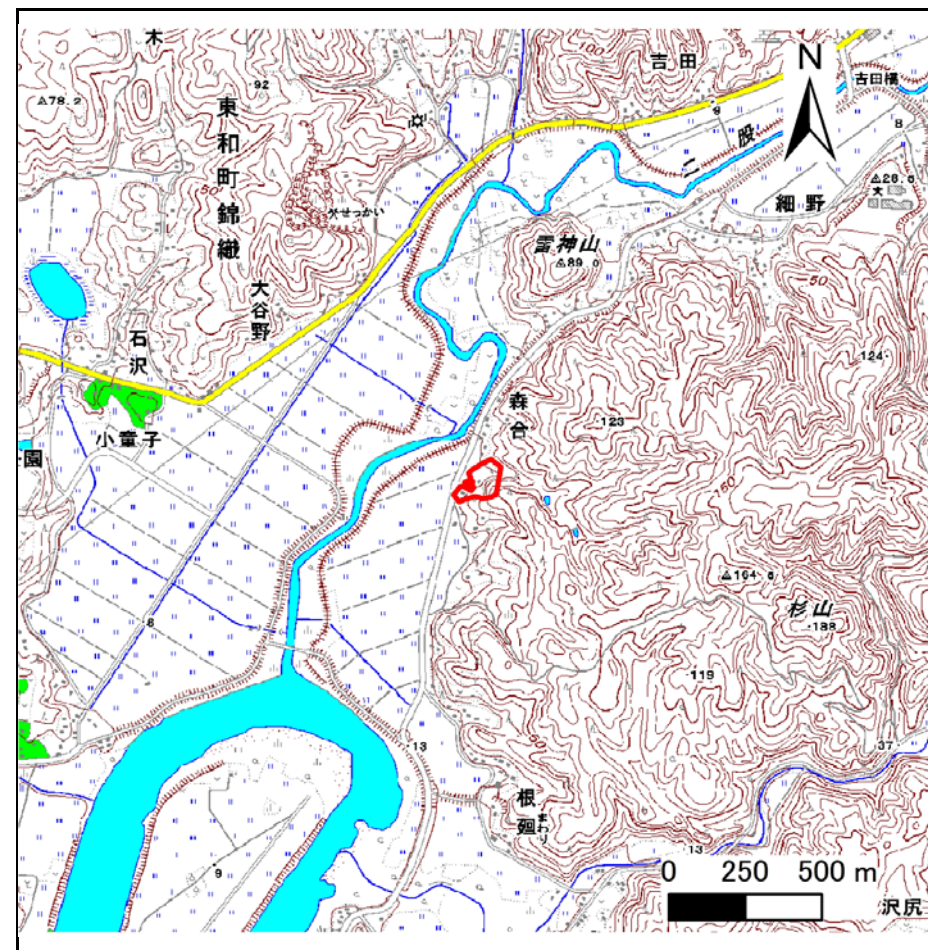
土砂災害警戒区域等の指定の告示に係る図書(その1)

告示番号	宮城県告示第279号
告示年月日	平成31年3月26日

自然現象の種類	急傾斜地の崩壊
箇所番号	Ⅱ-自-1686
箇所名	根廻の3
所在地	登米市東和町米谷字根廻
調査機関	宮城県東部土木事務所 登米地域事務所



位置図(S=1:200,000)



位置図(S=1:25,000)

宮城県

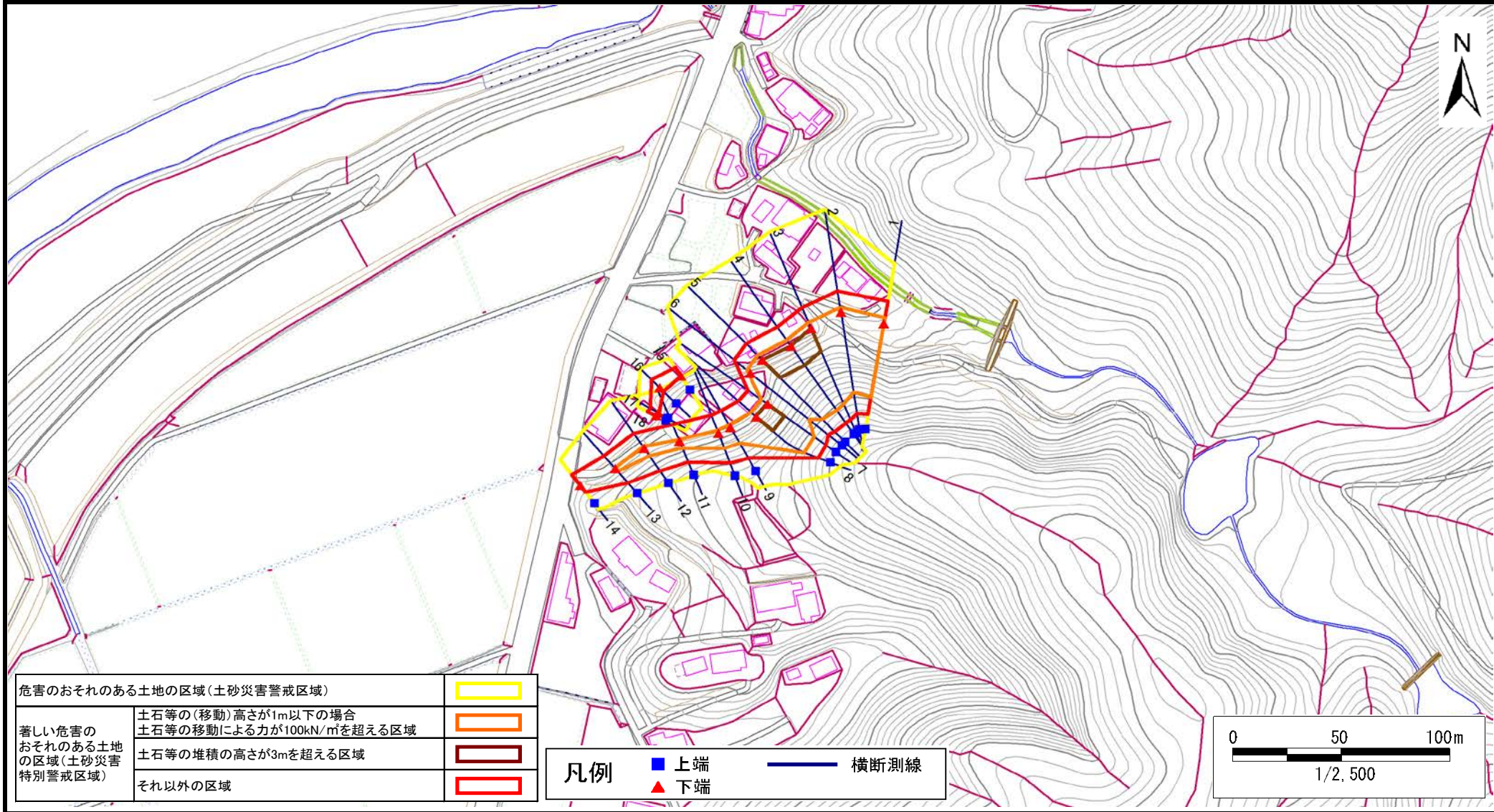
この地図は、国土地理院長の承認を得て、同院発行の数値地図20000(地図画像)及び数値地図25000を複製したものである。(承認番号 平29情複、第1764号)

土砂災害警戒区域等の指定の告示に係る図書(その2)

告示番号	宮城県告示第279号
告示年月日	平成31年3月26日

調査年度	平成29年度
------	--------

急傾斜地の位置	箇所番号	II-自-1686	箇所名	根廻の3	所在地	登米市東和町米谷字根廻
---------	------	-----------	-----	------	-----	-------------



危険のおそれのある土地の区域(土砂災害警戒区域)		
著しい危険のおそれのある土地の区域(土砂災害特別警戒区域)	土石等の(移動)高さが1m以下の場合 土石等の移動による力が100kN/mを超える区域	
	土石等の堆積の高さが3mを超える区域	
それ以外の区域		

凡例	上端	横断測線
	下端	

