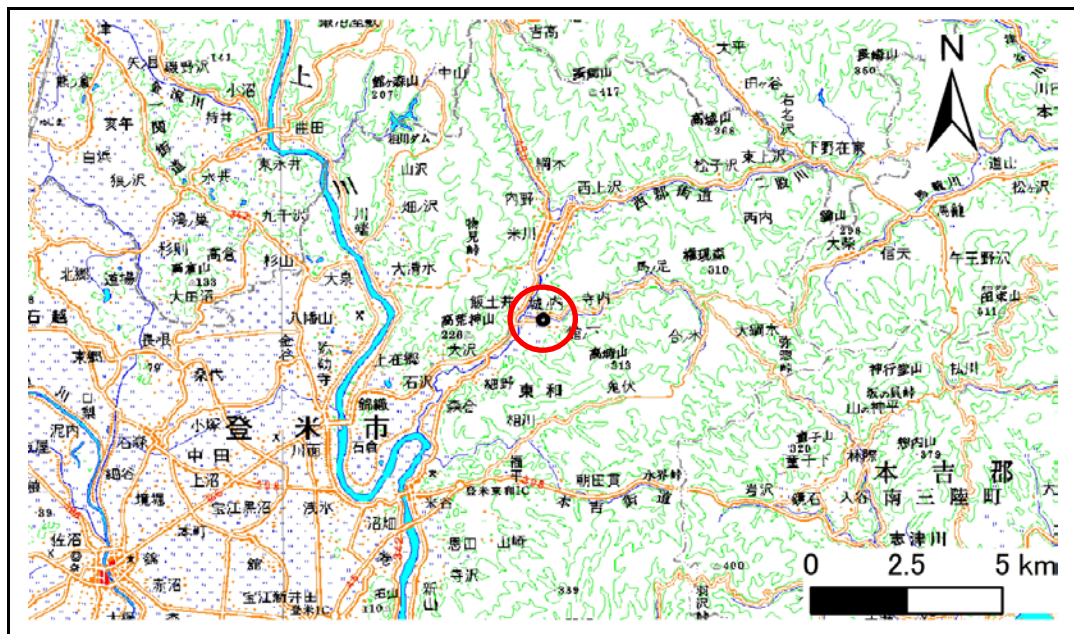


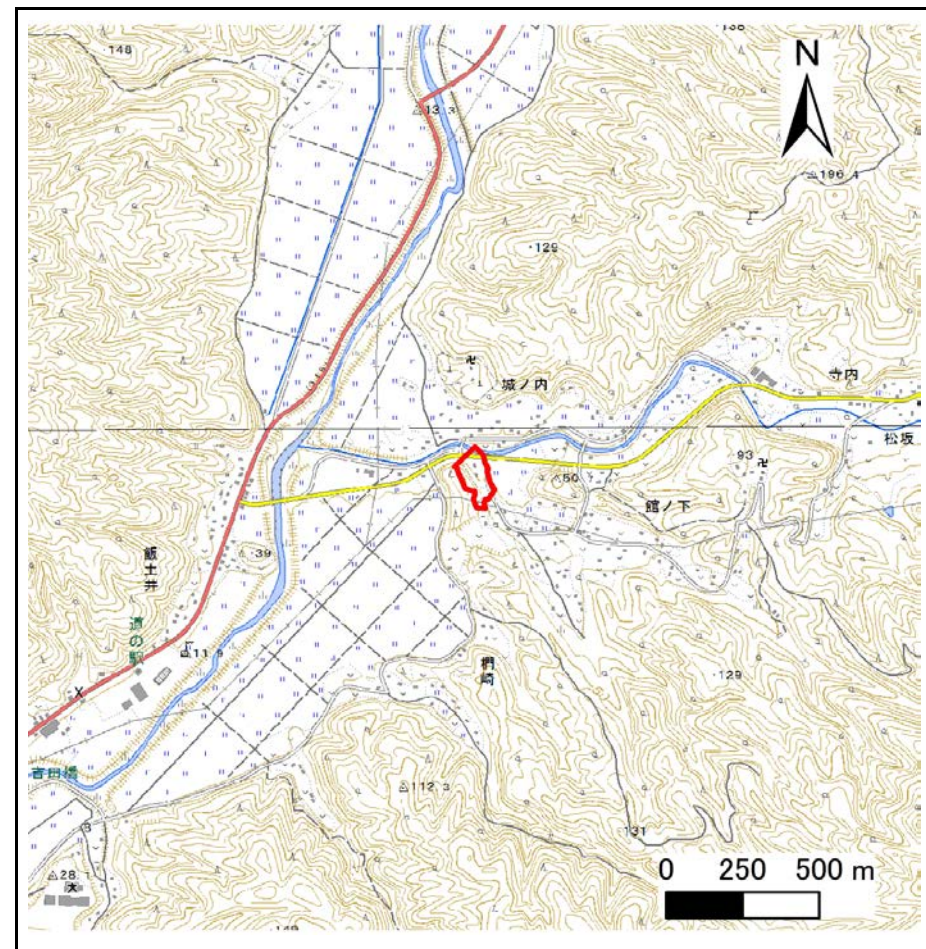
# 土砂災害警戒区域等の指定の告示に係る図書(その1)

告示番号	宮城県告示第82号
告示年月日	平成31年1月29日

自然現象の種類	急傾斜地の崩壊
箇所番号	Ⅱ-自-1695(1321001695)
箇所名	城の内の1
所在地	登米市東和町米川字小出沢
調査機関	宮城県東部土木事務所登米地域事務所



位置図 (S=1:200,000)



位置図 (S=1:25,000)

この地図は、国土地理院長の承認を得て、同院発行の電子地形図25000及び電子地形図20万を複製したものである。(承認番号 平30東複、第19号)



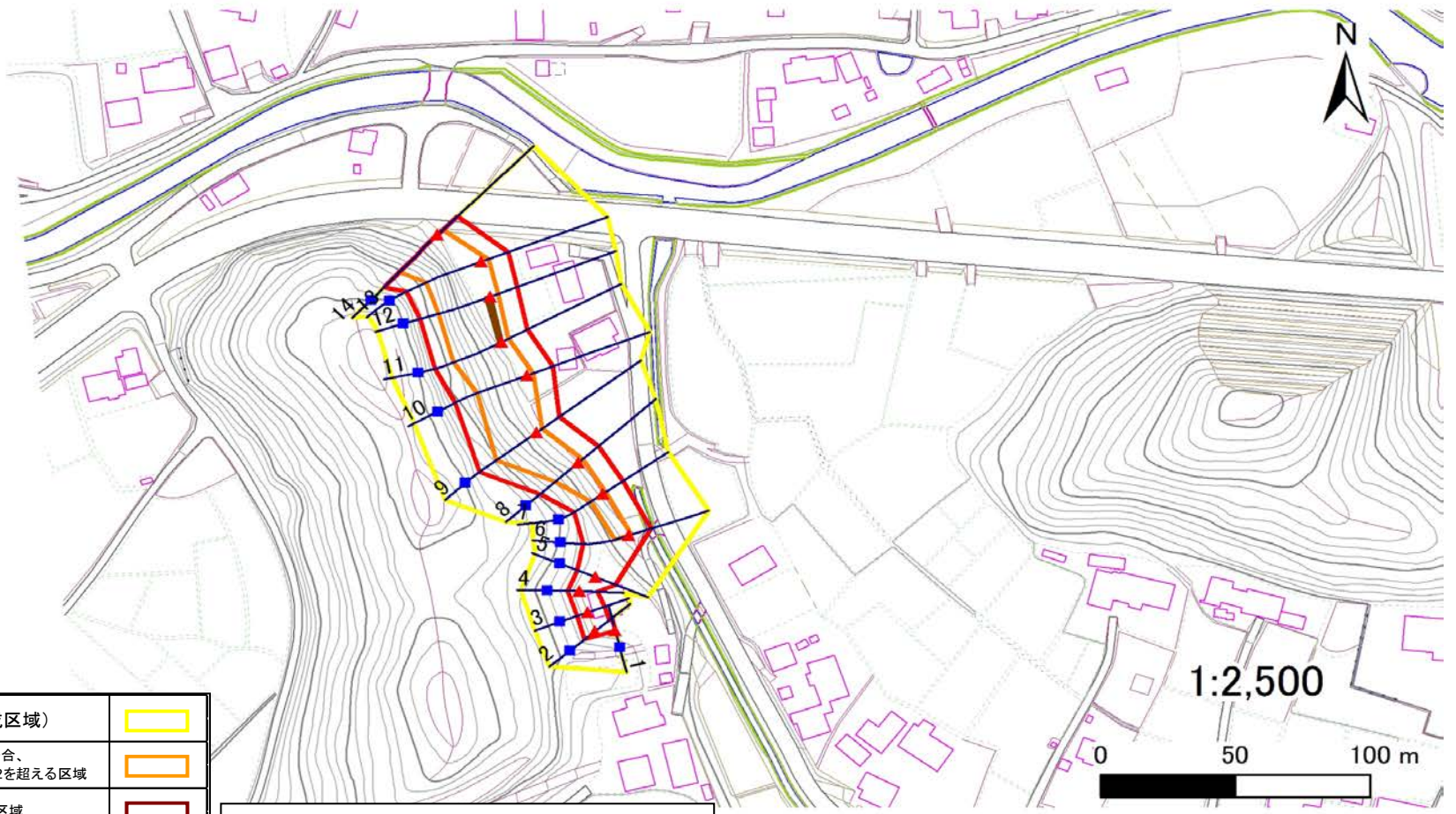
# 土砂災害警戒区域等の指定の告示に係る図書(その2)

告示番号	宮城県告示第82号
告示年月日	平成31年1月29日

危害のおそれのある土地、著しい危害のおそれのある土地の設定図

調査年度	平成29年度
------	--------

急傾斜地の位置	箇所番号	II-自-1695(1321001695)	箇所名	城の中の1	所在地	登米市東和町米川字小出沢
---------	------	-----------------------	-----	-------	-----	--------------



危害のおそれのある土地の区域 (土砂災害警戒区域)		
著しい危害のおそれのある土地の区域 (土砂災害特別警戒区域)	土石等の(移動)高さが1m以下の場合、土石等の移動による力が100kN/m2を超える区域	
	土石等の堆積の高さが3mを超える区域	
それ以外の区域		

凡例		上端		横断測線
		下端		

### 土砂災害警戒区域等の指定の告示に係る図書(その3)

建築物に作用すると想定される衝撃に関する事項

告示番号	宮城県告示第82号
告示年月日	平成31年1月29日

急傾斜地の位置	箇所番号	Ⅱ-自-1695(1321001695)	箇所名	城の内の1	所在地	登米市東和町米川字小出沢														
横断側線の区間	土石等の移動により建築物の地上部に作用すると想定される力		土石等の堆積により建築物の地上部に作用すると想定される力		横断側線の区間	土石等の移動により建築物の地上部に作用すると想定される力		土石等の堆積により建築物の地上部に作用すると想定される力												
	土石等の(移動)高さが1m以下の場合、土石等の移動による力が100kN/m <sup>2</sup> を超える区域		土石等の堆積の高さが3mを超える区域			土石等の(移動)高さが1m以下の場合、土石等の移動による力が100kN/m <sup>2</sup> を超える区域		土石等の堆積の高さが3mを超える区域												
	力の大きさのうち最大のもの (Kn/m <sup>2</sup> )	土石等の高さ (m)	力の大きさのうち最大のもの (Kn/m <sup>2</sup> )	土石等の高さ (m)		力の大きさのうち最大のもの (Kn/m <sup>2</sup> )	土石等の高さ (m)	力の大きさのうち最大のもの (Kn/m <sup>2</sup> )	土石等の高さ (m)	力の大きさのうち最大のもの (Kn/m <sup>2</sup> )	土石等の高さ (m)									
1 ~ 2	-	-	87.1	1.0	-	-	8.5	1.7	~											
2 ~ 3	-	-	87.1	1.0	-	-	8.6	1.7	~											
3 ~ 4	-	-	84.7	1.0	-	-	8.6	1.7	~											
4 ~ 5	-	-	99.7	1.0	-	-	11.0	2.2	~											
5 ~ 6	-	-	100.0	1.0	-	-	11.0	2.2	~											
6 ~ 7	119.2	1.0	100.0	1.0	-	-	11.1	2.2	~											
7 ~ 8	132.9	1.0	100.0	1.0	-	-	11.7	2.4	~											
8 ~ 9	141.5	1.0	100.0	1.0	-	-	13.4	2.7	~											
9 ~ 10	141.5	1.0	100.0	1.0	-	-	13.4	2.7	~											
10 ~ 11	146.7	1.0	100.0	1.0	-	-	15.2	3.0	~											
11 ~ 12	147.5	1.0	100.0	1.0	15.3	3.1	15.2	3.0	~											
12 ~ 13	147.5	1.0	100.0	1.0	-	-	15.2	3.0	~											
13 ~ 14	142.7	1.0	100.0	1.0	-	-	14.7	3.0	~											
~																				
~																				
~																				
~																				
~																				
~																				
~																				
~																				
~																				
~																				
~																				
~																				
~																				
~																				
~																				
~																				