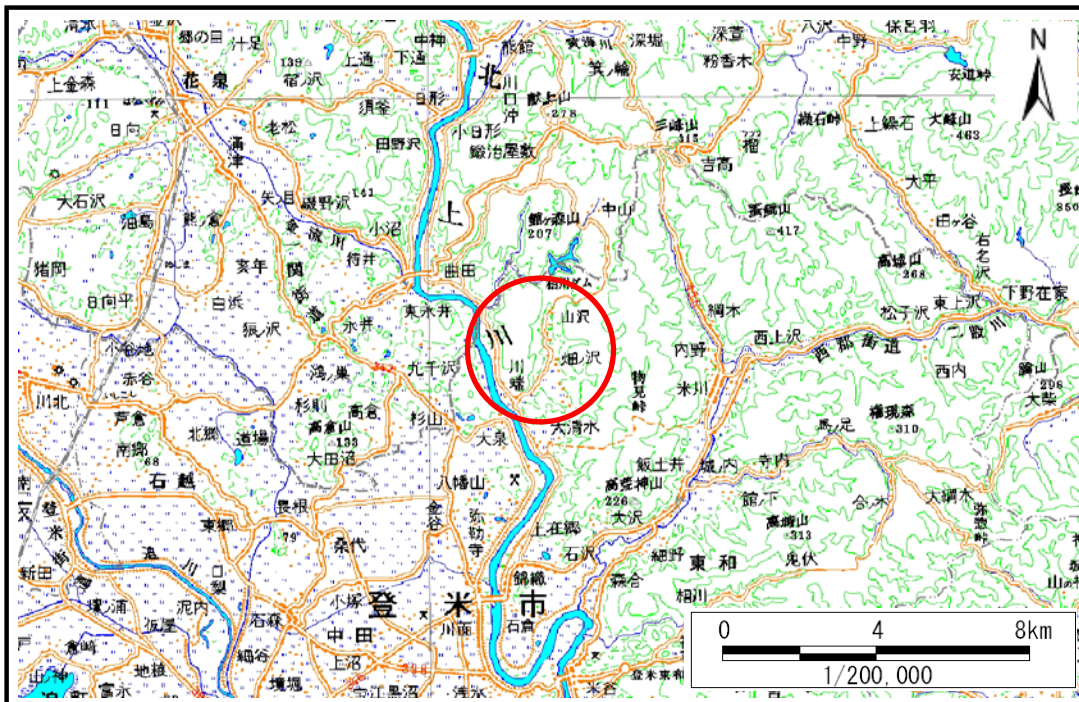


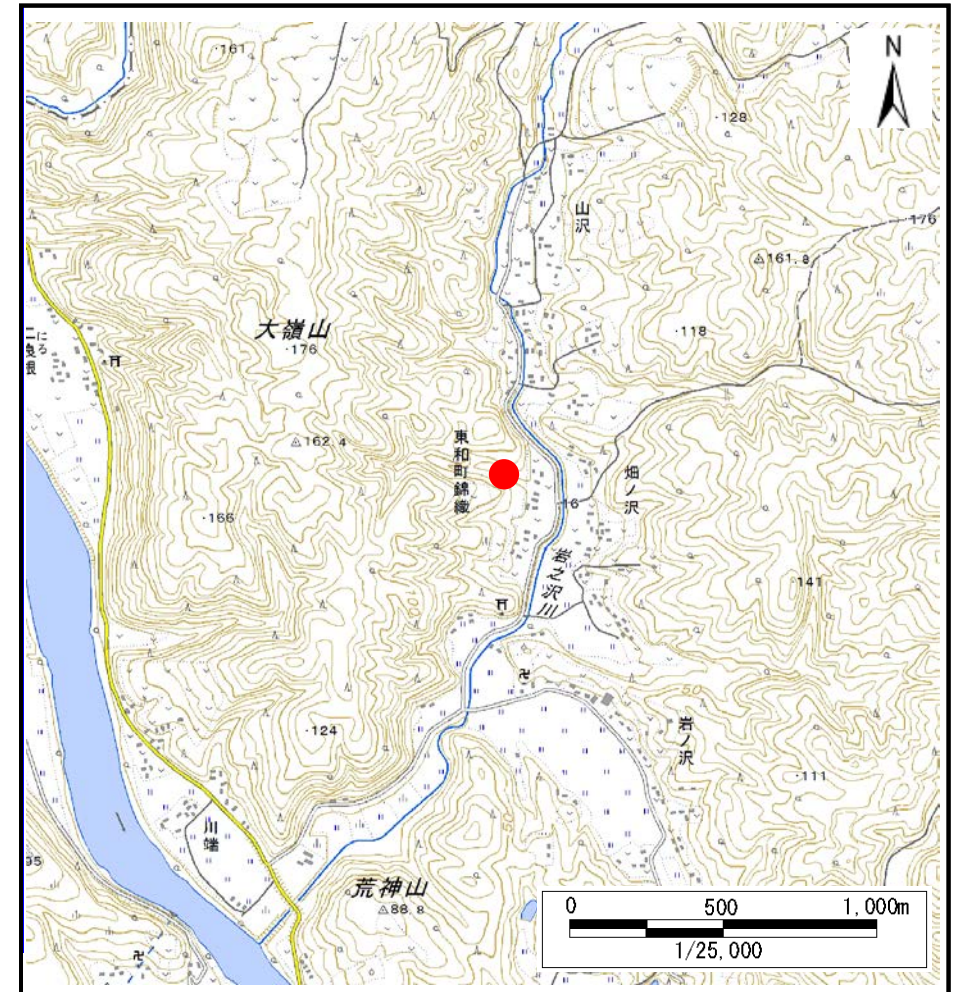
# 土砂災害警戒区域等の指定の告示に係る図書(その1)

告示番号	宮城県告示第82号
告示年月日	平成31年1月29日

自然現象の種類	土石流
溪流番号	6-23-006(1262300006)
水系名	北上川
河川名	岩之沢川
溪流名	小山田沢
所在地	登米市東和町錦織字入沢
調査機関	宮城県東部土木事務所登米地域事務所



位置図(S=1:200,000)



位置図(S=1:25,000)

この地図は、国土地理院長の承認を得て、同院発行の数値地図20000(地図画像)及び数値地図25000(地図画像)を複製したものである。(承認番号 平30東複、第19号)

# 土砂災害警戒区域等の指定の告示に係る図書(その2)

告示番号	宮城県告示第82号
告示年月日	平成31年1月29日

調査年度	平成29年度
------	--------

渓流の位置	渓流番号	6-23-006(1262300006)	渓流名	小山田沢	所在地	登米市東和町錦織字入沢
-------	------	----------------------	-----	------	-----	-------------

