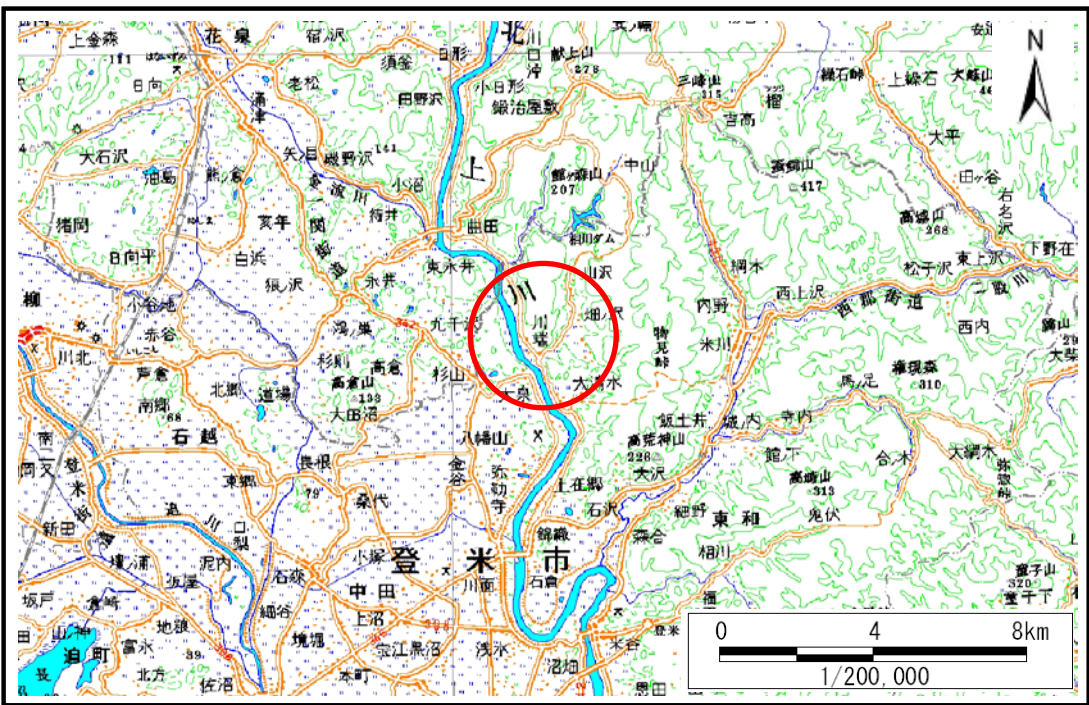


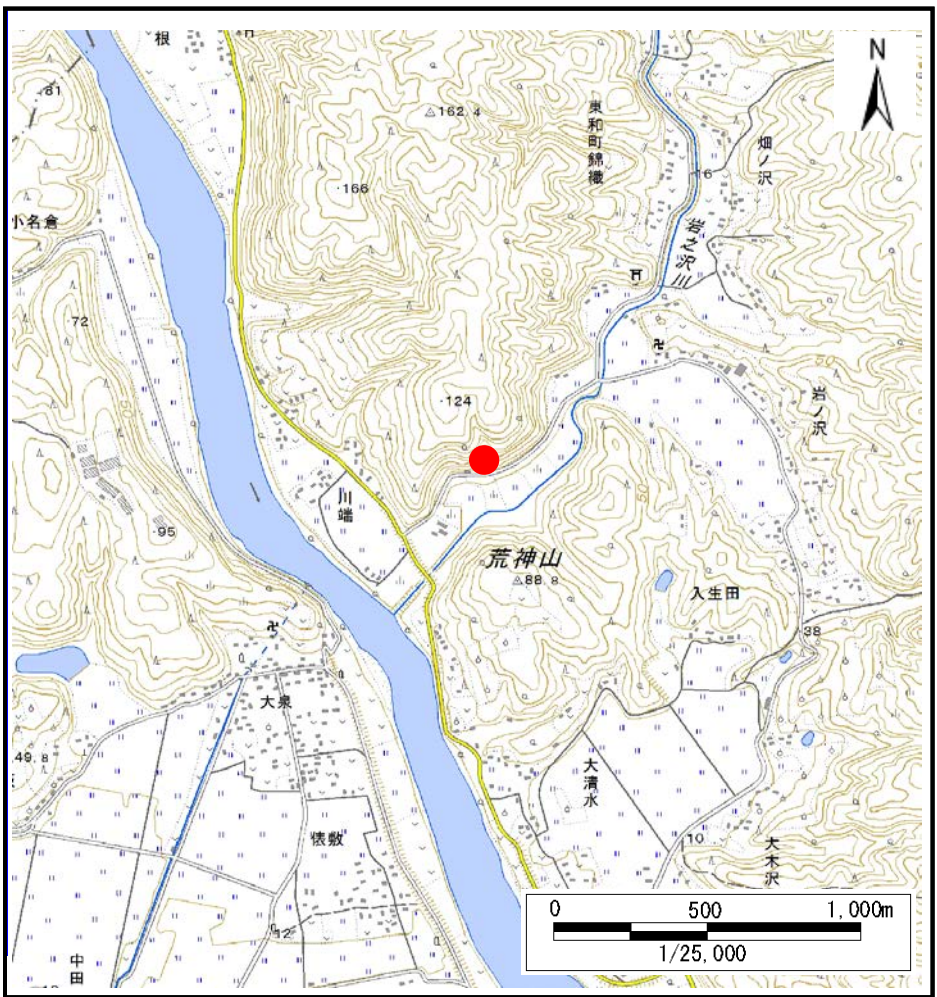
土砂災害警戒区域等の指定の告示に係る図書(その1)

| | |
|-------|------------|
| 告示番号 | 宮城県告示第83号 |
| 告示年月日 | 平成31年1月29日 |

| | |
|---------|----------------------|
| 自然現象の種類 | 土石流 |
| 溪流番号 | 6-23-005(1262300005) |
| 水系名 | 北上川 |
| 河川名 | 岩之沢川 |
| 溪流名 | 八ヶ森沢4 |
| 所在地 | 登米市東和町錦織字天留居 |
| 調査機関 | 宮城県東部土木事務所登米地域事務所 |



位置図(S=1:200,000)



位置図(S=1:25,000)

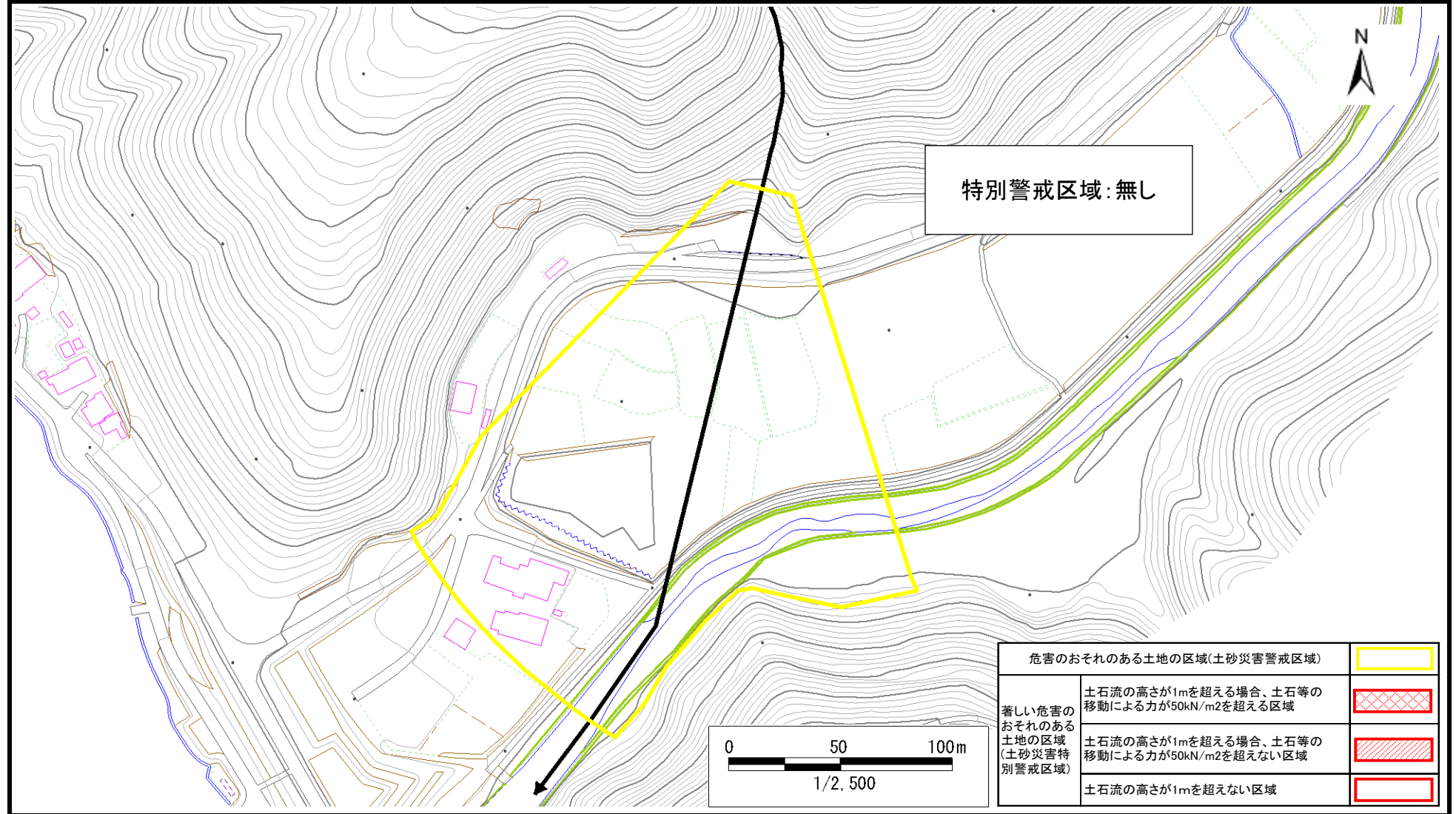
この地図は、国土地理院長の承認を得て、同院発行の数値地図20000(地図画像)及び数値地図25000(地図画像)を複製したものである。(承認番号 平30東複、第19号)

土砂災害警戒区域等の指定の告示に係る図書(その2)

| | |
|-------|------------|
| 告示番号 | 宮城県告示第83号 |
| 告示年月日 | 平成31年1月29日 |

| | |
|------|--------|
| 調査年度 | 平成29年度 |
|------|--------|

| | | | | | | |
|-------|------|----------------------|-----|-------|-----|--------------|
| 渓流の位置 | 渓流番号 | 6-23-005(1262300005) | 渓流名 | 八ヶ森沢4 | 所在地 | 登米市東和町錦織字天留居 |
|-------|------|----------------------|-----|-------|-----|--------------|



特別警戒区域: 無し

| | |
|-------------------------------|--|
| 危険のおそれのある土地の区域(土砂災害警戒区域) | |
| 著しい危害のおそれのある土地の区域(土砂災害特別警戒区域) | |
| 著しい危害のおそれのある土地の区域(土砂災害特別警戒区域) | |
| 著しい危害のおそれのある土地の区域(土砂災害特別警戒区域) | |

