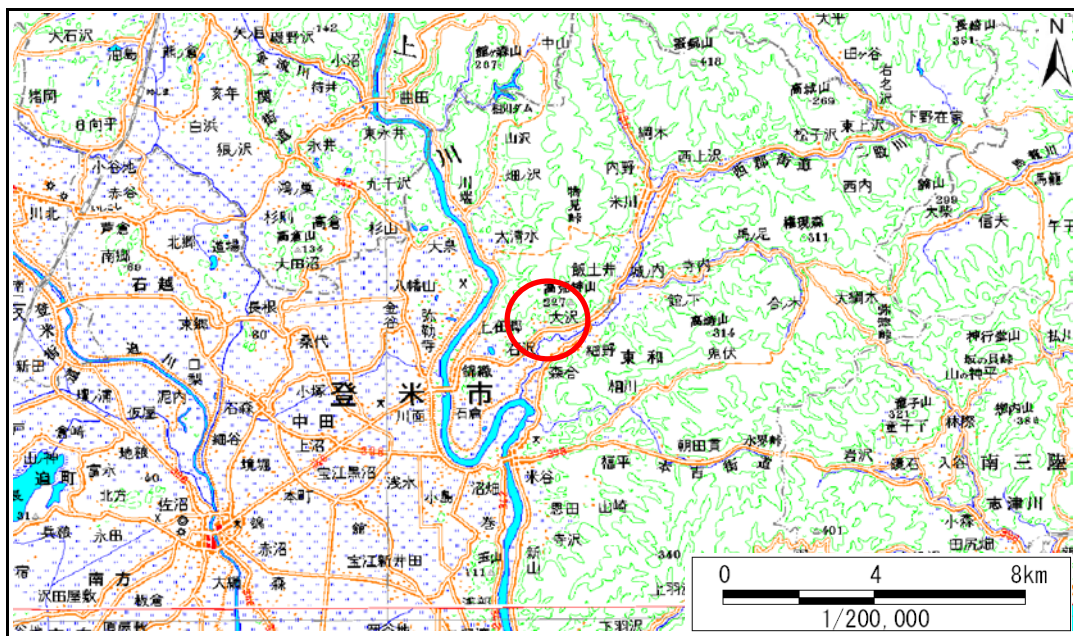


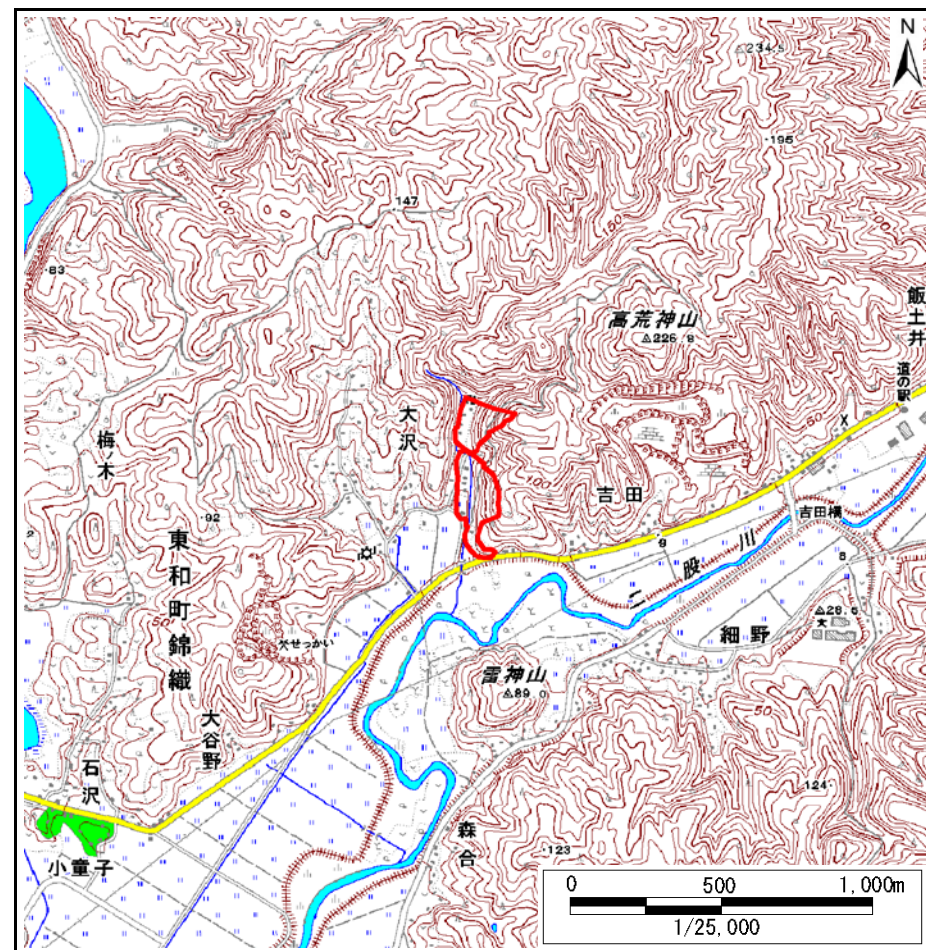
# 土砂災害警戒区域等の指定の告示に係る図書(その1)

告示番号	宮城県告示第82号
告示年月日	平成31年1月29日

自然現象の種類	急傾斜地の崩壊
箇所番号	Ⅱ-自-1682 (1321001682)
箇所名	吉田の2
所在地	登米市東和町米谷字滝沢、吉田
調査機関	宮城県東部土木事務所登米地域事務所



位置図(S=1:200,000)



位置図(S=1:25,000)

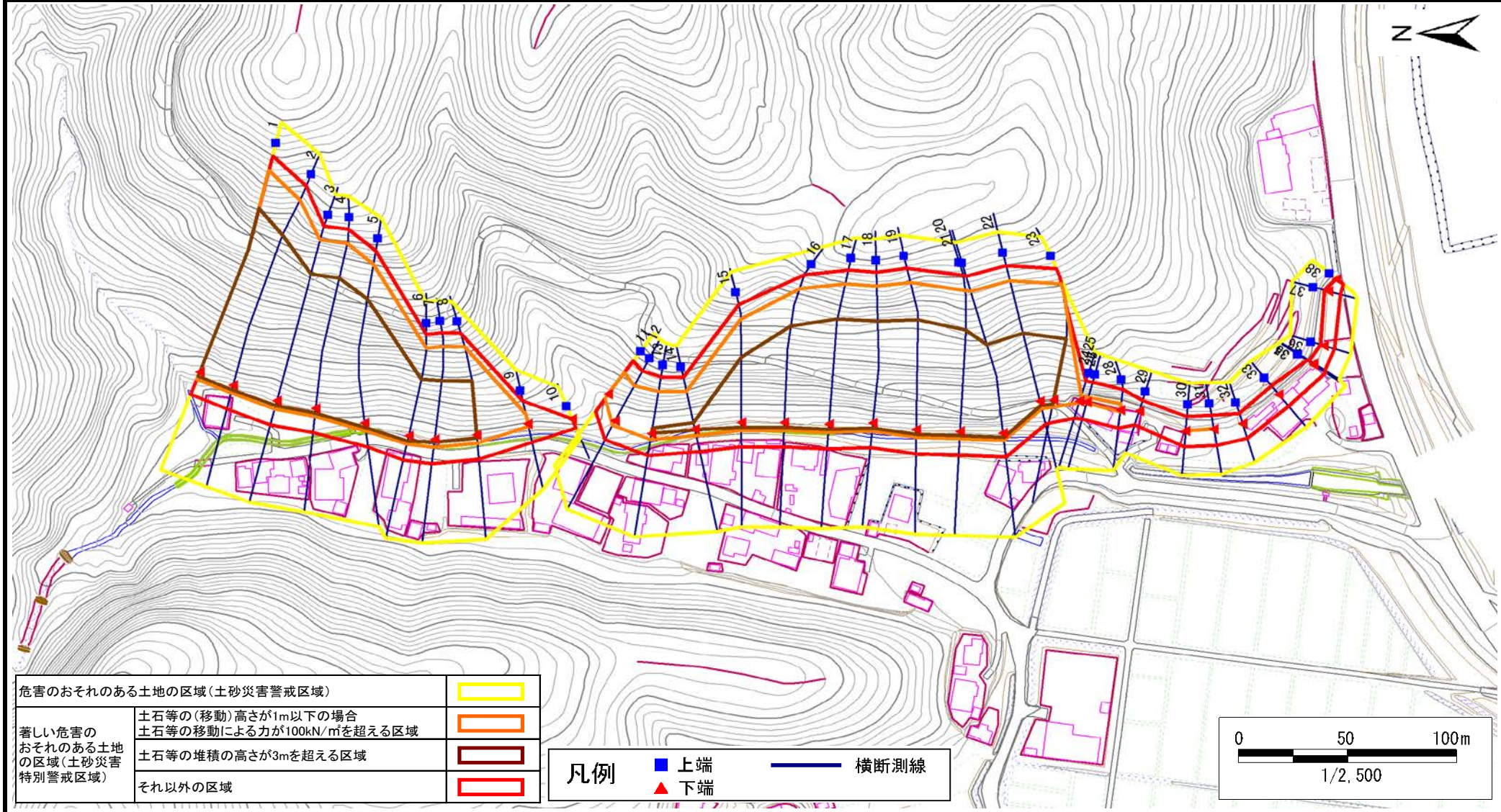
この地図は、国土地理院長の承認を得て、同院発行の数値地図200,000(地図画像)及び電子地形図25,000を複製したものである。(承認番号 平30東複、第18号)

# 土砂災害警戒区域等の指定の告示に係る図書(その2)

告示番号	宮城県告示第82号
告示年月日	平成31年1月29日

調査年度	平成29年度
------	--------

急傾斜地の位置	箇所番号	II-自-1682 (1321001682)	箇所名	吉田の2	所在地	登米市東和町米谷字滝沢、吉田
---------	------	------------------------	-----	------	-----	----------------



### 土砂災害警戒区域等の指定の告示に係る図書(その3)

告示番号	宮城県告示第82号
告示年月日	平成31年1月29日

急傾斜地の位置	箇所番号	II-自-1682 (1321001682)	箇所名	吉田の2	所在地	登米市東和町米谷字滝沢、吉田
---------	------	------------------------	-----	------	-----	----------------

横断測線の区間	土石等の移動により建築物の地上部に作用すると想定される力				土石等の堆積により建築物の地上部に作用すると想定される力				横断測線の区間	土石等の移動により建築物の地上部に作用すると想定される力				土石等の堆積により建築物の地上部に作用すると想定される力			
	土石等の(移動)高さが1m以下の場合、土石等の移動による力が100kN/m <sup>2</sup> を超える区域		それ以外の区域		土石等の堆積の高さが3mを超える区域		それ以外の区域			土石等の(移動)高さが1m以下の場合、土石等の移動による力が100kN/m <sup>2</sup> を超える区域		それ以外の区域		土石等の堆積の高さが3mを超える区域		それ以外の区域	
	力の大きさのうち最大のもの (kN/m <sup>2</sup> )	土石等の高さ (m)	力の大きさのうち最大のもの (kN/m <sup>2</sup> )	土石等の高さ (m)	力の大きさのうち最大のもの (kN/m <sup>2</sup> )	土石等の高さ (m)	力の大きさのうち最大のもの (kN/m <sup>2</sup> )	土石等の高さ (m)		力の大きさのうち最大のもの (kN/m <sup>2</sup> )	土石等の高さ (m)	力の大きさのうち最大のもの (kN/m <sup>2</sup> )	土石等の高さ (m)	力の大きさのうち最大のもの (kN/m <sup>2</sup> )	土石等の高さ (m)	力の大きさのうち最大のもの (kN/m <sup>2</sup> )	土石等の高さ (m)
1 ~ 2	162.8	1.0	100.0	1.0	20.5	4.1	15.2	3.0	25 ~ 26	112.1	1.0	100.0	1.0	-	-	14.2	2.8
2 ~ 3	166.5	1.0	100.0	1.0	21.2	4.2	15.2	3.0	26 ~ 27	110.1	1.0	100.0	1.0	-	-	14.3	2.9
3 ~ 4	166.5	1.0	100.0	1.0	21.2	4.2	15.2	3.0	27 ~ 28	114.2	1.0	100.0	1.0	-	-	14.3	2.9
4 ~ 5	166.6	1.0	100.0	1.0	21.3	4.3	15.2	3.0	28 ~ 29	-	-	100.0	1.0	-	-	13.0	2.6
5 ~ 6	166.6	1.0	100.0	1.0	22.0	4.4	15.2	3.0	29 ~ 30	-	-	100.0	1.0	-	-	13.0	2.6
6 ~ 7	165.3	1.0	100.0	1.0	22.0	4.4	15.2	3.0	30 ~ 31	100.8	1.0	100.0	1.0	-	-	11.8	2.4
7 ~ 8	164.9	1.0	100.0	1.0	19.5	3.9	15.2	3.0	31 ~ 32	-	-	100.0	1.0	-	-	11.8	2.4
8 ~ 9	163.7	1.0	100.0	1.0	-	-	15.2	3.0	32 ~ 33	-	-	92.7	1.0	-	-	12.3	2.5
9 ~ 10	-	-	100.0	1.0	-	-	13.2	2.7	33 ~ 34	-	-	92.7	1.0	-	-	12.3	2.5
11 ~ 12	140.2	1.0	100.0	1.0	-	-	14.1	2.8	34 ~ 35	-	-	84.3	1.0	-	-	9.7	2.0
12 ~ 13	150.0	1.0	100.0	1.0	-	-	15.2	3.0	35 ~ 36	-	-	76.0	1.0	-	-	10.0	2.0
13 ~ 14	151.1	1.0	100.0	1.0	16.4	3.3	15.2	3.0	36 ~ 37	-	-	71.5	1.0	-	-	10.0	2.0
14 ~ 15	162.5	1.0	100.0	1.0	20.7	4.1	15.2	3.0	37 ~ 38	-	-	71.5	1.0	-	-	10.4	2.1
15 ~ 16	163.3	1.0	100.0	1.0	20.7	4.1	15.2	3.0									
16 ~ 17	165.8	1.0	100.0	1.0	21.1	4.2	15.2	3.0									
17 ~ 18	166.4	1.0	100.0	1.0	21.3	4.3	15.2	3.0									
18 ~ 19	166.4	1.0	100.0	1.0	21.3	4.3	15.2	3.0									
19 ~ 20	163.6	1.0	100.0	1.0	20.7	4.1	15.2	3.0									
20 ~ 21	161.2	1.0	100.0	1.0	20.3	4.1	15.2	3.0									
21 ~ 22	159.9	1.0	100.0	1.0	20.2	4.0	15.2	3.0									
22 ~ 23	159.9	1.0	100.0	1.0	20.2	4.0	15.2	3.0									
23 ~ 24	157.4	1.0	100.0	1.0	-	-	15.2	3.0									
24 ~ 25	112.1	1.0	100.0	1.0	-	-	14.2	2.8									