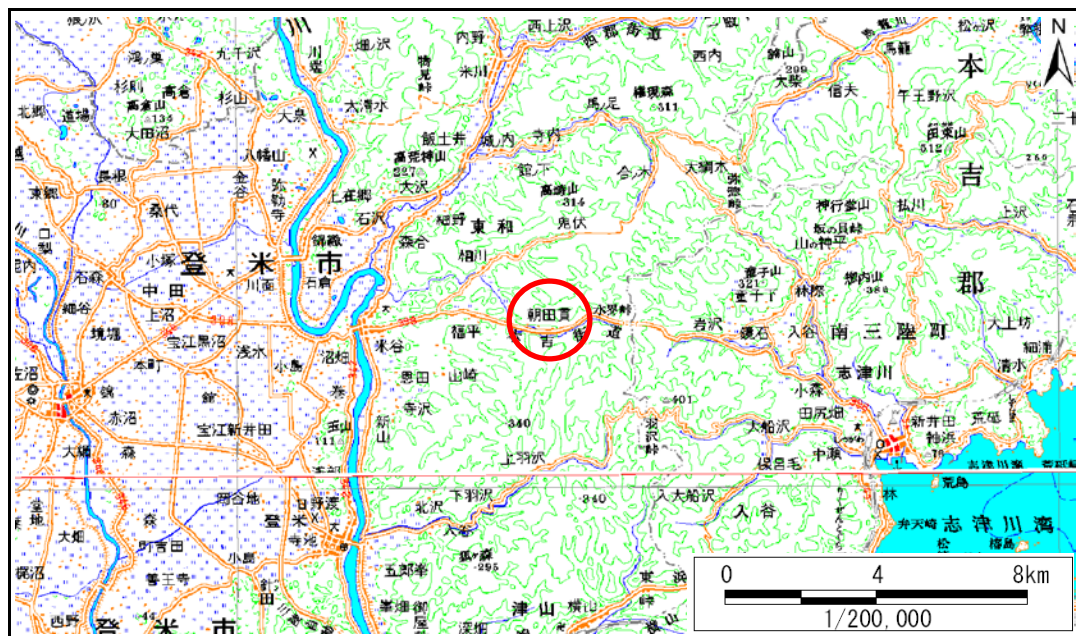


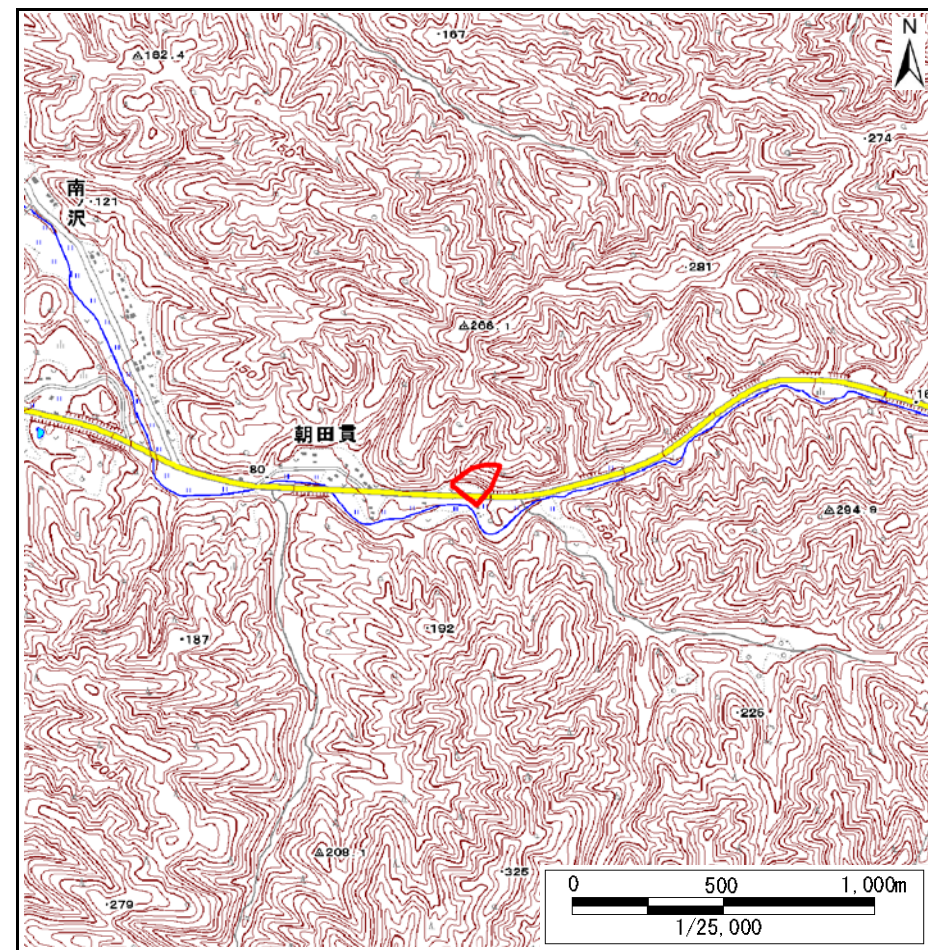
土砂災害警戒区域等の指定の告示に係る図書(その1)

告示番号	宮城県告示第82号
告示年月日	平成31年1月29日

自然現象の種類	急傾斜地の崩壊
箇所番号	Ⅱ-自-1665 (1321001665)
箇所名	朝田貫の6
所在地	登米市東和町米谷字朝田貫
調査機関	宮城県東部土木事務所登米地域事務所



位置図(S=1:200,000)



位置図(S=1:25,000)

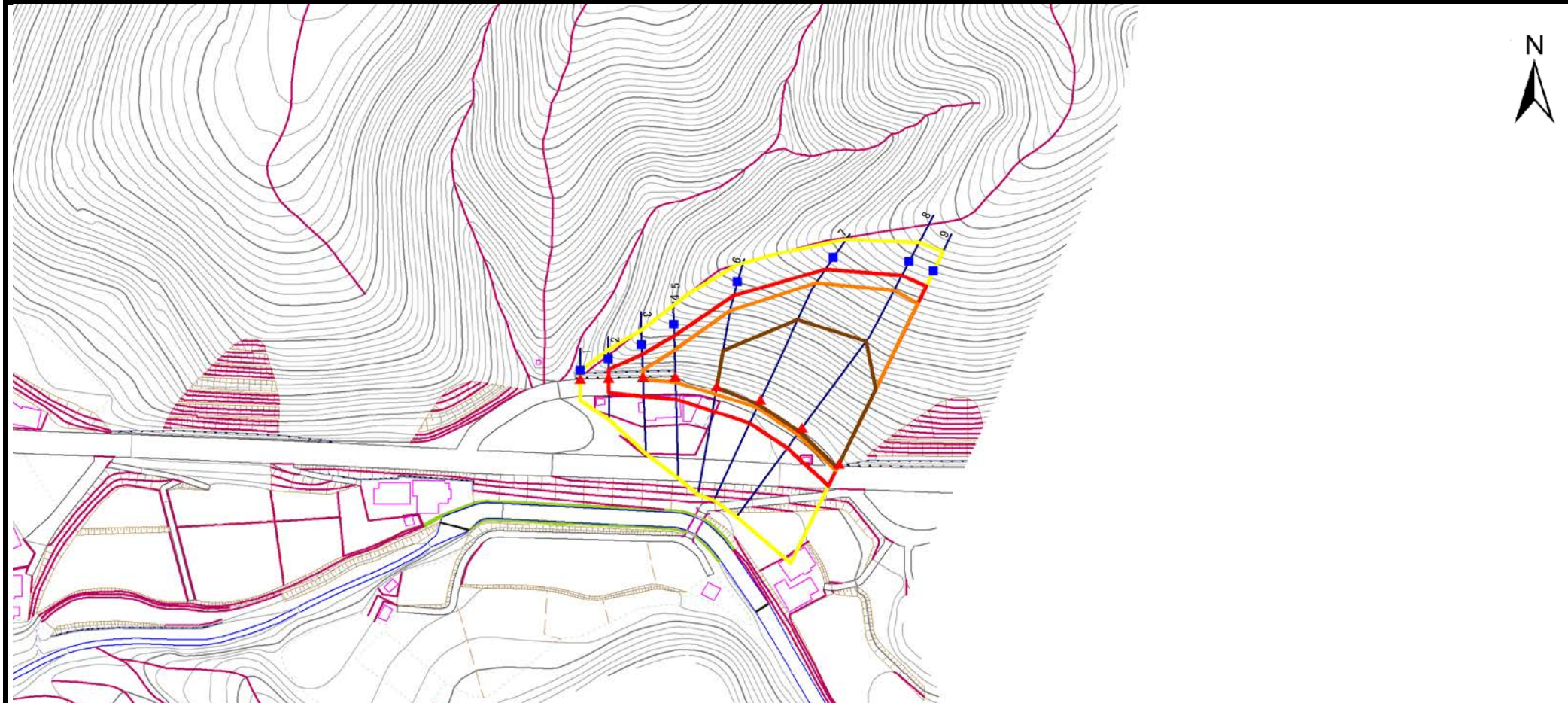
この地図は、国土地理院長の承認を得て、同院発行の数値地図200,000(地図画像)及び電子地形図25,000を複製したものである。(承認番号 平30東複、第18号)

土砂災害警戒区域等の指定の告示に係る図書(その2)

告示番号	宮城県告示第82号
告示年月日	平成31年1月29日

調査年度	平成29年度
------	--------

急傾斜地の位置	箇所番号	II-自-1665 (1321001665)	箇所名	朝田貫の6	所在地	登米市東和町米谷字朝田貫
---------	------	------------------------	-----	-------	-----	--------------



危険のおそれのある土地の区域(土砂災害警戒区域)		
著しい危険のおそれのある土地の区域(土砂災害特別警戒区域)	土石等の(移動)高さが1m以下の場合	
	土石等の移動による力が100kN/mを超える区域	
	土石等の堆積の高さが3mを超える区域	
それ以外の区域		

凡例		上端		横断測線
		下端		

