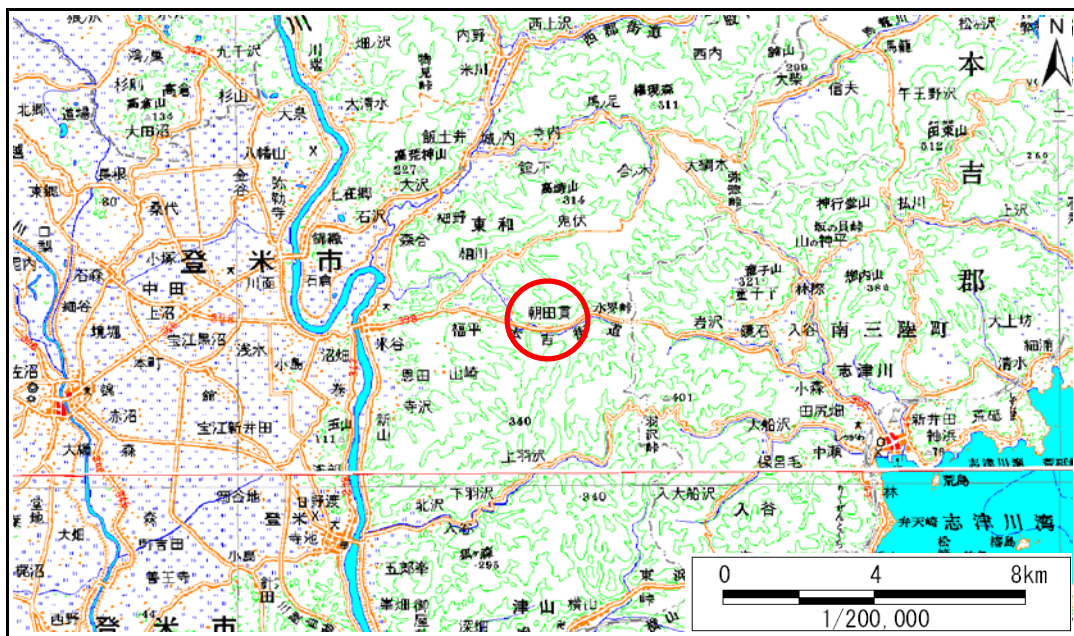


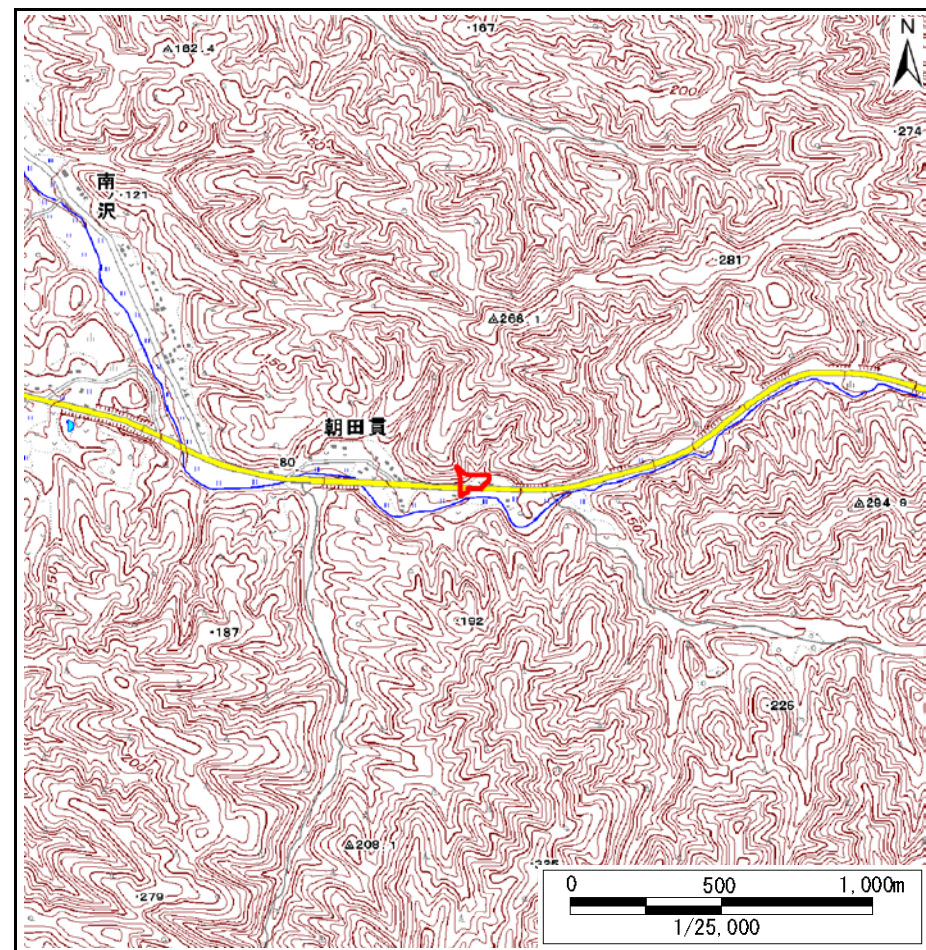
土砂災害警戒区域等の指定の告示に係る図書(その1)

告示番号	宮城県告示第82号
告示年月日	平成31年1月29日

自然現象の種類	急傾斜地の崩壊
箇所番号	Ⅱ-自-1664 (1321001664)
箇所名	朝田貫の5
所在地	登米市東和町米谷字朝田貫
調査機関	宮城県東部土木事務所登米地域事務所



位置図(S=1:200,000)



位置図(S=1:25,000)

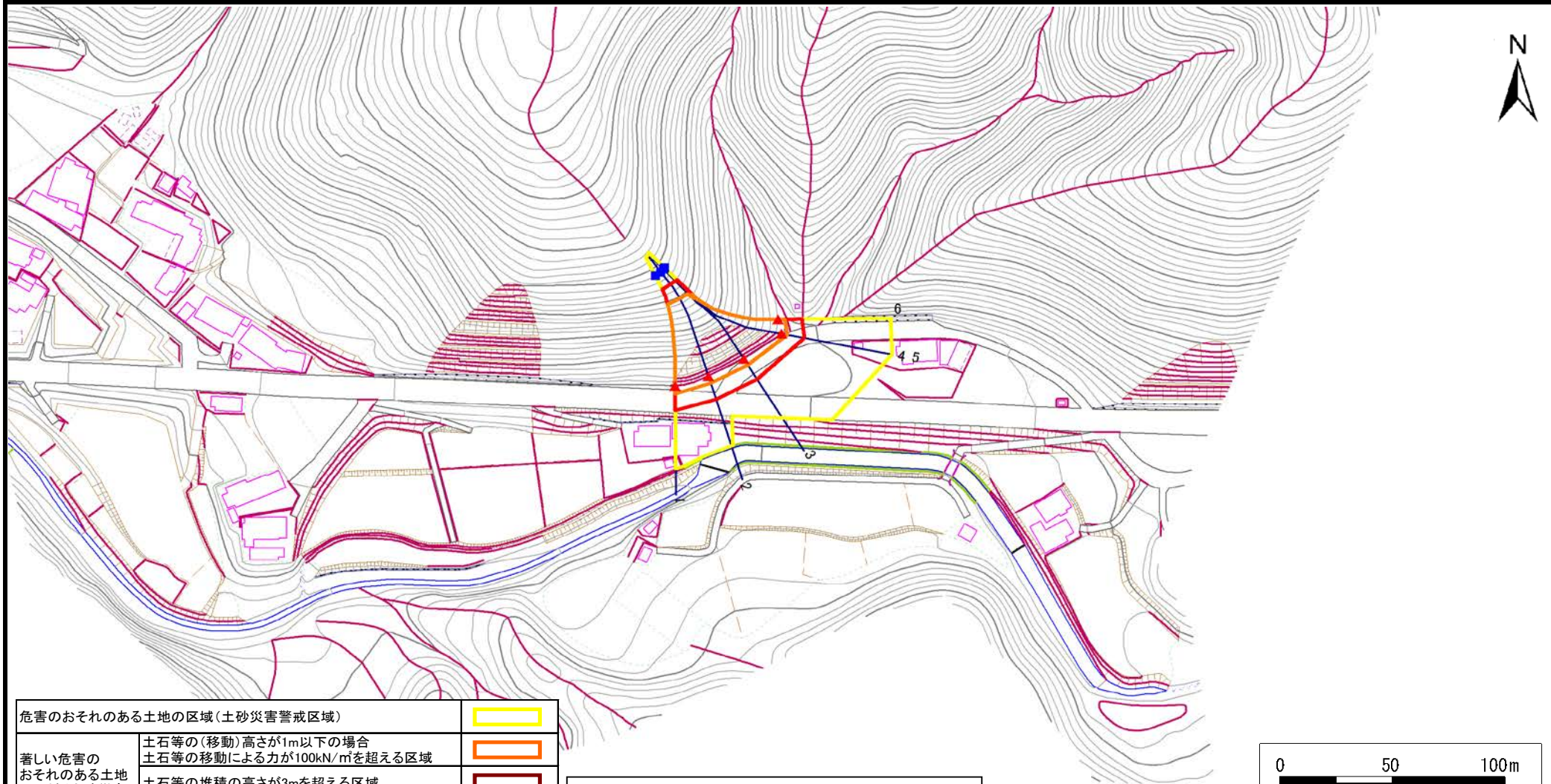
この地図は、国土地理院長の承認を得て、同院発行の数値地図200,000(地図画像)及び電子地形図25,000を複製したものである。(承認番号 平30東複、第18号)

土砂災害警戒区域等の指定の告示に係る図書(その2)

告示番号	宮城県告示第82号
告示年月日	平成31年1月29日

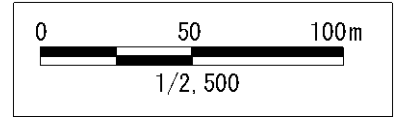
調査年度	平成29年度
------	--------

急傾斜地の位置	箇所番号	II-自-1664 (1321001664)	箇所名	朝田貫の5	所在地	登米市東和町米谷字朝田貫
---------	------	------------------------	-----	-------	-----	--------------



危険のおそれのある土地の区域(土砂災害警戒区域)		
著しい危険のおそれのある土地の区域(土砂災害特別警戒区域)	土石等の(移動)高さが1m以下の場合 土石等の移動による力が100kN/mを超える区域	
	土石等の堆積の高さが3mを超える区域	
	それ以外の区域	

凡例		上端		横断測線
		下端		



土砂災害警戒区域等の指定の告示に係る図書(その3)

告示番号	宮城県告示第82号
告示年月日	平成31年1月29日

急傾斜地の位置 | 箇所番号 | II-自-1664 (1321001664) | 箇所名 | 朝田貫の5 | 所在地 | 登米市東和町米谷字朝田貫

横断測線の区間	土石等の移動により建築物の地上部に作用すると想定される力				土石等の堆積により建築物の地上部に作用すると想定される力				土石等の移動により建築物の地上部に作用すると想定される力				土石等の堆積により建築物の地上部に作用すると想定される力			
	土石等の(移動)高さが1m以下の場合、土石等の移動による力が100kN/m ² を超える区域				それ以外の区域				土石等の堆積の高さが3mを超える区域				それ以外の区域			
	力の大きさのうち最大のもの (kN/m ²)		土石等の高さ (m)		力の大きさのうち最大のもの (kN/m ²)		土石等の高さ (m)		力の大きさのうち最大のもの (kN/m ²)		土石等の高さ (m)		力の大きさのうち最大のもの (kN/m ²)		土石等の高さ (m)	
1 ~ 2	155.2	1.0	100.0	1.0	-	-	15.2	3.0								
2 ~ 3	154.3	1.0	100.0	1.0	-	-	13.4	2.7								
3 ~ 4	151.0	1.0	100.0	1.0	-	-	13.9	2.8								
4 ~ 5	137.9	1.0	100.0	1.0	-	-	14.5	2.9								
5 ~ 6	144.4	1.0	100.0	1.0	-	-	14.9	3.0								