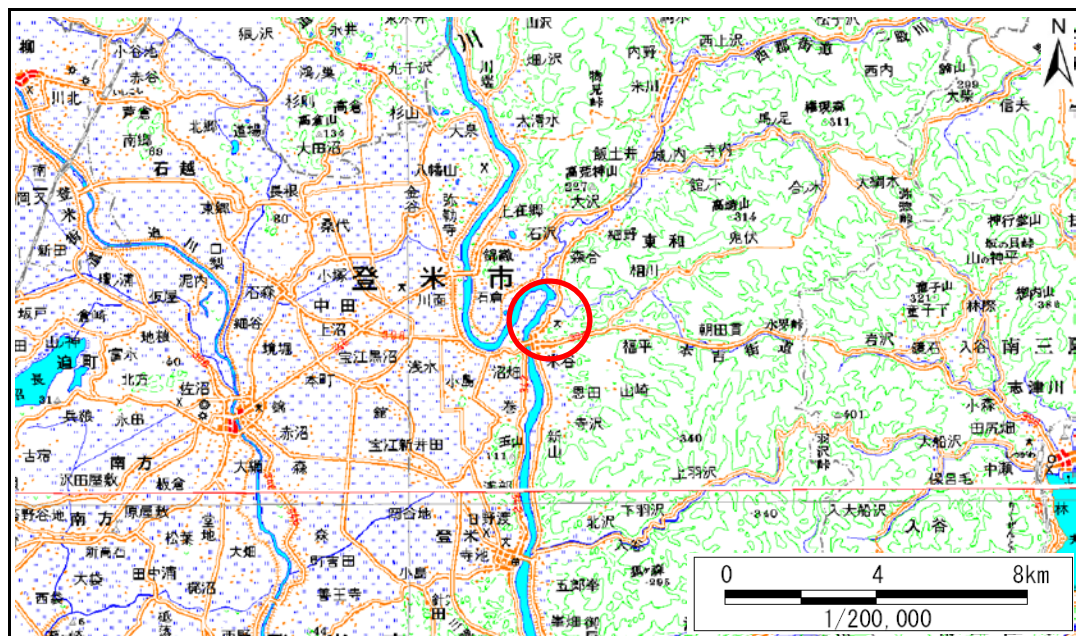


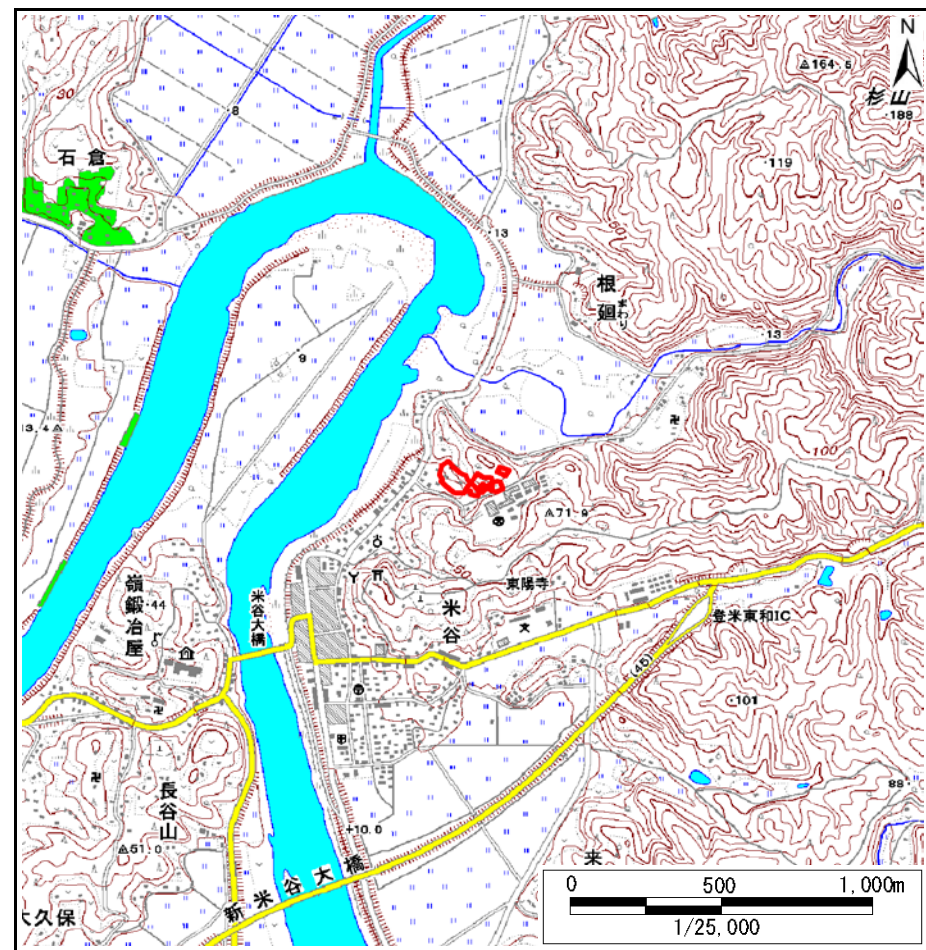
土砂災害警戒区域等の指定の告示に係る図書(その1)

告示番号	宮城県告示第82号
告示年月日	平成31年1月29日

自然現象の種類	急傾斜地の崩壊
箇所番号	Ⅱ-自-1649 (1321001649)
箇所名	根郭の2
所在地	登米市東和町米谷字根郭
調査機関	宮城県東部土木事務所登米地域事務所



位置図(S=1:200,000)



位置図(S=1:25,000)

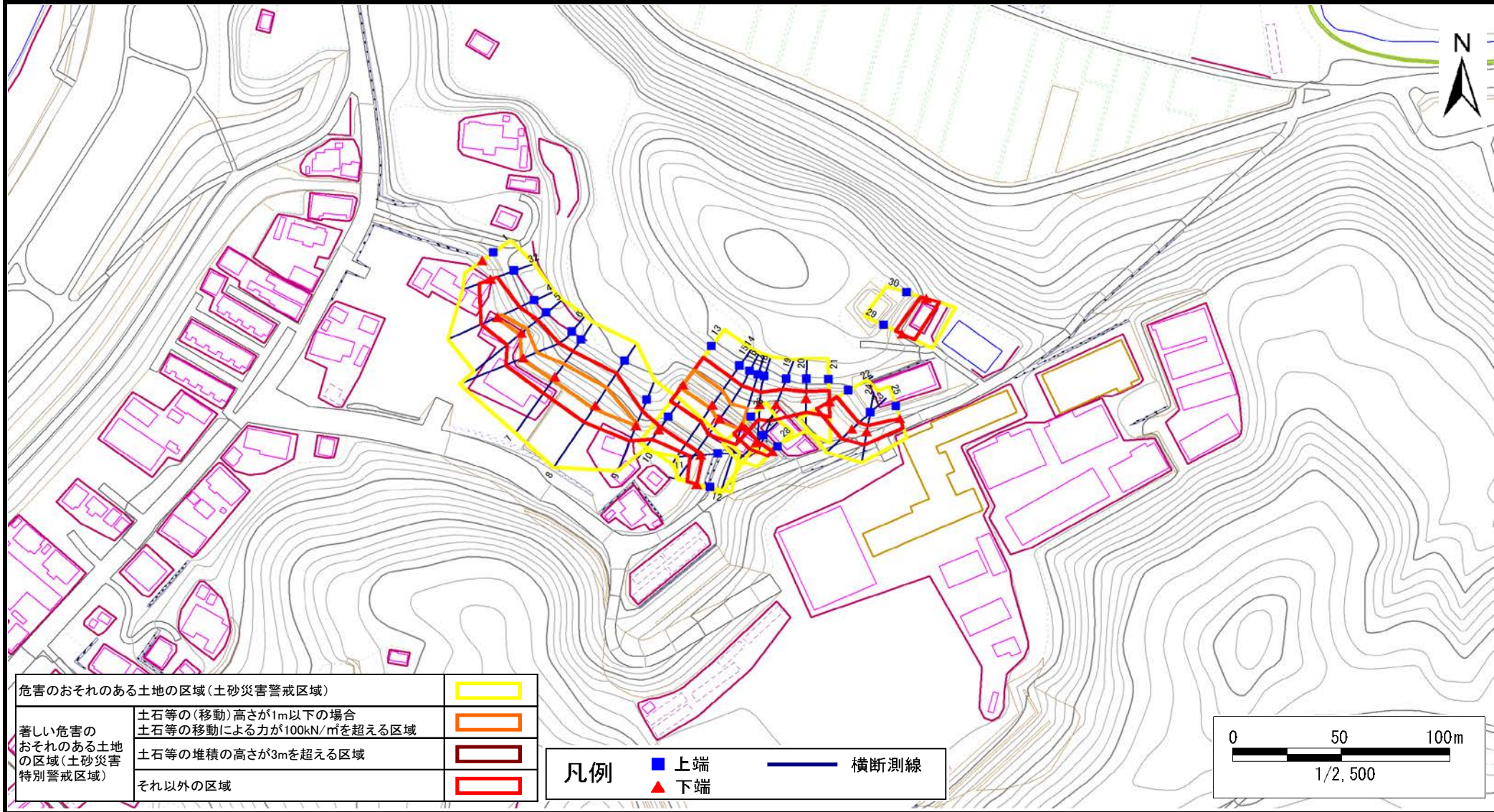
この地図は、国土地理院長の承認を得て、同院発行の数値地図200,000(地図画像)及び電子地形図25,000を複製したものである。(承認番号 平30東複、第18号)

土砂災害警戒区域等の指定の告示に係る図書(その2)

告示番号	宮城県告示第82号
告示年月日	平成31年1月29日

調査年度	平成29年度
------	--------

急傾斜地の位置	箇所番号	II-自-1649 (1321001649)	箇所名	根郭の2	所在地	登米市東和町米谷字根郭
---------	------	------------------------	-----	------	-----	-------------



土砂災害警戒区域等の指定の告示に係る図書(その3)

告示番号	宮城県告示第82号
告示年月日	平成31年1月29日

急 傾 斜 地 の 位 置 | 箇所番号 | II-自-1649 (1321001649) | 箇所名 | 根郭の2 | 所在地 | 登米市東和町米谷字根郭

横断測線の区間	土石等の移動により建築物の地上部に作用すると想定される力				土石等の堆積により建築物の地上部に作用すると想定される力				横断測線の区間	土石等の移動により建築物の地上部に作用すると想定される力				土石等の堆積により建築物の地上部に作用すると想定される力			
	土石等の(移動)高さが1m以下の場合、土石等の移動による力が100kN/m ² を超える区域		それ以外の区域		土石等の堆積の高さが3mを超える区域		それ以外の区域			土石等の(移動)高さが1m以下の場合、土石等の移動による力が100kN/m ² を超える区域		それ以外の区域		土石等の堆積の高さが3mを超える区域		それ以外の区域	
	力の大きさのうち最大のもの(kN/m ²)	土石等の高さ(m)	力の大きさのうち最大のもの(kN/m ²)	土石等の高さ(m)	力の大きさのうち最大のもの(kN/m ²)	土石等の高さ(m)	力の大きさのうち最大のもの(kN/m ²)	土石等の高さ(m)		力の大きさのうち最大のもの(kN/m ²)	土石等の高さ(m)	力の大きさのうち最大のもの(kN/m ²)	土石等の高さ(m)	力の大きさのうち最大のもの(kN/m ²)	土石等の高さ(m)	力の大きさのうち最大のもの(kN/m ²)	土石等の高さ(m)
1 ~ 2	-	-	-	-	-	-	-	-	27 ~ 28	-	-	53.5	1.0	-	-	11.6	2.3
2 ~ 3	-	-	-	-	-	-	-	-	29 ~ 30	-	-	81.9	1.0	-	-	9.0	1.8
3 ~ 4	-	-	100.0	1.0	-	-	10.5	2.1									
4 ~ 5	114.5	1.0	100.0	1.0	-	-	12.2	2.5									
5 ~ 6	114.5	1.0	100.0	1.0	-	-	12.2	2.5									
6 ~ 7	124.5	1.0	100.0	1.0	-	-	11.7	2.4									
7 ~ 8	126.6	1.0	100.0	1.0	-	-	11.7	2.4									
8 ~ 9	126.6	1.0	100.0	1.0	-	-	11.8	2.4									
9 ~ 10	-	-	100.0	1.0	-	-	11.8	2.4									
10 ~ 11	-	-	68.6	1.0	-	-	9.0	1.8									
11 ~ 12	-	-	64.1	1.0	-	-	9.0	1.8									
13 ~ 14	127.8	1.0	100.0	1.0	-	-	11.8	2.4									
14 ~ 15	126.9	1.0	100.0	1.0	-	-	11.8	2.4									
15 ~ 16	126.9	1.0	100.0	1.0	-	-	11.8	2.4									
16 ~ 17	121.7	1.0	100.0	1.0	-	-	11.1	2.2									
17 ~ 18	-	-	100.0	1.0	-	-	11.1	2.2									
18 ~ 19	-	-	100.0	1.0	-	-	12.2	2.5									
19 ~ 20	-	-	100.0	1.0	-	-	12.2	2.5									
20 ~ 21	-	-	92.9	1.0	-	-	12.2	2.4									
22 ~ 23	-	-	85.1	1.0	-	-	8.9	1.8									
23 ~ 24	-	-	85.1	1.0	-	-	9.0	1.8									
24 ~ 25	-	-	79.8	1.0	-	-	9.1	1.8									
26 ~ 27	-	-	63.6	1.0	-	-	10.7	2.2									