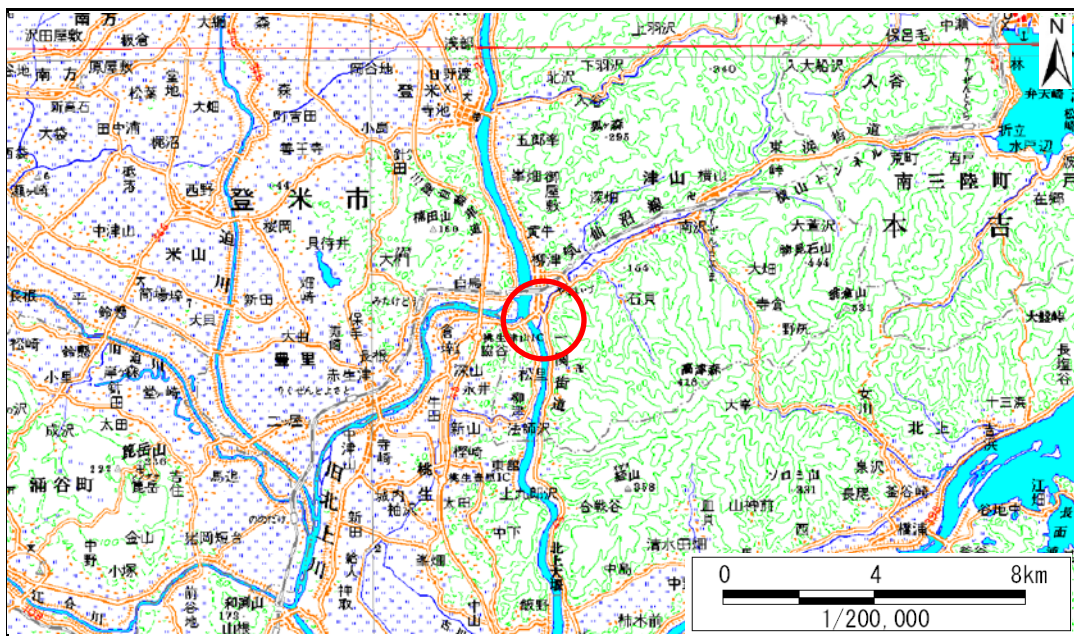


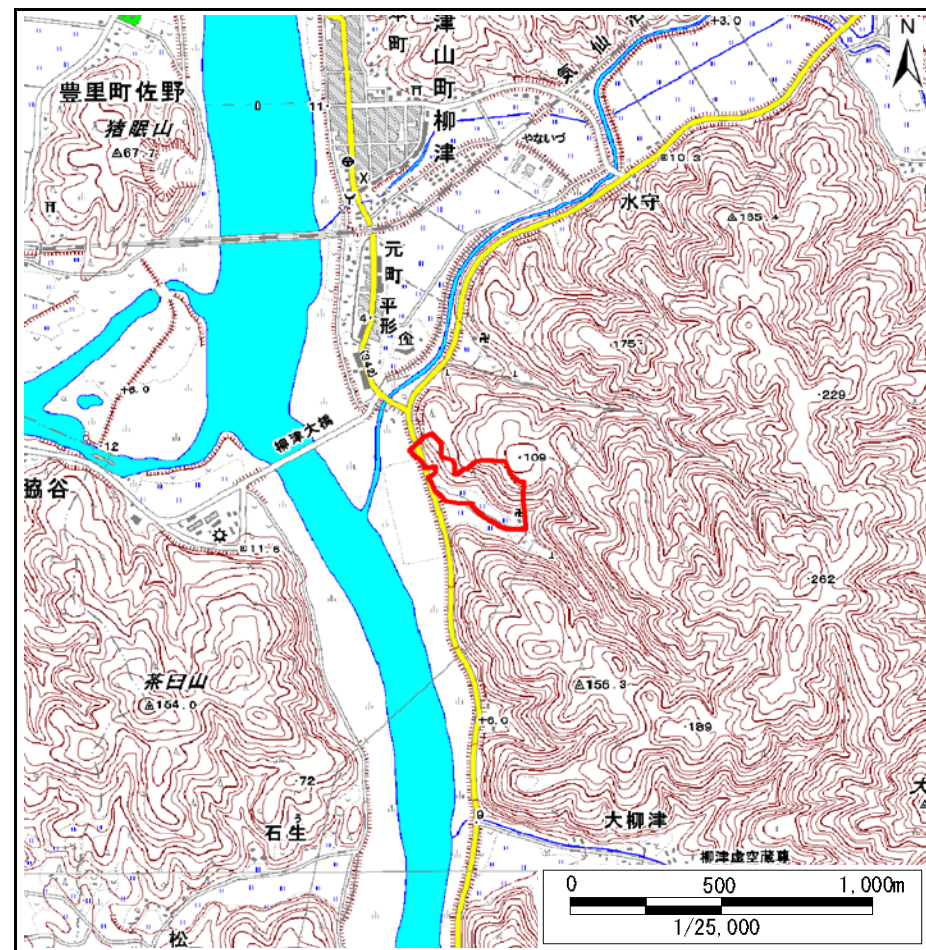
土砂災害警戒区域等の指定の告示に係る図書(その1)

告示番号	宮城県告示第1048号
告示年月日	平成30年11月30日

自然現象の種類	急傾斜地の崩壊
箇所番号	Ⅲ-自-0406
箇所名	宮下
所在地	登米市津山町柳津字宮下
調査機関	宮城県東部土木事務所 登米地域事務所



位置図(S=1:200,000)



位置図(S=1:25,000)

宮城県

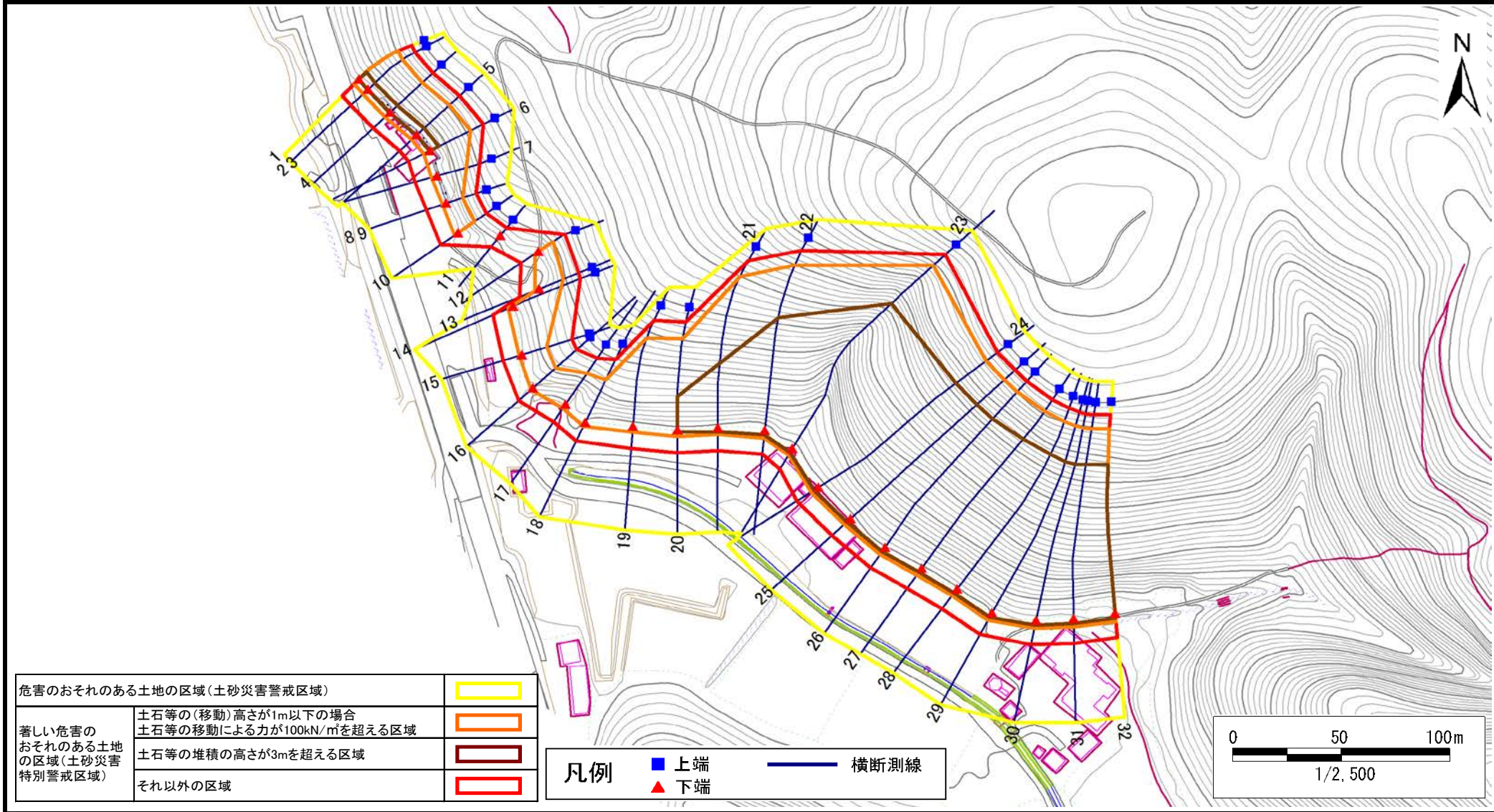
この地図は、国土地理院長の承認を得て、同院発行の数値地図20000(地図画像)及び数値地図25000を複製したものである。(承認番号 平29情複、第1764号)

土砂災害警戒区域等の指定の告示に係る図書(その2)

告示番号	宮城県告示第1048号
告示年月日	平成30年11月30日

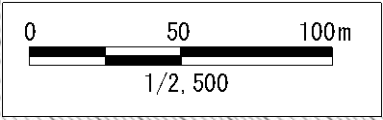
調査年度	平成29年度
------	--------

急傾斜地の位置	箇所番号	Ⅲ-自-0406	箇所名	宮下	所在地	登米市津山町柳津字宮下
---------	------	----------	-----	----	-----	-------------



危険のおそれのある土地の区域(土砂災害警戒区域)		
著しい危険のおそれのある土地の区域(土砂災害特別警戒区域)	土石等の(移動)高さが1m以下の場合	
	土石等の移動による力が100kN/mを超える区域	
それ以外の区域	土石等の堆積の高さが3mを超える区域	
	それ以外の区域	

凡例	上端	横断測線
	下端	



土砂災害警戒区域等の指定の告示に係る図書(その3)

告示番号	宮城県告示第1048号
告示年月日	平成30年11月30日

急傾斜地の位置	箇所番号	Ⅲ-自-0406	箇所名	宮下	所在地	登米市津山町柳津字宮下
---------	------	----------	-----	----	-----	-------------

横断測線の区間	土石等の移動により建築物の地上部に作用すると想定される力				土石等の堆積により建築物の地上部に作用すると想定される力				横断測線の区間	土石等の移動により建築物の地上部に作用すると想定される力				土石等の堆積により建築物の地上部に作用すると想定される力			
	土石等の(移動)高さが1m以下の場合、土石等の移動による力が100kN/m ² を超える区域		それ以外の区域		土石等の堆積の高さが3mを超える区域		それ以外の区域			土石等の(移動)高さが1m以下の場合、土石等の移動による力が100kN/m ² を超える区域		それ以外の区域		土石等の堆積の高さが3mを超える区域		それ以外の区域	
	力の大きさのうち最大のもの(kN/m ²)	土石等の高さ(m)	力の大きさのうち最大のもの(kN/m ²)	土石等の高さ(m)	力の大きさのうち最大のもの(kN/m ²)	土石等の高さ(m)	力の大きさのうち最大のもの(kN/m ²)	土石等の高さ(m)		力の大きさのうち最大のもの(kN/m ²)	土石等の高さ(m)	力の大きさのうち最大のもの(kN/m ²)	土石等の高さ(m)	力の大きさのうち最大のもの(kN/m ²)	土石等の高さ(m)	力の大きさのうち最大のもの(kN/m ²)	土石等の高さ(m)
1 ~ 2	152.5	1.0	100.0	1.0	15.9	3.2	15.2	3.0	24 ~ 25	166.1	1.0	100.0	1.0	21.1	4.2	15.2	3.0
2 ~ 3	152.5	1.0	100.0	1.0	15.9	3.2	15.2	3.0	25 ~ 26	166.1	1.0	100.0	1.0	21.1	4.2	15.2	3.0
3 ~ 4	152.8	1.0	100.0	1.0	16.2	3.2	15.2	3.0	26 ~ 27	166.8	1.0	100.0	1.0	21.3	4.3	15.2	3.0
4 ~ 5	152.9	1.0	100.0	1.0	16.2	3.2	15.2	3.0	27 ~ 28	166.8	1.0	100.0	1.0	21.3	4.3	15.2	3.0
5 ~ 6	152.9	1.0	100.0	1.0	16.2	3.2	15.2	3.0	28 ~ 29	166.4	1.0	100.0	1.0	21.2	4.2	15.2	3.0
6 ~ 7	152.9	1.0	100.0	1.0	-	-	15.2	3.0	29 ~ 30	165.0	1.0	100.0	1.0	20.9	4.2	15.2	3.0
7 ~ 8	143.2	1.0	100.0	1.0	-	-	14.4	2.9	30 ~ 31	165.8	1.0	100.0	1.0	21.0	4.2	15.2	3.0
8 ~ 9	130.8	1.0	100.0	1.0	-	-	13.0	2.6	31 ~ 32	165.9	1.0	100.0	1.0	21.1	4.2	15.2	3.0
9 ~ 10	133.4	1.0	100.0	1.0	-	-	13.0	2.6									
10 ~ 11	-	-	100.0	1.0	-	-	12.7	2.6									
11 ~ 12	-	-	100.0	1.0	-	-	13.0	2.6									
12 ~ 13	132.5	1.0	100.0	1.0	-	-	13.0	2.6									
13 ~ 14	137.8	1.0	100.0	1.0	-	-	14.2	2.9									
14 ~ 15	137.8	1.0	100.0	1.0	-	-	14.2	2.9									
15 ~ 16	119.9	1.0	100.0	1.0	-	-	12.2	2.4									
16 ~ 17	135.4	1.0	100.0	1.0	-	-	13.0	2.6									
17 ~ 18	135.4	1.0	100.0	1.0	-	-	13.9	2.8									
18 ~ 19	146.1	1.0	100.0	1.0	-	-	15.0	3.0									
19 ~ 20	151.5	1.0	100.0	1.0	-	-	15.2	3.0									
20 ~ 21	151.7	1.0	100.0	1.0	19.3	3.9	15.2	3.0									
21 ~ 22	159.0	1.0	100.0	1.0	20.0	4.0	15.2	3.0									
22 ~ 23	159.0	1.0	100.0	1.0	20.0	4.0	15.2	3.0									
23 ~ 24	165.6	1.0	100.0	1.0	21.0	4.2	15.2	3.0									