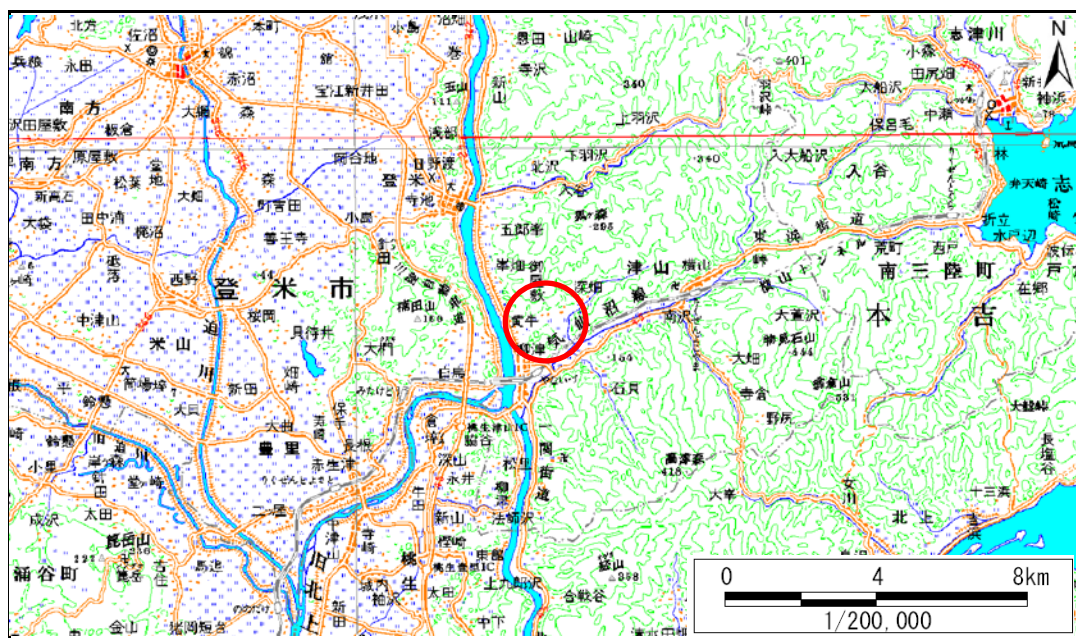


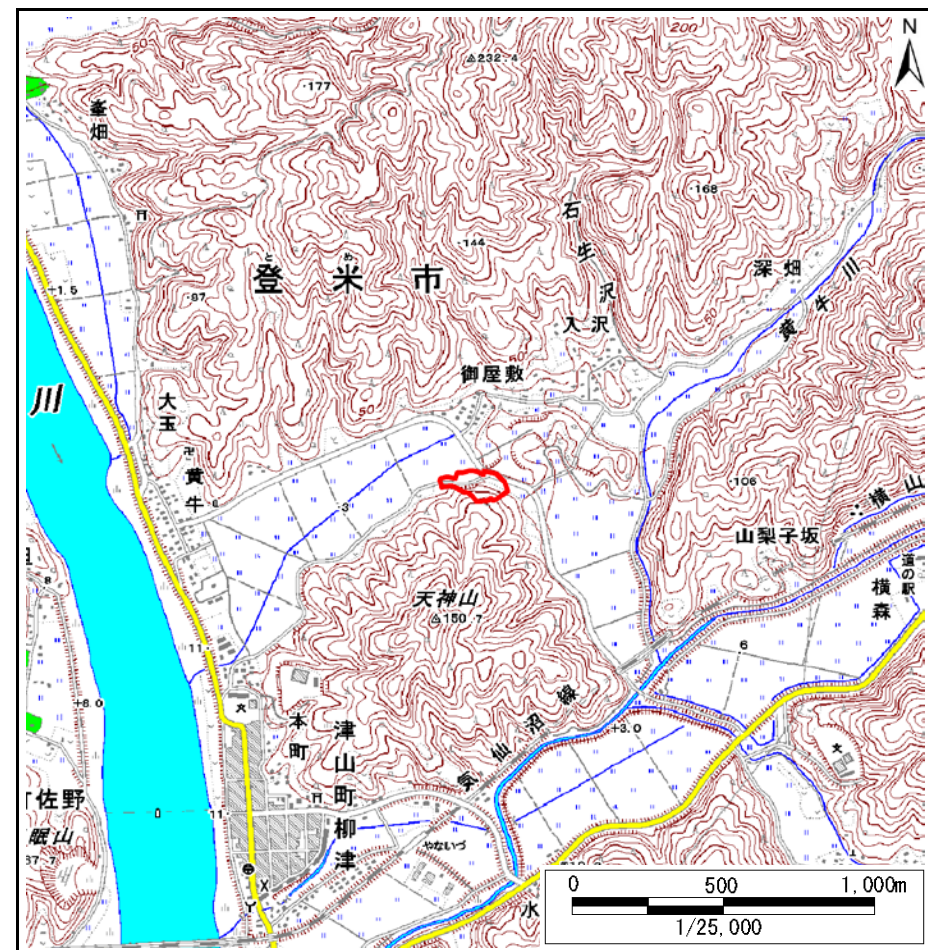
土砂災害警戒区域等の指定の告示に係る図書(その1)

告示番号	宮城県告示第1048号
告示年月日	平成30年11月30日

自然現象の種類	急傾斜地の崩壊
箇所番号	Ⅲ-自-0405
箇所名	黄牛宇名の3
所在地	登米市津山町柳津字黄牛新宇名
調査機関	宮城県東部土木事務所 登米地域事務所



位置図(S=1:200,000)



位置図(S=1:25,000)

宮城県

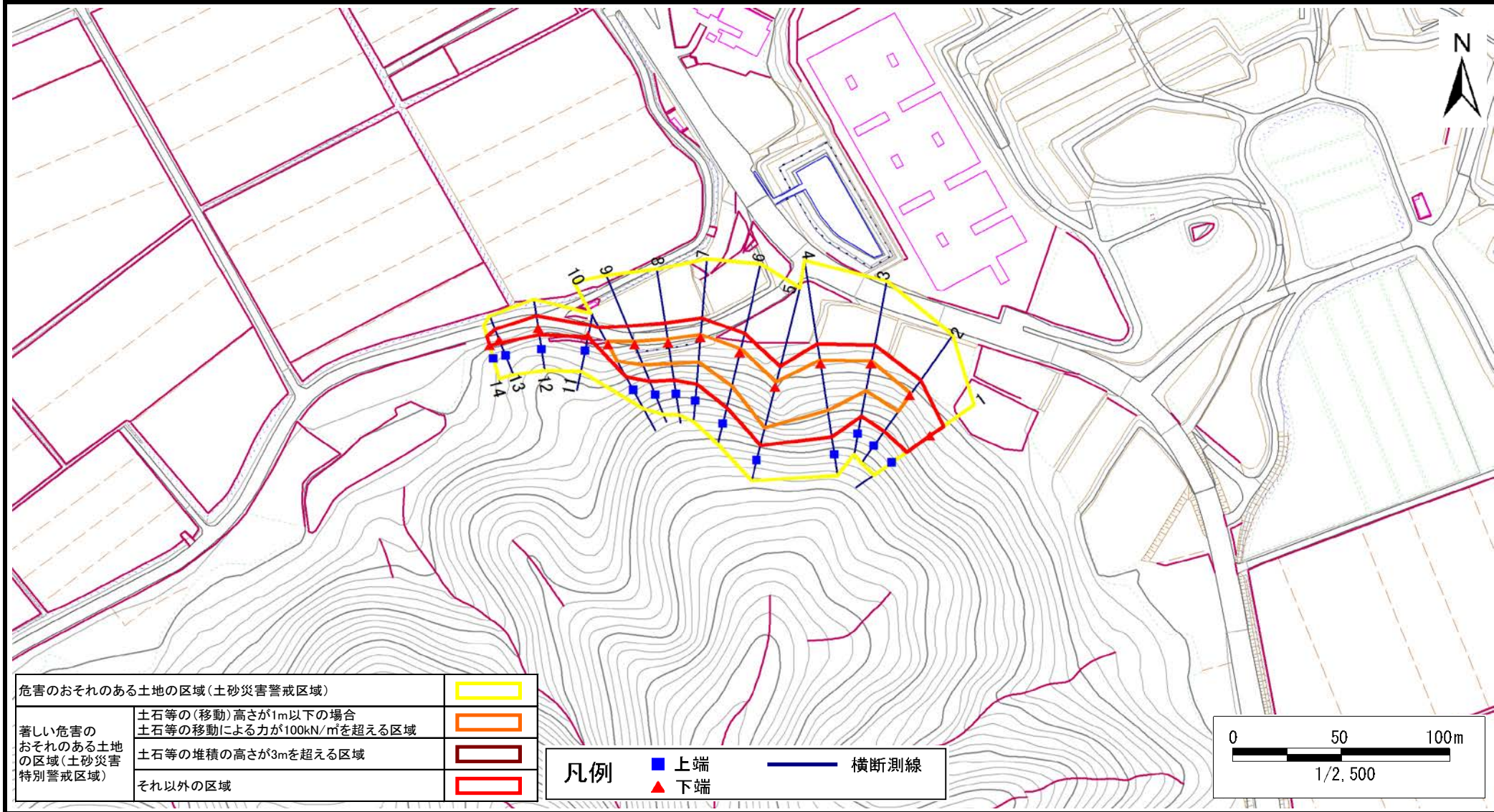
この地図は、国土地理院長の承認を得て、同院発行の数値地図20000(地図画像)及び数値地図25000を複製したものである。(承認番号 平29情複、第1764号)

土砂災害警戒区域等の指定の告示に係る図書(その2)

告示番号	宮城県告示第1048号
告示年月日	平成30年11月30日

調査年度	平成29年度
------	--------

急傾斜地の位置	箇所番号	Ⅲ-自-0405	箇所名	黄牛宇名の3	所在地	登米市津山町柳津字黄牛新宇名
---------	------	----------	-----	--------	-----	----------------



土砂災害警戒区域等の指定の告示に係る図書(その3)

告示番号	宮城県告示第1048号
告示年月日	平成30年11月30日

急傾斜地の位置	箇所番号	Ⅲ-自-0405	箇所名	黄牛宇名の3	所在地	登米市津山町柳津字黄牛新宇名
---------	------	----------	-----	--------	-----	----------------

横断測線の区間	土石等の移動により建築物の地上部に作用すると想定される力				土石等の堆積により建築物の地上部に作用すると想定される力				横断測線の区間	土石等の移動により建築物の地上部に作用すると想定される力				土石等の堆積により建築物の地上部に作用すると想定される力			
	土石等の(移動)高さが1m以下の場合、土石等の移動による力が100kN/m ² を超える区域		それ以外の区域		土石等の堆積の高さが3mを超える区域		それ以外の区域			土石等の(移動)高さが1m以下の場合、土石等の移動による力が100kN/m ² を超える区域		それ以外の区域		土石等の堆積の高さが3mを超える区域		それ以外の区域	
	力の大きさのうち最大のもの (kN/m ²)	土石等の高さ (m)	力の大きさのうち最大のもの (kN/m ²)	土石等の高さ (m)	力の大きさのうち最大のもの (kN/m ²)	土石等の高さ (m)	力の大きさのうち最大のもの (kN/m ²)	土石等の高さ (m)		力の大きさのうち最大のもの (kN/m ²)	土石等の高さ (m)	力の大きさのうち最大のもの (kN/m ²)	土石等の高さ (m)	力の大きさのうち最大のもの (kN/m ²)	土石等の高さ (m)	力の大きさのうち最大のもの (kN/m ²)	土石等の高さ (m)
1 ~ 2	-	-	100.0	1.0	-	-	10.7	2.2									
2 ~ 3	119.9	1.0	100.0	1.0	-	-	12.3	2.5									
3 ~ 4	126.2	1.0	100.0	1.0	-	-	13.6	2.7									
4 ~ 5	138.0	1.0	100.0	1.0	-	-	13.6	2.7									
5 ~ 6	138.0	1.0	100.0	1.0	-	-	13.0	2.6									
6 ~ 7	128.0	1.0	100.0	1.0	-	-	12.6	2.5									
7 ~ 8	128.4	1.0	100.0	1.0	-	-	11.5	2.3									
8 ~ 9	128.4	1.0	100.0	1.0	-	-	11.5	2.3									
9 ~ 10	127.0	1.0	100.0	1.0	-	-	11.4	2.3									
10 ~ 11	-	-	100.0	1.0	-	-	11.3	2.3									
11 ~ 12	-	-	76.9	1.0	-	-	8.6	1.7									
12 ~ 13	-	-	76.9	1.0	-	-	8.8	1.8									
13 ~ 14	-	-	69.9	1.0	-	-	8.8	1.8									