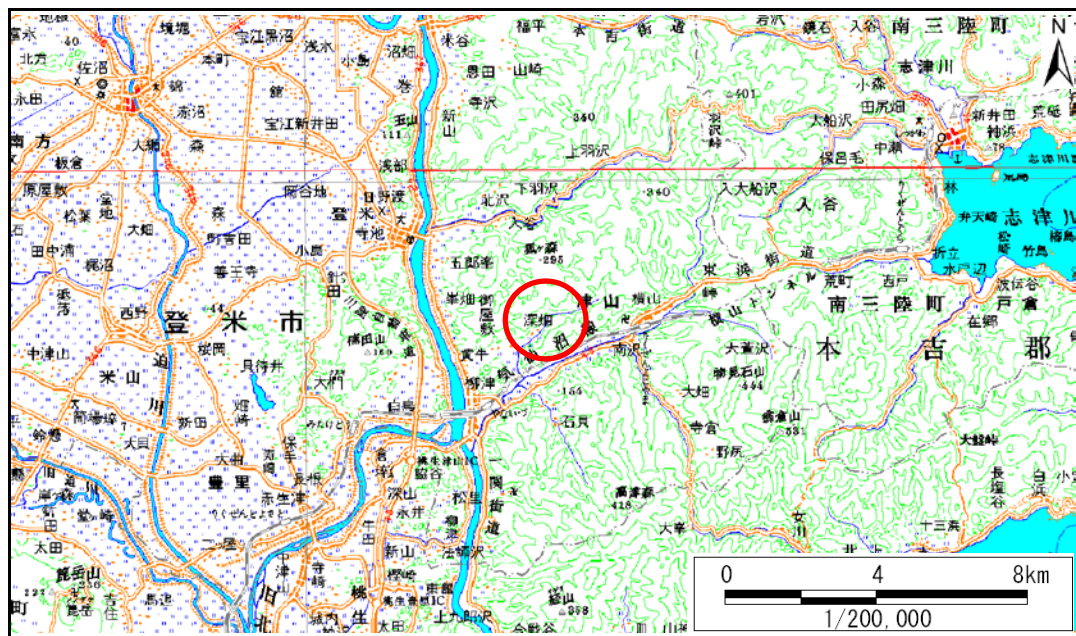


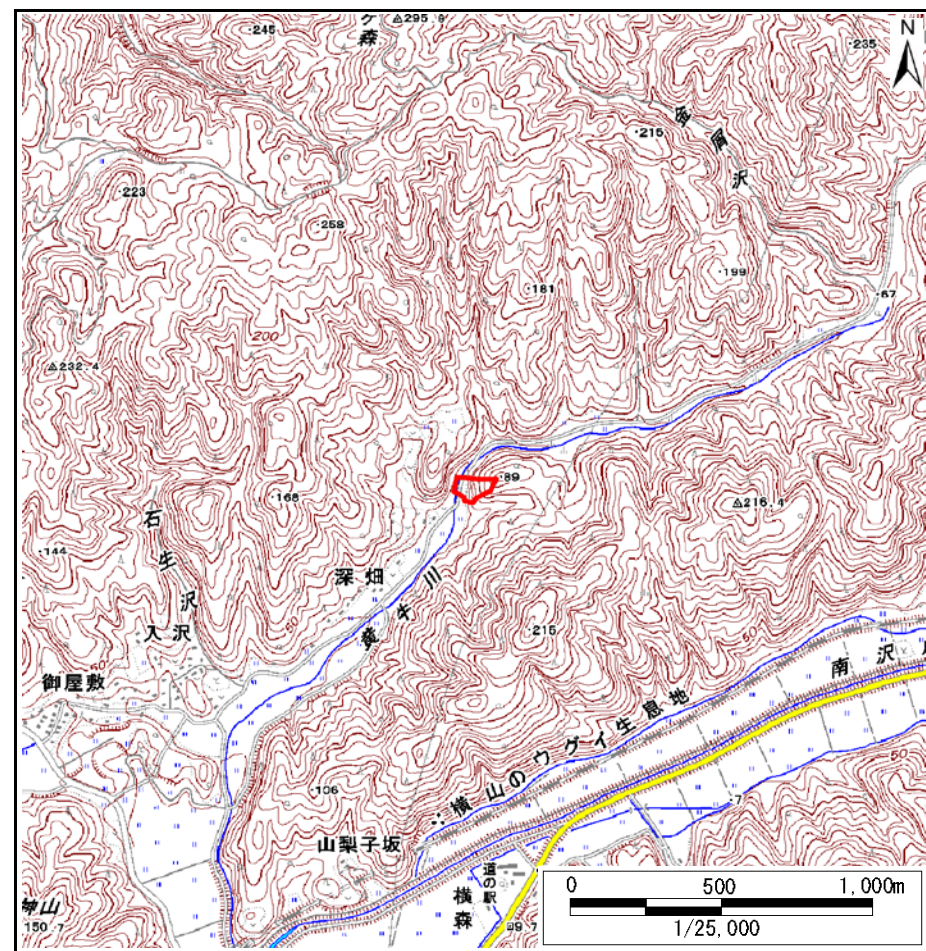
土砂災害警戒区域等の指定の告示に係る図書(その1)

告示番号	宮城県告示第1048号
告示年月日	平成30年11月30日

自然現象の種類	急傾斜地の崩壊
箇所番号	Ⅱ-自-1844
箇所名	黄牛深畑の6
所在地	登米市津山町柳津字黄牛深畑
調査機関	宮城県東部土木事務所 登米地域事務所



位置図(S=1:200,000)



位置図(S=1:25,000)

宮城県

この地図は、国土地理院長の承認を得て、同院発行の数値地図20000(地図画像)及び数値地図25000を複製したものである。(承認番号 平29情複、第1764号)

土砂災害警戒区域等の指定の告示に係る図書(その2)

告示番号	宮城県告示第1048号
告示年月日	平成30年11月30日

調査年度	平成29年度
------	--------

急傾斜地の位置	箇所番号	II-自-1844	箇所名	黄牛深畑の6	所在地	登米市津山町柳津字黄牛深畑
---------	------	-----------	-----	--------	-----	---------------

