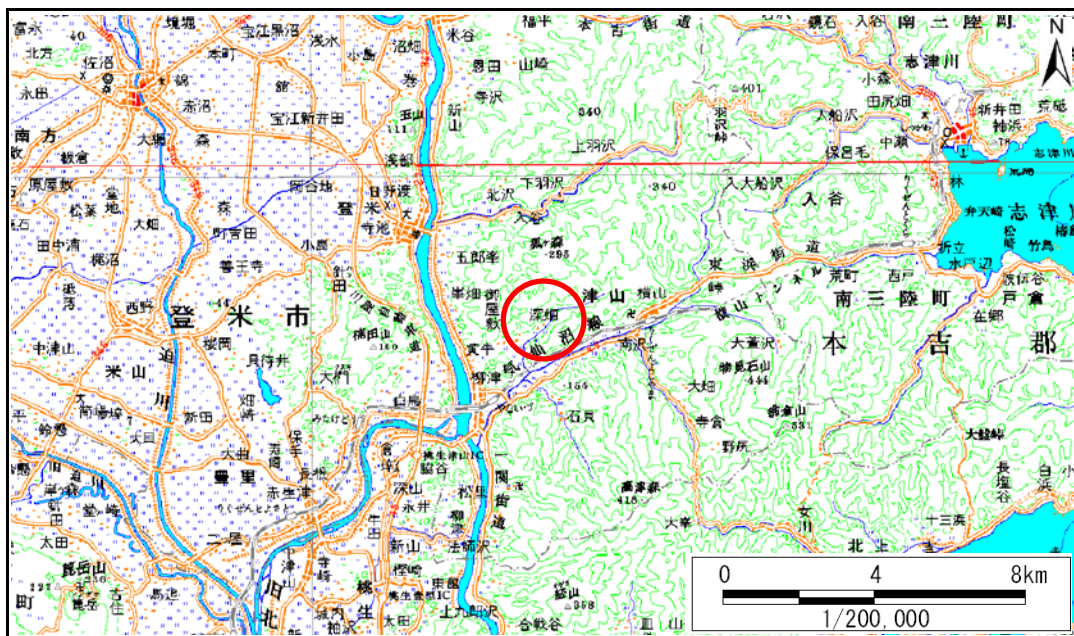


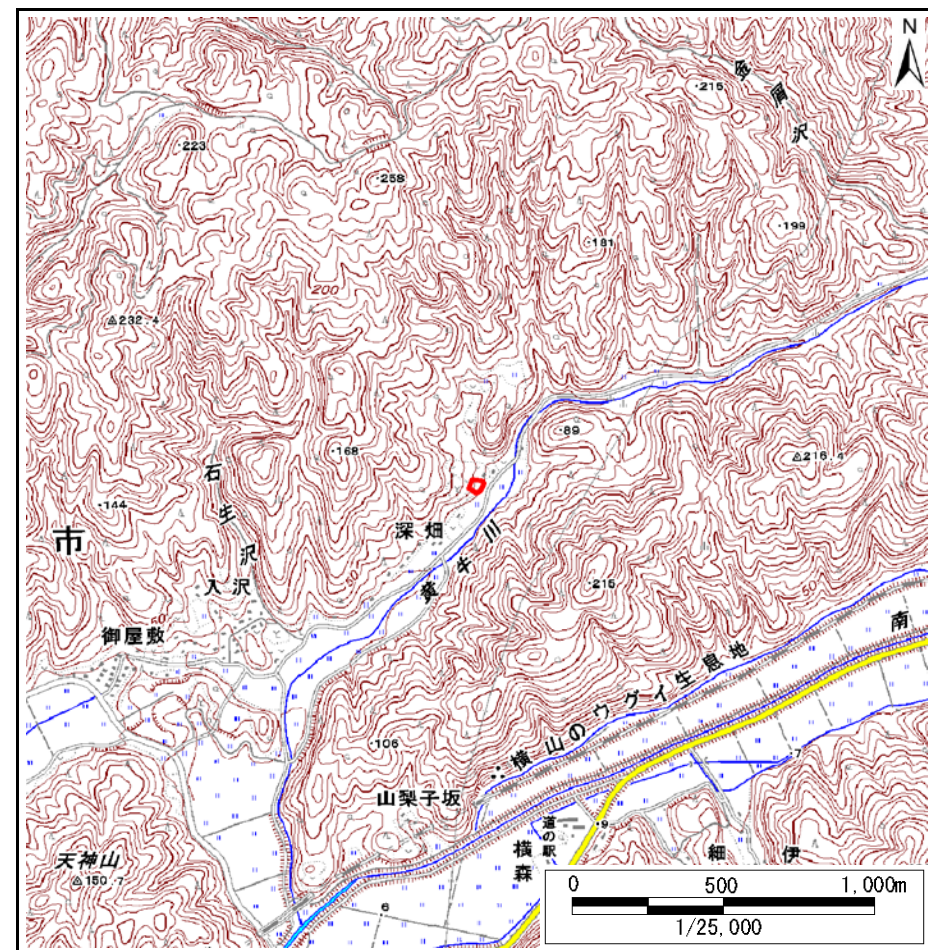
# 土砂災害警戒区域等の指定の告示に係る図書(その1)

|       |             |
|-------|-------------|
| 告示番号  | 宮城県告示第1048号 |
| 告示年月日 | 平成30年11月30日 |

|         |                    |
|---------|--------------------|
| 自然現象の種類 | 急傾斜地の崩壊            |
| 箇所番号    | Ⅱ-自-1843           |
| 箇所名     | 黄牛深畑の5             |
| 所在地     | 登米市津山町柳津字黄牛深畑      |
| 調査機関    | 宮城県東部土木事務所 登米地域事務所 |



位置図(S=1:200,000)



位置図(S=1:25,000)

宮城県

この地図は、国土地理院長の承認を得て、同院発行の数値地図20000(地図画像)及び数値地図25000を複製したものである。(承認番号 平29情複、第1764号)

# 土砂災害警戒区域等の指定の告示に係る図書(その2)

|       |             |
|-------|-------------|
| 告示番号  | 宮城県告示第1048号 |
| 告示年月日 | 平成30年11月30日 |

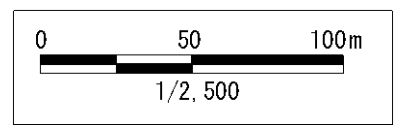
|      |        |
|------|--------|
| 調査年度 | 平成29年度 |
|------|--------|

|         |      |           |     |        |     |               |
|---------|------|-----------|-----|--------|-----|---------------|
| 急傾斜地の位置 | 箇所番号 | II-自-1843 | 箇所名 | 黄牛深畑の5 | 所在地 | 登米市津山町柳津字黄牛深畑 |
|---------|------|-----------|-----|--------|-----|---------------|



|                               |                          |  |
|-------------------------------|--------------------------|--|
| 危険のおそれのある土地の区域(土砂災害警戒区域)      |                          |  |
| 著しい危険のおそれのある土地の区域(土砂災害特別警戒区域) | 土石等の(移動)高さが1m以下の場合       |  |
|                               | 土石等の移動による力が100kN/mを超える区域 |  |
|                               | 土石等の堆積の高さが3mを超える区域       |  |
| それ以外の区域                       |                          |  |

|    |  |    |  |      |
|----|--|----|--|------|
| 凡例 |  | 上端 |  | 横断測線 |
|    |  | 下端 |  |      |



# 土砂災害警戒区域等の指定の告示に係る図書(その3)

|       |             |
|-------|-------------|
| 告示番号  | 宮城県告示第1048号 |
| 告示年月日 | 平成30年11月30日 |

|         |      |           |     |        |     |               |
|---------|------|-----------|-----|--------|-----|---------------|
| 急傾斜地の位置 | 箇所番号 | II-自-1843 | 箇所名 | 黄牛深畑の5 | 所在地 | 登米市津山町柳津字黄牛深畑 |
|---------|------|-----------|-----|--------|-----|---------------|

| 横断測線の区間 | 土石等の移動により建築物の地上部に作用すると想定される力                              |               |                                       |               | 土石等の堆積により建築物の地上部に作用すると想定される力          |               |                                       |               | 横断測線の区間 | 土石等の移動により建築物の地上部に作用すると想定される力                              |               |                                       |               | 土石等の堆積により建築物の地上部に作用すると想定される力          |               |                                       |               |
|---------|---|---------------|---------------------------------------|---------------|---------------------------------------|---------------|---------------------------------------|---------------|---------|---|---------------|---------------------------------------|---------------|---------------------------------------|---------------|---------------------------------------|---------------|
|         | 土石等の(移動)高さが1m以下の場合、土石等の移動による力が100kN/m <sup>2</sup> を超える区域 |               | それ以外の区域                               |               | 土石等の堆積の高さが3mを超える区域                    |               | それ以外の区域                               |               |         | 土石等の(移動)高さが1m以下の場合、土石等の移動による力が100kN/m <sup>2</sup> を超える区域 |               | それ以外の区域                               |               | 土石等の堆積の高さが3mを超える区域                    |               | それ以外の区域                               |               |
|         | 力の大きさのうち最大のもの<br>(kN/m <sup>2</sup> )                     | 土石等の高さ<br>(m) | 力の大きさのうち最大のもの<br>(kN/m <sup>2</sup> ) | 土石等の高さ<br>(m) | 力の大きさのうち最大のもの<br>(kN/m <sup>2</sup> ) | 土石等の高さ<br>(m) | 力の大きさのうち最大のもの<br>(kN/m <sup>2</sup> ) | 土石等の高さ<br>(m) |         | 力の大きさのうち最大のもの<br>(kN/m <sup>2</sup> )                     | 土石等の高さ<br>(m) | 力の大きさのうち最大のもの<br>(kN/m <sup>2</sup> ) | 土石等の高さ<br>(m) | 力の大きさのうち最大のもの<br>(kN/m <sup>2</sup> ) | 土石等の高さ<br>(m) | 力の大きさのうち最大のもの<br>(kN/m <sup>2</sup> ) | 土石等の高さ<br>(m) |
| 1 ~ 2   | -   | -             | 97.4                                  | 1.0           | -                                     | -             | 11.3                                  | 2.3           |         |   |               |                                       |               |                                       |               |                                       |               |
| 2 ~ 3   | -   | -             | 97.4                                  | 1.0           | -                                     | -             | 11.7                                  | 2.3           |         |   |               |                                       |               |                                       |               |                                       |               |
| 3 ~ 4   | -   | -             | 96.8                                  | 1.0           | -                                     | -             | 11.7                                  | 2.3           |         |   |               |                                       |               |                                       |               |                                       |               |
| 4 ~ 5   | -   | -             | 96.8                                  | 1.0           | -                                     | -             | 10.8                                  | 2.2           |         |   |               |                                       |               |                                       |               |                                       |               |
| 5 ~ 6   | -   | -             | 91.4                                  | 1.0           | -                                     | -             | 8.7                                   | 1.8           |         |   |               |                                       |               |                                       |               |                                       |               |
|         |   |               |                                       |               |                                       |               |                                       |               |         |   |               |                                       |               |                                       |               |                                       |               |
|         |   |               |                                       |               |                                       |               |                                       |               |         |   |               |                                       |               |                                       |               |                                       |               |
|         |   |               |                                       |               |                                       |               |                                       |               |         |   |               |                                       |               |                                       |               |                                       |               |
|         |   |               |                                       |               |                                       |               |                                       |               |         |   |               |                                       |               |                                       |               |                                       |               |
|         |   |               |                                       |               |                                       |               |                                       |               |         |   |               |                                       |               |                                       |               |                                       |               |
|         |   |               |                                       |               |                                       |               |                                       |               |         |   |               |                                       |               |                                       |               |                                       |               |
|         |   |               |                                       |               |                                       |               |                                       |               |         |   |               |                                       |               |                                       |               |                                       |               |
|         |   |               |                                       |               |                                       |               |                                       |               |         |   |               |                                       |               |                                       |               |                                       |               |
|         |   |               |                                       |               |                                       |               |                                       |               |         |   |               |                                       |               |                                       |               |                                       |               |
|         |   |               |                                       |               |                                       |               |                                       |               |         |   |               |                                       |               |                                       |               |                                       |               |