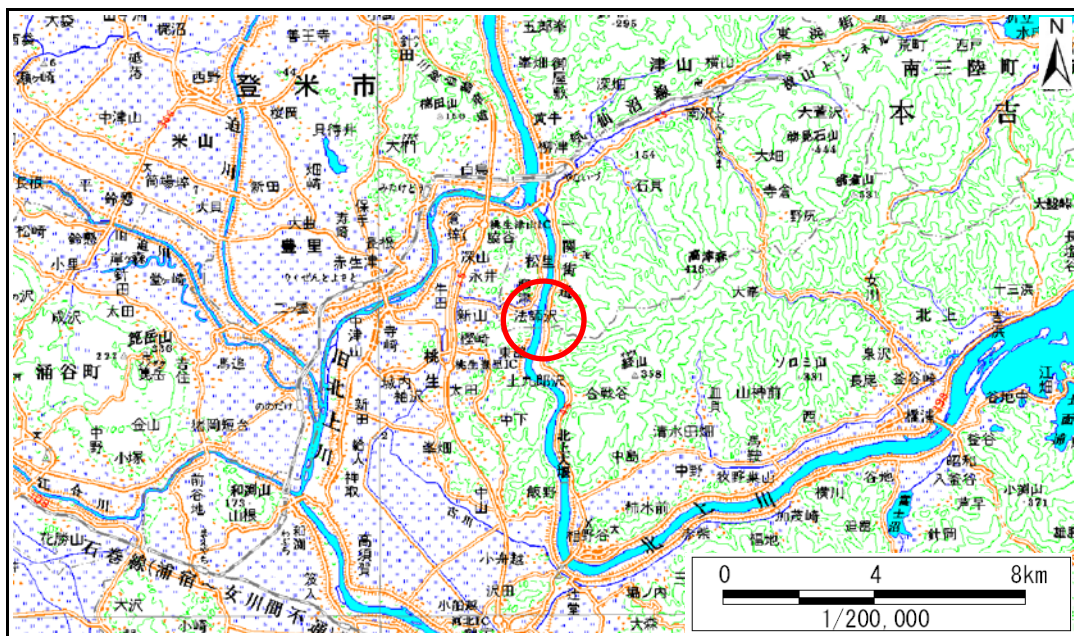


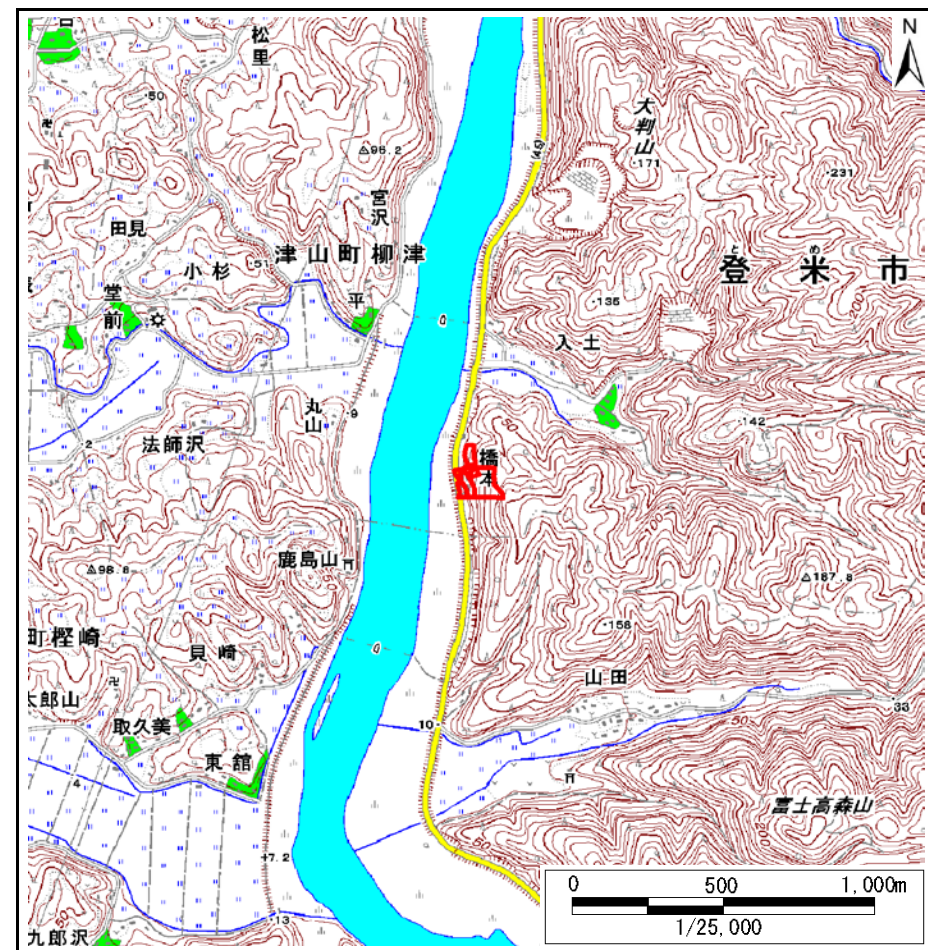
土砂災害警戒区域等の指定の告示に係る図書(その1)

告示番号	宮城県告示第1048号
告示年月日	平成30年11月30日

自然現象の種類	急傾斜地の崩壊
箇所番号	Ⅱ-自-1816
箇所名	大土
所在地	登米市津山町柳津字大土
調査機関	宮城県東部土木事務所 登米地域事務所



位置図(S=1:200,000)



位置図(S=1:25,000)

宮城県

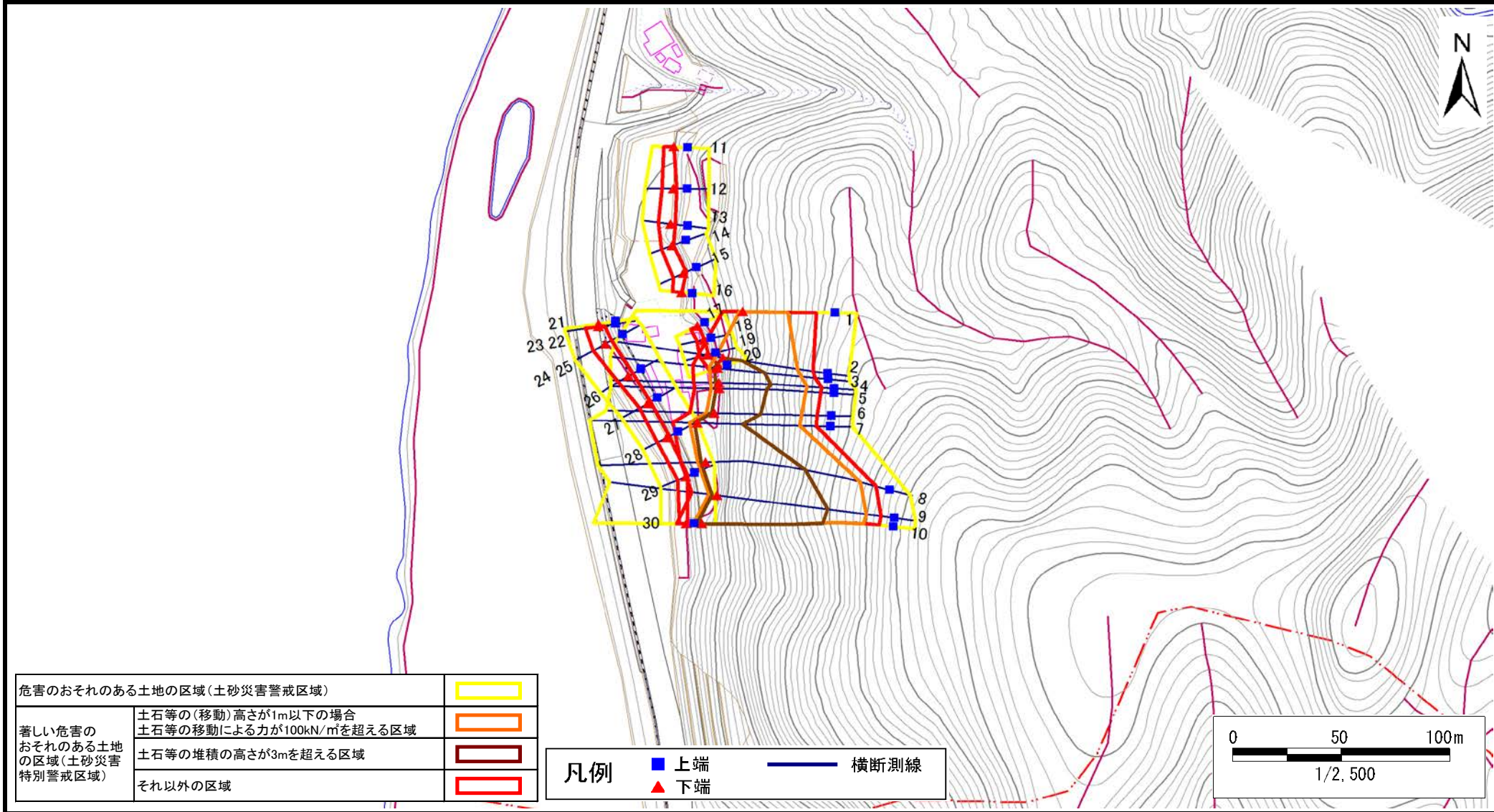
この地図は、国土地理院長の承認を得て、同院発行の数値地図20000(地図画像)及び数値地図25000を複製したものである。(承認番号 平29情複、第1764号)

土砂災害警戒区域等の指定の告示に係る図書(その2)

告示番号	宮城県告示第1048号
告示年月日	平成30年11月30日

調査年度	平成29年度
------	--------

急傾斜地の位置	箇所番号	II-自-1816	箇所名	大土	所在地	登米市津山町柳津字大土
---------	------	-----------	-----	----	-----	-------------



危害のおそれのある土地の区域(土砂災害警戒区域)		
著しい危害のおそれのある土地の区域(土砂災害特別警戒区域)	土石等の(移動)高さが1m以下の場合	
	土石等の移動による力が100kN/mを超える区域	
それ以外の区域	土石等の堆積の高さが3mを超える区域	
	それ以外の区域	

凡例	上端	横断測線
	下端	

土砂災害警戒区域等の指定の告示に係る図書(その3)

告示番号	宮城県告示第1048号
告示年月日	平成30年11月30日

急傾斜地の位置	箇所番号	Ⅱ-自-1816	箇所名	大土	所在地	登米市津山町柳津字大土
---------	------	----------	-----	----	-----	-------------

横断測線の区間	土石等の移動により建築物の地上部に作用すると想定される力				土石等の堆積により建築物の地上部に作用すると想定される力				横断測線の区間	土石等の移動により建築物の地上部に作用すると想定される力				土石等の堆積により建築物の地上部に作用すると想定される力			
	土石等の(移動)高さが1m以下の場合、土石等の移動による力が100kN/m ² を超える区域		それ以外の区域		土石等の堆積の高さが3mを超える区域		それ以外の区域			土石等の(移動)高さが1m以下の場合、土石等の移動による力が100kN/m ² を超える区域		それ以外の区域		土石等の堆積の高さが3mを超える区域		それ以外の区域	
	力の大きさのうち最大のもの(kN/m ²)	土石等の高さ(m)	力の大きさのうち最大のもの(kN/m ²)	土石等の高さ(m)	力の大きさのうち最大のもの(kN/m ²)	土石等の高さ(m)	力の大きさのうち最大のもの(kN/m ²)	土石等の高さ(m)		力の大きさのうち最大のもの(kN/m ²)	土石等の高さ(m)	力の大きさのうち最大のもの(kN/m ²)	土石等の高さ(m)	力の大きさのうち最大のもの(kN/m ²)	土石等の高さ(m)	力の大きさのうち最大のもの(kN/m ²)	土石等の高さ(m)
1 ~ 2	155.1	1.0	100.0	1.0	-	-	15.2	3.0	27 ~ 28	-	-	62.0	1.0	-	-	11.1	2.2
2 ~ 3	162.9	1.0	100.0	1.0	19.3	3.8	15.2	3.0	28 ~ 29	-	-	62.0	1.0	-	-	11.3	2.3
3 ~ 4	163.5	1.0	100.0	1.0	19.3	3.8	15.2	3.0	29 ~ 30	-	-	49.9	1.0	-	-	11.9	2.4
4 ~ 5	163.5	1.0	100.0	1.0	19.3	3.8	15.2	3.0									
5 ~ 6	160.7	1.0	100.0	1.0	18.8	3.8	15.2	3.0									
6 ~ 7	158.4	1.0	100.0	1.0	18.4	3.7	15.2	3.0									
7 ~ 8	159.7	1.0	100.0	1.0	20.1	4.0	15.2	3.0									
8 ~ 9	164.2	1.0	100.0	1.0	20.8	4.2	15.2	3.0									
9 ~ 10	164.2	1.0	100.0	1.0	20.8	4.2	15.2	3.0									
11 ~ 12	-	-	65.8	1.0	-	-	10.0	2.0									
12 ~ 13	-	-	72.4	1.0	-	-	10.0	2.0									
13 ~ 14	-	-	72.4	1.0	-	-	9.2	1.9									
14 ~ 15	-	-	66.5	1.0	-	-	9.7	2.0									
15 ~ 16	-	-	66.5	1.0	-	-	9.9	2.0									
17 ~ 18	-	-	42.9	1.0	-	-	11.8	2.4									
18 ~ 19	-	-	45.6	1.0	-	-	11.8	2.4									
19 ~ 20	-	-	48.3	1.0	-	-	11.8	2.4									
21 ~ 22	-	-	-	-	-	-	-	-									
22 ~ 23	-	-	-	-	-	-	-	-									
23 ~ 24	-	-	82.6	1.0	-	-	9.6	1.9									
24 ~ 25	-	-	82.6	1.0	-	-	9.2	1.9									
25 ~ 26	-	-	82.6	1.0	-	-	10.4	2.1									
26 ~ 27	-	-	69.4	1.0	-	-	11.1	2.2									