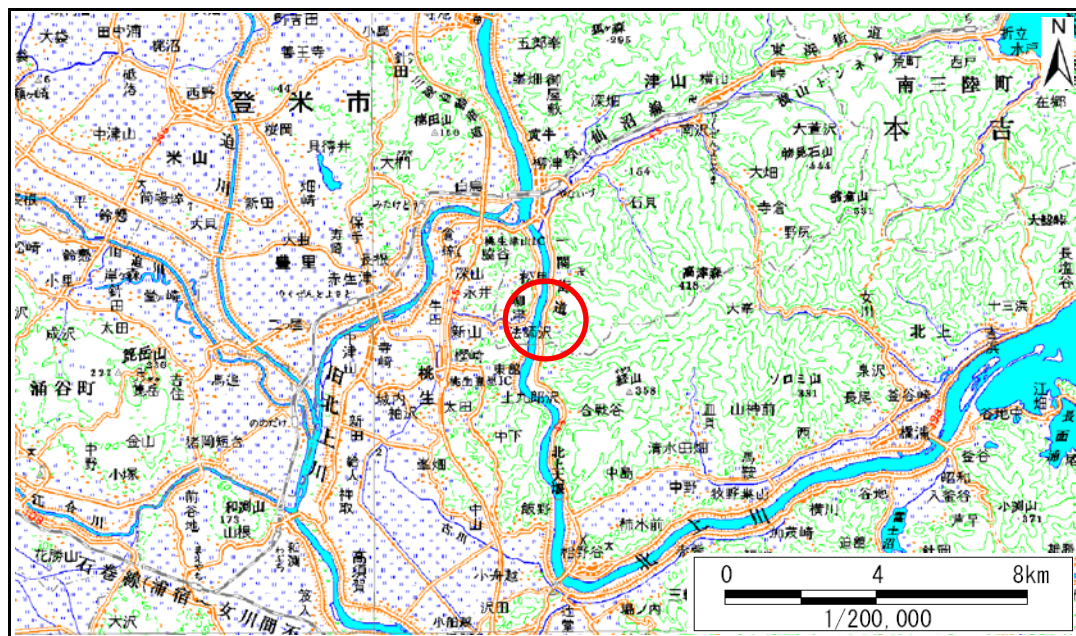


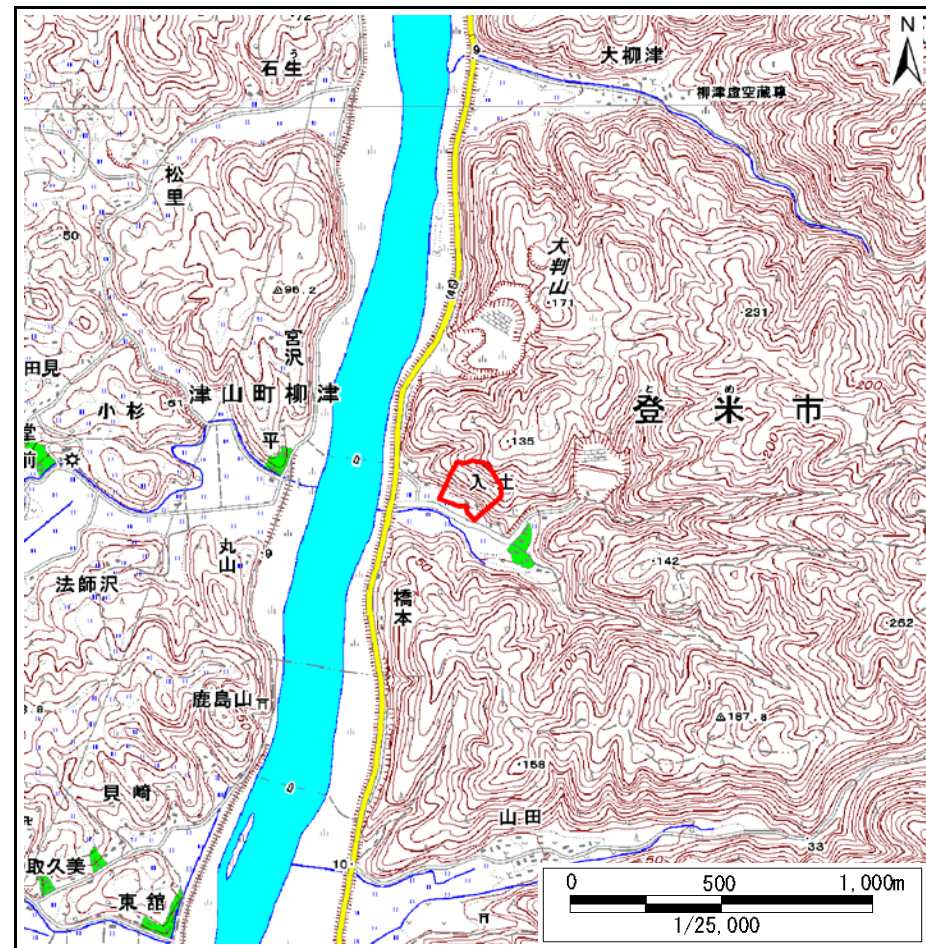
土砂災害警戒区域等の指定の告示に係る図書(その1)

告示番号	宮城県告示第1048号
告示年月日	平成30年11月30日

自然現象の種類	急傾斜地の崩壊
箇所番号	Ⅱ-自-1813
箇所名	入土の2
所在地	登米市津山町柳津字入土
調査機関	宮城県東部土木事務所 登米地域事務所



位置図(S=1:200,000)



位置図(S=1:25,000)

宮城県

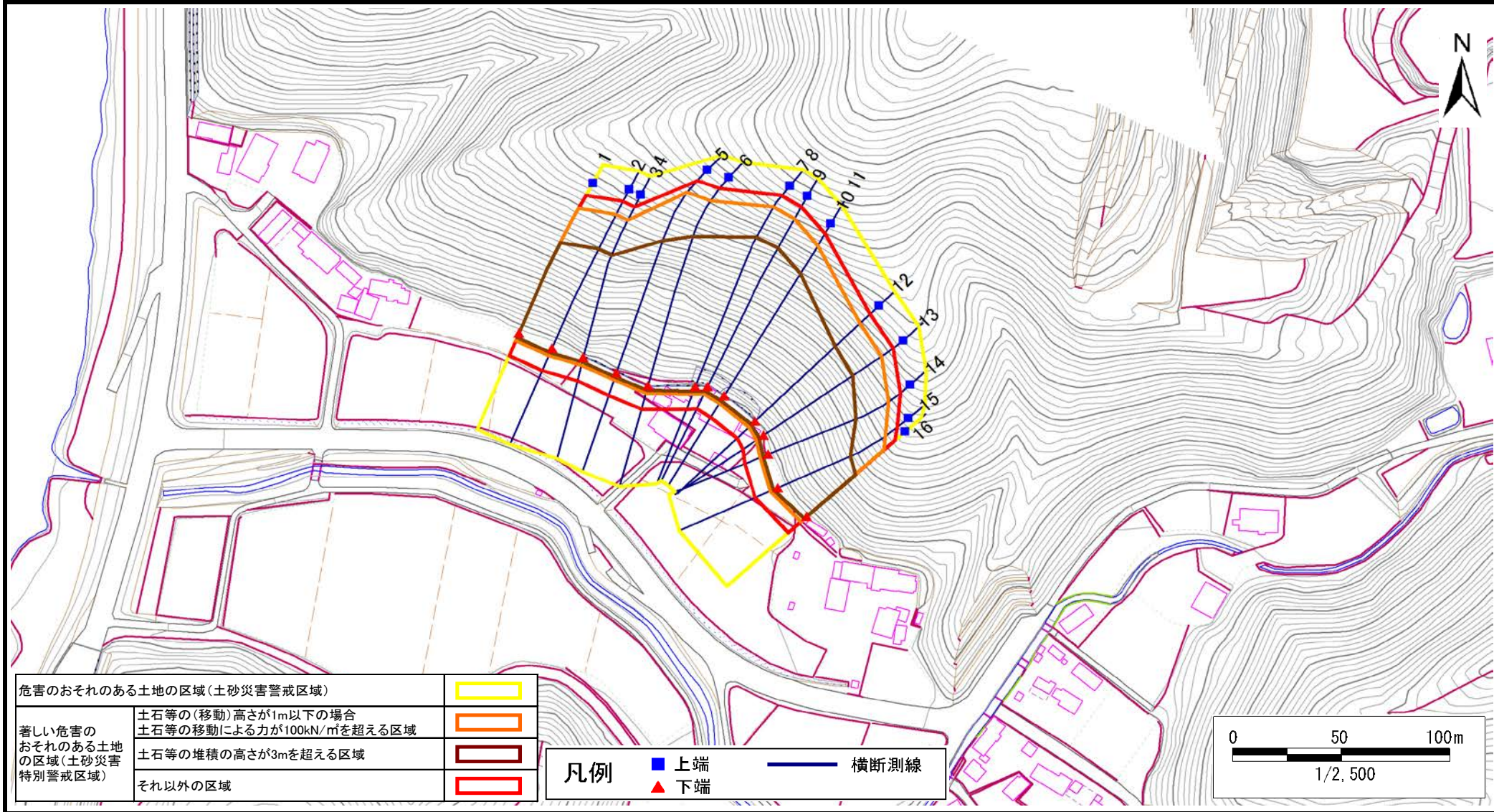
この地図は、国土地理院長の承認を得て、同院発行の数値地図20000(地図画像)及び数値地図25000を複製したものである。(承認番号 平29情複、第1764号)

土砂災害警戒区域等の指定の告示に係る図書(その2)

告示番号	宮城県告示第1048号
告示年月日	平成30年11月30日

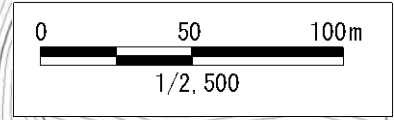
調査年度	平成29年度
------	--------

急傾斜地の位置	箇所番号	II-自-1813	箇所名	入土の2	所在地	登米市津山町柳津字入土
---------	------	-----------	-----	------	-----	-------------



危険のおそれのある土地の区域(土砂災害警戒区域)		
著しい危険のおそれのある土地の区域(土砂災害特別警戒区域)	土石等の(移動)高さが1m以下の場合	
	土石等の移動による力が100kN/mを超える区域	
	土石等の堆積の高さが3mを超える区域	
	それ以外の区域	

凡例		上端		横断測線
		下端		



土砂災害警戒区域等の指定の告示に係る図書(その3)

告示番号	宮城県告示第1048号
告示年月日	平成30年11月30日

急傾斜地の位置	箇所番号	II-自-1813	箇所名	入土の2	所在地	登米市津山町柳津字入土
---------	------	-----------	-----	------	-----	-------------

横断測線の区間	土石等の移動により建築物の地上部に作用すると想定される力				土石等の堆積により建築物の地上部に作用すると想定される力				横断測線の区間	土石等の移動により建築物の地上部に作用すると想定される力				土石等の堆積により建築物の地上部に作用すると想定される力			
	土石等の(移動)高さが1m以下の場合、土石等の移動による力が100kN/m ² を超える区域		それ以外の区域		土石等の堆積の高さが3mを超える区域		それ以外の区域			土石等の(移動)高さが1m以下の場合、土石等の移動による力が100kN/m ² を超える区域		それ以外の区域		土石等の堆積の高さが3mを超える区域		それ以外の区域	
	力の大きさのうち最大のもの(kN/m ²)	土石等の高さ(m)	力の大きさのうち最大のもの(kN/m ²)	土石等の高さ(m)	力の大きさのうち最大のもの(kN/m ²)	土石等の高さ(m)	力の大きさのうち最大のもの(kN/m ²)	土石等の高さ(m)		力の大きさのうち最大のもの(kN/m ²)	土石等の高さ(m)	力の大きさのうち最大のもの(kN/m ²)	土石等の高さ(m)	力の大きさのうち最大のもの(kN/m ²)	土石等の高さ(m)	力の大きさのうち最大のもの(kN/m ²)	土石等の高さ(m)
1 ~ 2	162.8	1.0	100.0	1.0	20.6	4.1	15.2	3.0									
2 ~ 3	162.8	1.0	100.0	1.0	20.6	4.1	15.2	3.0									
3 ~ 4	162.7	1.0	100.0	1.0	20.5	4.1	15.2	3.0									
4 ~ 5	162.7	1.0	100.0	1.0	20.5	4.1	15.2	3.0									
5 ~ 6	161.4	1.0	100.0	1.0	20.3	4.1	15.2	3.0									
6 ~ 7	166.8	1.0	100.0	1.0	21.3	4.3	15.2	3.0									
7 ~ 8	166.8	1.0	100.0	1.0	21.3	4.3	15.2	3.0									
8 ~ 9	167.6	1.0	100.0	1.0	21.7	4.3	15.2	3.0									
9 ~ 10	167.7	1.0	100.0	1.0	21.8	4.3	15.2	3.0									
10 ~ 11	167.7	1.0	100.0	1.0	21.8	4.3	15.2	3.0									
11 ~ 12	167.7	1.0	100.0	1.0	21.8	4.3	15.2	3.0									
12 ~ 13	167.3	1.0	100.0	1.0	21.7	4.3	15.2	3.0									
13 ~ 14	166.9	1.0	100.0	1.0	21.5	4.3	15.2	3.0									
14 ~ 15	165.4	1.0	100.0	1.0	21.1	4.2	15.2	3.0									
15 ~ 16	162.9	1.0	100.0	1.0	20.4	4.1	15.2	3.0									