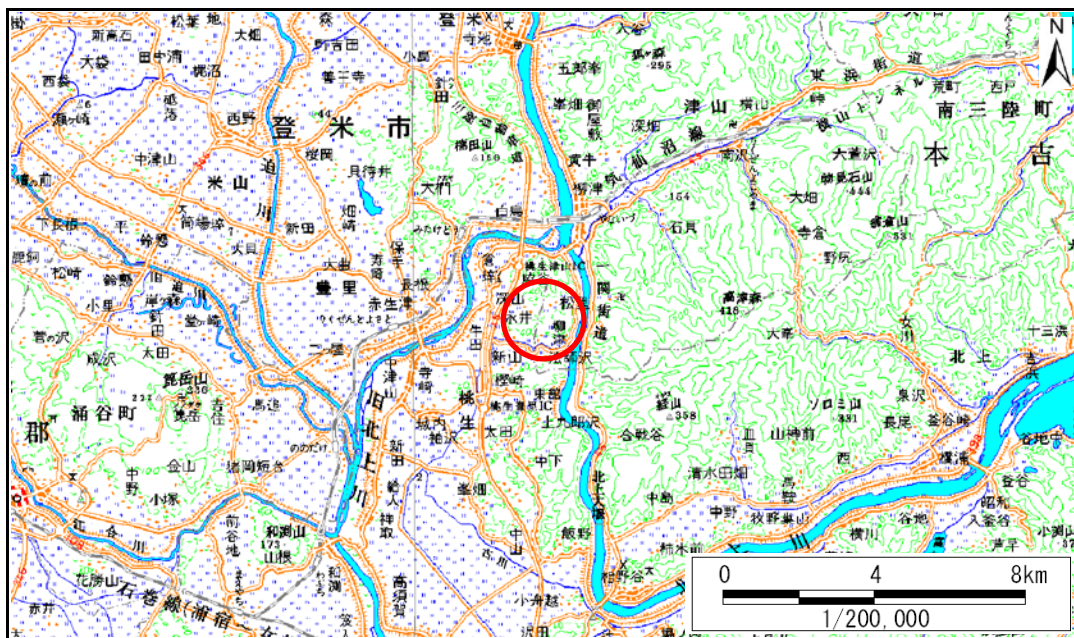


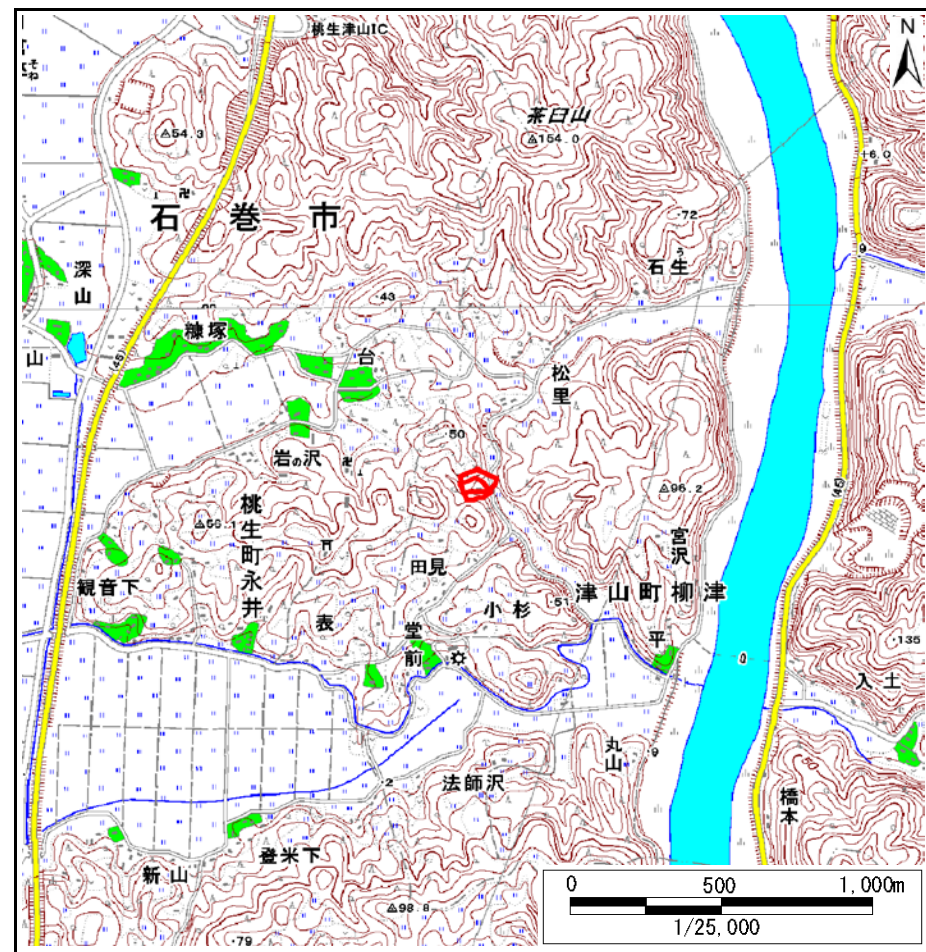
# 土砂災害警戒区域等の指定の告示に係る図書(その1)

告示番号	宮城県告示第1048号
告示年月日	平成30年11月30日

自然現象の種類	急傾斜地の崩壊
箇所番号	II-自-1810
箇所名	沢田
所在地	登米市津山町柳津字沢田
調査機関	宮城県東部土木事務所 登米地域事務所



位置図(S=1:200,000)



位置図(S=1:25,000)

宮城県

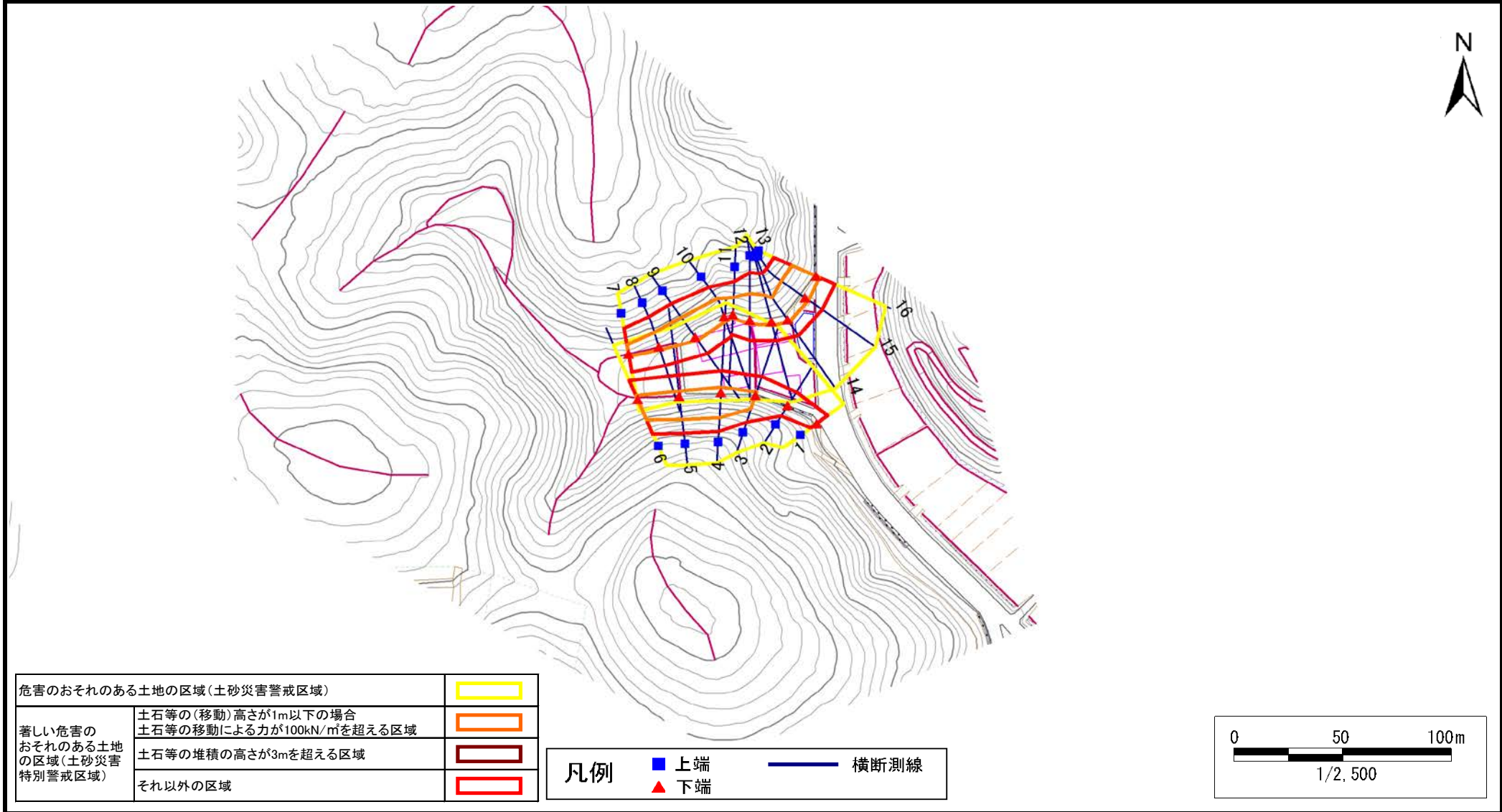
この地図は、国土地理院長の承認を得て、同院発行の数値地図20000(地図画像)及び数値地図25000を複製したものである。(承認番号 平29情複、第1764号)

# 土砂災害警戒区域等の指定の告示に係る図書(その2)

告示番号	宮城県告示第1048号
告示年月日	平成30年11月30日

調査年度	平成29年度
------	--------

急傾斜地の位置	箇所番号	II-自-1810	箇所名	沢田	所在地	登米市津山町柳津字沢田
---------	------	-----------	-----	----	-----	-------------



危険のおそれのある土地の区域(土砂災害警戒区域)		
著しい危険のおそれのある土地の区域(土砂災害特別警戒区域)	土石等の(移動)高さが1m以下の場合 土石等の移動による力が100kN/mを超える区域	
	土石等の堆積の高さが3mを超える区域	
	それ以外の区域	

凡例		上端		横断測線
		下端		

### 土砂災害警戒区域等の指定の告示に係る図書(その3)

告示番号	宮城県告示第1048号
告示年月日	平成30年11月30日

急傾斜地の位置	箇所番号	Ⅱ-自-1810	箇所名	沢田	所在地	登米市津山町柳津字沢田
---------	------	----------	-----	----	-----	-------------

横断測線の区間	土石等の移動により建築物の地上部に作用すると想定される力				土石等の堆積により建築物の地上部に作用すると想定される力				横断測線の区間	土石等の移動により建築物の地上部に作用すると想定される力				土石等の堆積により建築物の地上部に作用すると想定される力			
	土石等の(移動)高さが1m以下の場合、土石等の移動による力が100kN/m <sup>2</sup> を超える区域		それ以外の区域		土石等の堆積の高さが3mを超える区域		それ以外の区域			土石等の(移動)高さが1m以下の場合、土石等の移動による力が100kN/m <sup>2</sup> を超える区域		それ以外の区域		土石等の堆積の高さが3mを超える区域		それ以外の区域	
	力の大きさのうち最大のもの(kN/m <sup>2</sup> )	土石等の高さ(m)	力の大きさのうち最大のもの(kN/m <sup>2</sup> )	土石等の高さ(m)	力の大きさのうち最大のもの(kN/m <sup>2</sup> )	土石等の高さ(m)	力の大きさのうち最大のもの(kN/m <sup>2</sup> )	土石等の高さ(m)		力の大きさのうち最大のもの(kN/m <sup>2</sup> )	土石等の高さ(m)	力の大きさのうち最大のもの(kN/m <sup>2</sup> )	土石等の高さ(m)	力の大きさのうち最大のもの(kN/m <sup>2</sup> )	土石等の高さ(m)	力の大きさのうち最大のもの(kN/m <sup>2</sup> )	土石等の高さ(m)
1 ~ 2	-	-	95.8	1.0	-	-	12.5	2.5									
2 ~ 3	-	-	100.0	1.0	-	-	12.8	2.6									
3 ~ 4	141.0	1.0	100.0	1.0	-	-	15.0	3.0									
4 ~ 5	141.0	1.0	100.0	1.0	-	-	15.0	3.0									
5 ~ 6	138.5	1.0	100.0	1.0	-	-	14.8	3.0									
7 ~ 8	122.7	1.0	100.0	1.0	-	-	11.5	2.3									
8 ~ 9	129.8	1.0	100.0	1.0	-	-	11.5	2.3									
9 ~ 10	133.3	1.0	100.0	1.0	-	-	12.4	2.5									
10 ~ 11	133.3	1.0	100.0	1.0	-	-	12.4	2.5									
11 ~ 12	125.9	1.0	100.0	1.0	-	-	11.7	2.3									
12 ~ 13	125.1	1.0	100.0	1.0	-	-	10.9	2.2									
13 ~ 14	123.8	1.0	100.0	1.0	-	-	10.8	2.2									
14 ~ 15	129.2	1.0	100.0	1.0	-	-	12.9	2.6									
15 ~ 16	129.2	1.0	100.0	1.0	-	-	12.9	2.6									