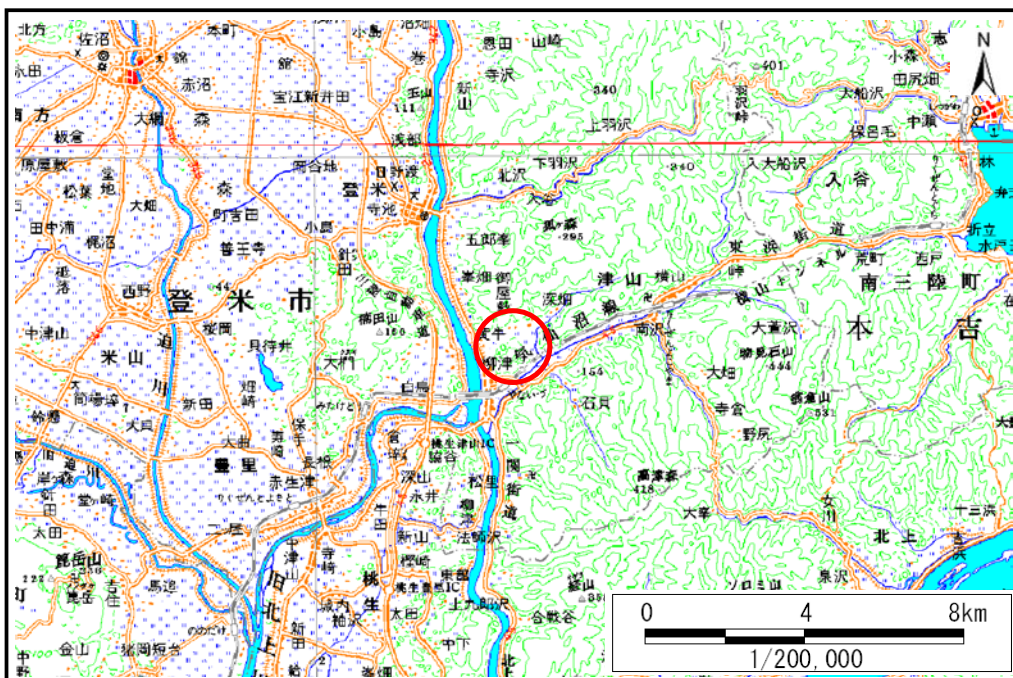
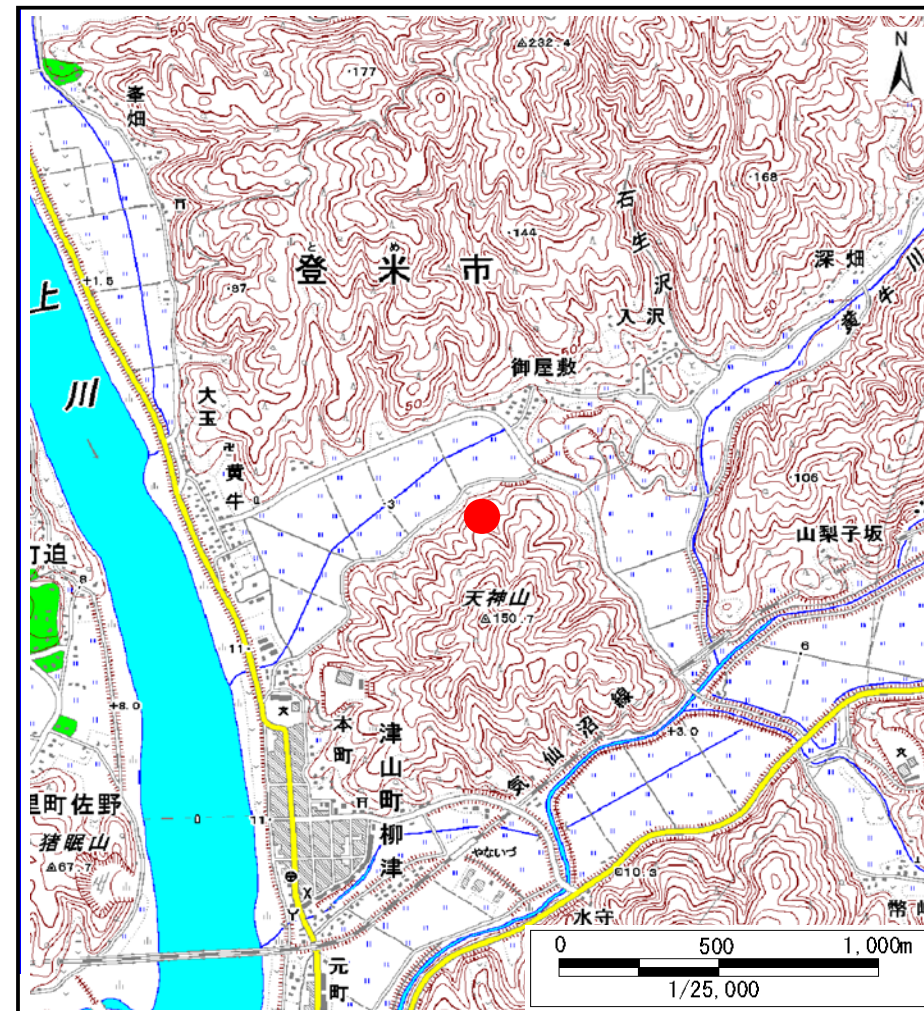


土砂災害警戒区域等の指定の告示に係る図書(その1)

告示番号	宮城県告示第1048号
告示年月日	平成30年11月30日

自然現象の種類	土石流
溪流番号	6-31-007
水系名	北上川
河川名	北上川
溪流名	宇名沢2
所在地	登米市津山町柳津字黄牛田高畑
調査機関	宮城県東部土木事務所 登米地域事務所



この地図は、国土地理院長の承認を得て、同院発行の数値地図20000(地図画像)及び数値地図25000(地図画像)を複製したものである。(承認番号 平29情複、第1754号)

土砂災害警戒区域等の指定の告示に係る図書(その2)

告示番号	宮城県告示第1048号
告示年月日	平成30年11月30日

調査年度	平成29年度
------	--------

溪流の位置	溪流番号	6-31-007	溪流名	宇名沢2	所在地	登米市津山町柳津字黄牛田高畑
-------	------	----------	-----	------	-----	----------------

