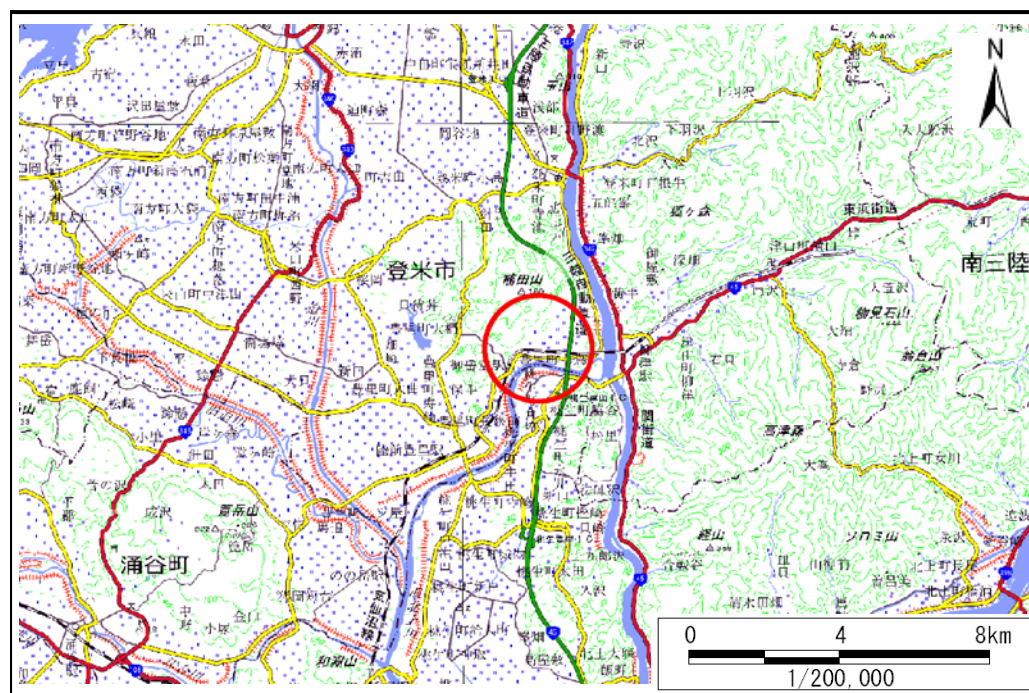


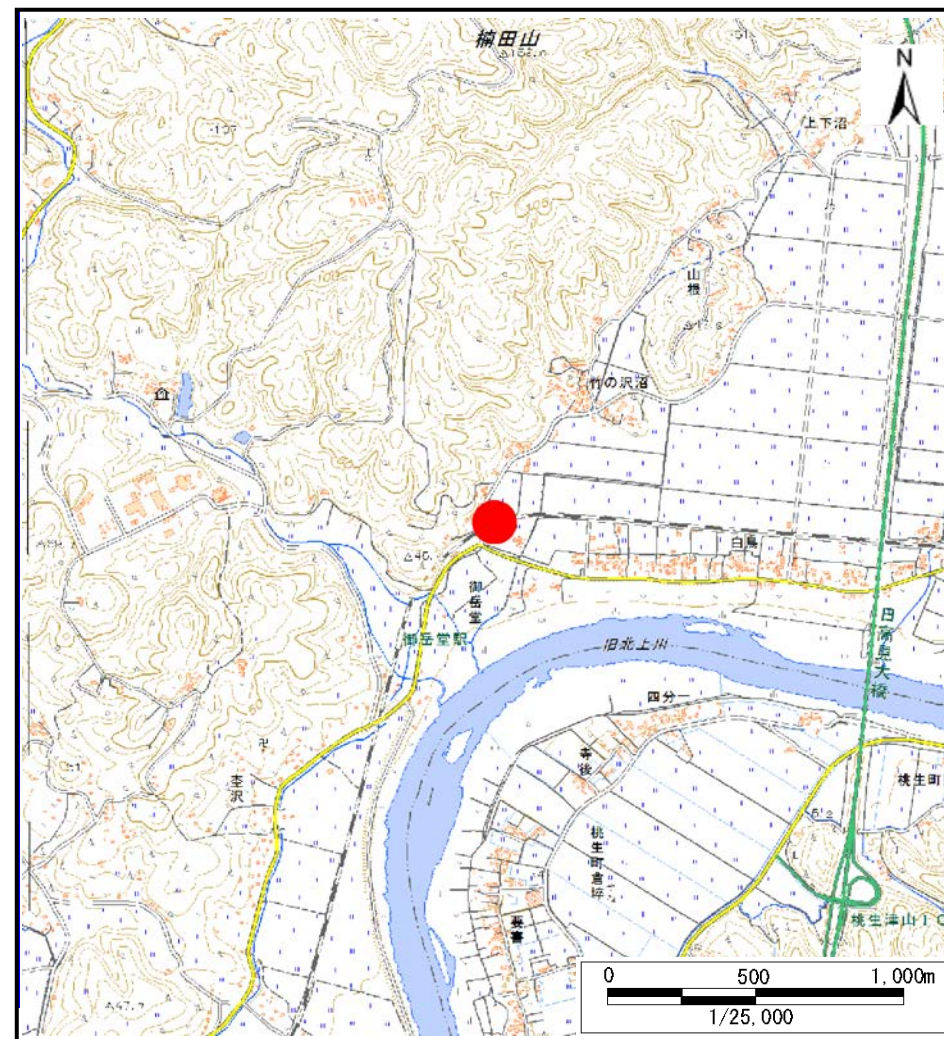
土砂災害警戒区域等の指定の告示に係る図書(その1)

告示番号	宮城県告示第917号
告示年月日	平成29年10月10日

自然現象の種類	土石流
溪流番号	6-25-005(1262500005)
水系名	北上川
河川名	旧北上川
溪流名	南竹の沢
所在地	登米市豊里町竹ノ沢
調査機関	宮城県東部土木事務所登米地域事務所



位置図(S=1:200,000)



位置図(S=1:25,000)

宮城県

「この地図は、国土地理院長の承認を得て、同院発行の電子地形図25000及び電子地形図20万を複製したものである。(承認番号 平29情複、第255号)」

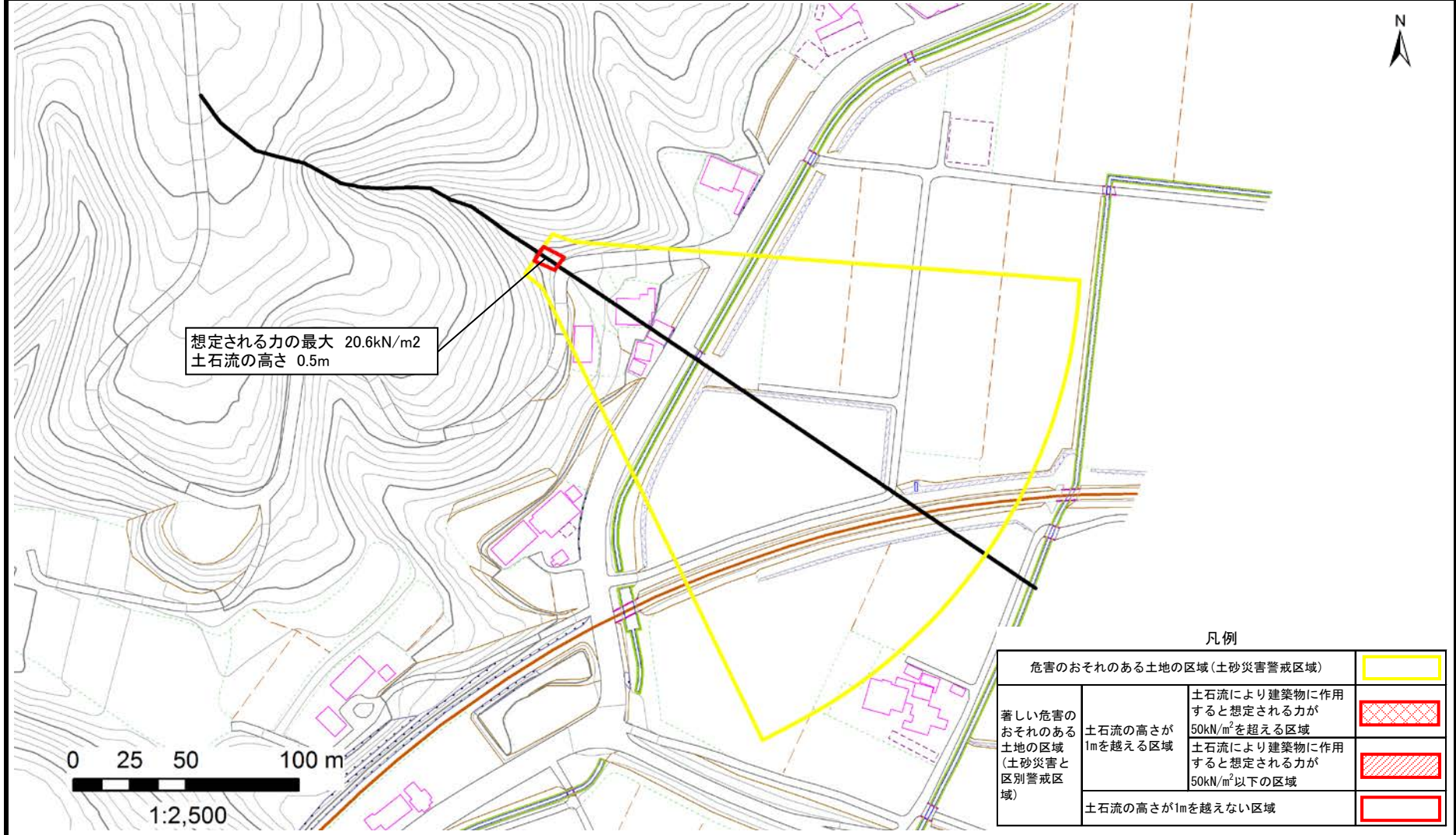
土砂災害警戒区域等の指定の告示に係る図書（その2）

告示番号	宮城県告示第917号
告示年月日	平成29年10月10日

調査年度	平成28年度
------	--------

危害のおそれのある土地、著しい危害のおそれのある土地の設定図

溪流の位置	溪流番号	6-25-005(1262500005)	溪流名	南竹の沢	所在地	登米市豊里町竹ノ沢
-------	------	----------------------	-----	------	-----	-----------



凡例

危害のおそれのある土地の区域(土砂災害警戒区域)		
著しい危害のおそれのある土地の区域(土砂災害と区別警戒区域)	土石流により建築物に作用すると想定される力が50kN/m ² を超える区域	
	土石流の高さが1mを超える区域	
	土石流により建築物に作用すると想定される力が50kN/m ² 以下の区域	
土石流の高さが1mを超えない区域		