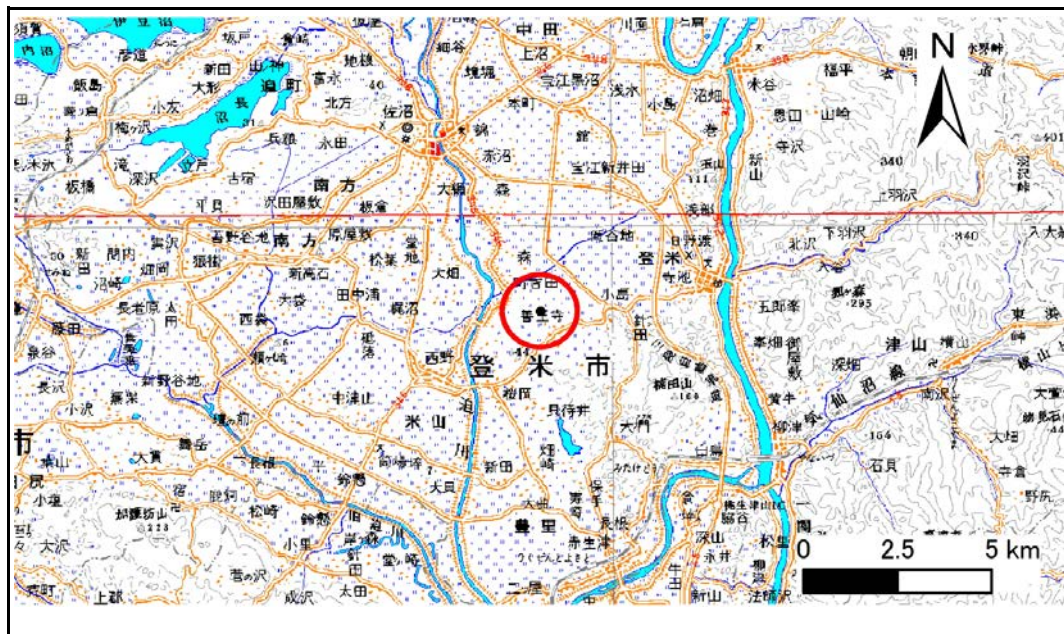


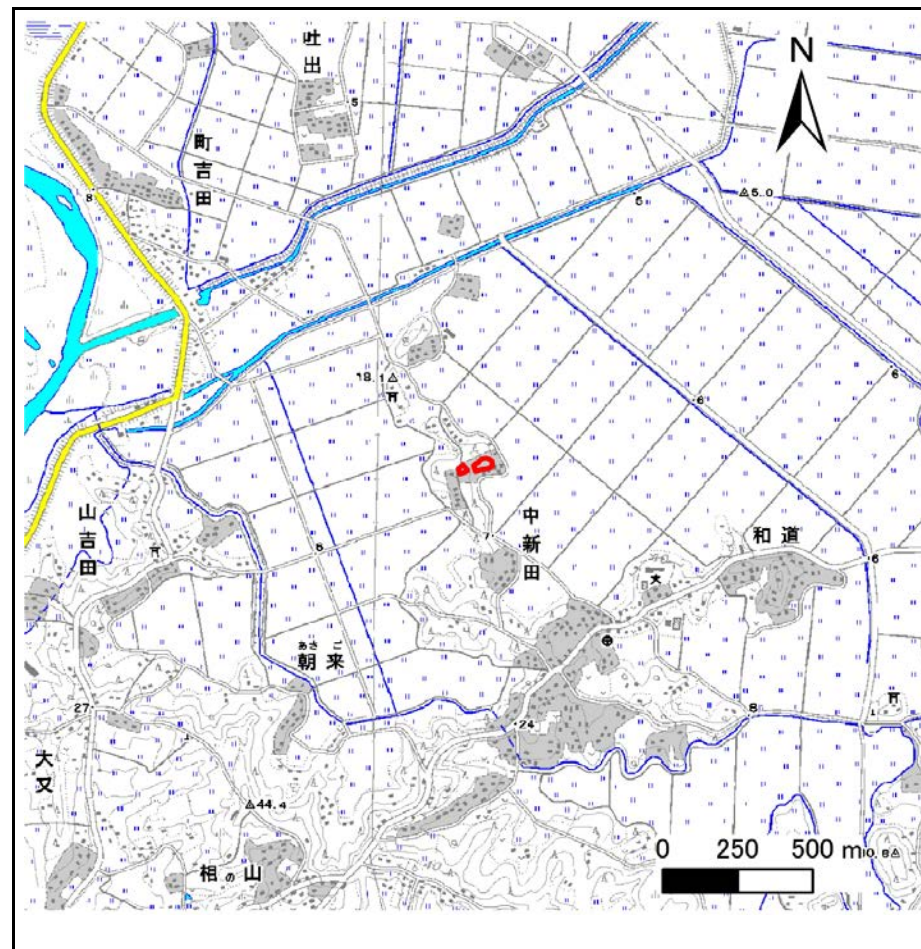
# 土砂災害警戒区域等の指定の告示に係る図書(その1)

告示番号	宮城県告示第800号
告示年月日	平成29年9月15日

自然現象の種類	急傾斜地の崩壊
箇所番号	Ⅱ-自-1790(1321001790)
箇所名	中新田
所在地	登米市米山町善王寺中新田
調査機関	宮城県東部土木事務所登米地域事務所



位置図(S=1:200,000)



位置図(S=1:25,000)

宮城県

## 土砂災害警戒区域等の指定の告示に係る図書(その2)

告示番号	宮城県告示第800号
告示年月日	平成29年9月15日

危害のおそれのある土地、著しい危害のおそれのある土地の設定図

調査年度	平成28年度
------	--------

急傾斜地の位置	箇所番号	II-自-1790(1321001790)	箇所名	中新田	所在地	登米市米山町善王寺中新田
---------	------	-----------------------	-----	-----	-----	--------------



危害のおそれのある土地の区域(土砂災害警戒区域)	□
著しい危害のおそれのある土地の区域(土砂災害特別警戒区域)	□
	□
それ以外の区域	□

凡例	■	上端	—	横断測線
	▲	下端		

