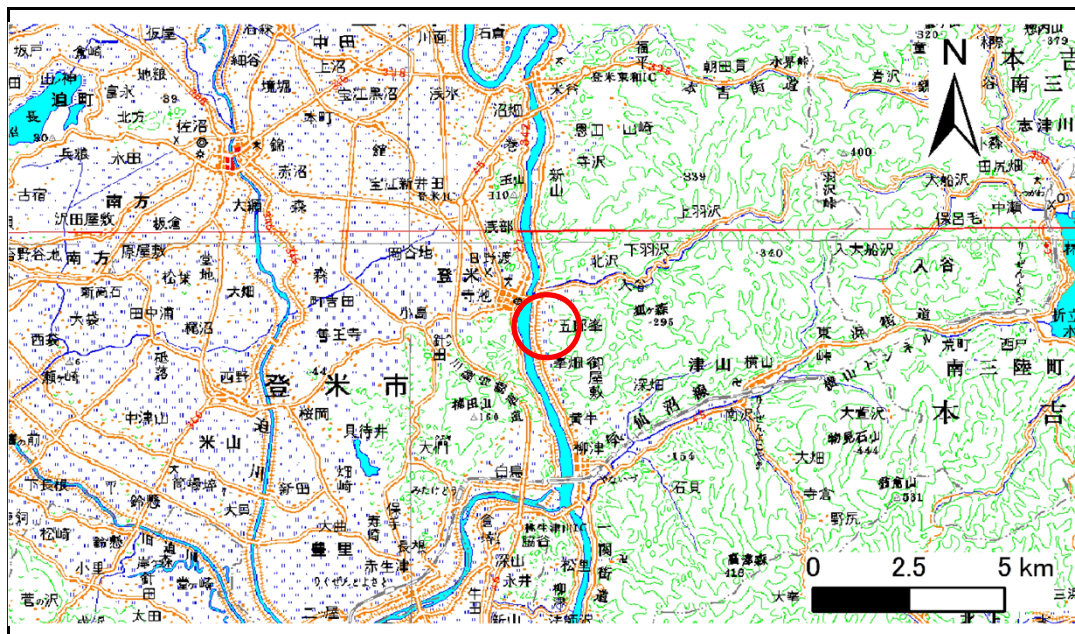


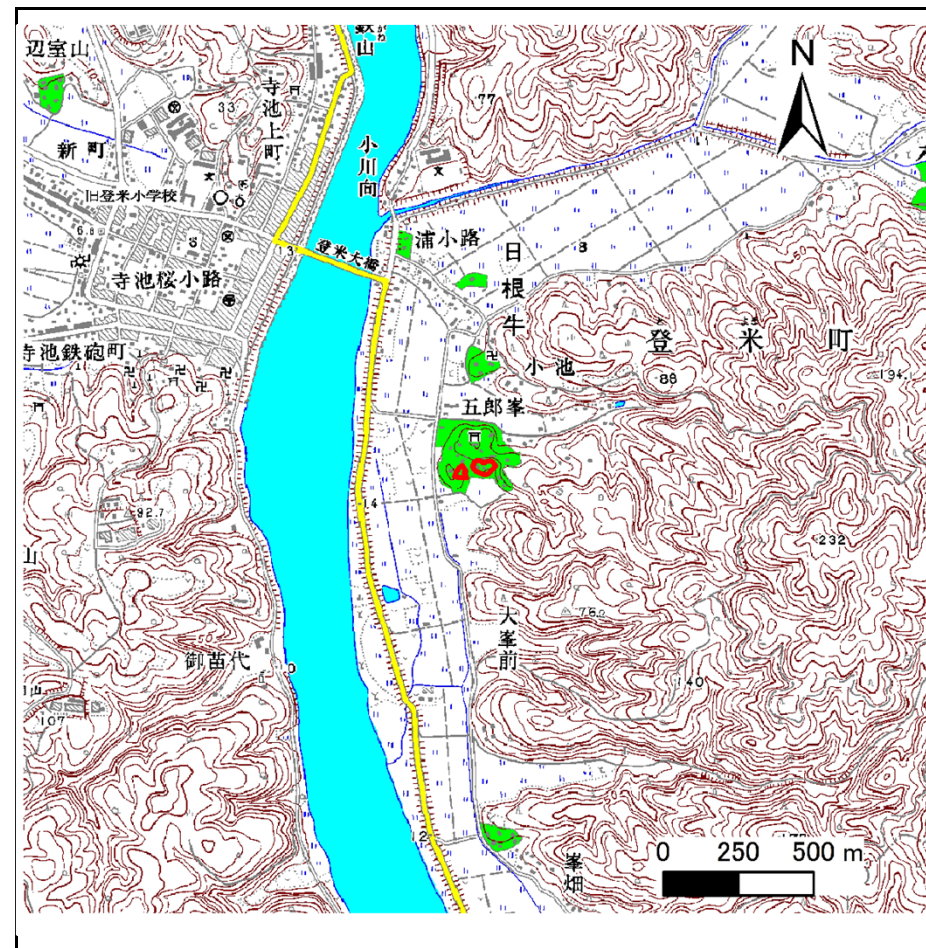
土砂災害警戒区域等の指定の告示に係る図書(その1)

告示番号	宮城県告示第100号
告示年月日	平成29年2月7日

自然現象の種類	急傾斜地の崩壊
箇所番号	I-自-0587(1311000587)
箇所名	小池沢
所在地	登米市登米町大字日根牛五郎峯
調査機関	宮城県東部土木事務所 登米地域事務所



位置図 (S=1:200,000)



位置図 1/25000

宮城県

この地図は、国土地理院長の承認を得て、同院発行の数値地図20000(地図画像)及び数値地図25000(地図画像)を複製したものである。(承認番号 平27情複、第926号)

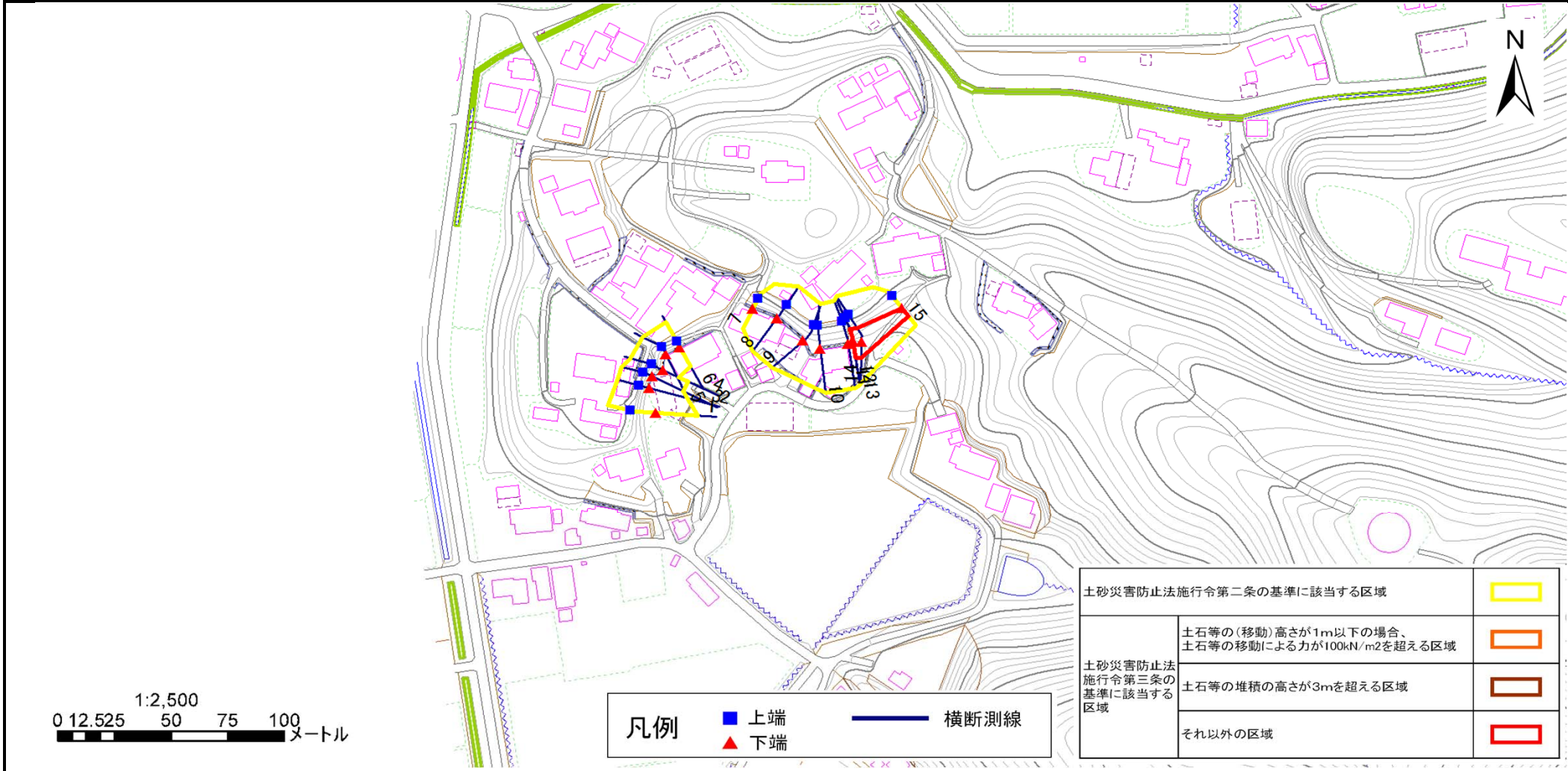
土砂災害警戒区域等の指定の告示に係る図書(その2)

告示番号	宮城県告示第100号
告示年月日	平成29年2月7日

危険のおそれのある土地の区域、著しい危険のおそれのある土地の区域設定図

調査年度	平成27年度
------	--------

急傾斜地の位置	箇所番号	I-自-0587(1311000587)	箇所名	小池沢	所在地	登米市登米町大字日根牛五郎峯
---------	------	----------------------	-----	-----	-----	----------------



土砂災害防止法施行令第二条の基準に該当する区域	■	
土砂災害防止法施行令第三条の基準に該当する区域	土石等の(移動)高さが1m以下の場合、土石等の移動による力が100kN/m ² を超える区域	■
	土石等の堆積の高さが3mを超える区域	■
それ以外の区域	■	

凡例	■ 上端	— 横断測線
	▲ 下端	

