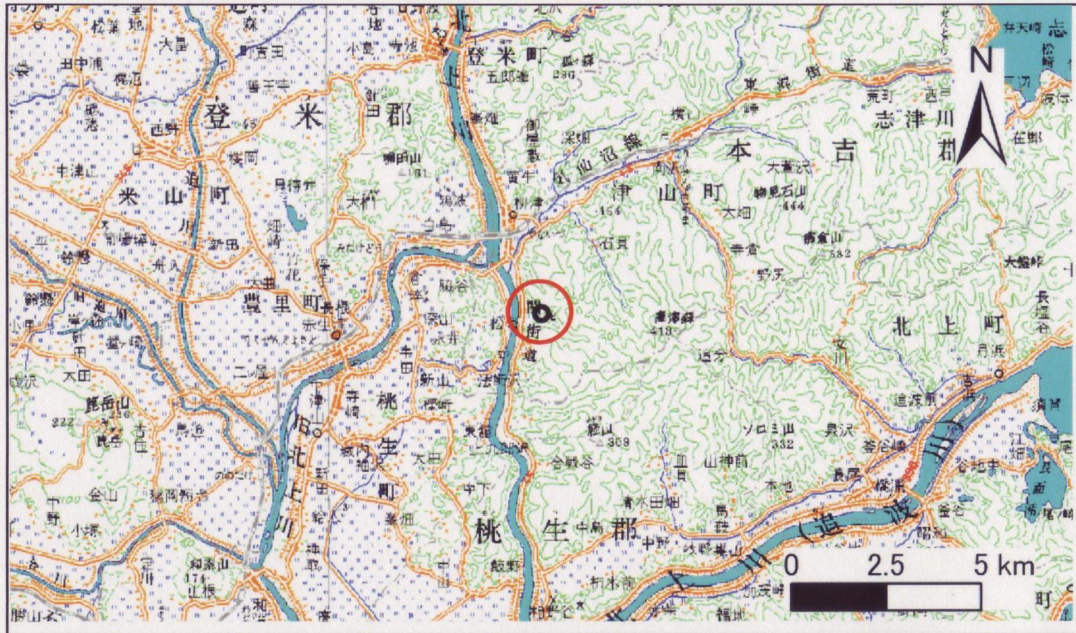


土砂災害警戒区域等の指定の告示に係る図書(その1)

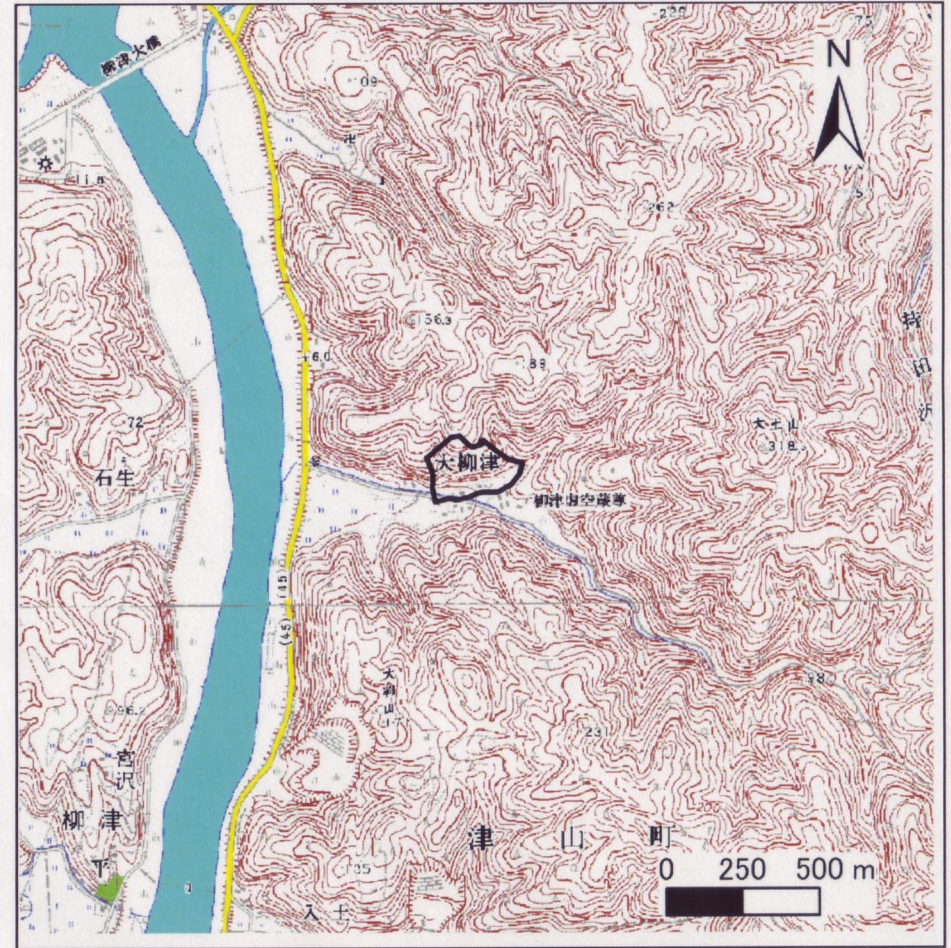
表紙 概況、位置図

告示番号	宮城県告示第371号
告示年月日	平成18年3月24日

自然現象の種類	急傾斜地の崩壊
箇所番号	I-自-645(0311000645)
箇所名	大柳津
所在地	登米市津山町柳津字大柳津
調査機関	宮城県土木部防災砂防課, 宮城県登米土木事務所



概況図 (S=1:200,000)



位置図 (S=1:25,000)

宮城県

この地図は、国土地理院長の承認を得て、同院発行の20万分の1及び2万5千分の1の地形図を複製したものである(承認番号 平17東複第325号)

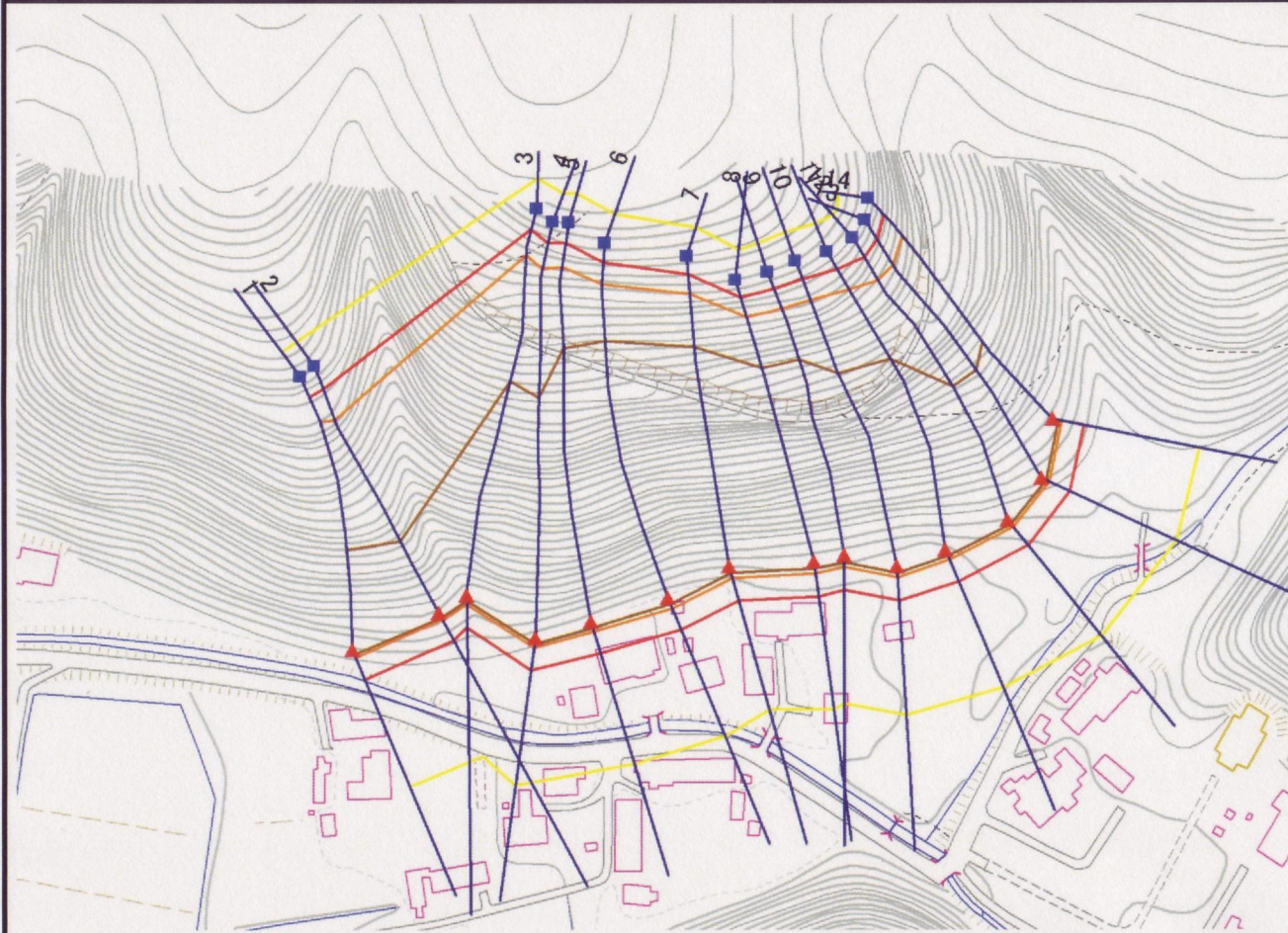
土砂災害警戒区域等の指定の告示に係る図書(その2)

告示番号	宮城県告示第371号
告示年月日	平成18年3月24日

様式3-1 危害のおそれのある土地、著しい危害のおそれのある土地の設定図

調査年度	16
------	----

急傾斜地の位置	箇所番号	I-自-645(0311000645)	箇所名	大柳津	所在地	登米市津山町柳津字大柳津
---------	------	---------------------	-----	-----	-----	--------------



土砂災害防止法施行令第二条の基準に該当する区域		
土砂災害防止法施行令第三条の基準に該当する区域	土石等の(移動)高さが1m以下の場合、土石等の移動による力が100kN/m ² を超える区域	
	土石等の堆積の高さが3mを超える区域	
それ以外の区域		

凡例	上端	横断測線
	下端	

1:2,500

