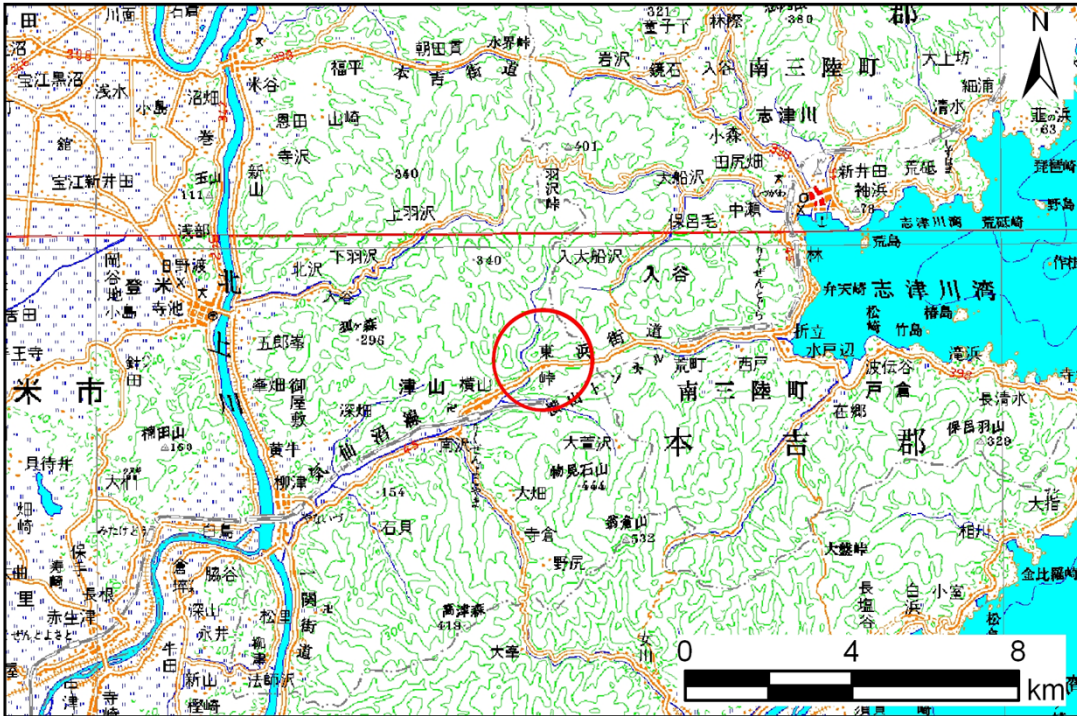


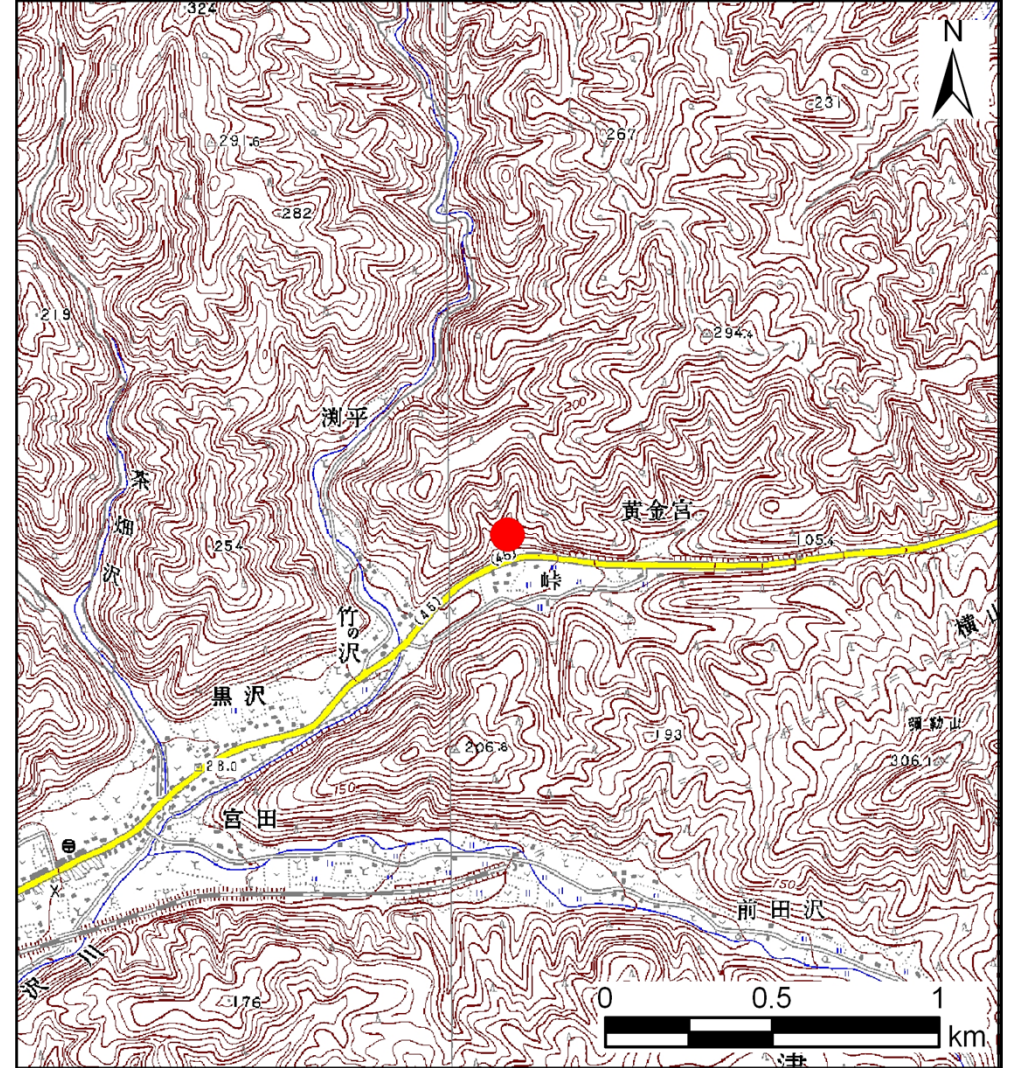
土砂災害警戒区域等の指定の告示に係る図書(その1)

告示番号	宮城県告示第490号
告示年月日	平成23年6月28日

自然現象の種類	土石流
溪流番号	6-31-028(1263100028)
水系名	北上川
河川名	北上沢
溪流名	竹の沢2
所在地	登米市津山町横山字竹の沢
調査機関	宮城県東部土木事務所登米地域事務所



位置図(S=1:200,000)



概況図(S=1:25,000)

「この地図は、国土地理院長の承認を得て、同院発行の数値地図25000(地図画像)、数値地図200000(地図画像)を複製したものである。(承認番号平22東複、第70号)」

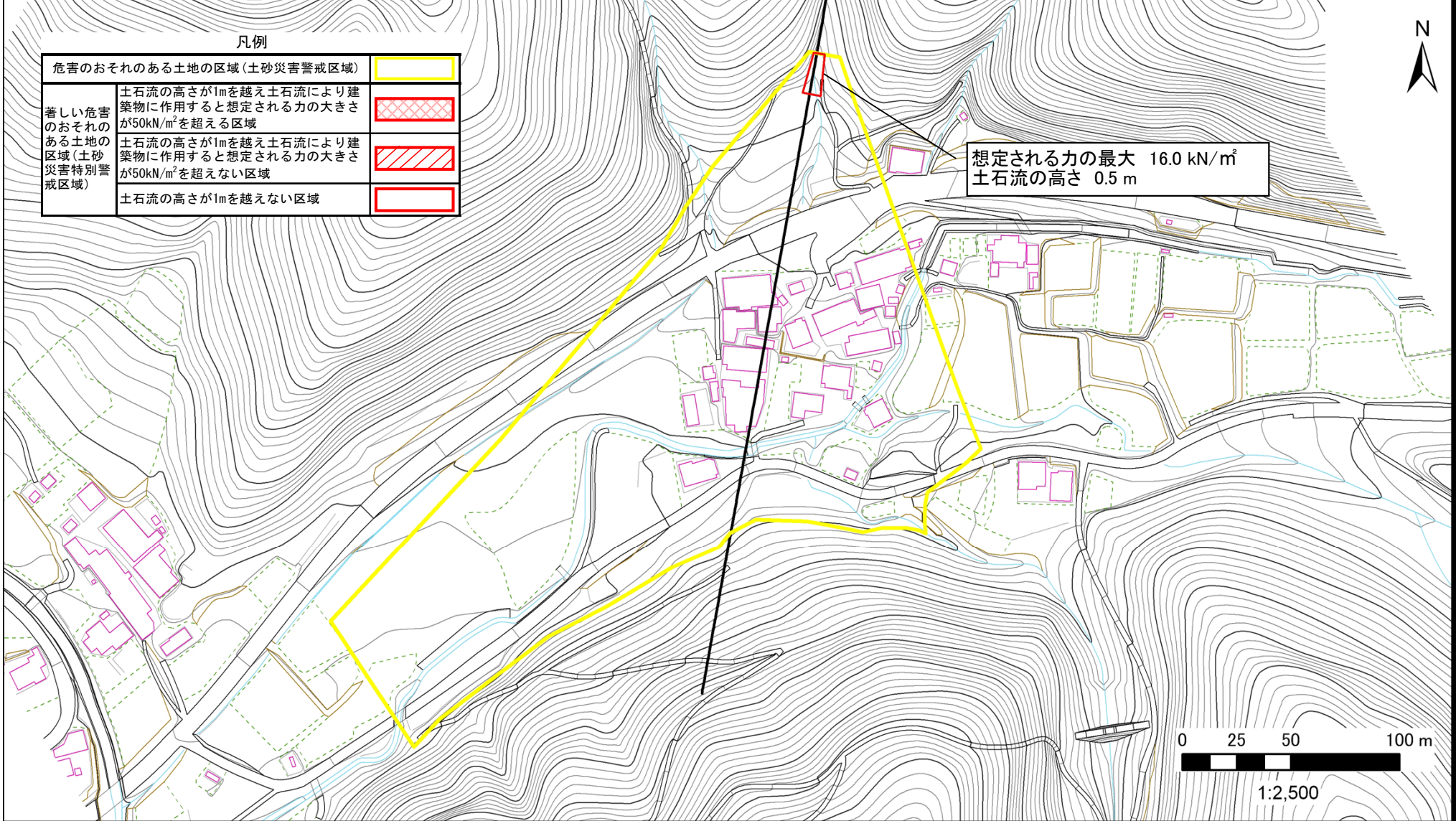
土砂災害警戒区域等の指定の告示に係る図書（その2）

告示番号	宮城県告示第490号
告示年月日	平成23年6月28日

危害のおそれのある土地の区域、著しい危害のおそれのある土地の区域の設定図

調査年度	平成21年度
------	--------

渓流の位置	渓流番号	6-31-028 (1263100028)	渓流名	竹の沢 2	所在地	登米市津山町横山字竹の沢
-------	------	-----------------------	-----	-------	-----	--------------



凡例	
危害のおそれのある土地の区域 (土砂災害警戒区域)	
著しい危害のおそれのある土地の区域 (土砂災害特別警戒区域)	
土砂災害特別警戒区域	
土砂災害特別警戒区域	

想定される力の最大 16.0 kN/m²
土砂流の高さ 0.5 m