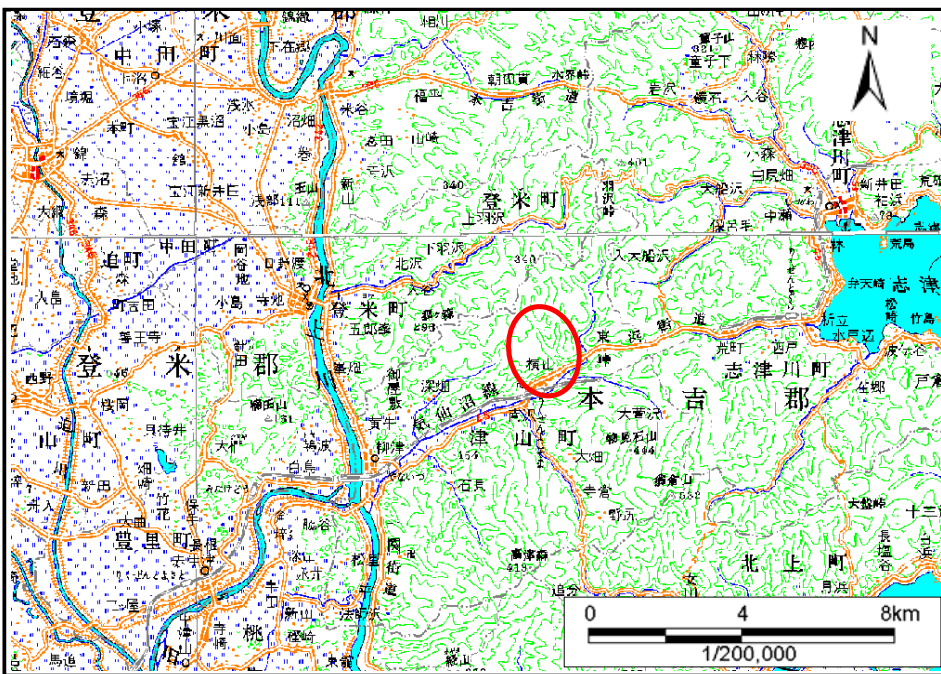


土砂災害警戒区域等の指定の告示に係る図書(その1)

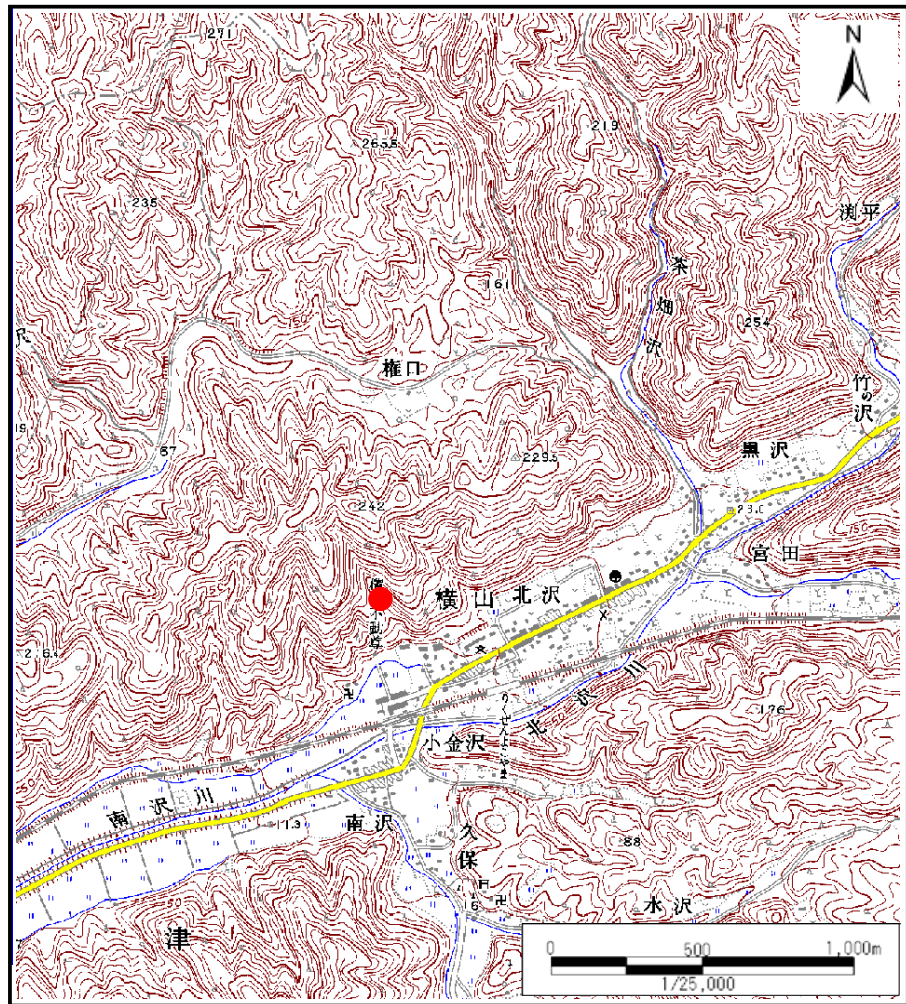
告示番号	宮城県告示第636号
告示年月日	平成20年6月6日

表紙 概況,位置図

自然現象の種類	土石流
溪流番号	1263100025(6-31-025)
水系名	北上川
河川名	北沢川
溪流名	加茂沢
所在地	登米市津山町横山字本町
調査機関	宮城県登米土木事務所



概況図(S=1:200,000)



位置図(S=1:25,000)

この地図は、国土地理院長の承認を得て、同院発行の20万分の1及び2万5千分の1の地形図を複製したものである(承認番号 平19東複第125号)

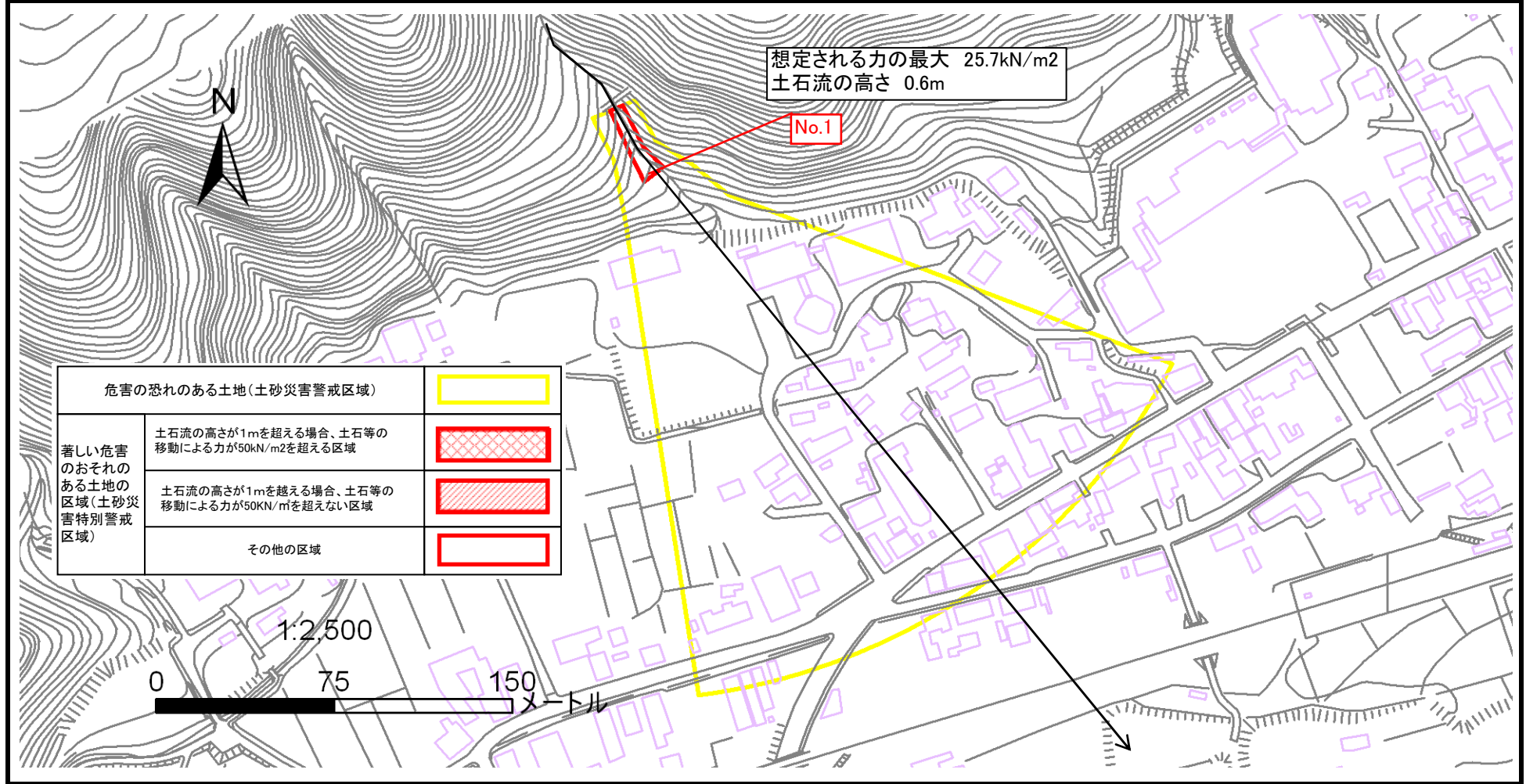
土砂災害警戒区域等の指定の告示に係る図書(その2)

告示番号	宮城県告示第636号
告示年月日	平成20年6月6日

様式3-1 危害のおそれのある土地、著しい危害のおそれのある土地の設定図

調査年度 平成18年度

溪流の位置	溪流番号 1263100025(6-31-025)	溪流名 加茂沢	所在地 登米市津山町横山字本町
-------	---------------------------	---------	-----------------



危険の恐れのある土地 (土砂災害警戒区域)	
著しい危害のおそれのある土地の区域 (土砂災害特別警戒区域)	
その他の区域	