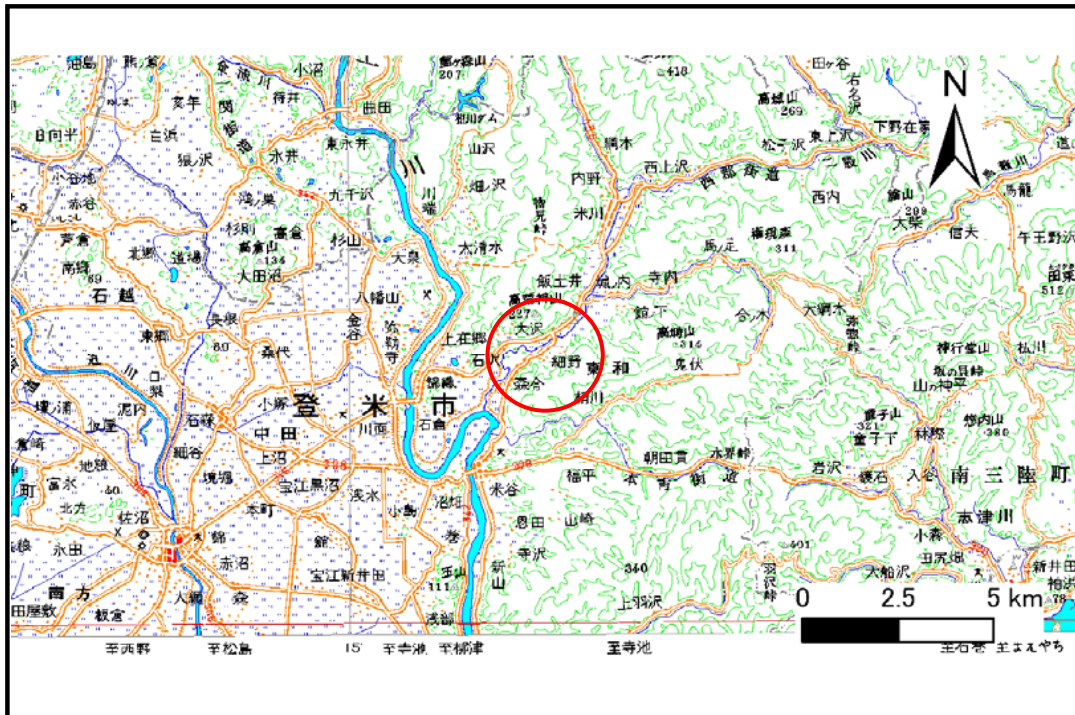


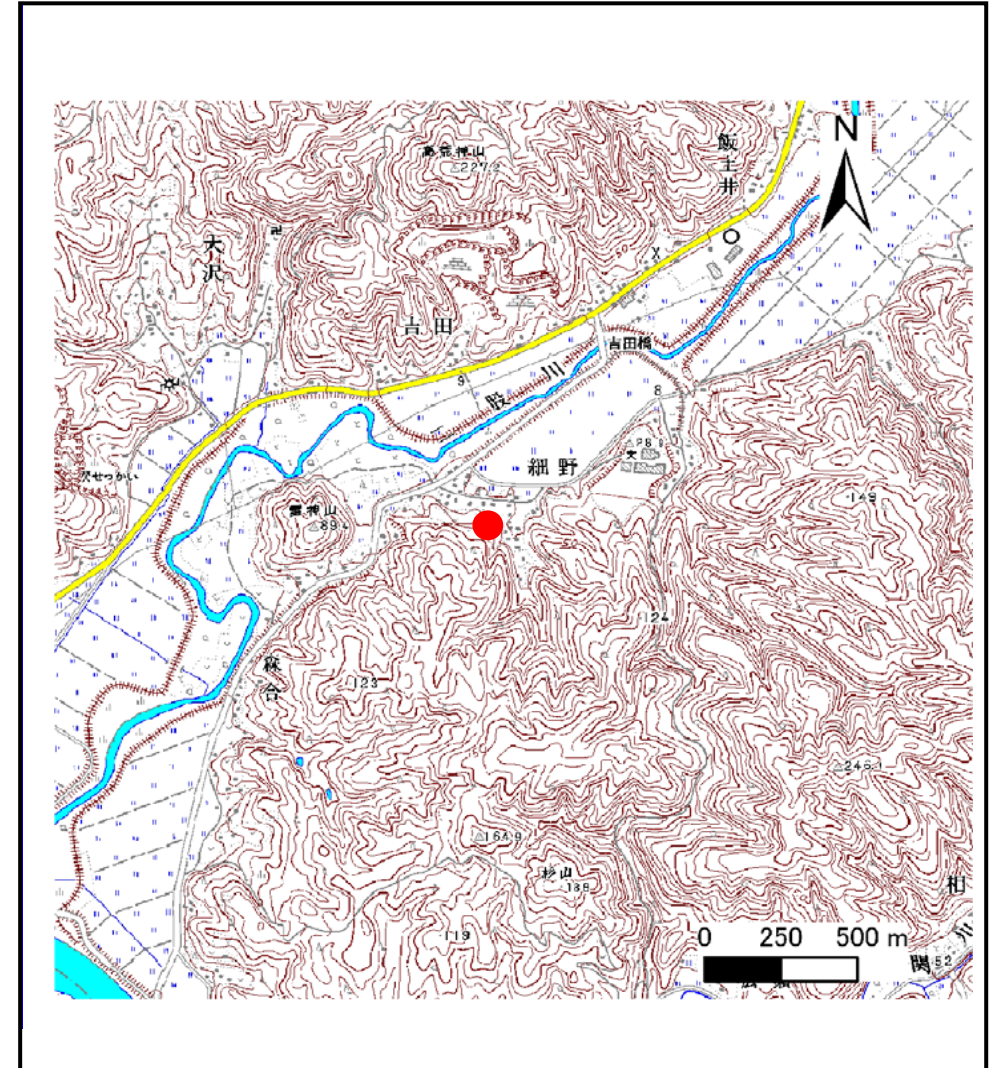
# 土砂災害警戒区域等の指定の告示に係る図書(その1)

|       |            |
|-------|------------|
| 告示番号  | 宮城県告示第229号 |
| 告示年月日 | 平成22年3月19日 |

|         |                      |
|---------|----------------------|
| 自然現象の種類 | 土石流                  |
| 溪流番号    | 6-23-111(1262300111) |
| 水系名     | 北上川                  |
| 河川名     | 二股川                  |
| 溪流名     | 細野沢4                 |
| 所在地     | 登米市東和町米谷字細野          |
| 調査機関    | 宮城県東部土木事務所登米地域事務所    |



位置図(S=1:200,000)



概況図(S=1:25,000)

宮城県

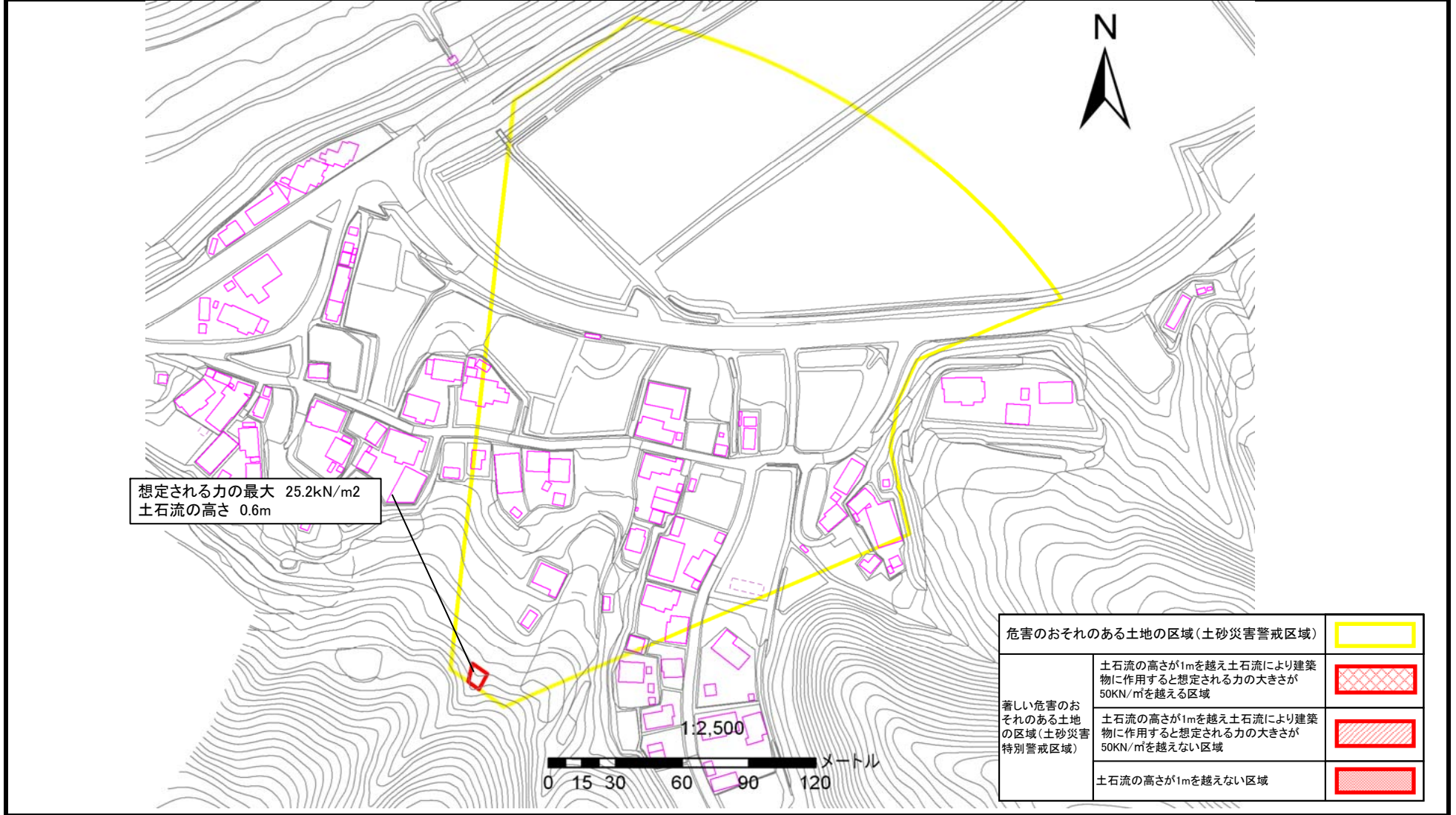
この地図は、国土地理院長の承認を得て、同院発行の数値地図25000(地図画像)、数値地図20000(地図画像)を複製したものである。(承認番号 平21東複、第86号)

# 土砂災害警戒区域等の指定の告示に係る図書(その2)

|       |            |
|-------|------------|
| 告示番号  | 宮城県告示第229号 |
| 告示年月日 | 平成22年3月19日 |
| 調査年度  | 平成20年度     |

危害のおそれのある土地の区域、著しい危害のおそれのある土地の区域の設定図

|       |      |                      |     |      |     |             |
|-------|------|----------------------|-----|------|-----|-------------|
| 溪流の位置 | 溪流番号 | 6-23-111(1262300111) | 溪流名 | 細野沢4 | 所在地 | 登米市東和町米谷字細野 |
|-------|------|----------------------|-----|------|-----|-------------|



想定される力の最大 25.2kN/m<sup>2</sup>  
土石流の高さ 0.6m

|  |  |
|--|--|
| 危害のおそれのある土地の区域(土砂災害警戒区域)   |  |
| 著しい危害のおそれのある土地の区域(土砂災害特別警戒区域)<br>土石流の高さが1mを越え土石流により建築物に作用すると想定される力の大きさが50kN/m <sup>2</sup> を越える区域  |  |
| 著しい危害のおそれのある土地の区域(土砂災害特別警戒区域)<br>土石流の高さが1mを越え土石流により建築物に作用すると想定される力の大きさが50kN/m <sup>2</sup> を越えない区域 |  |
| 土石流の高さが1mを越えない区域   |  |