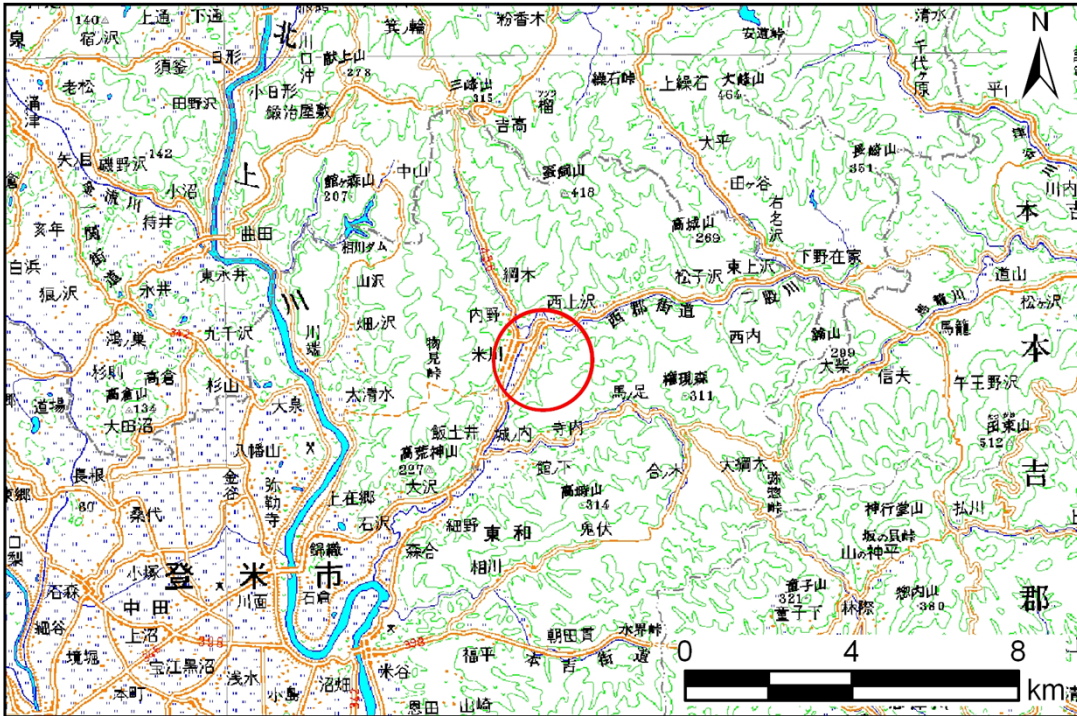


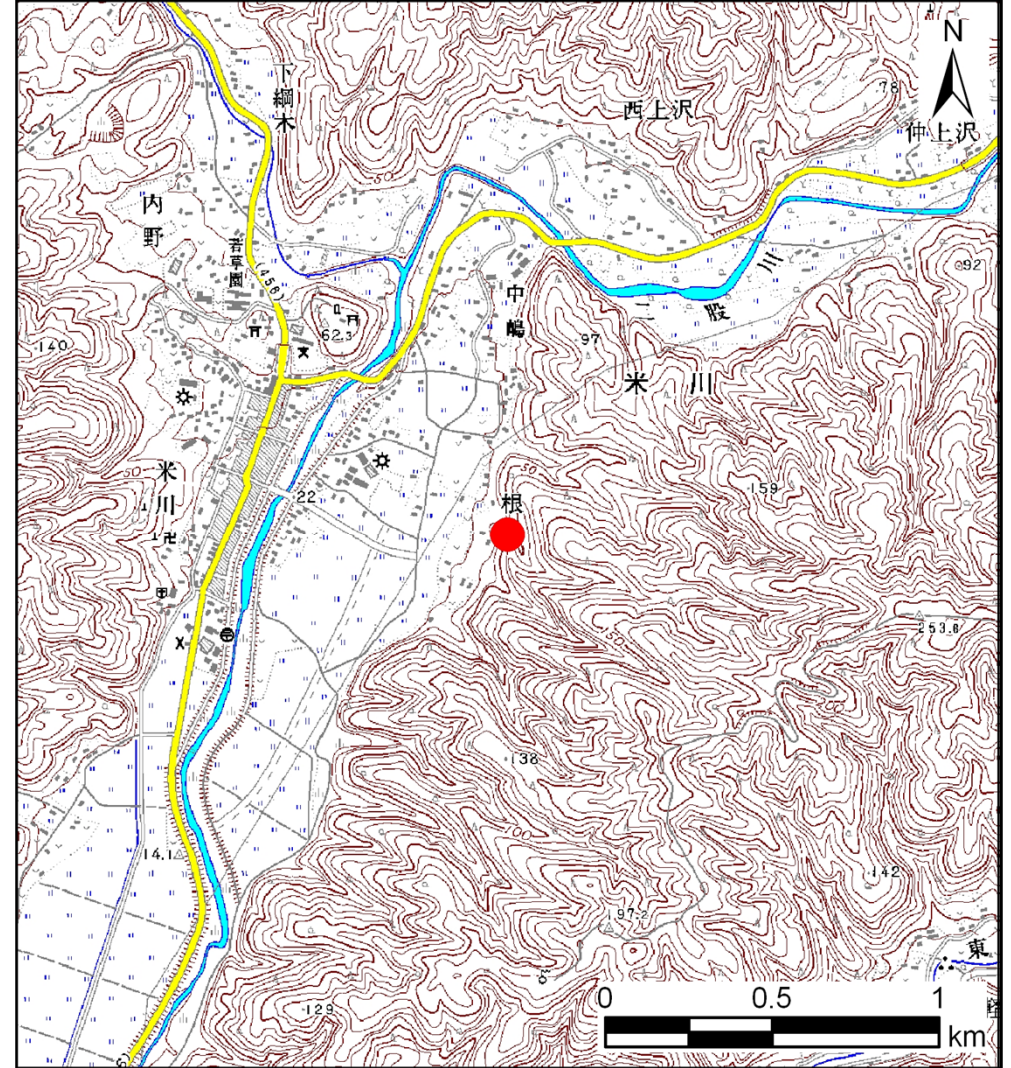
# 土砂災害警戒区域等の指定の告示に係る図書(その1)

告示番号	宮城県告示第490号
告示年月日	平成23年6月28日

自然現象の種類	土石流
溪流番号	6-23-078(1262300078)
水系名	北上川
河川名	二股川
溪流名	四十田沢
所在地	登米市東和町米川字中嶋
調査機関	宮城県東部土木事務所登米地域事務所



位置図(S=1:200,000)



概況図(S=1:25,000)

「この地図は、国土地理院長の承認を得て、同院発行の数値地図25000(地図画像)、数値地図200000(地図画像)を複製したものである。(承認番号平22東複、第70号)」



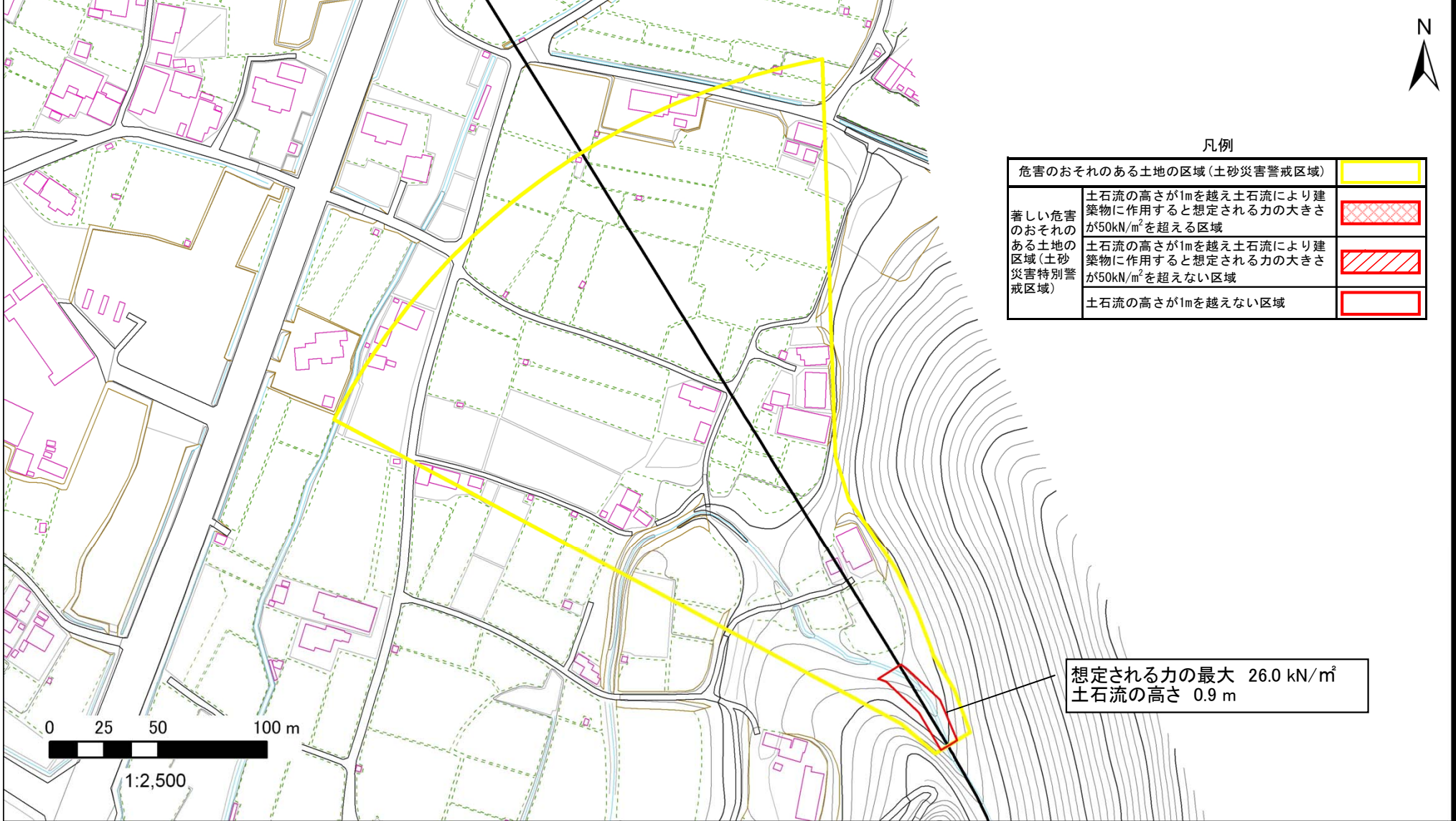
# 土砂災害警戒区域等の指定の告示に係る図書（その2）

告示番号	宮城県告示第490号
告示年月日	平成23年6月28日

危害のおそれのある土地の区域、著しい危害のおそれのある土地の区域の設定図

調査年度	平成21年度
------	--------

溪流の位置	溪流番号	6-23-078 (1262300078)	溪流名	四十田沢	所在地	登米市東和町米川字中嶋
-------	------	-----------------------	-----	------	-----	-------------



危害のおそれのある土地の区域 (土砂災害警戒区域)	
著しい危害のおそれのある土地の区域 (土砂災害特別警戒区域)	
土砂災害特別警戒区域	
土砂災害警戒区域	

想定される力の最大 26.0 kN/m<sup>2</sup>  
土砂流の高さ 0.9 m