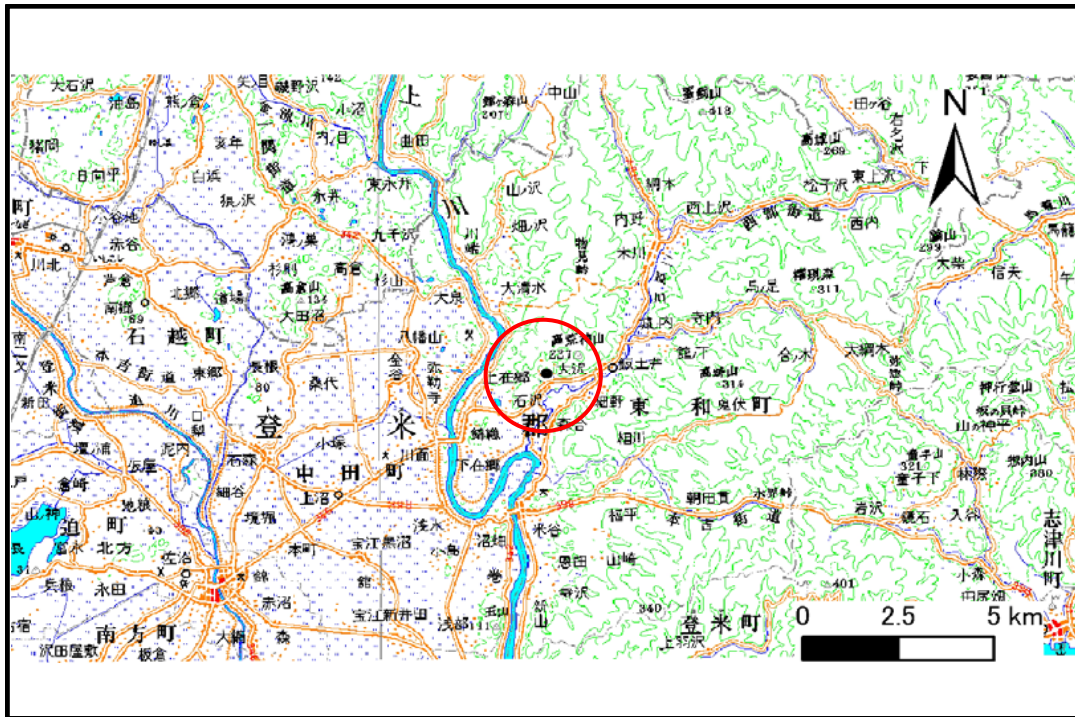


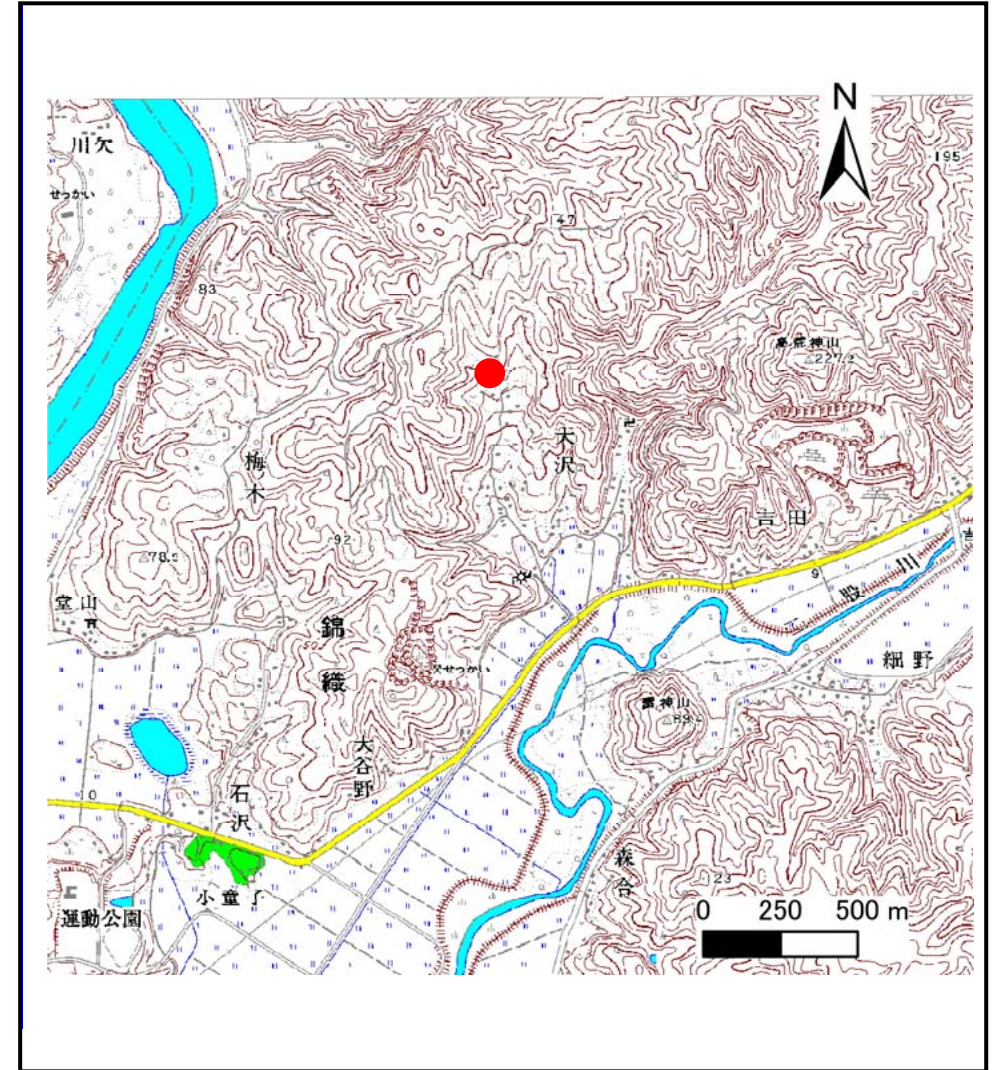
# 土砂災害警戒区域等の指定の告示に係る図書(その1)

告示番号	宮城県告示第230号
告示年月日	平成22年3月19日

自然現象の種類	土石流
溪流番号	6-23-021(1262300021)
水系名	北上川
河川名	滝の沢川
溪流名	長円田沢2
所在地	登米市東和町米谷字長円田
調査機関	宮城県東部土木事務所登米地域事務所



位置図(S=1:200,000)



概況図(S=1:25,000)

宮城県

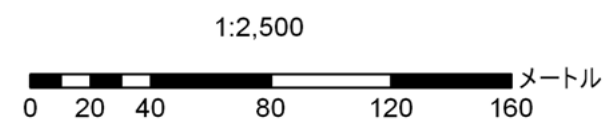
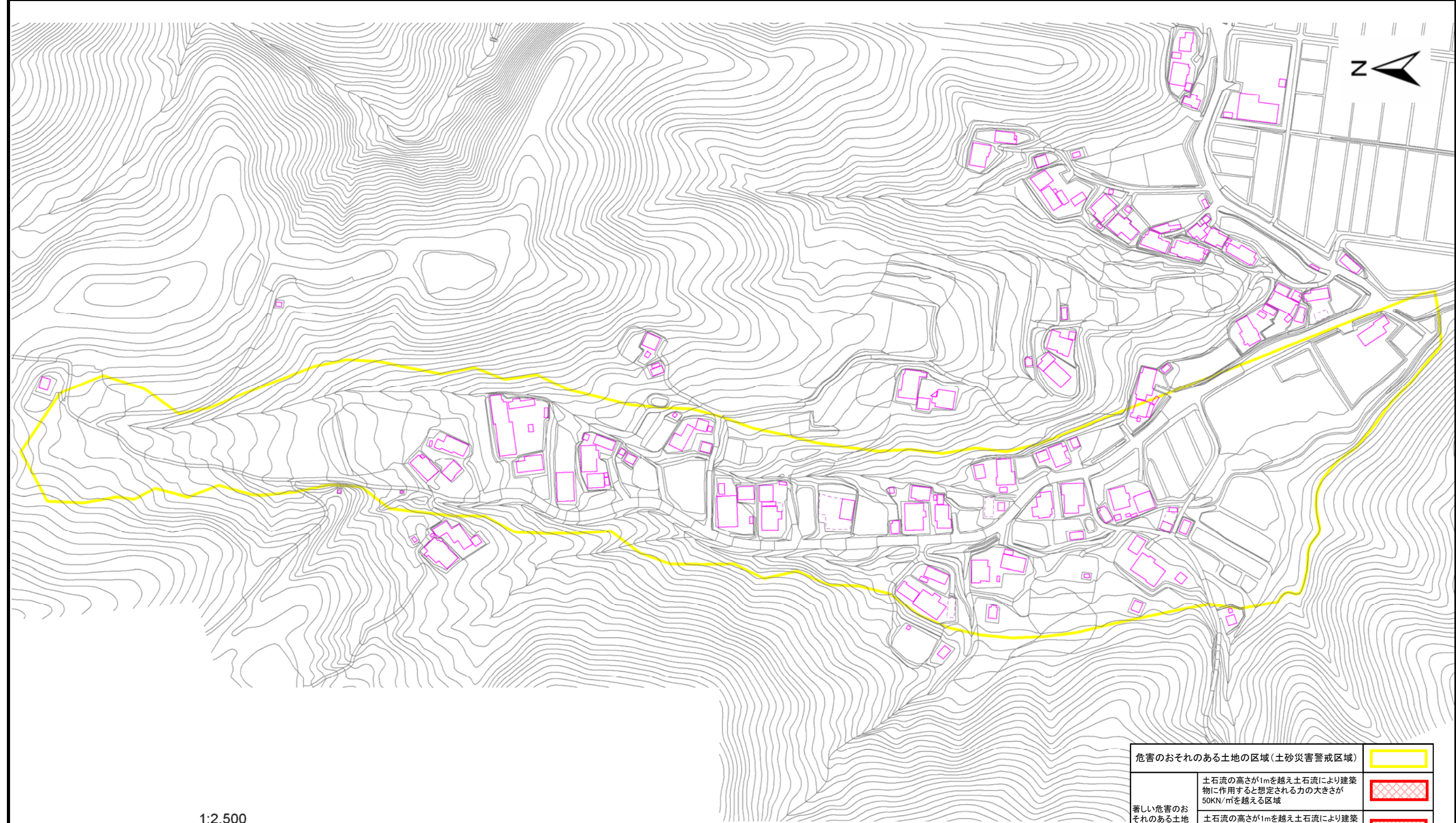
この地図は、国土地理院長の承認を得て、同院発行の数値地図25000(地図画像)、数値地図20000(地図画像)を複製したものである。(承認番号 平21東複、第86号)

# 土砂災害警戒区域等の指定の告示に係る図書(その2)

告示番号	宮城県告示第230号
告示年月日	平成22年3月19日
調査年度	平成20年度

危害のおそれのある土地の区域、著しい危害のおそれのある土地の区域の設定図

渓流の位置	渓流番号	6-23-021(1262300021)	渓流名	長円田沢2	所在地	登米市東和町米谷字長円田
-------	------	----------------------	-----	-------	-----	--------------



危害のおそれのある土地の区域(土砂災害警戒区域)		
著しい危害のおそれのある土地の区域(土砂災害特別警戒区域)	土石流の高さが1mを越え土石流により建築物に作用すると想定される力の大きさが50KN/m <sup>2</sup> を越える区域	
	土石流の高さが1mを越え土石流により建築物に作用すると想定される力の大きさが50KN/m <sup>2</sup> を越えない区域	
	土石流の高さが1mを越えない区域	