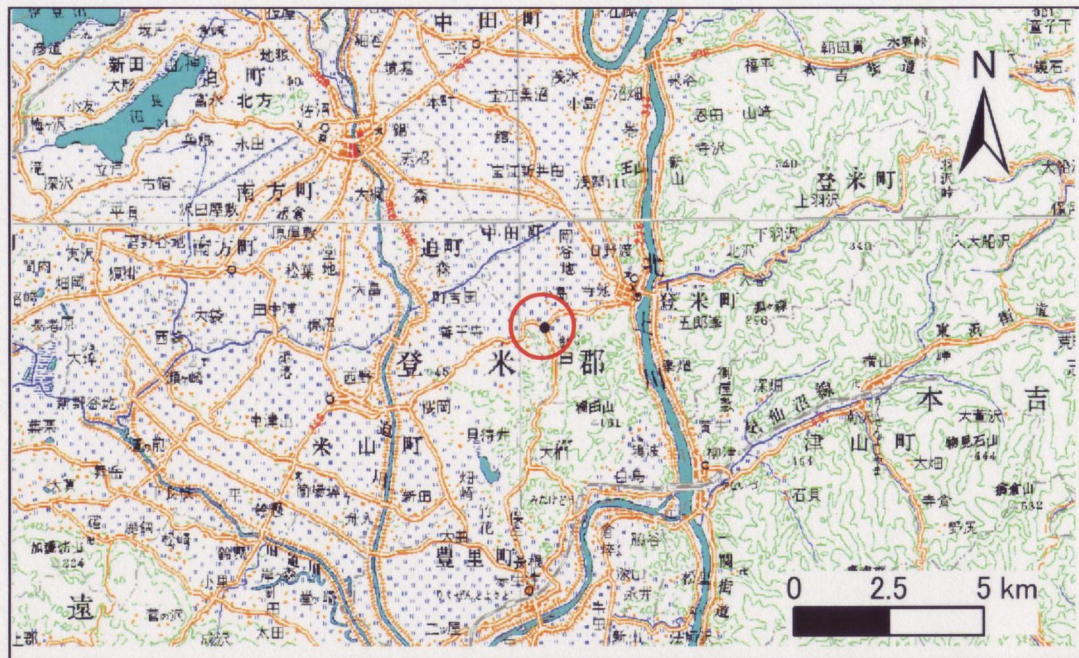


土砂災害警戒区域等の指定の告示に係る図書(その1)

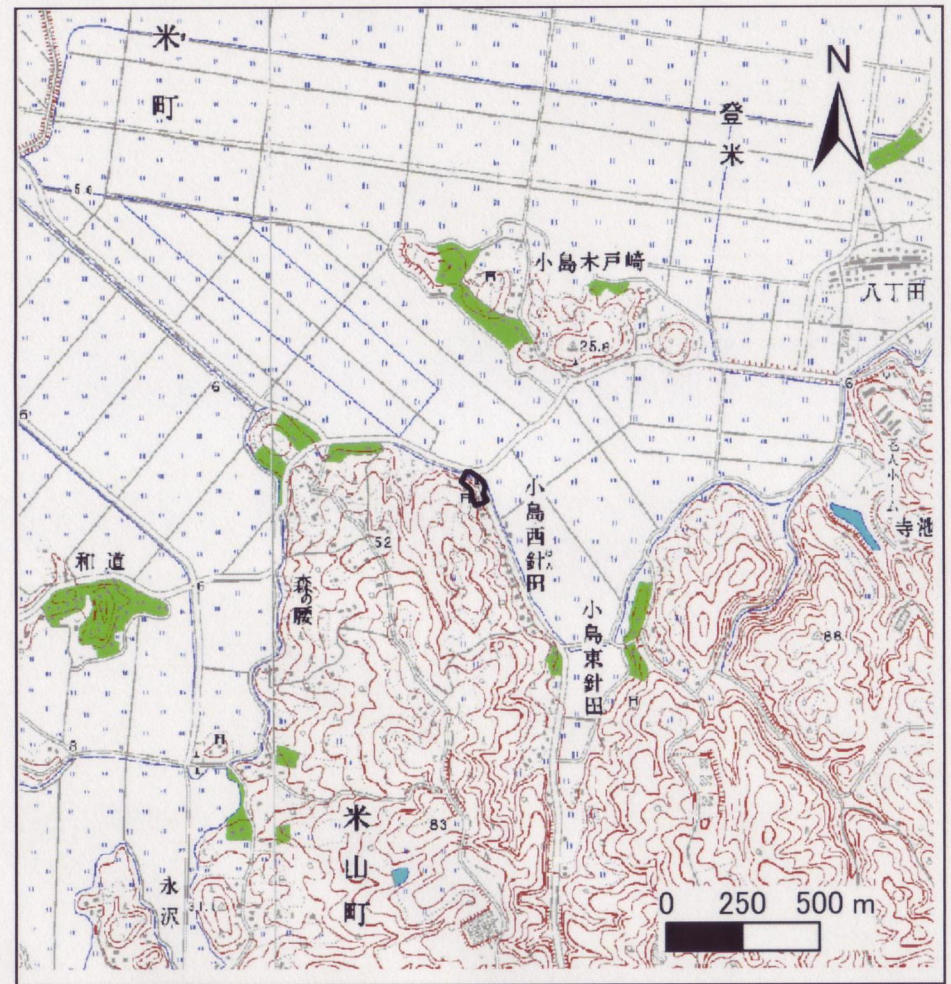
表紙 概況、位置図

告示番号	宮城県告示第371号
告示年月日	平成18年3月24日

自然現象の種類	急傾斜地の崩壊
箇所番号	I-自-594(0311000594)
箇所名	西針田の1
所在地	登米市登米町小島西針田
調査機関	宮城県土木部防災砂防課, 宮城県登米土木事務所



概況図 (S=1:200,000)



位置図 (S=1:25,000)

宮城県

この地図は、国土地理院長の承認を得て、同院発行の20万分の1及び2万5千分の1の地形図を複製したものである(承認番号 平17東複第325号)

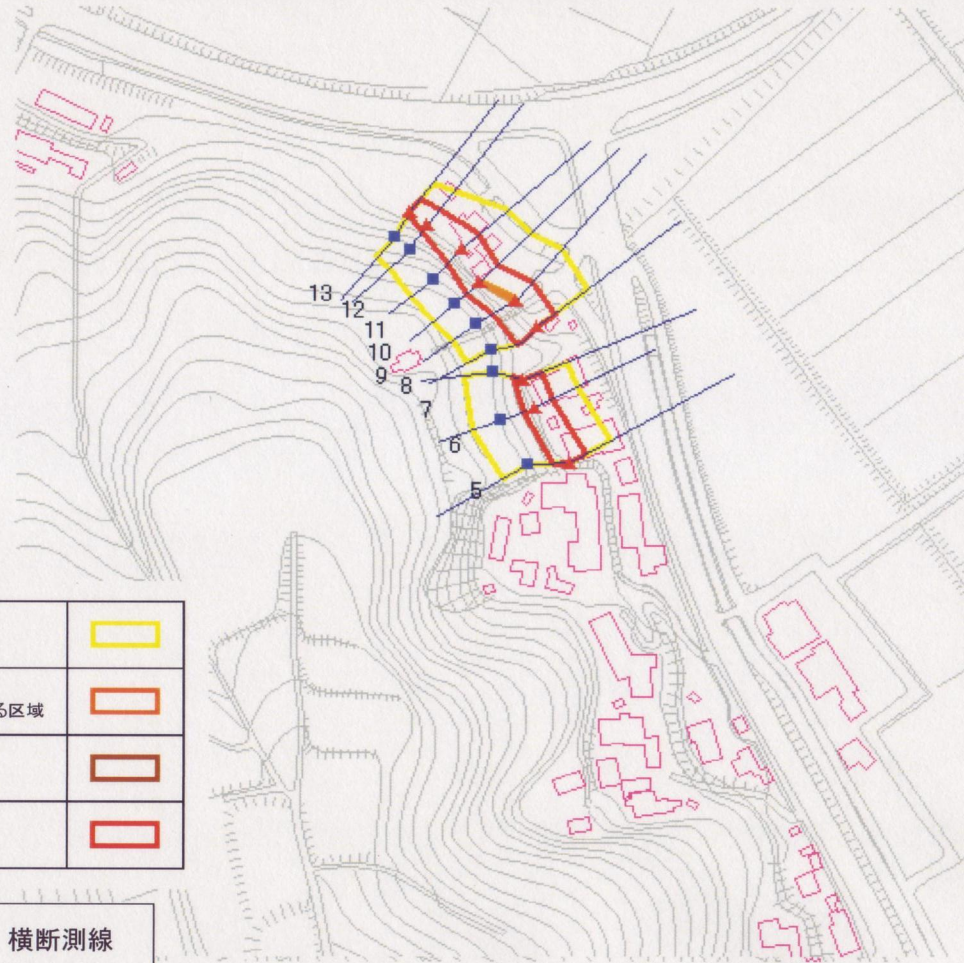
土砂災害警戒区域等の指定の告示に係る図書(その2)

告示番号	宮城県告示第371号
告示年月日	平成18年3月24日

様式3-1 危害のおそれのある土地、著しい危害のおそれのある土地の設定図

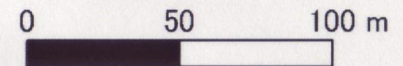
調査年度	16
------	----

急傾斜地の位置	箇所番号	I-自-594(0311000594)	箇所名	西針田の1	所在地	登米市登米町小島西針田
---------	------	---------------------	-----	-------	-----	-------------



土砂災害防止法施行令第二条の基準に該当する区域	■
土砂災害防止法 施行令第三条の 基準に該当する 区域	■
	■
	■

1:2,500



凡例	■	上端	—	横断測線
	▲	下端		

